

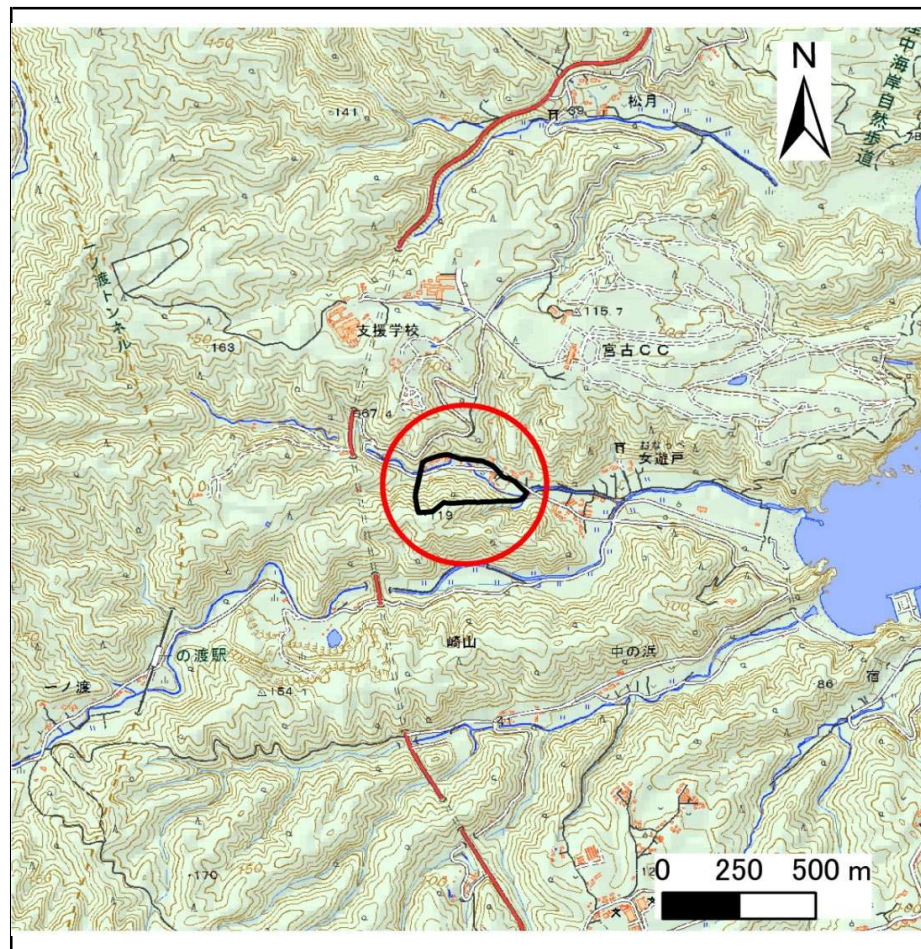
土砂災害防止に関する基礎調査(急傾斜地の崩壊)

表紙 概況、位置図

自然現象の種類	急傾斜地の崩壊
箇所番号	083B3026
箇所名	女遊戸-4
所在地	宮古市崎山第5地割
調査機関	沿岸広域振興局土木部 宮古土木センター



位置図(S=1:200,000)



概況図(S=1:25,000)

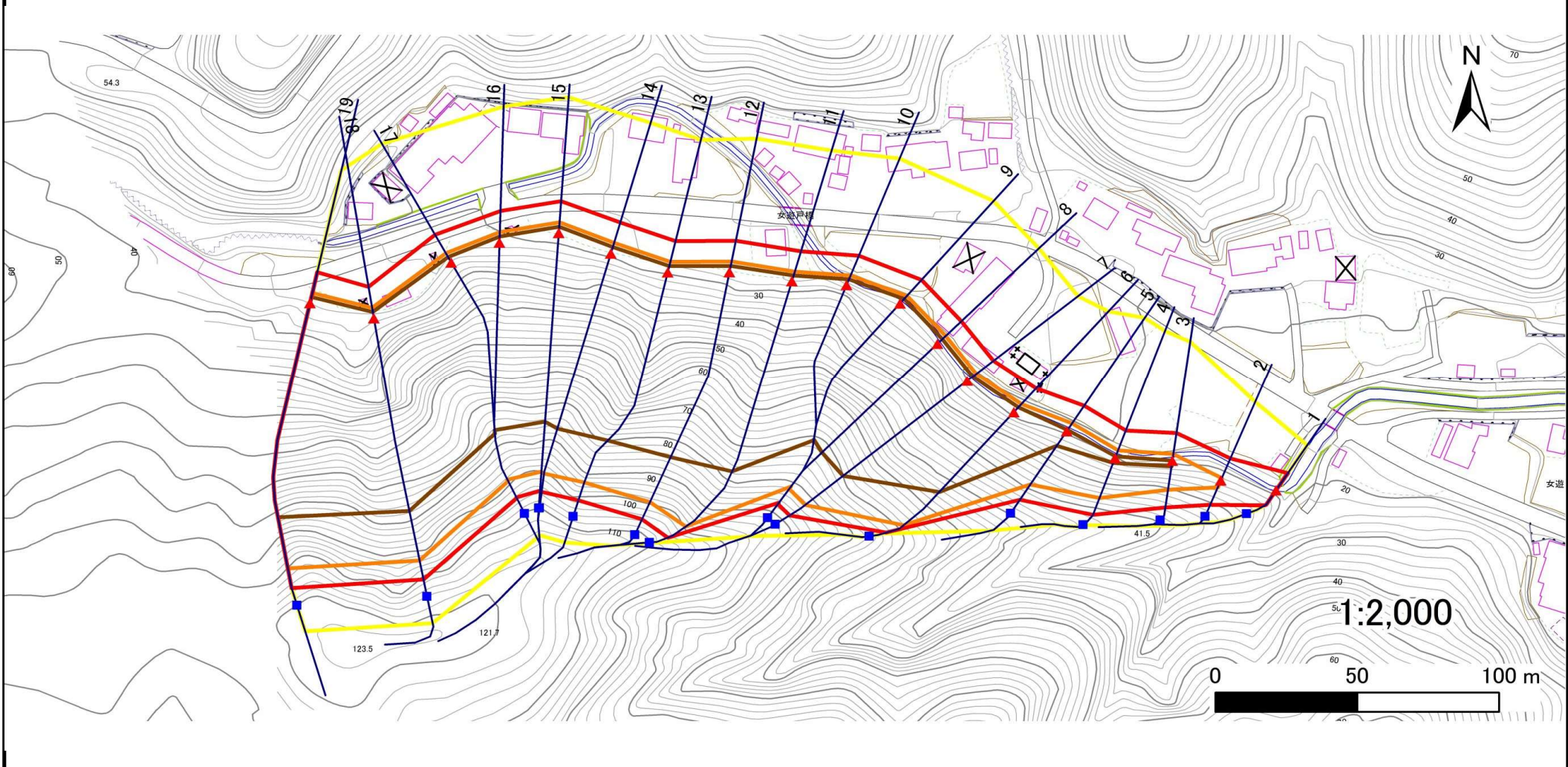
国土地理院の電子地形図200000『盛岡』及び電子地形図25000『田老』を掲載

急傾斜地の崩壊区域調査

様式3-1 危害のおそれのある土地、著しい危害のおそれのある土地の設定図

調査年度 平成29年度

急傾斜地の位置	箇所番号	箇所名	所在地
	083B3026	女遊戸-4	宮古市崎山第5地割



凡例	■ 上端	— 横断測線	▭ 危害のおそれのある土地の区域	▭ 土石等の移動による力が 100kN/m^2 を超える範囲
	▲ 下端		▭ 著しい危害のおそれのある土地の区域	▭ 土石等の堆積高が 3m を超える範囲

急傾斜地の崩壊区域調書

様式3-2 建築物に作用すると想定される衝撃に関する事項(1/2)

調査年度

平成29年度

急傾斜地の位置		箇所番号			箇所名				所在地							
		083B3026			女遊戸-4				宮古市崎山第5地割							
横断 測線 番号	急傾斜地の下端に隣接する土地								急傾斜地内							
	土石等の移動の高さと力の大きさ				土石等の堆積高さとの大きさ				土石等の移動の高さと力の大きさ				土石等の堆積高さとの大きさ			
	区分	高さ (m)	下端からの距離 (m)	力の大きさ (kN/m ²)	区分	下端からの水平 距離(m)	高さ (m)	力の大きさ (kN/m ²)	区分	高さ (m)	上端からの比高 (m)	力の大きさ (kN/m ²)	区分	上端からの比高 (m)	高さ (m)	力の大きさ (kN/m ²)
1	100kN/m ² を超える	—	— ~ —	—	3mを超える	— ~ —	—	—	100kN/m ² を超える	—	— ~ —	—	3mを超える	— ~ —	—	—
	それ以外	1.00	0.00 ~ 7.49	95.66	それ以外	0.00 ~ 0.00	1.71	8.63	それ以外	1.00	5.00 ~ 9.90	95.66	それ以外	5.00 ~ 9.90	1.71	8.63
2	100kN/m ² を超える	1.00	0.00 ~ 0.87	113.02	3mを超える	— ~ —	—	—	100kN/m ² を超える	1.00	12.55 ~ 15.60	113.02	3mを超える	— ~ —	—	—
	それ以外	1.00	0.87 ~ 8.65	100.00	それ以外	0.00 ~ 8.65	2.74	13.87	それ以外	1.00	5.00 ~ 12.55	100.00	それ以外	5.00 ~ 15.60	2.74	13.87
3	100kN/m ² を超える	1.00	0.00 ~ 2.44	138.12	3mを超える	0.00 ~ 0.00	3.00	15.17	100kN/m ² を超える	1.00	11.52 ~ 22.10	138.12	3mを超える	20.00 ~ 22.10	3.00	15.17
	それ以外	1.00	2.44 ~ 10.22	100.00	それ以外	0.00 ~ 10.22	3.00	15.16	それ以外	1.00	5.00 ~ 11.52	100.00	それ以外	5.00 ~ 20.00	3.00	15.16
4	100kN/m ² を超える	1.00	0.00 ~ 2.98	147.36	3mを超える	0.00 ~ 0.60	3.38	17.07	100kN/m ² を超える	1.00	11.51 ~ 26.90	147.36	3mを超える	25.00 ~ 26.90	3.38	17.07
	それ以外	1.00	2.98 ~ 10.77	100.00	それ以外	0.60 ~ 10.77	3.00	15.16	それ以外	1.00	5.00 ~ 11.51	100.00	それ以外	5.00 ~ 25.00	3.00	15.16
5	100kN/m ² を超える	1.00	0.00 ~ 3.38	154.34	3mを超える	0.00 ~ 0.50	3.28	16.57	100kN/m ² を超える	1.00	10.66 ~ 30.40	154.34	3mを超える	25.00 ~ 30.40	3.28	16.57
	それ以外	1.00	3.38 ~ 11.17	100.00	それ以外	0.50 ~ 11.17	3.00	15.16	それ以外	1.00	5.00 ~ 10.66	100.00	それ以外	5.00 ~ 25.00	3.00	15.16
6	100kN/m ² を超える	1.00	0.00 ~ 3.94	164.33	3mを超える	0.00 ~ 2.38	4.14	20.94	100kN/m ² を超える	1.00	10.59 ~ 57.22	164.33	3mを超える	25.00 ~ 57.22	4.14	20.94
	それ以外	1.00	3.94 ~ 11.72	100.00	それ以外	2.38 ~ 11.72	3.00	15.16	それ以外	1.00	5.00 ~ 10.59	100.00	それ以外	5.00 ~ 25.00	3.00	15.16
7	100kN/m ² を超える	1.00	0.00 ~ 4.03	165.97	3mを超える	0.00 ~ 2.43	4.18	21.15	100kN/m ² を超える	1.00	10.64 ~ 72.00	165.97	3mを超える	25.00 ~ 72.00	4.18	21.15
	それ以外	1.00	4.03 ~ 11.81	100.00	それ以外	2.43 ~ 11.81	3.00	15.16	それ以外	1.00	5.00 ~ 10.64	100.00	それ以外	5.00 ~ 25.00	3.00	15.16
8	100kN/m ² を超える	1.00	0.00 ~ 3.97	164.86	3mを超える	0.00 ~ 2.36	4.13	20.89	100kN/m ² を超える	1.00	10.58 ~ 71.62	164.86	3mを超える	25.00 ~ 71.62	4.13	20.89
	それ以外	1.00	3.97 ~ 11.75	100.00	それ以外	2.36 ~ 11.75	3.00	15.16	それ以外	1.00	5.00 ~ 10.58	100.00	それ以外	5.00 ~ 25.00	3.00	15.16
9	100kN/m ² を超える	1.00	0.00 ~ 3.71	160.13	3mを超える	0.00 ~ 2.18	3.99	20.16	100kN/m ² を超える	1.00	10.55 ~ 70.00	160.13	3mを超える	25.00 ~ 70.00	3.99	20.16
	それ以外	1.00	3.71 ~ 11.49	100.00	それ以外	2.18 ~ 11.49	3.00	15.16	それ以外	1.00	5.00 ~ 10.55	100.00	それ以外	5.00 ~ 25.00	3.00	15.16
10	100kN/m ² を超える	1.00	0.00 ~ 3.74	160.68	3mを超える	0.00 ~ 2.20	4.00	20.23	100kN/m ² を超える	1.00	10.54 ~ 70.00	160.68	3mを超える	25.00 ~ 70.00	4.00	20.23
	それ以外	1.00	3.74 ~ 11.52	100.00	それ以外	2.20 ~ 11.52	3.00	15.16	それ以外	1.00	5.00 ~ 10.54	100.00	それ以外	5.00 ~ 25.00	3.00	15.16
11	100kN/m ² を超える	1.00	0.00 ~ 3.65	159.16	3mを超える	0.00 ~ 2.14	3.96	20.02	100kN/m ² を超える	1.00	10.57 ~ 84.00	159.16	3mを超える	30.00 ~ 84.00	3.96	20.02
	それ以外	1.00	3.65 ~ 11.44	100.00	それ以外	2.14 ~ 11.44	3.00	15.16	それ以外	1.00	5.00 ~ 10.57	100.00	それ以外	5.00 ~ 30.00	3.00	15.16
12	100kN/m ² を超える	1.00	0.00 ~ 3.95	164.51	3mを超える	0.00 ~ 2.34	4.11	20.78	100kN/m ² を超える	1.00	10.56 ~ 82.75	164.51	3mを超える	25.00 ~ 82.75	4.11	20.78
	それ以外	1.00	3.95 ~ 11.73	100.00	それ以外	2.34 ~ 11.73	3.00	15.16	それ以外	1.00	5.00 ~ 10.56	100.00	それ以外	5.00 ~ 25.00	3.00	15.16
13	100kN/m ² を超える	1.00	0.00 ~ 3.97	164.84	3mを超える	0.00 ~ 2.36	4.13	20.85	100kN/m ² を超える	1.00	10.57 ~ 79.01	164.84	3mを超える	25.00 ~ 79.01	4.13	20.85
	それ以外	1.00	3.97 ~ 11.75	100.00	それ以外	2.36 ~ 11.75	3.00	15.16	それ以外	1.00	5.00 ~ 10.57	100.00	それ以外	5.00 ~ 25.00	3.00	15.16
14	100kN/m ² を超える	1.00	0.00 ~ 4.04	166.14	3mを超える	0.00 ~ 2.43	4.18	21.14	100kN/m ² を超える	1.00	10.64 ~ 81.45	166.14	3mを超える	25.00 ~ 81.45	4.18	21.14
	それ以外	1.00	4.04 ~ 11.82	100.00	それ以外	2.43 ~ 11.82	3.00	15.16	それ以外	1.00	5.00 ~ 10.64	100.00	それ以外	5.00 ~ 25.00	3.00	15.16
15	100kN/m ² を超える	1.00	0.00 ~ 3.89	163.44	3mを超える	0.00 ~ 2.29	4.08	20.60	100kN/m ² を超える	1.00	10.54 ~ 80.00	163.44	3mを超える	25.00 ~ 80.00	4.08	20.60
	それ以外	1.00	3.89 ~ 11.68	100.00	それ以外	2.29 ~ 11.68	3.00	15.16	それ以外	1.00	5.00 ~ 10.54	100.00	それ以外	5.00 ~ 25.00	3.00	15.16

急傾斜地の崩壊区域調書

様式3-2 建築物に作用すると想定される衝撃に関する事項(2/2)

調査年度 平成29年度

急傾斜地の位置		箇所番号 083B3026			箇所名 女遊戸-4				所在地 宮古市崎山第5地割							
横断 測線 番号	急傾斜地の下端に隣接する土地								急傾斜地内							
	土石等の移動の高さと力の大きさ				土石等の堆積高さとの大きさ				土石等の移動の高さと力の大きさ				土石等の堆積高さとの大きさ			
	区分	高さ (m)	下端からの距離 (m)	力の大きさ (kN/m ²)	区分	下端からの水平 距離(m)	高さ (m)	力の大きさ (kN/m ²)	区分	高さ (m)	上端からの比高 (m)	力の大きさ (kN/m ²)	区分	上端からの比高 (m)	高さ (m)	力の大きさ (kN/m ²)
16	100kN/m ² を超える	1.00	0.00 ~ 3.80	161.73	3mを超える	0.00 ~ 2.23	4.03	20.35	100kN/m ² を超える	1.00	10.53 ~ 78.00	161.73	3mを超える	25.00 ~ 78.00	4.03	20.35
	それ以外	1.00	3.80 ~ 11.58	100.00	それ以外	2.23 ~ 11.58	3.00	15.16	それ以外	1.00	5.00 ~ 10.53	100.00	それ以外	5.00 ~ 25.00	3.00	15.16
17	100kN/m ² を超える	1.00	0.00 ~ 3.92	164.06	3mを超える	0.00 ~ 2.32	4.10	20.71	100kN/m ² を超える	1.00	10.55 ~ 78.00	164.06	3mを超える	25.00 ~ 78.00	4.10	20.71
	それ以外	1.00	3.92 ~ 11.71	100.00	それ以外	2.32 ~ 11.71	3.00	15.16	それ以外	1.00	5.00 ~ 10.55	100.00	それ以外	5.00 ~ 25.00	3.00	15.16
18	100kN/m ² を超える	1.00	0.00 ~ 3.87	163.10	3mを超える	0.00 ~ 2.28	4.06	20.54	100kN/m ² を超える	1.00	10.53 ~ 81.47	163.10	3mを超える	25.00 ~ 81.47	4.06	20.54
	それ以外	1.00	3.87 ~ 11.66	100.00	それ以外	2.28 ~ 11.66	3.00	15.16	それ以外	1.00	5.00 ~ 10.53	100.00	それ以外	5.00 ~ 25.00	3.00	15.16
19	100kN/m ² を超える	1.00	0.00 ~ 3.77	161.21	3mを超える	0.00 ~ 2.21	4.01	20.27	100kN/m ² を超える	1.00	10.53 ~ 86.00	161.21	3mを超える	25.00 ~ 86.00	4.01	20.27
	それ以外	1.00	3.77 ~ 11.55	100.00	それ以外	2.21 ~ 11.55	3.00	15.16	それ以外	1.00	5.00 ~ 10.53	100.00	それ以外	5.00 ~ 25.00	3.00	15.16
	100kN/m ² を超える		~		3mを超える	~			100kN/m ² を超える		~		3mを超える	~		
	それ以外		~		それ以外	~			それ以外		~		それ以外	~		
	100kN/m ² を超える		~		3mを超える	~			100kN/m ² を超える		~		3mを超える	~		
	それ以外		~		それ以外	~			それ以外		~		それ以外	~		
	100kN/m ² を超える		~		3mを超える	~			100kN/m ² を超える		~		3mを超える	~		
	それ以外		~		それ以外	~			それ以外		~		それ以外	~		
	100kN/m ² を超える		~		3mを超える	~			100kN/m ² を超える		~		3mを超える	~		
	それ以外		~		それ以外	~			それ以外		~		それ以外	~		
	100kN/m ² を超える		~		3mを超える	~			100kN/m ² を超える		~		3mを超える	~		
	それ以外		~		それ以外	~			それ以外		~		それ以外	~		
	100kN/m ² を超える		~		3mを超える	~			100kN/m ² を超える		~		3mを超える	~		
	それ以外		~		それ以外	~			それ以外		~		それ以外	~		
	100kN/m ² を超える		~		3mを超える	~			100kN/m ² を超える		~		3mを超える	~		
	それ以外		~		それ以外	~			それ以外		~		それ以外	~		