

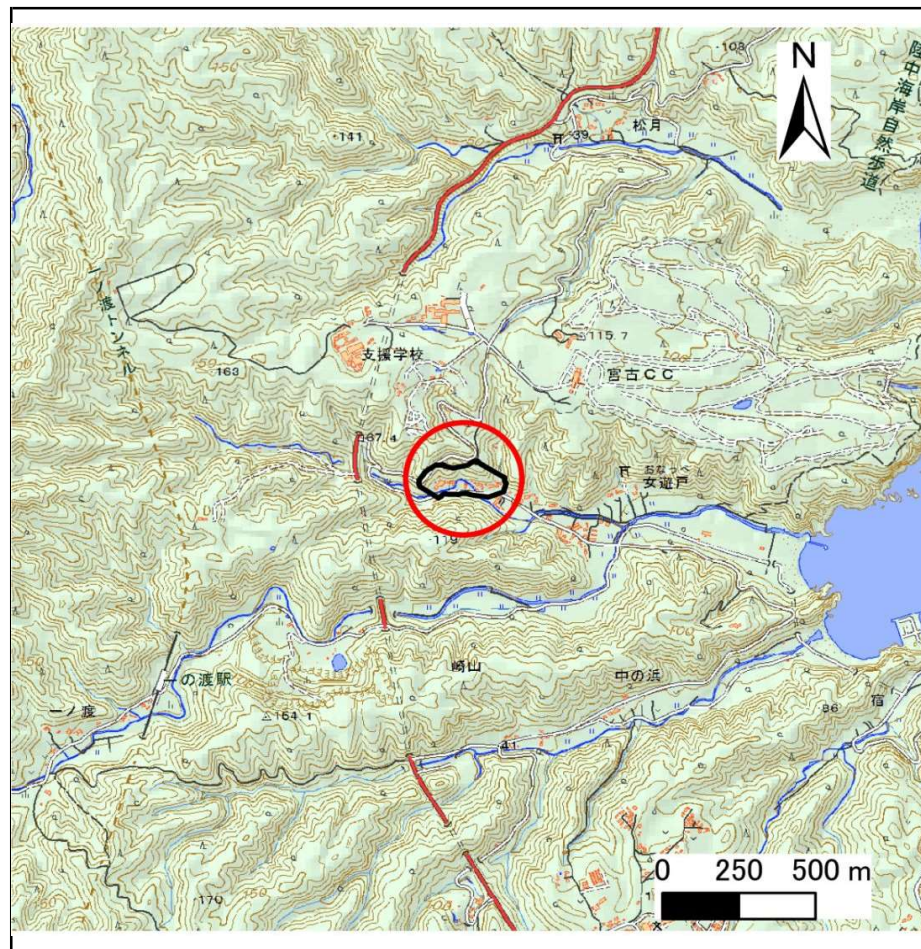
土砂災害防止に関する基礎調査(急傾斜地の崩壊)

表紙 概況、位置図

自然現象の種類	急傾斜地の崩壊
箇所番号	083B3025
箇所名	女遊戸-3
所在地	宮古市崎山第5地割
調査機関	沿岸広域振興局土木部 宮古土木センター



位置図(S=1:200,000)



概況図(S=1:25,000)

国土地理院の電子地形図200000『盛岡』及び電子地形図25000『田老』を掲載

急傾斜地の崩壊区域調書

様式3-1 危害のおそれのある土地、著しい危害のおそれのある土地の設定図

調査年度

平成29年度

急傾斜地の位置

箇所番号

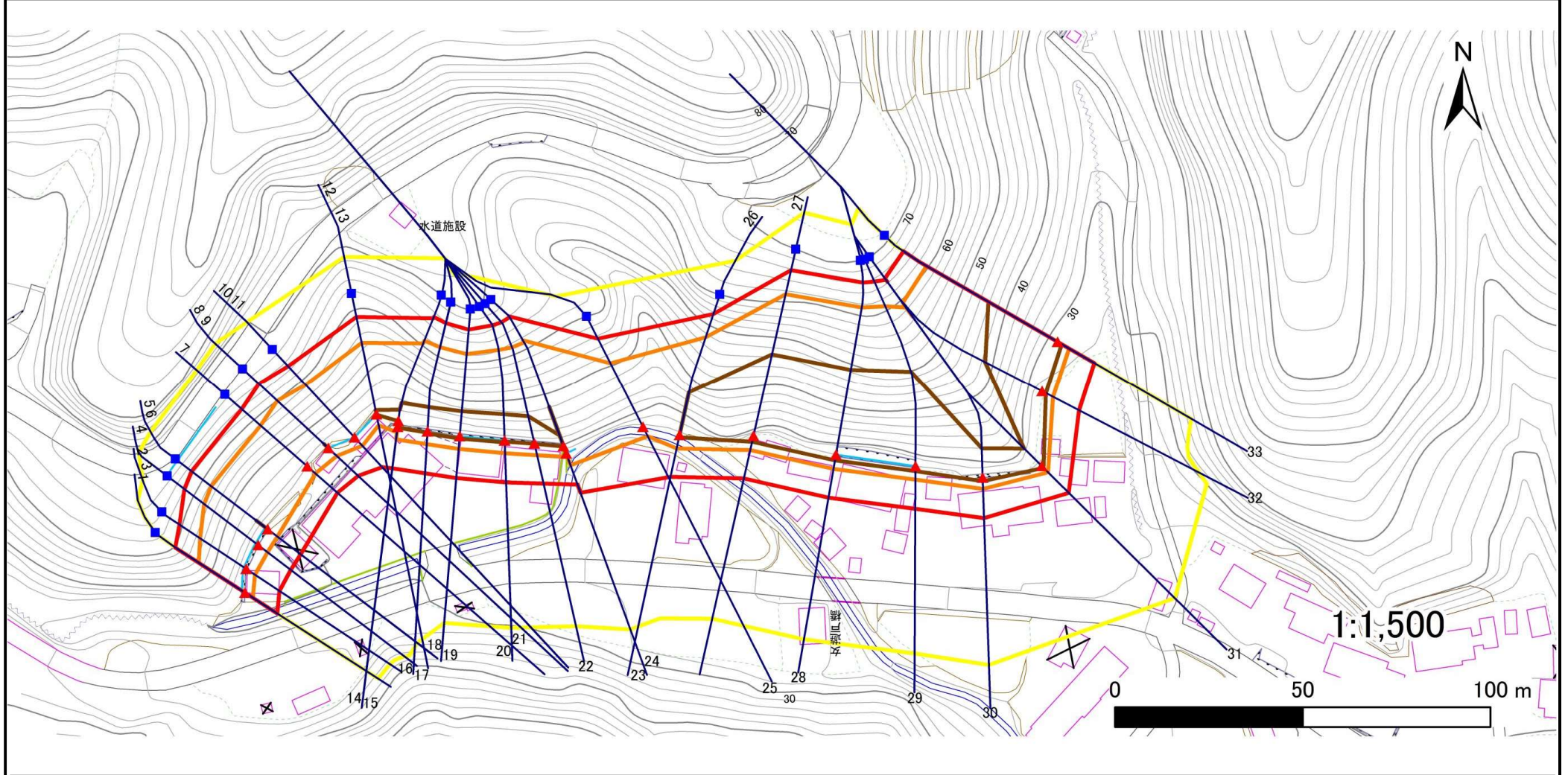
083B3025

箇所名

女遊戸-3

所在地

宮古市崎山第5地割



凡例

■ 上端
▲ 下端

— 横断測線

■ 危害のおそれのある土地の区域

■ 著しい危害のおそれのある土地の区域

■ 土石等の移動による力が100kN/m²を超える範囲

■ 土石等の堆積高が3mを超える範囲

急傾斜地の崩壊区域調書

様式3-2 建築物に作用すると想定される衝撃に関する事項(1/3)

調査年度 平成29年度

急傾斜地の位置		箇所番号 083B3025			箇所名 女遊戸-3				所在地 宮古市崎山第5地割		調査年度 平成29年度					
横断 測線 番号	急傾斜地の下端に隣接する土地								急傾斜地内							
	土石等の移動の高さと力の大きさ				土石等の堆積高さとの大きさ				土石等の移動の高さと力の大きさ				土石等の堆積高さとの大きさ			
	区分	高さ (m)	下端からの距離 (m)	力の大きさ (kN/m ²)	区分	下端からの水平 距離(m)	高さ (m)	力の大きさ (kN/m ²)	区分	高さ (m)	上端からの比高 (m)	力の大きさ (kN/m ²)	区分	上端からの比高 (m)	高さ (m)	力の大きさ (kN/m ²)
1	100kN/m ² を超える	1.00	0.00 ~ 2.45	138.35	3mを超える	— ~ —	—	—	100kN/m ² を超える	1.00	10.55 ~ 21.50	138.35	3mを超える	— ~ —	—	—
	それ以外	1.00	2.45 ~ 10.24	100.00	それ以外	0.00 ~ 10.24	2.67	13.49	それ以外	1.00	5.00 ~ 10.55	100.00	それ以外	5.00 ~ 21.50	2.67	13.49
2	100kN/m ² を超える	1.00	0.00 ~ 2.81	144.48	3mを超える	— ~ —	—	—	100kN/m ² を超える	1.00	10.75 ~ 23.54	144.48	3mを超える	— ~ —	—	—
	それ以外	1.00	2.81 ~ 10.60	100.00	それ以外	0.00 ~ 10.60	2.84	14.37	それ以外	1.00	5.00 ~ 10.75	100.00	それ以外	5.00 ~ 23.54	2.84	14.37
3	100kN/m ² を超える	1.00	0.00 ~ 2.81	144.48	3mを超える	— ~ —	—	—	100kN/m ² を超える	1.00	10.75 ~ 23.54	144.48	3mを超える	— ~ —	—	—
	それ以外	1.00	2.81 ~ 10.60	100.00	それ以外	0.00 ~ 10.60	2.84	14.37	それ以外	1.00	5.00 ~ 10.75	100.00	それ以外	5.00 ~ 23.54	2.84	14.37
4	100kN/m ² を超える	1.00	0.00 ~ 3.11	149.57	3mを超える	— ~ —	—	—	100kN/m ² を超える	1.00	10.77 ~ 26.54	149.57	3mを超える	— ~ —	—	—
	それ以外	1.00	3.11 ~ 10.89	100.00	それ以外	0.00 ~ 10.89	2.85	14.40	それ以外	1.00	5.00 ~ 10.77	100.00	それ以外	5.00 ~ 26.54	2.85	14.40
5	100kN/m ² を超える	1.00	0.00 ~ 3.23	151.73	3mを超える	0.00 ~ 0.48	3.29	16.63	100kN/m ² を超える	1.00	11.07 ~ 28.60	151.73	3mを超える	25.00 ~ 28.60	3.29	16.63
	それ以外	1.00	3.23 ~ 11.02	100.00	それ以外	0.48 ~ 11.02	3.00	15.16	それ以外	1.00	5.00 ~ 11.07	100.00	それ以外	5.00 ~ 25.00	3.00	15.16
6	100kN/m ² を超える	1.00	0.00 ~ 3.23	151.73	3mを超える	0.00 ~ 0.48	3.29	16.63	100kN/m ² を超える	1.00	11.07 ~ 28.60	151.73	3mを超える	25.00 ~ 28.60	3.29	16.63
	それ以外	1.00	3.23 ~ 11.02	100.00	それ以外	0.48 ~ 11.02	3.00	15.16	それ以外	1.00	5.00 ~ 11.07	100.00	それ以外	5.00 ~ 25.00	3.00	15.16
7	100kN/m ² を超える	1.00	0.00 ~ 2.93	146.49	3mを超える	— ~ —	—	—	100kN/m ² を超える	1.00	10.66 ~ 24.61	146.49	3mを超える	— ~ —	—	—
	それ以外	1.00	2.93 ~ 10.72	100.00	それ以外	0.00 ~ 10.72	2.81	14.21	それ以外	1.00	5.00 ~ 10.66	100.00	それ以外	5.00 ~ 24.61	2.81	14.21
8	100kN/m ² を超える	1.00	0.00 ~ 3.09	149.19	3mを超える	0.00 ~ 0.29	3.16	15.99	100kN/m ² を超える	1.00	10.65 ~ 26.30	149.19	3mを超える	25.00 ~ 26.30	3.16	15.99
	それ以外	1.00	3.09 ~ 10.87	100.00	それ以外	0.29 ~ 10.87	3.00	15.16	それ以外	1.00	5.00 ~ 10.65	100.00	それ以外	5.00 ~ 25.00	3.00	15.16
9	100kN/m ² を超える	1.00	0.00 ~ 3.09	149.19	3mを超える	0.00 ~ 0.29	3.16	15.99	100kN/m ² を超える	1.00	10.65 ~ 26.30	149.19	3mを超える	25.00 ~ 26.30	3.16	15.99
	それ以外	1.00	3.09 ~ 10.87	100.00	それ以外	0.29 ~ 10.87	3.00	15.16	それ以外	1.00	5.00 ~ 10.65	100.00	それ以外	5.00 ~ 25.00	3.00	15.16
10	100kN/m ² を超える	1.00	0.00 ~ 3.06	148.65	3mを超える	— ~ —	—	—	100kN/m ² を超える	1.00	10.57 ~ 26.20	148.65	3mを超える	— ~ —	—	—
	それ以外	1.00	3.06 ~ 10.84	100.00	それ以外	0.00 ~ 10.84	2.77	13.99	それ以外	1.00	5.00 ~ 10.57	100.00	それ以外	5.00 ~ 26.20	2.77	13.99
11	100kN/m ² を超える	1.00	0.00 ~ 3.06	148.65	3mを超える	— ~ —	—	—	100kN/m ² を超える	1.00	10.57 ~ 26.20	148.65	3mを超える	— ~ —	—	—
	それ以外	1.00	3.06 ~ 10.84	100.00	それ以外	0.00 ~ 10.84	2.77	13.99	それ以外	1.00	5.00 ~ 10.57	100.00	それ以外	5.00 ~ 26.20	2.77	13.99
12	100kN/m ² を超える	1.00	0.00 ~ 2.97	147.25	3mを超える	— ~ —	—	—	100kN/m ² を超える	1.00	10.53 ~ 25.90	147.25	3mを超える	— ~ —	—	—
	それ以外	1.00	2.97 ~ 10.76	100.00	それ以外	0.00 ~ 10.76	2.72	13.74	それ以外	1.00	5.00 ~ 10.53	100.00	それ以外	5.00 ~ 25.90	2.72	13.74
13	100kN/m ² を超える	1.00	0.00 ~ 2.97	147.25	3mを超える	0.00 ~ 0.11	3.06	15.47	100kN/m ² を超える	1.00	10.53 ~ 25.90	147.25	3mを超える	25.00 ~ 25.90	3.06	15.47
	それ以外	1.00	2.97 ~ 10.76	100.00	それ以外	0.11 ~ 10.76	3.00	15.16	それ以外	1.00	5.00 ~ 10.53	100.00	それ以外	5.00 ~ 25.00	3.00	15.16
14	100kN/m ² を超える	1.00	0.00 ~ 3.03	148.28	3mを超える	0.00 ~ 0.06	3.03	15.32	100kN/m ² を超える	1.00	10.53 ~ 27.31	148.28	3mを超える	25.00 ~ 27.31	3.03	15.32
	それ以外	1.00	3.03 ~ 10.82	100.00	それ以外	0.06 ~ 10.82	3.00	15.16	それ以外	1.00	5.00 ~ 10.53	100.00	それ以外	5.00 ~ 25.00	3.00	15.16
15	100kN/m ² を超える	1.00	0.00 ~ 3.33	153.50	3mを超える	0.00 ~ 0.20	3.11	15.71	100kN/m ² を超える	1.00	10.56 ~ 30.31	153.50	3mを超える	25.00 ~ 30.31	3.11	15.71
	それ以外	1.00	3.33 ~ 11.12	100.00	それ以外	0.20 ~ 11.12	3.00	15.16	それ以外	1.00	5.00 ~ 10.56	100.00	それ以外	5.00 ~ 25.00	3.00	15.16

急傾斜地の崩壊区域調書

様式3-2 建築物に作用すると想定される衝撃に関する事項(2/3)

調査年度

平成29年度

急傾斜地の位置		箇所番号			箇所名				所在地							
		083B3025			女遊戸-3				宮古市崎山第5地割							
横断 測線 番号	急傾斜地の下端に隣接する土地								急傾斜地内							
	土石等の移動の高さと力の大きさ				土石等の堆積高さとの大きさ				土石等の移動の高さと力の大きさ				土石等の堆積高さとの大きさ			
	区分	高さ (m)	下端からの距離 (m)	力の大きさ (kN/m ²)	区分	下端からの水平 距離(m)	高さ (m)	力の大きさ (kN/m ²)	区分	高さ (m)	上端からの比高 (m)	力の大きさ (kN/m ²)	区分	上端からの比高 (m)	高さ (m)	力の大きさ (kN/m ²)
16	100kN/m ² を超える	1.00	0.00 ~ 3.40	154.72	3mを超える	0.00 ~ 0.34	3.20	16.15	100kN/m ² を超える	1.00	10.73 ~ 30.61	154.72	3mを超える	25.00 ~ 30.61	3.20	16.15
	それ以外	1.00	3.40 ~ 11.19	100.00	それ以外	0.34 ~ 11.19	3.00	15.16	それ以外	1.00	5.00 ~ 10.73	100.00	それ以外	5.00 ~ 25.00	3.00	15.16
17	100kN/m ² を超える	1.00	0.00 ~ 3.40	154.72	3mを超える	0.00 ~ 0.55	3.31	16.72	100kN/m ² を超える	1.00	10.73 ~ 30.61	154.72	3mを超える	25.00 ~ 30.61	3.31	16.72
	それ以外	1.00	3.40 ~ 11.19	100.00	それ以外	0.55 ~ 11.19	3.00	15.16	それ以外	1.00	5.00 ~ 10.73	100.00	それ以外	5.00 ~ 25.00	3.00	15.16
18	100kN/m ² を超える	1.00	0.00 ~ 3.42	154.99	3mを超える	0.00 ~ 0.64	3.37	17.05	100kN/m ² を超える	1.00	10.94 ~ 31.03	154.99	3mを超える	25.00 ~ 31.03	3.37	17.05
	それ以外	1.00	3.42 ~ 11.20	100.00	それ以外	0.64 ~ 11.20	3.00	15.16	それ以外	1.00	5.00 ~ 10.94	100.00	それ以外	5.00 ~ 25.00	3.00	15.16
19	100kN/m ² を超える	1.00	0.00 ~ 3.42	154.99	3mを超える	0.00 ~ 0.64	3.37	17.05	100kN/m ² を超える	1.00	10.94 ~ 31.03	154.99	3mを超える	25.00 ~ 31.03	3.37	17.05
	それ以外	1.00	3.42 ~ 11.20	100.00	それ以外	0.64 ~ 11.20	3.00	15.16	それ以外	1.00	5.00 ~ 10.94	100.00	それ以外	5.00 ~ 25.00	3.00	15.16
20	100kN/m ² を超える	1.00	0.00 ~ 3.39	154.47	3mを超える	0.00 ~ 0.45	3.25	16.41	100kN/m ² を超える	1.00	10.60 ~ 30.85	154.47	3mを超える	25.00 ~ 30.85	3.25	16.41
	それ以外	1.00	3.39 ~ 11.17	100.00	それ以外	0.45 ~ 11.17	3.00	15.16	それ以外	1.00	5.00 ~ 10.60	100.00	それ以外	5.00 ~ 25.00	3.00	15.16
21	100kN/m ² を超える	1.00	0.00 ~ 3.39	154.47	3mを超える	0.00 ~ 0.24	3.14	15.85	100kN/m ² を超える	1.00	10.60 ~ 30.85	154.47	3mを超える	25.00 ~ 30.85	3.14	15.85
	それ以外	1.00	3.39 ~ 11.17	100.00	それ以外	0.24 ~ 11.17	3.00	15.16	それ以外	1.00	5.00 ~ 10.60	100.00	それ以外	5.00 ~ 25.00	3.00	15.16
22	100kN/m ² を超える	1.00	0.00 ~ 3.22	151.48	3mを超える	0.00 ~ 0.04	3.02	15.28	100kN/m ² を超える	1.00	10.54 ~ 30.66	151.48	3mを超える	25.00 ~ 30.66	3.02	15.28
	それ以外	1.00	3.22 ~ 11.00	100.00	それ以外	0.04 ~ 11.00	3.00	15.16	それ以外	1.00	5.00 ~ 10.54	100.00	それ以外	5.00 ~ 25.00	3.00	15.16
23	100kN/m ² を超える	1.00	0.00 ~ 3.15	150.24	3mを超える	0.00 ~ 0.14	3.07	15.52	100kN/m ² を超える	1.00	10.61 ~ 32.20	150.24	3mを超える	30.00 ~ 32.20	3.07	15.52
	それ以外	1.00	3.15 ~ 10.93	100.00	それ以外	0.14 ~ 10.93	3.00	15.16	それ以外	1.00	5.00 ~ 10.61	100.00	それ以外	5.00 ~ 30.00	3.00	15.16
24	100kN/m ² を超える	1.00	0.00 ~ 3.37	154.23	3mを超える	0.00 ~ 0.23	3.12	15.77	100kN/m ² を超える	1.00	10.54 ~ 35.00	154.23	3mを超える	25.00 ~ 35.00	3.12	15.77
	それ以外	1.00	3.37 ~ 11.16	100.00	それ以外	0.23 ~ 11.16	3.00	15.16	それ以外	1.00	5.00 ~ 10.54	100.00	それ以外	5.00 ~ 25.00	3.00	15.16
25	100kN/m ² を超える	1.00	0.00 ~ 2.80	144.27	3mを超える	— ~ —	—	—	100kN/m ² を超える	1.00	10.55 ~ 24.90	144.27	3mを超える	— ~ —	—	—
	それ以外	1.00	2.80 ~ 10.59	100.00	それ以外	0.00 ~ 10.59	2.67	13.49	それ以外	1.00	5.00 ~ 10.55	100.00	それ以外	5.00 ~ 24.90	2.67	13.49
26	100kN/m ² を超える	1.00	0.00 ~ 3.65	159.03	3mを超える	0.00 ~ 0.64	3.37	17.05	100kN/m ² を超える	1.00	10.94 ~ 35.60	159.03	3mを超える	25.00 ~ 35.60	3.37	17.05
	それ以外	1.00	3.65 ~ 11.43	100.00	それ以外	0.64 ~ 11.43	3.00	15.16	それ以外	1.00	5.00 ~ 10.94	100.00	それ以外	5.00 ~ 25.00	3.00	15.16
27	100kN/m ² を超える	1.00	0.00 ~ 3.88	163.29	3mを超える	0.00 ~ 1.59	3.84	19.39	100kN/m ² を超える	1.00	10.74 ~ 44.44	163.29	3mを超える	25.00 ~ 44.44	3.84	19.39
	それ以外	1.00	3.88 ~ 11.67	100.00	それ以外	1.59 ~ 11.67	3.00	15.16	それ以外	1.00	5.00 ~ 10.74	100.00	それ以外	5.00 ~ 25.00	3.00	15.16
28	100kN/m ² を超える	1.00	0.00 ~ 3.85	162.78	3mを超える	0.00 ~ 1.54	3.79	19.17	100kN/m ² を超える	1.00	10.65 ~ 44.42	162.78	3mを超える	25.00 ~ 44.42	3.79	19.17
	それ以外	1.00	3.85 ~ 11.64	100.00	それ以外	1.54 ~ 11.64	3.00	15.16	それ以外	1.00	5.00 ~ 10.65	100.00	それ以外	5.00 ~ 25.00	3.00	15.16
29	100kN/m ² を超える	1.00	0.00 ~ 3.64	158.94	3mを超える	0.00 ~ 1.33	3.64	18.41	100kN/m ² を超える	1.00	10.53 ~ 44.42	158.94	3mを超える	25.00 ~ 44.42	3.64	18.41
	それ以外	1.00	3.64 ~ 11.43	100.00	それ以外	1.33 ~ 11.43	3.00	15.16	それ以外	1.00	5.00 ~ 10.53	100.00	それ以外	5.00 ~ 25.00	3.00	15.16
30	100kN/m ² を超える	1.00	0.00 ~ 2.98	147.35	3mを超える	0.00 ~ 0.96	3.42	17.29	100kN/m ² を超える	1.00	11.04 ~ 45.17	147.35	3mを超える	40.00 ~ 45.17	3.42	17.29
	それ以外	1.00	2.98 ~ 10.77	100.00	それ以外	0.96 ~ 10.77	3.00	15.16	それ以外	1.00	5.00 ~ 11.04	100.00	それ以外	5.00 ~ 40.00	3.00	15.16

急傾斜地の崩壊区域調査

様式3-2 建築物に作用すると想定される衝撃に関する事項(3/3)

調査年度 平成29年度

急傾斜地の位置		箇所番号 083B3025			箇所名 女遊戸-3				所在地 宮古市崎山第5地割							
横断 測線 番号	急傾斜地の下端に隣接する土地								急傾斜地内							
	土石等の移動の高さと力の大きさ				土石等の堆積高さとの大きさ				土石等の移動の高さと力の大きさ				土石等の堆積高さとの大きさ			
	区分	高さ (m)	下端からの距離 (m)	力の大きさ (kN/m ²)	区分	下端からの水平 距離(m)	高さ (m)	力の大きさ (kN/m ²)	区分	高さ (m)	上端からの比高 (m)	力の大きさ (kN/m ²)	区分	上端からの比高 (m)	高さ (m)	力の大きさ (kN/m ²)
31	100kN/m ² を超える	1.00	0.00 ~ 2.39	137.28	3mを超える	0.00 ~ 0.71	3.30	16.66	100kN/m ² を超える	1.00	11.92 ~ 44.00	137.28	3mを超える	40.00 ~ 44.00	3.30	16.66
	それ以外	1.00	2.39 ~ 10.17	100.00	それ以外	0.71 ~ 10.17	3.00	15.16	それ以外	1.00	5.00 ~ 11.92	100.00	それ以外	5.00 ~ 40.00	3.00	15.16
32	100kN/m ² を超える	1.00	0.00 ~ 3.28	152.62	3mを超える	0.00 ~ 1.13	3.52	17.78	100kN/m ² を超える	1.00	10.70 ~ 42.00	152.62	3mを超える	30.00 ~ 42.00	3.52	17.78
	それ以外	1.00	3.28 ~ 11.07	100.00	それ以外	1.13 ~ 11.07	3.00	15.16	それ以外	1.00	5.00 ~ 10.70	100.00	それ以外	5.00 ~ 30.00	3.00	15.16
33	100kN/m ² を超える	1.00	0.00 ~ 3.56	157.44	3mを超える	0.00 ~ 1.30	3.63	18.34	100kN/m ² を超える	1.00	10.54 ~ 41.13	157.44	3mを超える	25.00 ~ 41.13	3.63	18.34
	それ以外	1.00	3.56 ~ 11.34	100.00	それ以外	1.30 ~ 11.34	3.00	15.16	それ以外	1.00	5.00 ~ 10.54	100.00	それ以外	5.00 ~ 25.00	3.00	15.16
	100kN/m ² を超える		~		3mを超える	~			100kN/m ² を超える		~		3mを超える	~		
	それ以外		~		それ以外	~			それ以外		~		それ以外	~		
	100kN/m ² を超える		~		3mを超える	~			100kN/m ² を超える		~		3mを超える	~		
	それ以外		~		それ以外	~			それ以外		~		それ以外	~		
	100kN/m ² を超える		~		3mを超える	~			100kN/m ² を超える		~		3mを超える	~		
	それ以外		~		それ以外	~			それ以外		~		それ以外	~		
	100kN/m ² を超える		~		3mを超える	~			100kN/m ² を超える		~		3mを超える	~		
	それ以外		~		それ以外	~			それ以外		~		それ以外	~		
	100kN/m ² を超える		~		3mを超える	~			100kN/m ² を超える		~		3mを超える	~		
	それ以外		~		それ以外	~			それ以外		~		それ以外	~		
	100kN/m ² を超える		~		3mを超える	~			100kN/m ² を超える		~		3mを超える	~		
	それ以外		~		それ以外	~			それ以外		~		それ以外	~		
	100kN/m ² を超える		~		3mを超える	~			100kN/m ² を超える		~		3mを超える	~		
	それ以外		~		それ以外	~			それ以外		~		それ以外	~		
	100kN/m ² を超える		~		3mを超える	~			100kN/m ² を超える		~		3mを超える	~		
	それ以外		~		それ以外	~			それ以外		~		それ以外	~		