

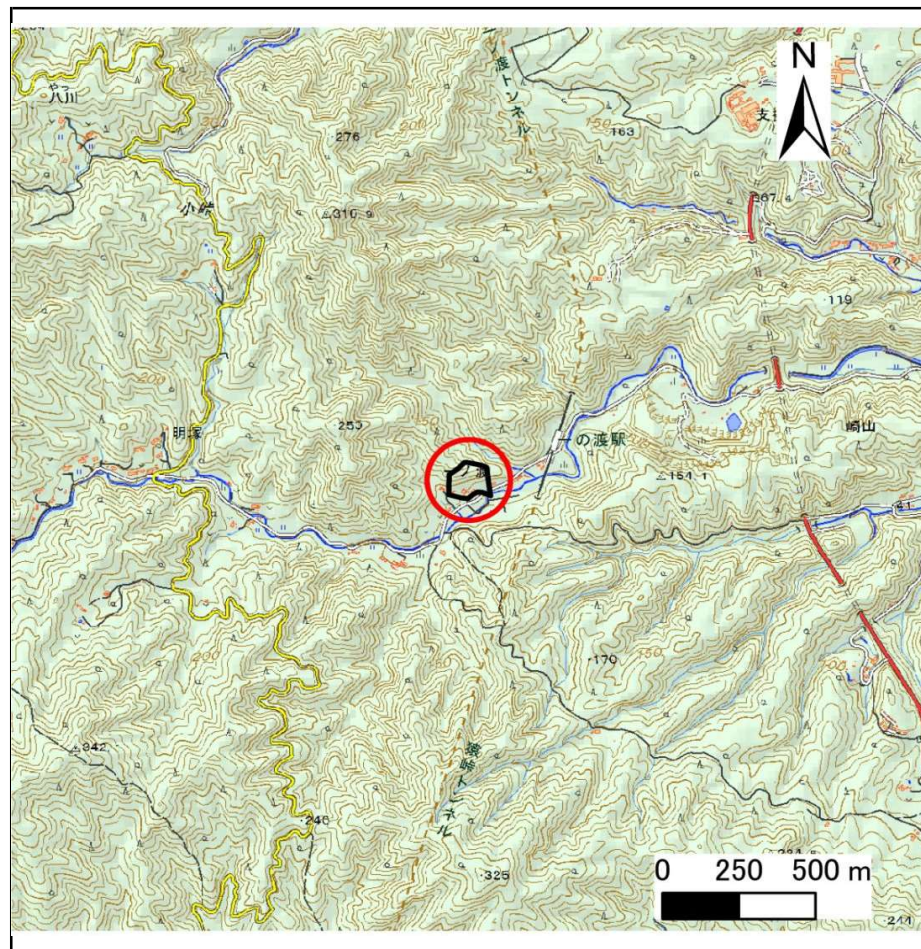
土砂災害防止に関する基礎調査(急傾斜地の崩壊)

表紙 概況、位置図

自然現象の種類	急傾斜地の崩壊
箇所番号	083B3023
箇所名	箱石-2
所在地	宮古市崎山第5地割
調査機関	沿岸広域振興局土木部 宮古土木センター



位置図(S=1:200,000)



概況図(S=1:25,000)

国土地理院の電子地形図200000『盛岡』及び電子地形図25000『田老』を掲載

急傾斜地の崩壊区域調査

様式3-1 危害のおそれのある土地、著しい危害のおそれのある土地の設定図

調査年度

平成29年度

急傾斜地の位置

箇所番号

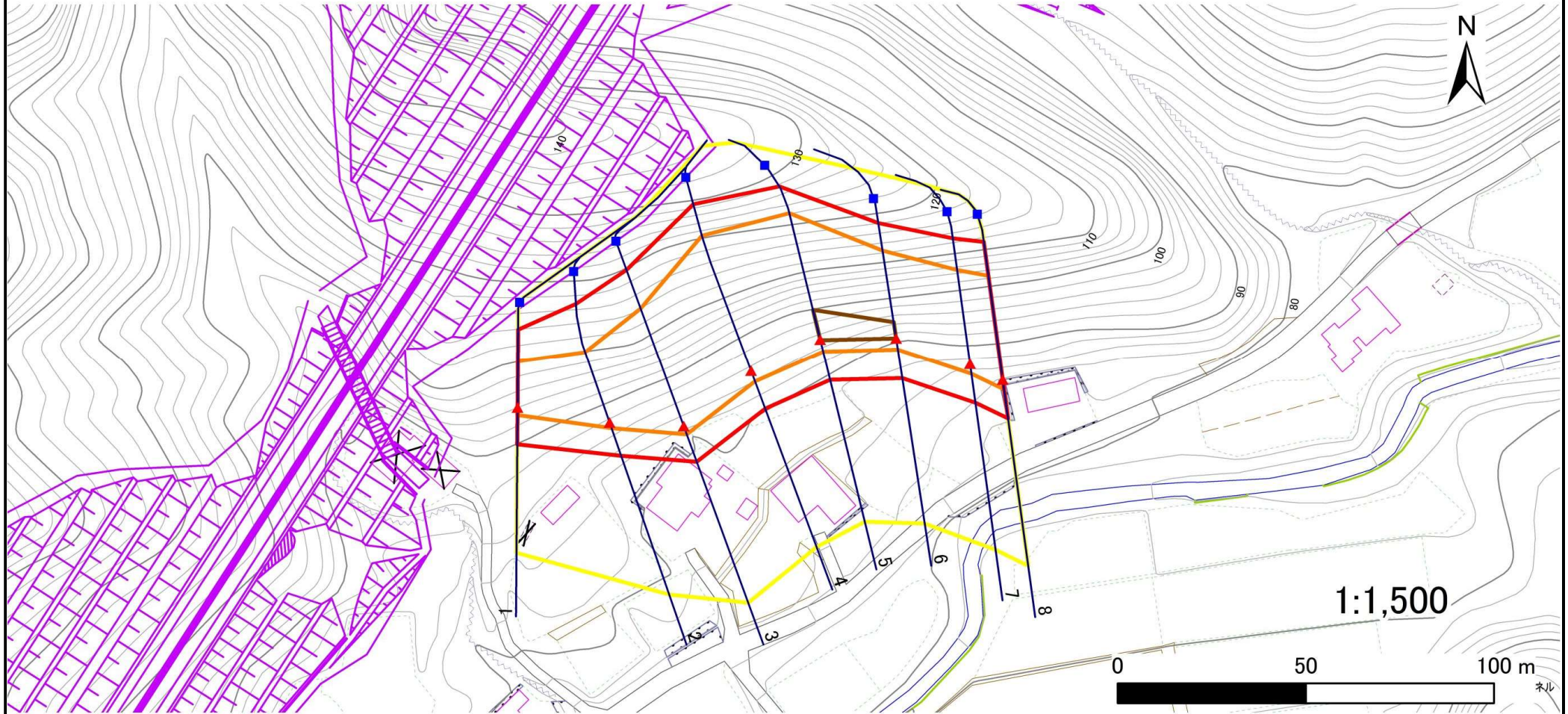
083B3023

箇所名

箱石-2

所在地

宮古市崎山第5地割



凡例

■ 上端
▲ 下端

— 横断測線

■ 危害のおそれのある土地の区域

■ 著しい危害のおそれのある土地の区域

■ 土石等の移動による力が100kN/m²を超える範囲

■ 土石等の堆積高が3mを超える範囲

急傾斜地の崩壊区域調書

様式3-2 建築物に作用すると想定される衝撃に関する事項(1/1)

調査年度 平成29年度

急傾斜地の位置		箇所番号 083B3023			箇所名 箱石-2				所在地 宮古市崎山第5地割		調査年度 平成29年度					
横断 測線 番号	急傾斜地の下端に隣接する土地								急傾斜地内							
	土石等の移動の高さと力の大きさ				土石等の堆積高さとの大きさ				土石等の移動の高さと力の大きさ				土石等の堆積高さとの大きさ			
	区分	高さ (m)	下端からの距離 (m)	力の大きさ (kN/m ²)	区分	下端からの水平 距離(m)	高さ (m)	力の大きさ (kN/m ²)	区分	高さ (m)	上端からの比高 (m)	力の大きさ (kN/m ²)	区分	上端からの比高 (m)	高さ (m)	力の大きさ (kN/m ²)
1	100kN/m ² を超える	1.00	0.00 ~ 1.92	129.61	3mを超える	— ~ —	—	—	100kN/m ² を超える	1.00	10.84 ~ 19.30	129.61	3mを超える	— ~ —	—	—
	それ以外	1.00	1.92 ~ 9.71	100.00	それ以外	0.00 ~ 9.71	2.25	11.38	それ以外	1.00	5.00 ~ 10.84	100.00	それ以外	5.00 ~ 19.30	2.25	11.38
2	100kN/m ² を超える	1.00	0.00 ~ 1.54	123.48	3mを超える	— ~ —	—	—	100kN/m ² を超える	1.00	12.66 ~ 24.19	123.48	3mを超える	— ~ —	—	—
	それ以外	1.00	1.54 ~ 9.32	100.00	それ以外	0.00 ~ 9.32	2.39	12.09	それ以外	1.00	5.00 ~ 12.66	100.00	それ以外	5.00 ~ 24.19	2.39	12.09
3	100kN/m ² を超える	1.00	0.00 ~ 2.30	135.82	3mを超える	— ~ —	—	—	100kN/m ² を超える	1.00	11.73 ~ 32.30	135.82	3mを超える	— ~ —	—	—
	それ以外	1.00	2.30 ~ 10.08	100.00	それ以外	0.00 ~ 10.08	2.86	14.46	それ以外	1.00	5.00 ~ 11.73	100.00	それ以外	5.00 ~ 32.30	2.86	14.46
4	100kN/m ² を超える	1.00	0.00 ~ 2.99	147.45	3mを超える	— ~ —	—	—	100kN/m ² を超える	1.00	10.89 ~ 36.90	147.45	3mを超える	— ~ —	—	—
	それ以外	1.00	2.99 ~ 10.77	100.00	それ以外	0.00 ~ 10.77	2.98	15.07	それ以外	1.00	5.00 ~ 10.89	100.00	それ以外	5.00 ~ 36.90	2.98	15.07
5	100kN/m ² を超える	1.00	0.00 ~ 3.31	153.10	3mを超える	0.00 ~ 0.16	3.08	15.58	100kN/m ² を超える	1.00	10.59 ~ 36.00	153.10	3mを超える	30.00 ~ 36.00	3.08	15.58
	それ以外	1.00	3.31 ~ 11.10	100.00	それ以外	0.16 ~ 11.10	3.00	15.16	それ以外	1.00	5.00 ~ 10.59	100.00	それ以外	5.00 ~ 30.00	3.00	15.16
6	100kN/m ² を超える	1.00	0.00 ~ 3.05	148.55	3mを超える	0.00 ~ 0.01	3.00	15.19	100kN/m ² を超える	1.00	10.55 ~ 28.30	148.55	3mを超える	25.00 ~ 28.30	3.00	15.19
	それ以外	1.00	3.05 ~ 10.83	100.00	それ以外	0.01 ~ 10.83	3.00	15.16	それ以外	1.00	5.00 ~ 10.55	100.00	それ以外	5.00 ~ 25.00	3.00	15.16
7	100kN/m ² を超える	1.00	0.00 ~ 2.74	143.15	3mを超える	— ~ —	—	—	100kN/m ² を超える	1.00	10.82 ~ 28.20	143.15	3mを超える	— ~ —	—	—
	それ以外	1.00	2.74 ~ 10.52	100.00	それ以外	0.00 ~ 10.52	2.90	14.64	それ以外	1.00	5.00 ~ 10.82	100.00	それ以外	5.00 ~ 28.20	2.90	14.64
8	100kN/m ² を超える	1.00	0.00 ~ 2.63	141.29	3mを超える	— ~ —	—	—	100kN/m ² を超える	1.00	11.05 ~ 29.60	141.29	3mを超える	— ~ —	—	—
	それ以外	1.00	2.63 ~ 10.41	100.00	それ以外	0.00 ~ 10.41	2.85	14.40	それ以外	1.00	5.00 ~ 11.05	100.00	それ以外	5.00 ~ 29.60	2.85	14.40
	100kN/m ² を超える		~		3mを超える	~			100kN/m ² を超える		~		3mを超える	~		
	それ以外		~		それ以外	~			それ以外		~		それ以外	~		
	100kN/m ² を超える		~		3mを超える	~			100kN/m ² を超える		~		3mを超える	~		
	それ以外		~		それ以外	~			それ以外		~		それ以外	~		
	100kN/m ² を超える		~		3mを超える	~			100kN/m ² を超える		~		3mを超える	~		
	それ以外		~		それ以外	~			それ以外		~		それ以外	~		
	100kN/m ² を超える		~		3mを超える	~			100kN/m ² を超える		~		3mを超える	~		
	それ以外		~		それ以外	~			それ以外		~		それ以外	~		
	100kN/m ² を超える		~		3mを超える	~			100kN/m ² を超える		~		3mを超える	~		
	それ以外		~		それ以外	~			それ以外		~		それ以外	~		