

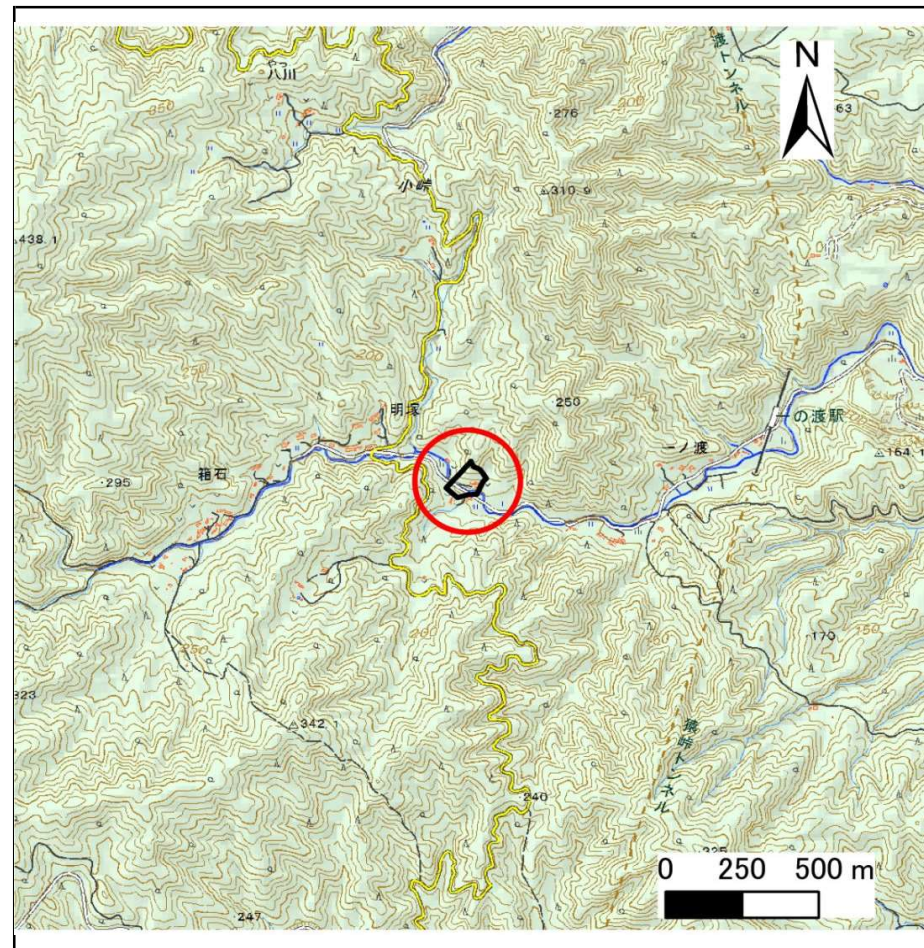
土砂災害防止に関する基礎調査(急傾斜地の崩壊)

表紙 概況、位置図

自然現象の種類	急傾斜地の崩壊
箇所番号	083B3022-1
箇所名	箱石-1-1
所在地	宮古市崎山第5地割
調査機関	沿岸広域振興局土木部 宮古土木センター



位置図(S=1:200,000)



概況図(S=1:25,000)

国土地理院の電子地形図200000『盛岡』及び電子地形図25000『田老』を掲載

急傾斜地の崩壊区域調書

様式3-1 危害のおそれのある土地、著しい危害のおそれのある土地の設定図

調査年度

平成29年度

急傾斜地の位置

箇所番号

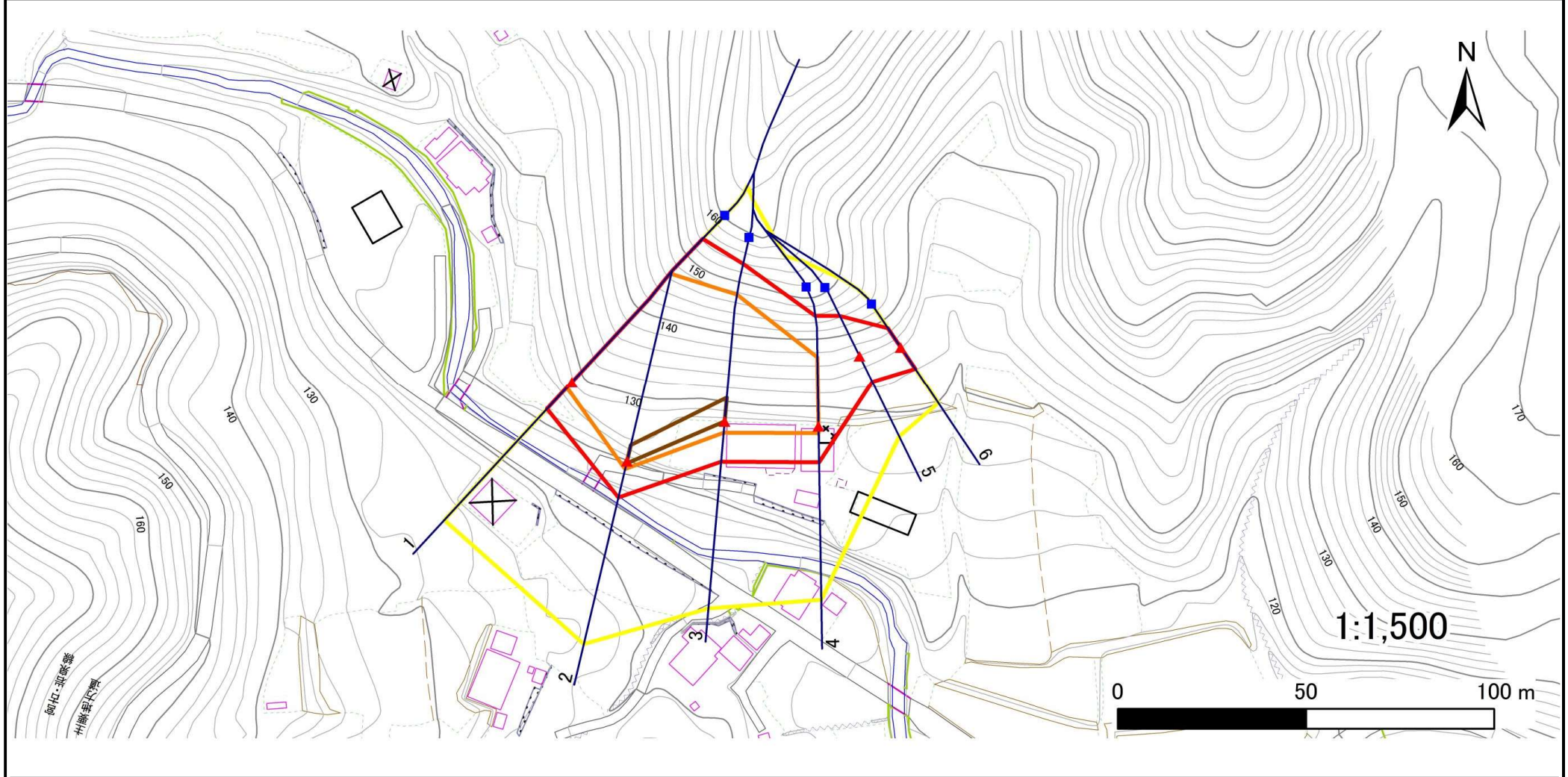
083B3022-1

箇所名

箱石-1-1

所在地

宮古市崎山第5地割



凡例

■ 上端
▲ 下端

— 横断測線

○ 危害のおそれのある土地の区域

○ 著しい危害のおそれのある土地の区域

○ 土石等の移動による力が100kN/m²を超える範囲

○ 土石等の堆積高が3mを超える範囲

急傾斜地の崩壊区域調書

様式3-2 建築物に作用すると想定される衝撃に関する事項(1/1)

調査年度

平成29年度

急傾斜地の位置		箇所番号 083B3022-1			箇所名 箱石-1-1				所在地 宮古市崎山第5地割							
横断 測線 番号	急傾斜地の下端に隣接する土地								急傾斜地内							
	土石等の移動の高さと力の大きさ				土石等の堆積高さとの大きさ				土石等の移動の高さと力の大きさ				土石等の堆積高さとの大きさ			
	区分	高さ (m)	下端からの距離 (m)	力の大きさ (kN/m ²)	区分	下端からの水平 距離(m)	高さ (m)	力の大きさ (kN/m ²)	区分	高さ (m)	上端からの比高 (m)	力の大きさ (kN/m ²)	区分	上端からの比高 (m)	高さ (m)	力の大きさ (kN/m ²)
1	100kN/m ² を超える	1.00	0.00 ~ 1.92	129.66	3mを超える	— ~ —	—	—	100kN/m ² を超える	1.00	12.67 ~ 34.90	129.66	3mを超える	— ~ —	—	—
	それ以外	1.00	1.92 ~ 9.71	100.00	それ以外	0.00 ~ 9.71	2.79	14.10	それ以外	1.00	5.00 ~ 12.67	100.00	それ以外	5.00 ~ 34.90	2.79	14.10
2	100kN/m ² を超える	1.00	0.00 ~ 2.12	132.94	3mを超える	0.00 ~ 0.62	3.25	16.43	100kN/m ² を超える	1.00	12.43 ~ 42.60	132.94	3mを超える	40.00 ~ 42.60	3.25	16.43
	それ以外	1.00	2.12 ~ 9.91	100.00	それ以外	0.62 ~ 9.91	3.00	15.16	それ以外	1.00	5.00 ~ 12.43	100.00	それ以外	5.00 ~ 40.00	3.00	15.16
3	100kN/m ² を超える	1.00	0.00 ~ 3.03	148.27	3mを超える	0.00 ~ 0.02	3.01	15.22	100kN/m ² を超える	1.00	10.77 ~ 34.40	148.27	3mを超える	30.00 ~ 34.40	3.01	15.22
	それ以外	1.00	3.03 ~ 10.82	100.00	それ以外	0.02 ~ 10.82	3.00	15.16	それ以外	1.00	5.00 ~ 10.77	100.00	それ以外	5.00 ~ 30.00	3.00	15.16
4	100kN/m ² を超える	1.00	0.00 ~ 1.82	127.93	3mを超える	— ~ —	—	—	100kN/m ² を超える	1.00	11.78 ~ 23.10	127.93	3mを超える	— ~ —	—	—
	それ以外	1.00	1.82 ~ 9.60	100.00	それ以外	0.00 ~ 9.60	2.45	12.38	それ以外	1.00	5.00 ~ 11.78	100.00	それ以外	5.00 ~ 23.10	2.45	12.38
5	100kN/m ² を超える	—	— ~ —	—	3mを超える	— ~ —	—	—	100kN/m ² を超える	—	— ~ —	—	3mを超える	— ~ —	—	—
	それ以外	1.00	0.00 ~ 7.67	98.33	それ以外	0.00 ~ 7.67	1.94	9.82	それ以外	1.00	5.00 ~ 12.00	98.33	それ以外	5.00 ~ 12.00	1.94	9.82
6	100kN/m ² を超える	—	— ~ —	—	3mを超える	— ~ —	—	—	100kN/m ² を超える	—	— ~ —	—	3mを超える	— ~ —	—	—
	それ以外	1.00	0.00 ~ 6.97	88.31	それ以外	0.00 ~ 0.00	1.64	8.31	それ以外	1.00	5.00 ~ 9.00	88.31	それ以外	5.00 ~ 9.00	1.64	8.31
	100kN/m ² を超える		~		3mを超える	~			100kN/m ² を超える		~		3mを超える	~		
	それ以外		~		それ以外	~			それ以外		~		それ以外	~		
	100kN/m ² を超える		~		3mを超える	~			100kN/m ² を超える		~		3mを超える	~		
	それ以外		~		それ以外	~			それ以外		~		それ以外	~		
	100kN/m ² を超える		~		3mを超える	~			100kN/m ² を超える		~		3mを超える	~		
	それ以外		~		それ以外	~			それ以外		~		それ以外	~		
	100kN/m ² を超える		~		3mを超える	~			100kN/m ² を超える		~		3mを超える	~		
	それ以外		~		それ以外	~			それ以外		~		それ以外	~		
	100kN/m ² を超える		~		3mを超える	~			100kN/m ² を超える		~		3mを超える	~		
	それ以外		~		それ以外	~			それ以外		~		それ以外	~		
	100kN/m ² を超える		~		3mを超える	~			100kN/m ² を超える		~		3mを超える	~		
	それ以外		~		それ以外	~			それ以外		~		それ以外	~		