

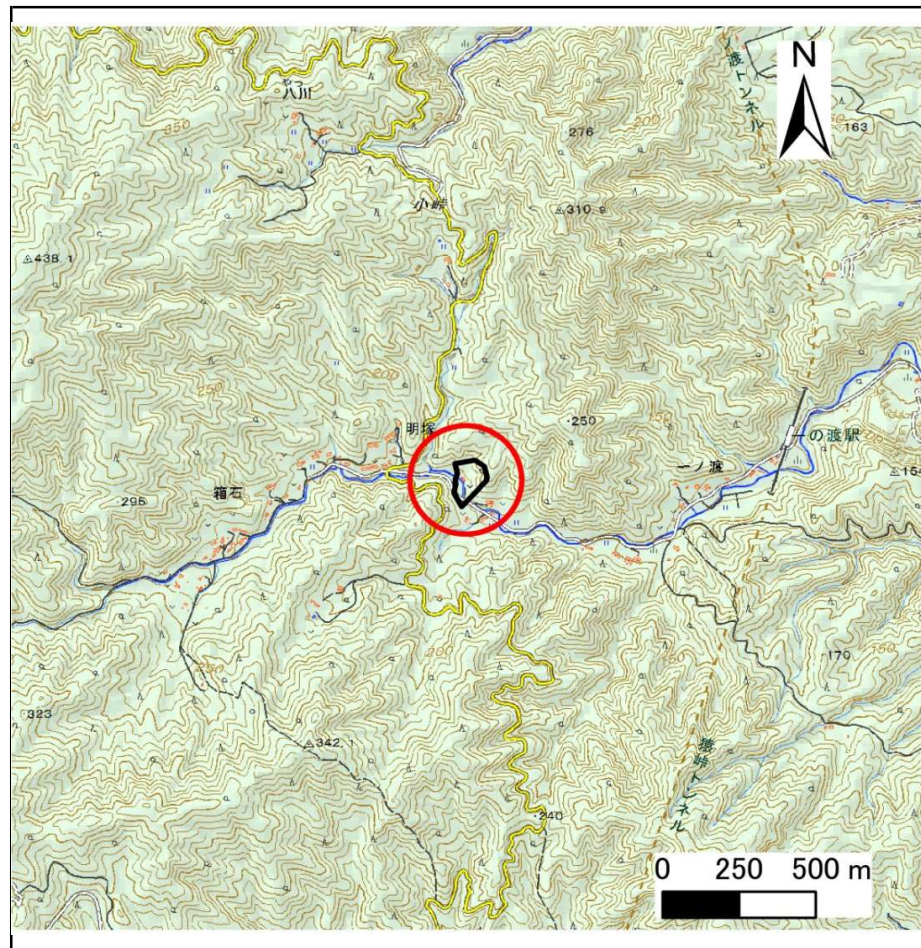
土砂災害防止に関する基礎調査(急傾斜地の崩壊)

表紙 概況、位置図

自然現象の種類	急傾斜地の崩壊
箇所番号	083B3021-1
箇所名	箱石(1)
所在地	宮古市崎山第5地割
調査機関	沿岸広域振興局土木部 宮古土木センター



位置図(S=1:200,000)



概況図(S=1:25,000)

国土地理院の電子地形図200000『盛岡』及び電子地形図25000『田老』を掲載

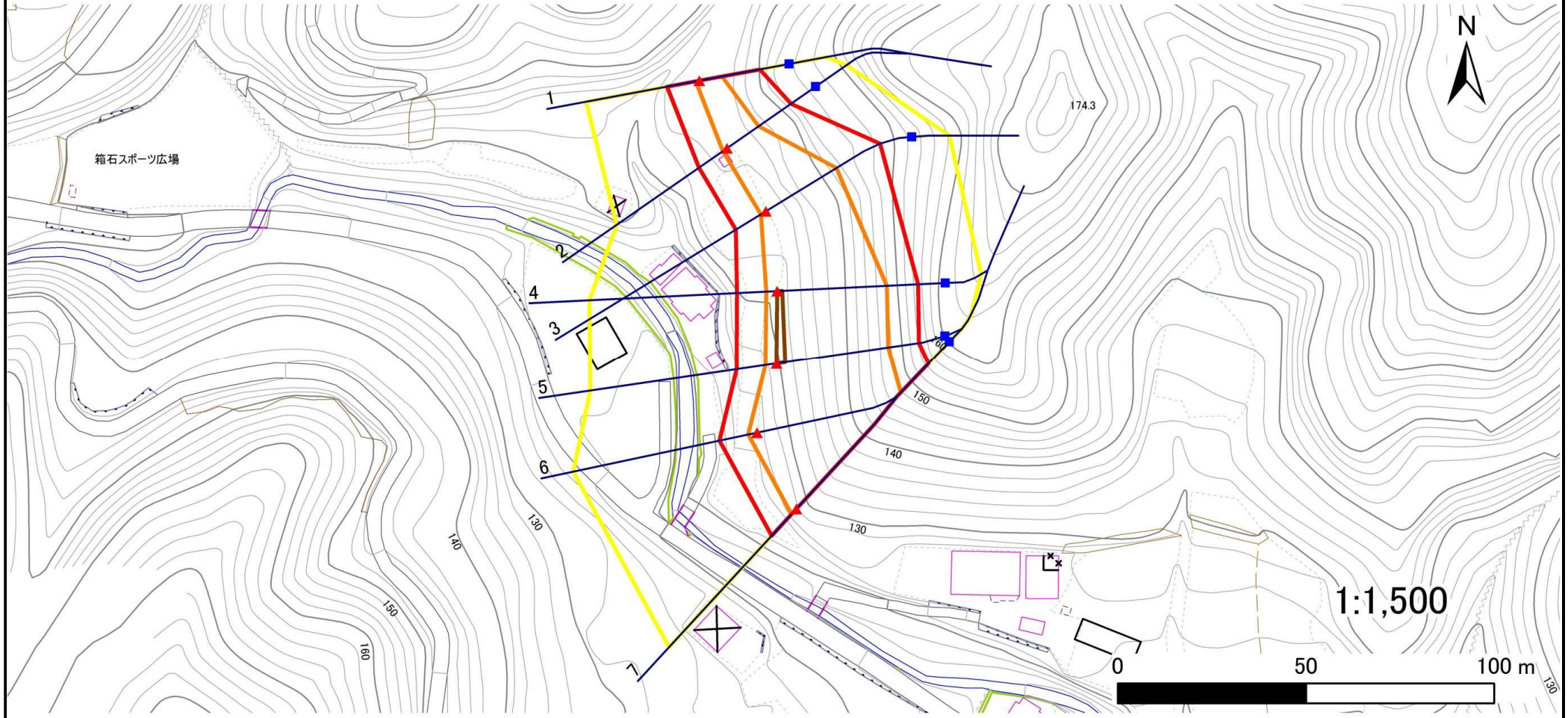
急傾斜地の崩壊区域調書

様式3-1 危害のおそれのある土地、著しい危害のおそれのある土地の設定図

調査年度

平成29年度

急傾斜地の位置	箇所番号	083B3021-1	箇所名	箱石(1)	所在地	宮古市崎山第5地割
---------	------	------------	-----	-------	-----	-----------



凡例	■ 上端	— 横断測線	■ 危害のおそれのある土地の区域	■ 土石等の移動による力が100kN/m ² を超える範囲
	▲ 下端		■ 著しい危害のおそれのある土地の区域	■ 土石等の堆積高が3mを超える範囲

急傾斜地の崩壊区域調書

様式3-2 建築物に作用すると想定される衝撃に関する事項(1/1)

調査年度

平成29年度

急傾斜地の位置		箇所番号			箇所名				所在地							
		083B3021-1			箱石(1)				宮古市崎山第5地割							
横断 測線 番号	急傾斜地の下端に隣接する土地								急傾斜地内							
	土石等の移動の高さと力の大きさ				土石等の堆積高さとの大きさ				土石等の移動の高さと力の大きさ				土石等の堆積高さとの大きさ			
	区分	高さ (m)	下端からの距離 (m)	力の大きさ (kN/m ²)	区分	下端からの水平 距離(m)	高さ (m)	力の大きさ (kN/m ²)	区分	高さ (m)	上端からの比高 (m)	力の大きさ (kN/m ²)	区分	上端からの比高 (m)	高さ (m)	力の大きさ (kN/m ²)
1	100kN/m ² を超える	1.00	0.00 ~ 0.96	114.42	3mを超える	— ~ —	—	—	100kN/m ² を超える	1.00	11.44 ~ 15.30	114.42	3mを超える	— ~ —	—	—
	それ以外	1.00	0.96 ~ 8.75	100.00	それ以外	0.00 ~ 8.75	2.18	11.00	それ以外	1.00	5.00 ~ 11.44	100.00	それ以外	5.00 ~ 15.30	2.18	11.00
2	100kN/m ² を超える	1.00	0.00 ~ 1.36	120.65	3mを超える	— ~ —	—	—	100kN/m ² を超える	1.00	11.54 ~ 17.90	120.65	3mを超える	— ~ —	—	—
	それ以外	1.00	1.36 ~ 9.15	100.00	それ以外	0.00 ~ 9.15	2.17	10.96	それ以外	1.00	5.00 ~ 11.54	100.00	それ以外	5.00 ~ 17.90	2.17	10.96
3	100kN/m ² を超える	1.00	0.00 ~ 1.60	124.43	3mを超える	— ~ —	—	—	100kN/m ² を超える	1.00	12.69 ~ 25.40	124.43	3mを超える	— ~ —	—	—
	それ以外	1.00	1.60 ~ 9.38	100.00	それ以外	0.00 ~ 9.38	2.69	13.61	それ以外	1.00	5.00 ~ 12.69	100.00	それ以外	5.00 ~ 25.40	2.69	13.61
4	100kN/m ² を超える	1.00	0.00 ~ 2.91	146.12	3mを超える	0.00 ~ 0.02	3.01	15.22	100kN/m ² を超える	1.00	10.77 ~ 30.90	146.12	3mを超える	30.00 ~ 30.90	3.01	15.22
	それ以外	1.00	2.91 ~ 10.69	100.00	それ以外	0.02 ~ 10.69	3.00	15.16	それ以外	1.00	5.00 ~ 10.77	100.00	それ以外	5.00 ~ 30.00	3.00	15.16
5	100kN/m ² を超える	1.00	0.00 ~ 2.97	147.15	3mを超える	0.00 ~ 0.04	3.02	15.27	100kN/m ² を超える	1.00	10.74 ~ 31.60	147.15	3mを超える	30.00 ~ 31.60	3.02	15.27
	それ以外	1.00	2.97 ~ 10.75	100.00	それ以外	0.04 ~ 10.75	3.00	15.16	それ以外	1.00	5.00 ~ 10.74	100.00	それ以外	5.00 ~ 30.00	3.00	15.16
6	100kN/m ² を超える	1.00	0.00 ~ 2.46	138.45	3mを超える	— ~ —	—	—	100kN/m ² を超える	1.00	11.62 ~ 36.40	138.45	3mを超える	— ~ —	—	—
	それ以外	1.00	2.46 ~ 10.24	100.00	それ以外	0.00 ~ 10.24	2.87	14.52	それ以外	1.00	5.00 ~ 11.62	100.00	それ以外	5.00 ~ 36.40	2.87	14.52
7	100kN/m ² を超える	1.00	0.00 ~ 1.92	129.66	3mを超える	— ~ —	—	—	100kN/m ² を超える	1.00	12.67 ~ 34.90	129.66	3mを超える	— ~ —	—	—
	それ以外	1.00	1.92 ~ 9.71	100.00	それ以外	0.00 ~ 9.71	2.79	14.10	それ以外	1.00	5.00 ~ 12.67	100.00	それ以外	5.00 ~ 34.90	2.79	14.10
	100kN/m ² を超える		~		3mを超える	~			100kN/m ² を超える		~		3mを超える	~		
	それ以外		~		それ以外	~			それ以外		~		それ以外	~		
	100kN/m ² を超える		~		3mを超える	~			100kN/m ² を超える		~		3mを超える	~		
	それ以外		~		それ以外	~			それ以外		~		それ以外	~		
	100kN/m ² を超える		~		3mを超える	~			100kN/m ² を超える		~		3mを超える	~		
	それ以外		~		それ以外	~			それ以外		~		それ以外	~		
	100kN/m ² を超える		~		3mを超える	~			100kN/m ² を超える		~		3mを超える	~		
	それ以外		~		それ以外	~			それ以外		~		それ以外	~		
	100kN/m ² を超える		~		3mを超える	~			100kN/m ² を超える		~		3mを超える	~		
	それ以外		~		それ以外	~			それ以外		~		それ以外	~		