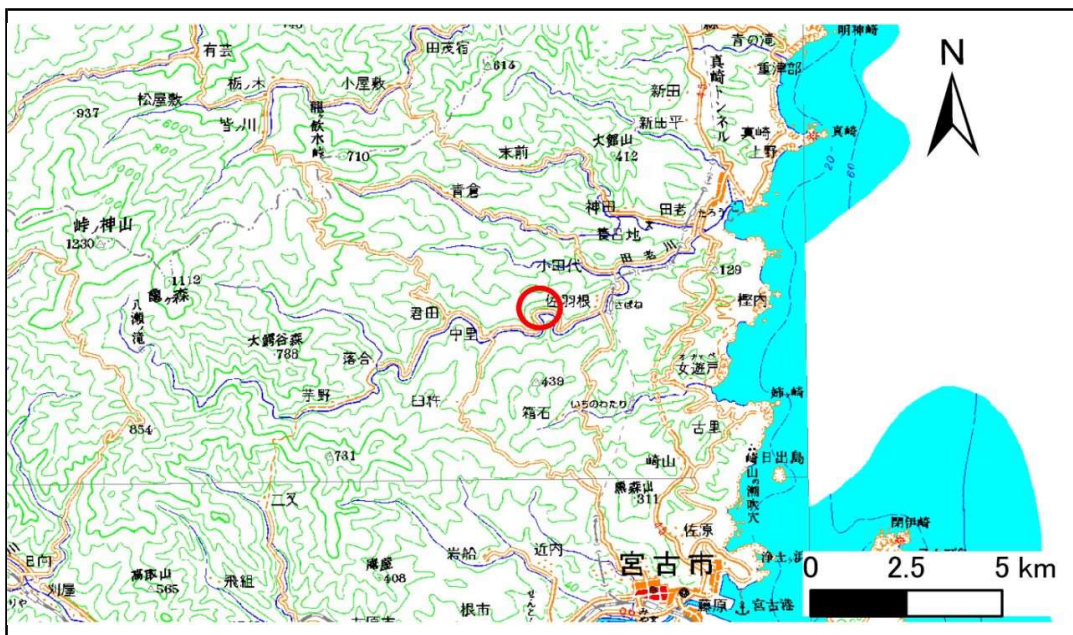


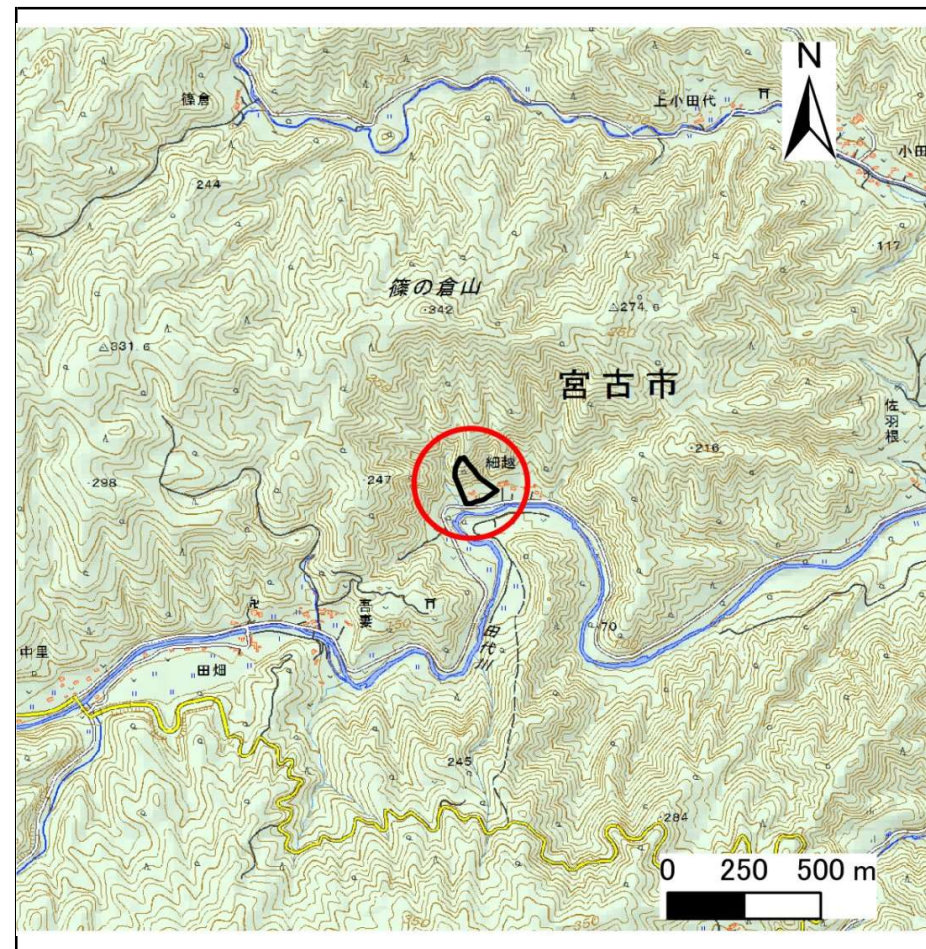
土砂災害防止に関する基礎調査(急傾斜地の崩壊)

表紙 概況、位置図

自然現象の種類	急傾斜地の崩壊
箇所番号	083B3017
箇所名	佐羽根
所在地	宮古市田代第19地割
調査機関	沿岸広域振興局土木部 宮古土木センター



位置図(S=1:200,000)



概況図(S=1:25,000)

国土地理院の電子地形図200000『盛岡』及び電子地形図25000『田老』を掲載

急傾斜地の崩壊区域調書

様式3-1 危害のおそれのある土地、著しい危害のおそれのある土地の設定図

調査年度

平成29年度

急傾斜地の位置

箇所番号

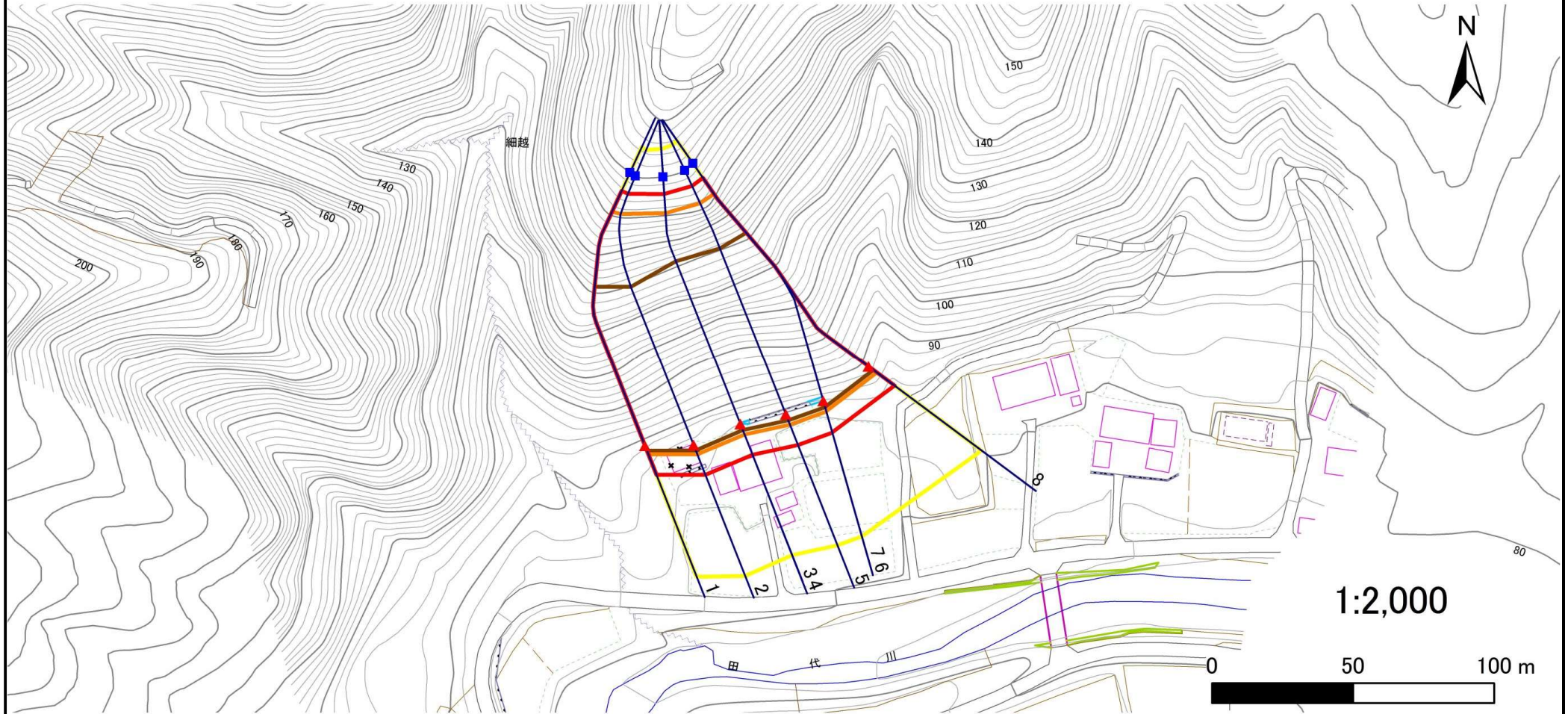
083B3017

箇所名

佐羽根

所在地

宮古市田代第19地割



凡例

■ 上端
▲ 下端

— 横断測線

■ 危害のおそれのある土地の区域

■ 著しい危害のおそれのある土地の区域

■ 土石等の移動による力が100kN/m²を超える範囲

■ 土石等の堆積高が3mを超える範囲

急傾斜地の崩壊区域調査

様式3-2 建築物に作用すると想定される衝撃に関する事項(1/1)

調査年度 平成29年度

急傾斜地の位置		箇所番号 083B3017			箇所名 佐羽根				所在地 宮古市田代第19地割		調査年度 平成29年度					
横断 測線 番号	急傾斜地の下端に隣接する土地								急傾斜地内							
	土石等の移動の高さと力の大きさ				土石等の堆積高さとの大きさ				土石等の移動の高さと力の大きさ				土石等の堆積高さとの大きさ			
	区分	高さ (m)	下端からの距離 (m)	力の大きさ (kN/m ²)	区分	下端からの水平 距離(m)	高さ (m)	力の大きさ (kN/m ²)	区分	高さ (m)	上端からの比高 (m)	力の大きさ (kN/m ²)	区分	上端からの比高 (m)	高さ (m)	力の大きさ (kN/m ²)
1	100kN/m ² を超える	1.00	0.00 ~ 3.38	154.36	3mを超える	0.00 ~ 2.00	3.87	19.55	100kN/m ² を超える	1.00	10.73 ~ 72.00	154.36	3mを超える	30.00 ~ 72.00	3.87	19.55
	それ以外	1.00	3.38 ~ 11.17	100.00	それ以外	2.00 ~ 11.17	3.00	15.16	それ以外	1.00	5.00 ~ 10.73	100.00	それ以外	5.00 ~ 30.00	3.00	15.16
2	100kN/m ² を超える	1.00	0.00 ~ 3.61	158.32	3mを超える	0.00 ~ 2.12	3.95	19.94	100kN/m ² を超える	1.00	10.59 ~ 74.28	158.32	3mを超える	30.00 ~ 74.28	3.95	19.94
	それ以外	1.00	3.61 ~ 11.39	100.00	それ以外	2.12 ~ 11.39	3.00	15.16	それ以外	1.00	5.00 ~ 10.59	100.00	それ以外	5.00 ~ 30.00	3.00	15.16
3	100kN/m ² を超える	1.00	0.00 ~ 3.98	165.04	3mを超える	0.00 ~ 2.37	4.14	20.90	100kN/m ² を超える	1.00	10.58 ~ 76.00	165.04	3mを超える	25.00 ~ 76.00	4.14	20.90
	それ以外	1.00	3.98 ~ 11.76	100.00	それ以外	2.37 ~ 11.76	3.00	15.16	それ以外	1.00	5.00 ~ 10.58	100.00	それ以外	5.00 ~ 25.00	3.00	15.16
4	100kN/m ² を超える	1.00	0.00 ~ 3.98	165.04	3mを超える	0.00 ~ 2.37	4.14	20.90	100kN/m ² を超える	1.00	10.58 ~ 76.00	165.04	3mを超える	25.00 ~ 76.00	4.14	20.90
	それ以外	1.00	3.98 ~ 11.76	100.00	それ以外	2.37 ~ 11.76	3.00	15.16	それ以外	1.00	5.00 ~ 10.58	100.00	それ以外	5.00 ~ 25.00	3.00	15.16
5	100kN/m ² を超える	1.00	0.00 ~ 3.99	165.28	3mを超える	0.00 ~ 2.38	4.14	20.95	100kN/m ² を超える	1.00	10.59 ~ 77.25	165.28	3mを超える	25.00 ~ 77.25	4.14	20.95
	それ以外	1.00	3.99 ~ 11.78	100.00	それ以外	2.38 ~ 11.78	3.00	15.16	それ以外	1.00	5.00 ~ 10.59	100.00	それ以外	5.00 ~ 25.00	3.00	15.16
6	100kN/m ² を超える	1.00	0.00 ~ 3.94	164.31	3mを超える	0.00 ~ 2.33	4.11	20.75	100kN/m ² を超える	1.00	10.55 ~ 78.83	164.31	3mを超える	25.00 ~ 78.83	4.11	20.75
	それ以外	1.00	3.94 ~ 11.72	100.00	それ以外	2.33 ~ 11.72	3.00	15.16	それ以外	1.00	5.00 ~ 10.55	100.00	それ以外	5.00 ~ 25.00	3.00	15.16
7	100kN/m ² を超える	1.00	0.00 ~ 3.82	162.24	3mを超える	0.00 ~ 2.25	4.04	20.42	100kN/m ² を超える	1.00	10.53 ~ 75.91	162.24	3mを超える	25.00 ~ 75.91	4.04	20.42
	それ以外	1.00	3.82 ~ 11.61	100.00	それ以外	2.25 ~ 11.61	3.00	15.16	それ以外	1.00	5.00 ~ 10.53	100.00	それ以外	5.00 ~ 25.00	3.00	15.16
8	100kN/m ² を超える	1.00	0.00 ~ 3.75	160.83	3mを超える	0.00 ~ 2.20	4.00	20.24	100kN/m ² を超える	1.00	10.54 ~ 72.84	160.83	3mを超える	25.00 ~ 72.84	4.00	20.24
	それ以外	1.00	3.75 ~ 11.53	100.00	それ以外	2.20 ~ 11.53	3.00	15.16	それ以外	1.00	5.00 ~ 10.54	100.00	それ以外	5.00 ~ 25.00	3.00	15.16
	100kN/m ² を超える		~		3mを超える	~			100kN/m ² を超える		~		3mを超える	~		
	それ以外		~		それ以外	~			それ以外		~		それ以外	~		
	100kN/m ² を超える		~		3mを超える	~			100kN/m ² を超える		~		3mを超える	~		
	それ以外		~		それ以外	~			それ以外		~		それ以外	~		
	100kN/m ² を超える		~		3mを超える	~			100kN/m ² を超える		~		3mを超える	~		
	それ以外		~		それ以外	~			それ以外		~		それ以外	~		
	100kN/m ² を超える		~		3mを超える	~			100kN/m ² を超える		~		3mを超える	~		
	それ以外		~		それ以外	~			それ以外		~		それ以外	~		
	100kN/m ² を超える		~		3mを超える	~			100kN/m ² を超える		~		3mを超える	~		
	それ以外		~		それ以外	~			それ以外		~		それ以外	~		