

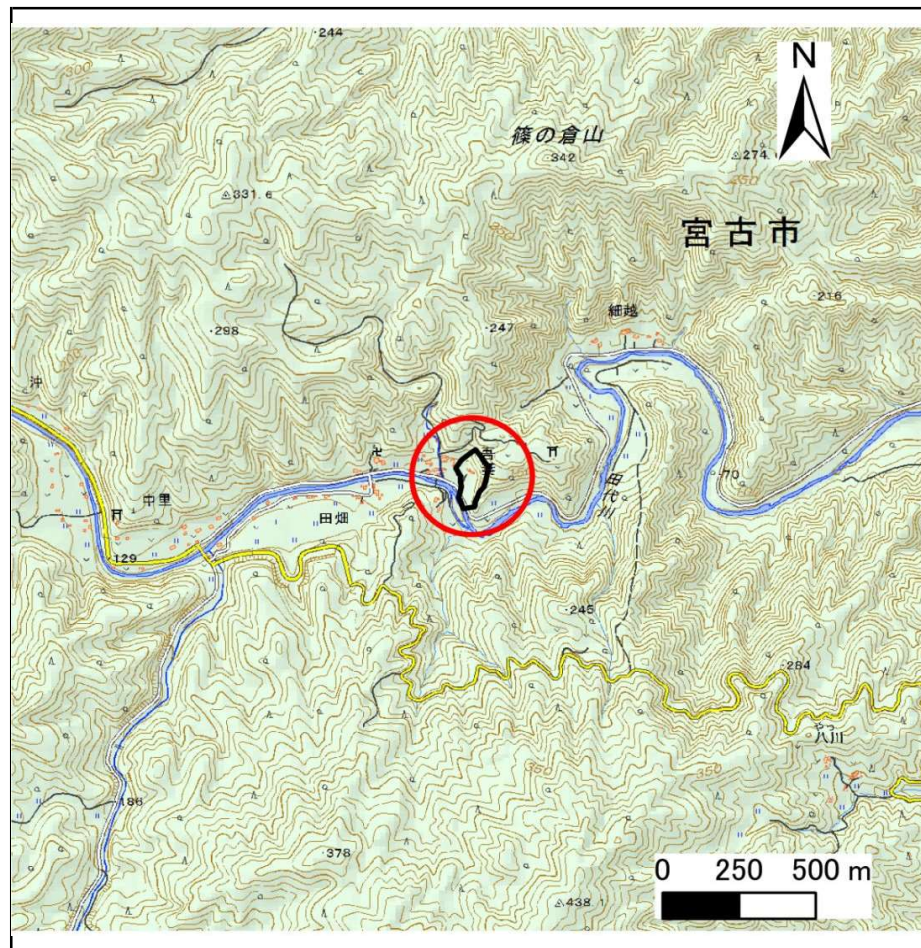
# 土砂災害防止に関する基礎調査(急傾斜地の崩壊)

表紙 概況、位置図

自然現象の種類	急傾斜地の崩壊
箇所番号	083B3015
箇所名	中里-9
所在地	宮古市田代第18地割
調査機関	沿岸広域振興局土木部 宮古土木センター



位置図(S=1:200,000)



概況図(S=1:25,000)

国土地理院の電子地形図200000『盛岡』及び電子地形図25000『田老』を掲載

# 急傾斜地の崩壊区域調書

様式3-1 危害のおそれのある土地、著しい危害のおそれのある土地の設定図

調査年度

平成29年度

急傾斜地の位置

箇所番号

083B3015

箇所名

中里-9

所在地

宮古市田代第18地割



凡例

■ 上端  
▲ 下端

— 横断測線

黄色の線 危害のおそれのある土地の区域

赤色の線 著しい危害のおそれのある土地の区域

オレンジ色の線 土石等の移動による力が100kN/m<sup>2</sup>を超える範囲

赤色の線 土石等の堆積高が3mを超える範囲

## 急傾斜地の崩壊区域調書

様式3-2 建築物に作用すると想定される衝撃に関する事項(1/1)

調査年度	平成29年度
------	--------

急傾斜地の位置		箇所番号 083B3015			箇所名 中里-9				所在地 宮古市田代第18地割							
横断 測線 番号	急傾斜地の下端に隣接する土地								急傾斜地内							
	土石等の移動の高さと力の大きさ				土石等の堆積高さとの大きさ				土石等の移動の高さと力の大きさ				土石等の堆積高さとの大きさ			
	区分	高さ (m)	下端からの距離 (m)	力の大きさ (kN/m <sup>2</sup> )	区分	下端からの水平 距離(m)	高さ (m)	力の大きさ (kN/m <sup>2</sup> )	区分	高さ (m)	上端からの比高 (m)	力の大きさ (kN/m <sup>2</sup> )	区分	上端からの比高 (m)	高さ (m)	力の大きさ (kN/m <sup>2</sup> )
1	100kN/m <sup>2</sup> を超える	—	— ~ —	—	3mを超える	— ~ —	—	—	100kN/m <sup>2</sup> を超える	—	— ~ —	—	3mを超える	— ~ —	—	—
	それ以外	1.00	0.00 ~ 7.75	99.48	それ以外	0.00 ~ 7.75	1.93	9.77	それ以外	1.00	5.00 ~ 12.50	99.48	それ以外	5.00 ~ 12.50	1.93	9.77
2	100kN/m <sup>2</sup> を超える	1.00	0.00 ~ 3.33	153.42	3mを超える	0.00 ~ 0.69	3.41	17.24	100kN/m <sup>2</sup> を超える	1.00	11.08 ~ 30.00	153.42	3mを超える	25.00 ~ 30.00	3.41	17.24
	それ以外	1.00	3.33 ~ 11.11	100.00	それ以外	0.69 ~ 11.11	3.00	15.16	それ以外	1.00	5.00 ~ 11.08	100.00	それ以外	5.00 ~ 25.00	3.00	15.16
3	100kN/m <sup>2</sup> を超える	1.00	0.00 ~ 3.27	152.31	3mを超える	0.00 ~ 0.83	3.52	17.78	100kN/m <sup>2</sup> を超える	1.00	11.63 ~ 31.00	152.31	3mを超える	20.00 ~ 31.00	3.52	17.78
	それ以外	1.00	3.27 ~ 11.05	100.00	それ以外	0.83 ~ 11.05	3.00	15.16	それ以外	1.00	5.00 ~ 11.63	100.00	それ以外	5.00 ~ 20.00	3.00	15.16
4	100kN/m <sup>2</sup> を超える	1.00	0.00 ~ 3.49	156.26	3mを超える	0.00 ~ 0.65	3.38	17.09	100kN/m <sup>2</sup> を超える	1.00	10.97 ~ 32.35	156.26	3mを超える	25.00 ~ 32.35	3.38	17.09
	それ以外	1.00	3.49 ~ 11.27	100.00	それ以外	0.65 ~ 11.27	3.00	15.16	それ以外	1.00	5.00 ~ 10.97	100.00	それ以外	5.00 ~ 25.00	3.00	15.16
5	100kN/m <sup>2</sup> を超える	1.00	0.00 ~ 2.92	146.23	3mを超える	— ~ —	—	—	100kN/m <sup>2</sup> を超える	1.00	10.85 ~ 24.60	146.23	3mを超える	— ~ —	—	—
	それ以外	1.00	2.92 ~ 10.70	100.00	それ以外	0.00 ~ 10.70	2.87	14.51	それ以外	1.00	5.00 ~ 10.85	100.00	それ以外	5.00 ~ 24.60	2.87	14.51
6	100kN/m <sup>2</sup> を超える	1.00	0.00 ~ 2.70	142.50	3mを超える	— ~ —	—	—	100kN/m <sup>2</sup> を超える	1.00	10.68 ~ 22.50	142.50	3mを超える	— ~ —	—	—
	それ以外	1.00	2.70 ~ 10.48	100.00	それ以外	0.00 ~ 10.48	2.82	14.24	それ以外	1.00	5.00 ~ 10.68	100.00	それ以外	5.00 ~ 22.50	2.82	14.24
7	100kN/m <sup>2</sup> を超える	1.00	0.00 ~ 1.61	124.61	3mを超える	— ~ —	—	—	100kN/m <sup>2</sup> を超える	1.00	12.96 ~ 19.80	124.61	3mを超える	— ~ —	—	—
	それ以外	1.00	1.61 ~ 9.40	100.00	それ以外	0.00 ~ 9.40	2.78	14.05	それ以外	1.00	5.00 ~ 12.96	100.00	それ以外	5.00 ~ 19.80	2.78	14.05
8	100kN/m <sup>2</sup> を超える	1.00	0.00 ~ 1.87	128.72	3mを超える	— ~ —	—	—	100kN/m <sup>2</sup> を超える	1.00	11.37 ~ 18.30	128.72	3mを超える	— ~ —	—	—
	それ以外	1.00	1.87 ~ 9.65	100.00	それ以外	0.00 ~ 9.65	2.61	13.20	それ以外	1.00	5.00 ~ 11.37	100.00	それ以外	5.00 ~ 18.30	2.61	13.20
9	100kN/m <sup>2</sup> を超える	1.00	0.00 ~ 1.02	115.36	3mを超える	— ~ —	—	—	100kN/m <sup>2</sup> を超える	1.00	13.84 ~ 18.10	115.36	3mを超える	— ~ —	—	—
	それ以外	1.00	1.02 ~ 8.81	100.00	それ以外	0.00 ~ 8.81	2.85	14.38	それ以外	1.00	5.00 ~ 13.84	100.00	それ以外	5.00 ~ 18.10	2.85	14.38
10	100kN/m <sup>2</sup> を超える	—	— ~ —	—	3mを超える	— ~ —	—	—	100kN/m <sup>2</sup> を超える	—	— ~ —	—	3mを超える	— ~ —	—	—
	それ以外	1.00	0.00 ~ 7.08	89.84	それ以外	0.00 ~ 7.08	2.82	14.23	それ以外	1.00	5.00 ~ 14.90	89.84	それ以外	5.00 ~ 14.90	2.82	14.23
	100kN/m <sup>2</sup> を超える		~		3mを超える	~			100kN/m <sup>2</sup> を超える		~		3mを超える	~		
	それ以外		~		それ以外	~			それ以外		~		それ以外	~		
	100kN/m <sup>2</sup> を超える		~		3mを超える	~			100kN/m <sup>2</sup> を超える		~		3mを超える	~		
	それ以外		~		それ以外	~			それ以外		~		それ以外	~		
	100kN/m <sup>2</sup> を超える		~		3mを超える	~			100kN/m <sup>2</sup> を超える		~		3mを超える	~		
	それ以外		~		それ以外	~			それ以外		~		それ以外	~		
	100kN/m <sup>2</sup> を超える		~		3mを超える	~			100kN/m <sup>2</sup> を超える		~		3mを超える	~		
	それ以外		~		それ以外	~			それ以外		~		それ以外	~		