

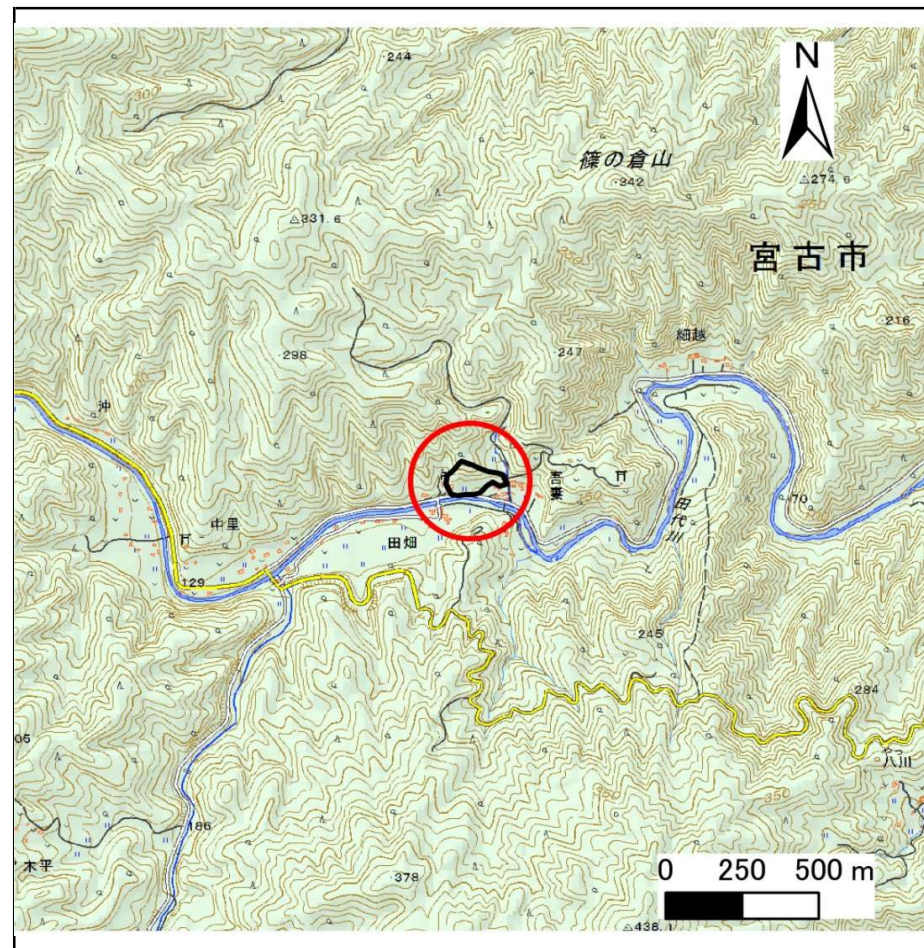
土砂災害防止に関する基礎調査(急傾斜地の崩壊)

表紙 概況、位置図

自然現象の種類	急傾斜地の崩壊
箇所番号	083B3013
箇所名	中里-7
所在地	宮古市田代第17地割
調査機関	沿岸広域振興局土木部 宮古土木センター



位置図(S=1:200,000)



概況図(S=1:25,000)

国土地理院の電子地形図200000『盛岡』及び電子地形図25000『田老』を掲載

急傾斜地の崩壊区域調書

様式3-1 危害のおそれのある土地、著しい危害のおそれのある土地の設定図

調査年度

平成29年度

急傾斜地の位置

箇所番号

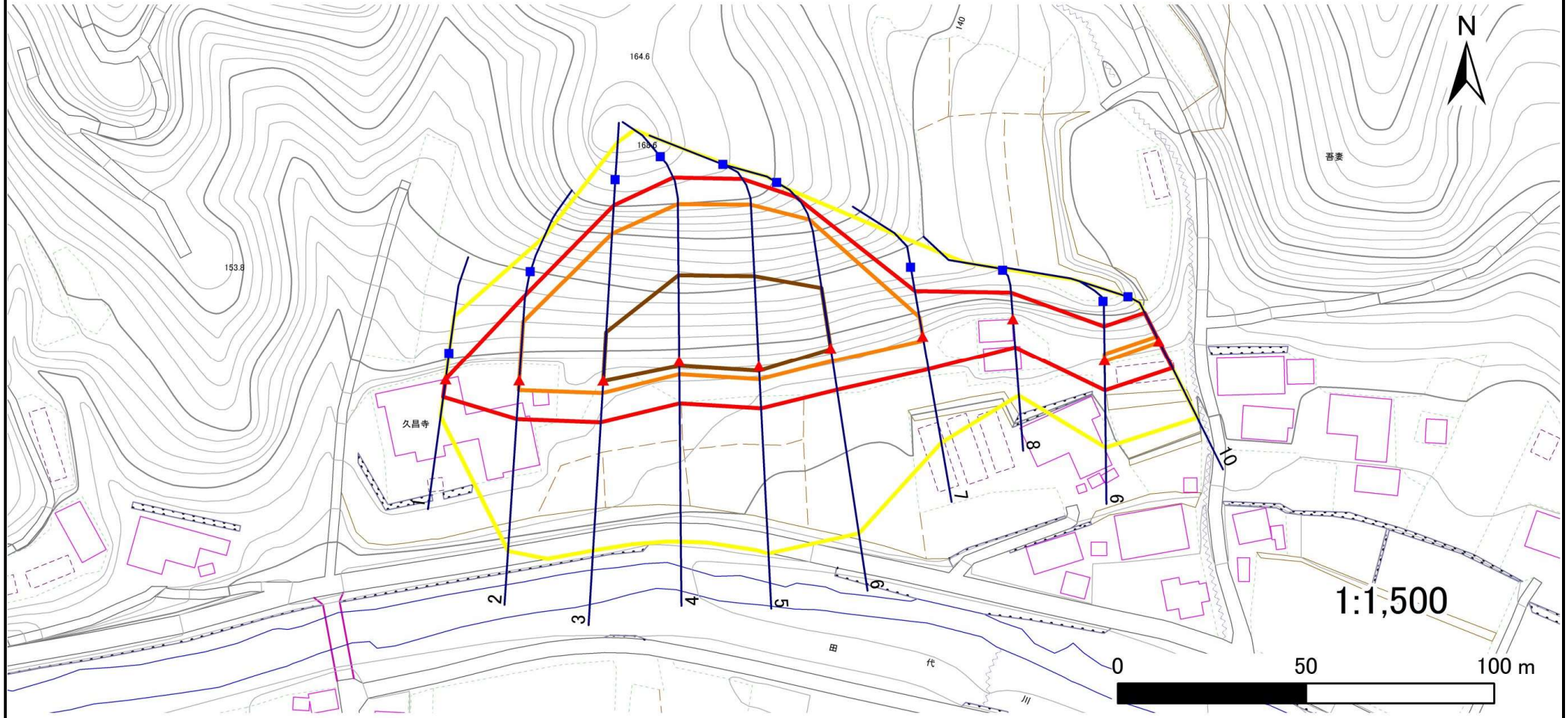
083B3013

箇所名

中里-7

所在地

宮古市田代第17地割



凡例

■ 上端
▲ 下端

— 横断測線

○ 危害のおそれのある土地の区域

○ 著しい危害のおそれのある土地の区域

○ 土石等の移動による力が100kN/m²を超える範囲

○ 土石等の堆積高が3mを超える範囲

急傾斜地の崩壊区域調書

様式3-2 建築物に作用すると想定される衝撃に関する事項(1/1)

調査年度	平成29年度
------	--------

急傾斜地の位置		箇所番号 083B3013			箇所名 中里-7				所在地 宮古市田代第17地割							
横断 測線 番号	急傾斜地の下端に隣接する土地								急傾斜地内							
	土石等の移動の高さと力の大きさ				土石等の堆積高さとの大きさ				土石等の移動の高さと力の大きさ				土石等の堆積高さとの大きさ			
	区分	高さ (m)	下端からの距離 (m)	力の大きさ (kN/m ²)	区分	下端からの水平 距離(m)	高さ (m)	力の大きさ (kN/m ²)	区分	高さ (m)	上端からの比高 (m)	力の大きさ (kN/m ²)	区分	上端からの比高 (m)	高さ (m)	力の大きさ (kN/m ²)
1	100kN/m ² を超える	—	— ~ —	—	3mを超える	— ~ —	—	—	100kN/m ² を超える	—	— ~ —	—	3mを超える	— ~ —	—	—
	それ以外	1.00	0.00 ~ 4.77	59.50	それ以外	0.00 ~ 0.00	1.71	8.66	それ以外	1.00	5.00 ~ 5.00	59.50	それ以外	5.00 ~ 5.00	1.71	8.66
2	100kN/m ² を超える	1.00	0.00 ~ 2.67	142.11	3mを超える	— ~ —	—	—	100kN/m ² を超える	1.00	10.53 ~ 22.80	142.11	3mを超える	— ~ —	—	—
	それ以外	1.00	2.67 ~ 10.46	100.00	それ以外	0.00 ~ 10.46	2.72	13.73	それ以外	1.00	5.00 ~ 10.53	100.00	それ以外	5.00 ~ 22.80	2.72	13.73
3	100kN/m ² を超える	1.00	0.00 ~ 3.42	154.96	3mを超える	0.00 ~ 0.18	3.09	15.62	100kN/m ² を超える	1.00	10.58 ~ 39.50	154.96	3mを超える	30.00 ~ 39.50	3.09	15.62
	それ以外	1.00	3.42 ~ 11.20	100.00	それ以外	0.18 ~ 11.20	3.00	15.16	それ以外	1.00	5.00 ~ 10.58	100.00	それ以外	5.00 ~ 30.00	3.00	15.16
4	100kN/m ² を超える	1.00	0.00 ~ 3.60	158.19	3mを超える	0.00 ~ 1.32	3.64	18.38	100kN/m ² を超える	1.00	10.53 ~ 42.50	158.19	3mを超える	25.00 ~ 42.50	3.64	18.38
	それ以外	1.00	3.60 ~ 11.38	100.00	それ以外	1.32 ~ 11.38	3.00	15.16	それ以外	1.00	5.00 ~ 10.53	100.00	それ以外	5.00 ~ 25.00	3.00	15.16
5	100kN/m ² を超える	1.00	0.00 ~ 3.58	157.90	3mを超える	0.00 ~ 1.30	3.62	18.32	100kN/m ² を超える	1.00	10.54 ~ 43.20	157.90	3mを超える	25.00 ~ 43.20	3.62	18.32
	それ以外	1.00	3.58 ~ 11.37	100.00	それ以外	1.30 ~ 11.37	3.00	15.16	それ以外	1.00	5.00 ~ 10.54	100.00	それ以外	5.00 ~ 25.00	3.00	15.16
6	100kN/m ² を超える	1.00	0.00 ~ 3.55	157.30	3mを超える	0.00 ~ 0.31	3.16	15.99	100kN/m ² を超える	1.00	10.53 ~ 37.60	157.30	3mを超える	25.00 ~ 37.60	3.16	15.99
	それ以外	1.00	3.55 ~ 11.33	100.00	それ以外	0.31 ~ 11.33	3.00	15.16	それ以外	1.00	5.00 ~ 10.53	100.00	それ以外	5.00 ~ 25.00	3.00	15.16
7	100kN/m ² を超える	1.00	0.00 ~ 1.25	118.93	3mを超える	— ~ —	—	—	100kN/m ² を超える	1.00	10.53 ~ 14.50	118.93	3mを超える	— ~ —	—	—
	それ以外	1.00	1.25 ~ 9.04	100.00	それ以外	0.00 ~ 9.04	2.19	11.07	それ以外	1.00	5.00 ~ 10.53	100.00	それ以外	5.00 ~ 14.50	2.19	11.07
8	100kN/m ² を超える	—	— ~ —	—	3mを超える	— ~ —	—	—	100kN/m ² を超える	—	— ~ —	—	3mを超える	— ~ —	—	—
	それ以外	1.00	0.00 ~ 7.69	98.66	それ以外	0.00 ~ 7.69	2.17	10.95	それ以外	1.00	5.00 ~ 10.30	98.66	それ以外	5.00 ~ 10.30	2.17	10.95
9	100kN/m ² を超える	1.00	0.00 ~ 0.41	106.06	3mを超える	— ~ —	—	—	100kN/m ² を超える	1.00	10.55 ~ 11.70	106.06	3mを超える	— ~ —	—	—
	それ以外	1.00	0.41 ~ 8.20	100.00	それ以外	0.00 ~ 8.20	2.15	10.88	それ以外	1.00	5.00 ~ 10.55	100.00	それ以外	5.00 ~ 11.70	2.15	10.88
10	100kN/m ² を超える	1.00	0.00 ~ 0.36	105.27	3mを超える	— ~ —	—	—	100kN/m ² を超える	1.00	10.53 ~ 11.50	105.27	3mを超える	— ~ —	—	—
	それ以外	1.00	0.36 ~ 8.14	100.00	それ以外	0.00 ~ 8.14	2.19	11.05	それ以外	1.00	5.00 ~ 10.53	100.00	それ以外	5.00 ~ 11.50	2.19	11.05
	100kN/m ² を超える		~		3mを超える	~			100kN/m ² を超える		~		3mを超える	~		
	それ以外		~		それ以外	~			それ以外		~		それ以外	~		
	100kN/m ² を超える		~		3mを超える	~			100kN/m ² を超える		~		3mを超える	~		
	それ以外		~		それ以外	~			それ以外		~		それ以外	~		
	100kN/m ² を超える		~		3mを超える	~			100kN/m ² を超える		~		3mを超える	~		
	それ以外		~		それ以外	~			それ以外		~		それ以外	~		
	100kN/m ² を超える		~		3mを超える	~			100kN/m ² を超える		~		3mを超える	~		
	それ以外		~		それ以外	~			それ以外		~		それ以外	~		