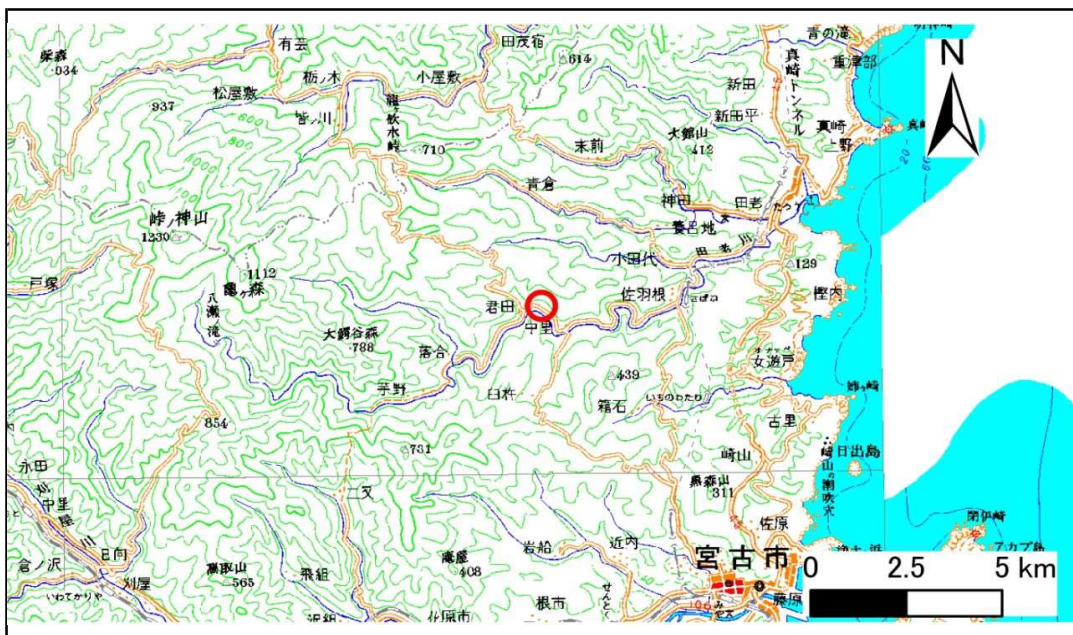


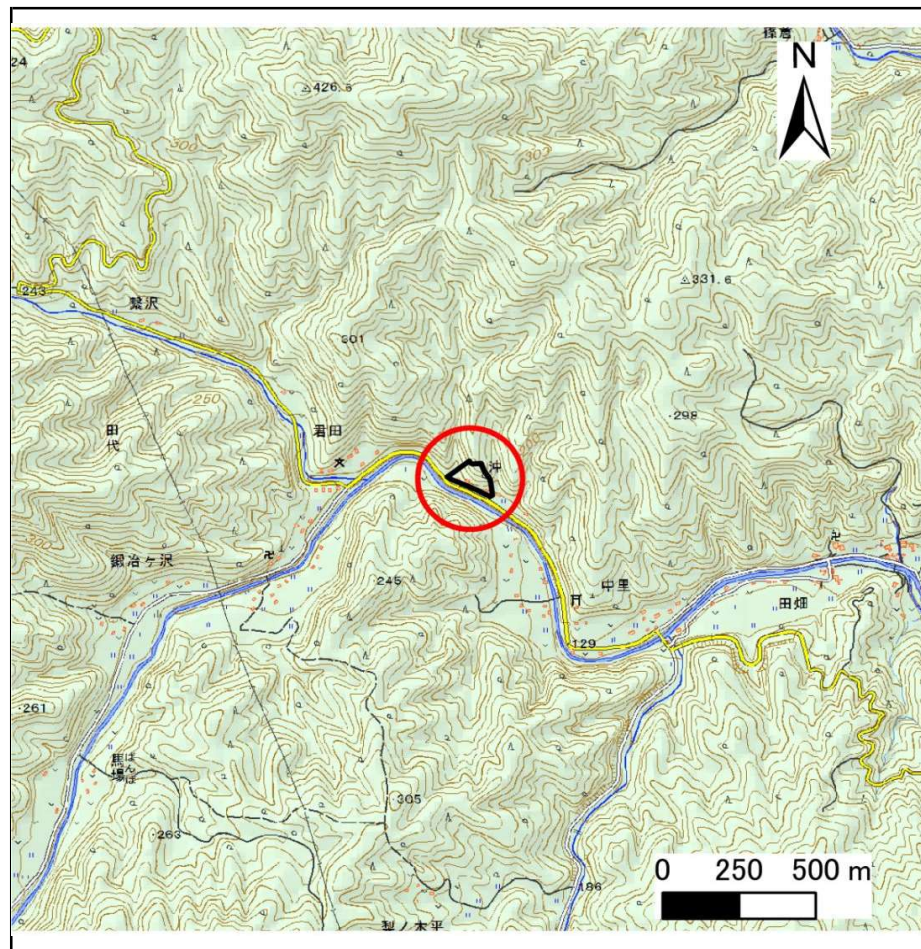
土砂災害防止に関する基礎調査(急傾斜地の崩壊)

表紙 概況、位置図

自然現象の種類	急傾斜地の崩壊
箇所番号	083B3008-2
箇所名	中里-2-2
所在地	宮古市田代第16地割
調査機関	沿岸広域振興局土木部 宮古土木センター



位置図(S=1:200,000)



概況図(S=1:25,000)

国土地理院の電子地形図200000『盛岡』及び電子地形図25000『田老』を掲載

急傾斜地の崩壊区域調書

様式3-1 危害のおそれのある土地、著しい危害のおそれのある土地の設定図

調査年度

平成29年度

急傾斜地の位置

箇所番号

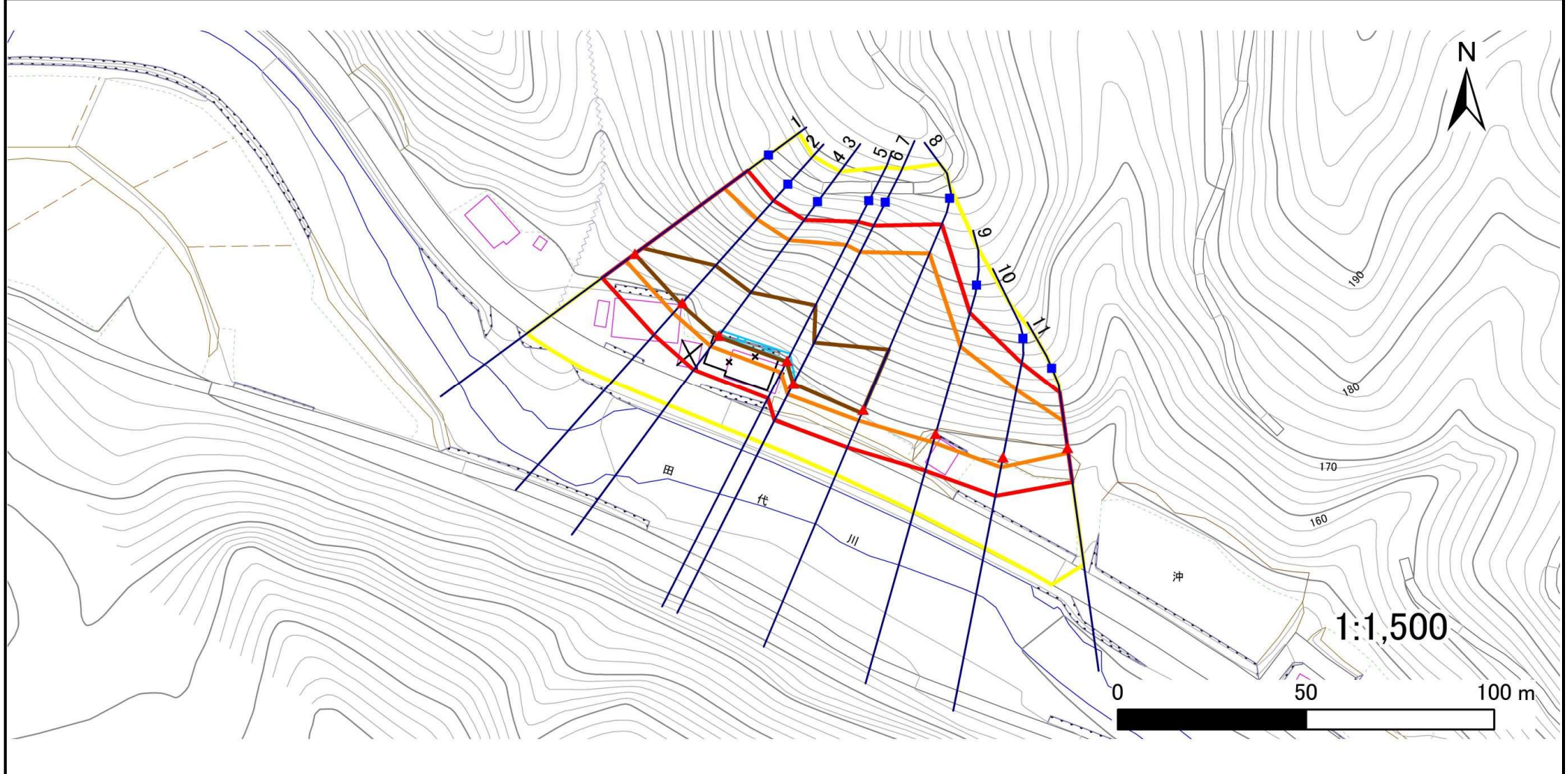
083B3008-2

箇所名

中里-2-2

所在地

宮古市田代第16地割



凡例

■ 上端
▲ 下端

— 横断測線

○ 危害のおそれのある土地の区域

○ 著しい危害のおそれのある土地の区域

○ 土石等の移動による力が100kN/m²を超える範囲

○ 土石等の堆積高が3mを超える範囲

急傾斜地の崩壊区域調書

様式3-2 建築物に作用すると想定される衝撃に関する事項(1/1)

調査年度	平成29年度
------	--------

急傾斜地の位置		箇所番号			箇所名				所在地							
		083B3008-2			中里-2-2				宮古市田代第16地割							
横断 測線 番号	急傾斜地の下端に隣接する土地								急傾斜地内							
	土石等の移動の高さと力の大きさ				土石等の堆積高さとの大きさ				土石等の移動の高さと力の大きさ				土石等の堆積高さとの大きさ			
	区分	高さ (m)	下端からの距離 (m)	力の大きさ (kN/m ²)	区分	下端からの水平 距離(m)	高さ (m)	力の大きさ (kN/m ²)	区分	高さ (m)	上端からの比高 (m)	力の大きさ (kN/m ²)	区分	上端からの比高 (m)	高さ (m)	力の大きさ (kN/m ²)
1	100kN/m ² を超える	1.00	0.00 ~ 3.11	149.58	3mを超える	0.00 ~ 0.13	3.06	15.48	100kN/m ² を超える	1.00	10.63 ~ 31.80	149.58	3mを超える	30.00 ~ 31.80	3.06	15.48
	それ以外	1.00	3.11 ~ 10.89	100.00	それ以外	0.13 ~ 10.89	3.00	15.16	それ以外	1.00	5.00 ~ 10.63	100.00	それ以外	5.00 ~ 30.00	3.00	15.16
2	100kN/m ² を超える	1.00	0.00 ~ 3.67	159.50	3mを超える	0.00 ~ 0.54	3.30	16.70	100kN/m ² を超える	1.00	10.72 ~ 36.40	159.50	3mを超える	25.00 ~ 36.40	3.30	16.70
	それ以外	1.00	3.67 ~ 11.46	100.00	それ以外	0.54 ~ 11.46	3.00	15.16	それ以外	1.00	5.00 ~ 10.72	100.00	それ以外	5.00 ~ 25.00	3.00	15.16
3	100kN/m ² を超える	1.00	0.00 ~ 3.66	159.29	3mを超える	0.00 ~ 0.47	3.26	16.47	100kN/m ² を超える	1.00	10.62 ~ 36.90	159.29	3mを超える	25.00 ~ 36.90	3.26	16.47
	それ以外	1.00	3.66 ~ 11.44	100.00	それ以外	0.47 ~ 11.44	3.00	15.16	それ以外	1.00	5.00 ~ 10.62	100.00	それ以外	5.00 ~ 25.00	3.00	15.16
4	100kN/m ² を超える	1.00	0.00 ~ 3.66	159.28	3mを超える	0.00 ~ 0.47	3.26	16.47	100kN/m ² を超える	1.00	10.62 ~ 36.90	159.28	3mを超える	25.00 ~ 36.90	3.26	16.47
	それ以外	1.00	3.66 ~ 11.44	100.00	それ以外	0.47 ~ 11.44	3.00	15.16	それ以外	1.00	5.00 ~ 10.62	100.00	それ以外	5.00 ~ 25.00	3.00	15.16
5	100kN/m ² を超える	1.00	0.00 ~ 3.63	158.69	3mを超える	0.00 ~ 0.37	3.20	16.17	100kN/m ² を超える	1.00	10.54 ~ 38.20	158.69	3mを超える	25.00 ~ 38.20	3.20	16.17
	それ以外	1.00	3.63 ~ 11.41	100.00	それ以外	0.37 ~ 11.41	3.00	15.16	それ以外	1.00	5.00 ~ 10.54	100.00	それ以外	5.00 ~ 25.00	3.00	15.16
6	100kN/m ² を超える	1.00	0.00 ~ 3.29	152.80	3mを超える	0.00 ~ 0.11	3.05	15.44	100kN/m ² を超える	1.00	10.64 ~ 38.80	152.80	3mを超える	30.00 ~ 38.80	3.05	15.44
	それ以外	1.00	3.29 ~ 11.08	100.00	それ以外	0.11 ~ 11.08	3.00	15.16	それ以外	1.00	5.00 ~ 10.64	100.00	それ以外	5.00 ~ 30.00	3.00	15.16
7	100kN/m ² を超える	1.00	0.00 ~ 3.29	152.80	3mを超える	0.00 ~ 0.11	3.05	15.44	100kN/m ² を超える	1.00	10.64 ~ 38.80	152.80	3mを超える	30.00 ~ 38.80	3.05	15.44
	それ以外	1.00	3.29 ~ 11.08	100.00	それ以外	0.11 ~ 11.08	3.00	15.16	それ以外	1.00	5.00 ~ 10.64	100.00	それ以外	5.00 ~ 30.00	3.00	15.16
8	100kN/m ² を超える	1.00	0.00 ~ 3.17	150.63	3mを超える	0.00 ~ 1.07	3.48	17.60	100kN/m ² を超える	1.00	10.80 ~ 42.00	150.63	3mを超える	30.00 ~ 42.00	3.48	17.60
	それ以外	1.00	3.17 ~ 10.95	100.00	それ以外	1.07 ~ 10.95	3.00	15.16	それ以外	1.00	5.00 ~ 10.80	100.00	それ以外	5.00 ~ 30.00	3.00	15.16
9	100kN/m ² を超える	1.00	0.00 ~ 2.45	138.34	3mを超える	— ~ —	—	—	100kN/m ² を超える	1.00	11.11 ~ 27.00	138.34	3mを超える	— ~ —	—	—
	それ以外	1.00	2.45 ~ 10.23	100.00	それ以外	0.00 ~ 10.23	2.84	14.35	それ以外	1.00	5.00 ~ 11.11	100.00	それ以外	5.00 ~ 27.00	2.84	14.35
10	100kN/m ² を超える	1.00	0.00 ~ 2.76	143.63	3mを超える	— ~ —	—	—	100kN/m ² を超える	1.00	10.54 ~ 24.30	143.63	3mを超える	— ~ —	—	—
	それ以外	1.00	2.76 ~ 10.55	100.00	それ以外	0.00 ~ 10.55	2.68	13.53	それ以外	1.00	5.00 ~ 10.54	100.00	それ以外	5.00 ~ 24.30	2.68	13.53
11	100kN/m ² を超える	1.00	0.00 ~ 1.44	121.95	3mを超える	— ~ —	—	—	100kN/m ² を超える	1.00	10.62 ~ 15.70	121.95	3mを超える	— ~ —	—	—
	それ以外	1.00	1.44 ~ 9.23	100.00	それ以外	0.00 ~ 9.23	2.31	11.65	それ以外	1.00	5.00 ~ 10.62	100.00	それ以外	5.00 ~ 15.70	2.31	11.65
	100kN/m ² を超える		~		3mを超える	~			100kN/m ² を超える		~		3mを超える	~		
	それ以外		~		それ以外	~			それ以外		~		それ以外	~		
	100kN/m ² を超える		~		3mを超える	~			100kN/m ² を超える		~		3mを超える	~		
	それ以外		~		それ以外	~			それ以外		~		それ以外	~		
	100kN/m ² を超える		~		3mを超える	~			100kN/m ² を超える		~		3mを超える	~		
	それ以外		~		それ以外	~			それ以外		~		それ以外	~		