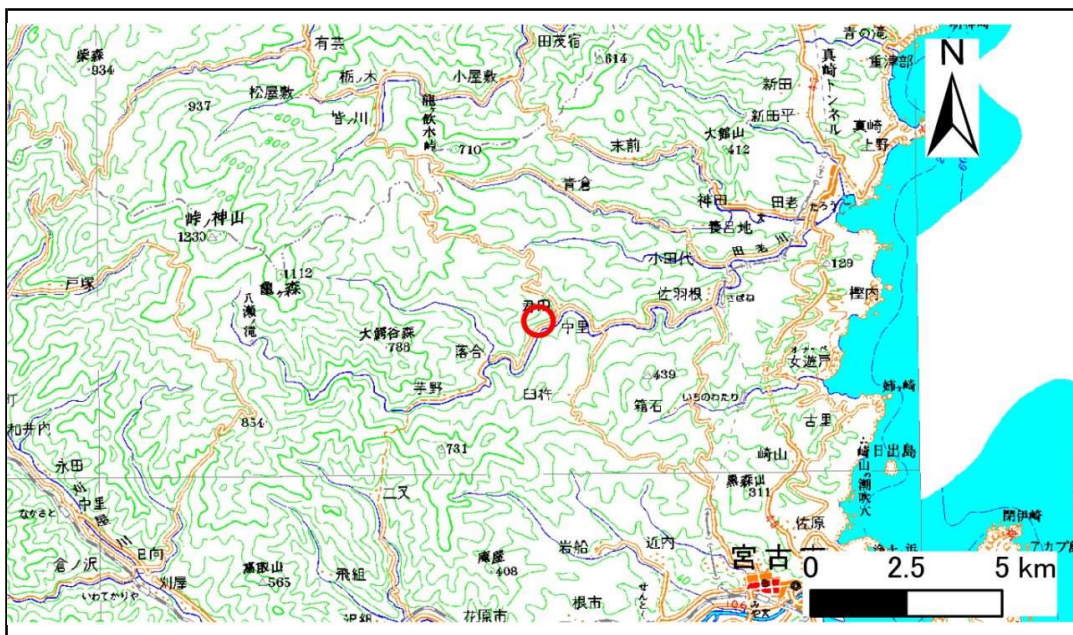


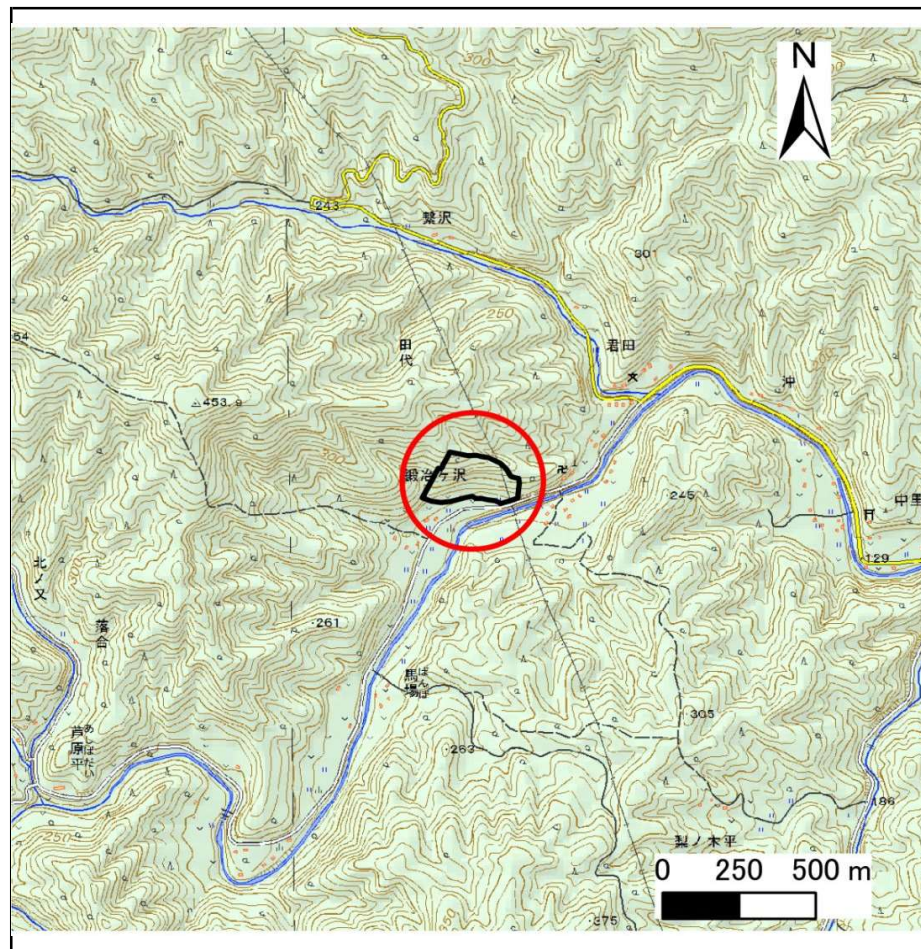
# 土砂災害防止に関する基礎調査(急傾斜地の崩壊)

表紙 概況、位置図

自然現象の種類	急傾斜地の崩壊
箇所番号	083B3005-2
箇所名	君田-5-2
所在地	宮古市田代第15地割
調査機関	沿岸広域振興局土木部 宮古土木センター



位置図(S=1:200,000)



概況図(S=1:25,000)

国土地理院の電子地形図200000『盛岡』及び電子地形図25000『峠ノ神山』・『田老』を掲載

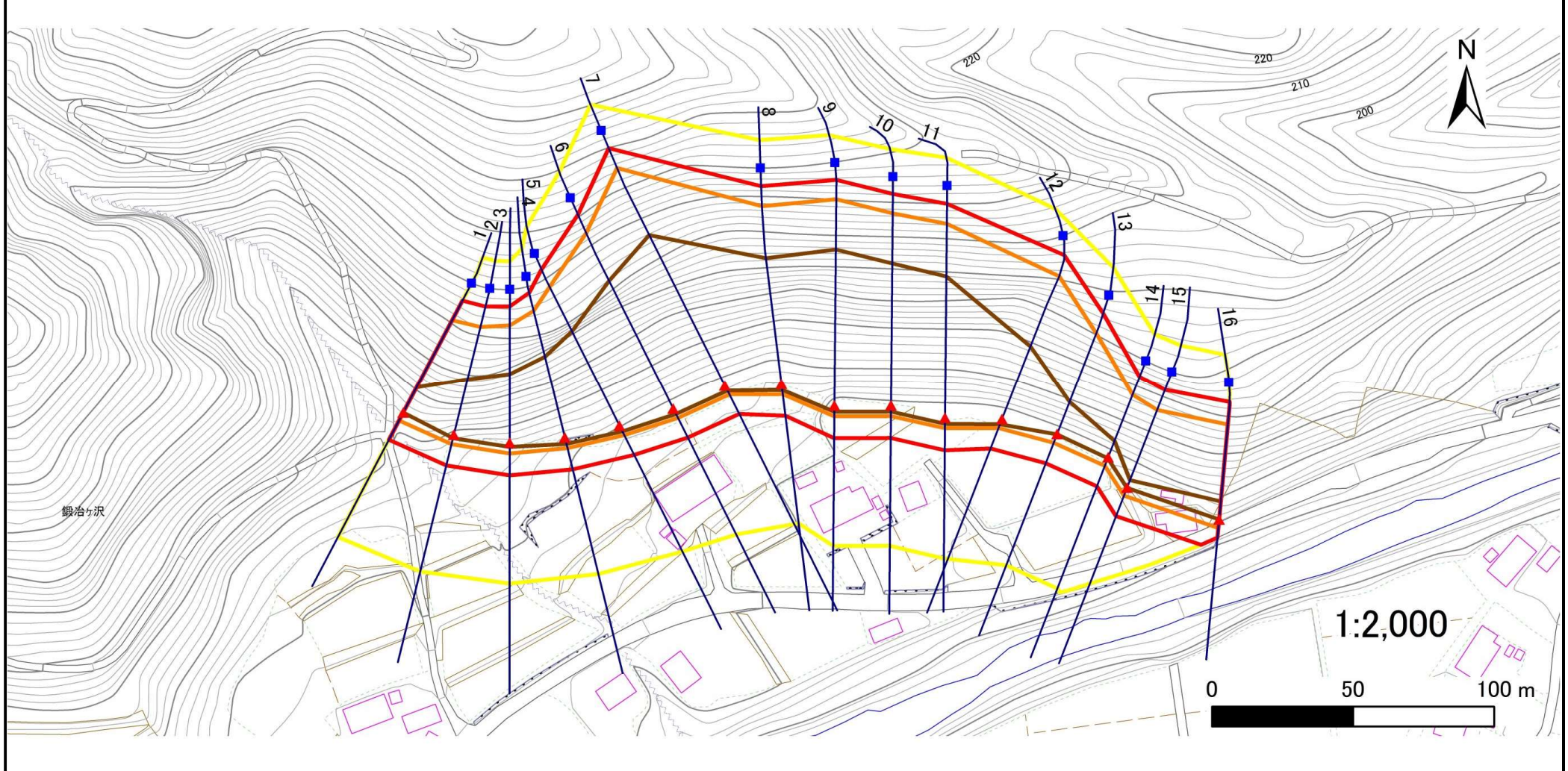


# 急傾斜地の崩壊区域調書

様式3-1 危害のおそれのある土地、著しい危害のおそれのある土地の設定図

調査年度 平成29年度

急傾斜地の位置	箇所番号	083B3005-2	箇所名	君田-5-2	所在地	宮古市田代第15地割
---------	------	------------	-----	--------	-----	------------



凡例	■ 上端	— 横断測線	■ 危害のおそれのある土地の区域	■ 土石等の移動による力が100kN/m <sup>2</sup> を超える範囲
	▲ 下端		■ 著しい危害のおそれのある土地の区域	■ 土石等の堆積高が3mを超える範囲

## 急傾斜地の崩壊区域調書

様式3-2 建築物に作用すると想定される衝撃に関する事項(1/2)

調査年度 平成29年度

急傾斜地の位置		箇所番号 083B3005-2			箇所名 君田-5-2				所在地 宮古市田代第15地割		調査年度 平成29年度					
横断 測線 番号	急傾斜地の下端に隣接する土地								急傾斜地内							
	土石等の移動の高さと力の大きさ				土石等の堆積高さとの大きさ				土石等の移動の高さと力の大きさ				土石等の堆積高さとの大きさ			
	区分	高さ (m)	下端からの距離 (m)	力の大きさ (kN/m <sup>2</sup> )	区分	下端からの水平 距離(m)	高さ (m)	力の大きさ (kN/m <sup>2</sup> )	区分	高さ (m)	上端からの比高 (m)	力の大きさ (kN/m <sup>2</sup> )	区分	上端からの比高 (m)	高さ (m)	力の大きさ (kN/m <sup>2</sup> )
1	100kN/m <sup>2</sup> を超える	1.00	0.00 ~ 3.25	152.05	3mを超える	0.00 ~ 0.10	3.05	15.43	100kN/m <sup>2</sup> を超える	1.00	10.65 ~ 37.23	152.05	3mを超える	30.00 ~ 37.23	3.05	15.43
	それ以外	1.00	3.25 ~ 11.04	100.00	それ以外	0.10 ~ 11.04	3.00	15.16	それ以外	1.00	5.00 ~ 10.65	100.00	それ以外	5.00 ~ 30.00	3.00	15.16
2	100kN/m <sup>2</sup> を超える	1.00	0.00 ~ 3.49	156.28	3mを超える	0.00 ~ 1.27	3.61	18.23	100kN/m <sup>2</sup> を超える	1.00	10.55 ~ 40.20	156.28	3mを超える	25.00 ~ 40.20	3.61	18.23
	それ以外	1.00	3.49 ~ 11.28	100.00	それ以外	1.27 ~ 11.28	3.00	15.16	それ以外	1.00	5.00 ~ 10.55	100.00	それ以外	5.00 ~ 25.00	3.00	15.16
3	100kN/m <sup>2</sup> を超える	1.00	0.00 ~ 3.83	162.36	3mを超える	0.00 ~ 1.49	3.76	18.99	100kN/m <sup>2</sup> を超える	1.00	10.59 ~ 45.11	162.36	3mを超える	25.00 ~ 45.11	3.76	18.99
	それ以外	1.00	3.83 ~ 11.62	100.00	それ以外	1.49 ~ 11.62	3.00	15.16	それ以外	1.00	5.00 ~ 10.59	100.00	それ以外	5.00 ~ 25.00	3.00	15.16
4	100kN/m <sup>2</sup> を超える	1.00	0.00 ~ 3.95	164.45	3mを超える	0.00 ~ 2.45	4.21	21.26	100kN/m <sup>2</sup> を超える	1.00	10.68 ~ 50.23	164.45	3mを超える	25.00 ~ 50.23	4.21	21.26
	それ以外	1.00	3.95 ~ 11.73	100.00	それ以外	2.45 ~ 11.73	3.00	15.16	それ以外	1.00	5.00 ~ 10.68	100.00	それ以外	5.00 ~ 25.00	3.00	15.16
5	100kN/m <sup>2</sup> を超える	1.00	0.00 ~ 3.91	163.86	3mを超える	0.00 ~ 2.36	4.13	20.87	100kN/m <sup>2</sup> を超える	1.00	10.57 ~ 55.65	163.86	3mを超える	25.00 ~ 55.65	4.13	20.87
	それ以外	1.00	3.91 ~ 11.70	100.00	それ以外	2.36 ~ 11.70	3.00	15.16	それ以外	1.00	5.00 ~ 10.57	100.00	それ以外	5.00 ~ 25.00	3.00	15.16
6	100kN/m <sup>2</sup> を超える	1.00	0.00 ~ 3.78	161.37	3mを超える	0.00 ~ 2.23	4.03	20.35	100kN/m <sup>2</sup> を超える	1.00	10.53 ~ 64.07	161.37	3mを超える	25.00 ~ 64.07	4.03	20.35
	それ以外	1.00	3.78 ~ 11.56	100.00	それ以外	2.23 ~ 11.56	3.00	15.16	それ以外	1.00	5.00 ~ 10.53	100.00	それ以外	5.00 ~ 25.00	3.00	15.16
7	100kN/m <sup>2</sup> を超える	1.00	0.00 ~ 3.62	158.51	3mを超える	0.00 ~ 2.12	3.95	19.96	100kN/m <sup>2</sup> を超える	1.00	10.58 ~ 74.01	158.51	3mを超える	30.00 ~ 74.01	3.95	19.96
	それ以外	1.00	3.62 ~ 11.40	100.00	それ以外	2.12 ~ 11.40	3.00	15.16	それ以外	1.00	5.00 ~ 10.58	100.00	それ以外	5.00 ~ 30.00	3.00	15.16
8	100kN/m <sup>2</sup> を超える	1.00	0.00 ~ 3.80	161.85	3mを超える	0.00 ~ 2.25	4.05	20.44	100kN/m <sup>2</sup> を超える	1.00	10.53 ~ 60.00	161.85	3mを超える	25.00 ~ 60.00	4.05	20.44
	それ以外	1.00	3.80 ~ 11.59	100.00	それ以外	2.25 ~ 11.59	3.00	15.16	それ以外	1.00	5.00 ~ 10.53	100.00	それ以外	5.00 ~ 25.00	3.00	15.16
9	100kN/m <sup>2</sup> を超える	1.00	0.00 ~ 3.94	164.35	3mを超える	0.00 ~ 2.34	4.11	20.79	100kN/m <sup>2</sup> を超える	1.00	10.56 ~ 69.92	164.35	3mを超える	25.00 ~ 69.92	4.11	20.79
	それ以外	1.00	3.94 ~ 11.73	100.00	それ以外	2.34 ~ 11.73	3.00	15.16	それ以外	1.00	5.00 ~ 10.56	100.00	それ以外	5.00 ~ 25.00	3.00	15.16
10	100kN/m <sup>2</sup> を超える	1.00	0.00 ~ 3.94	164.35	3mを超える	0.00 ~ 2.35	4.12	20.82	100kN/m <sup>2</sup> を超える	1.00	10.56 ~ 66.00	164.35	3mを超える	25.00 ~ 66.00	4.12	20.82
	それ以外	1.00	3.94 ~ 11.73	100.00	それ以外	2.35 ~ 11.73	3.00	15.16	それ以外	1.00	5.00 ~ 10.56	100.00	それ以外	5.00 ~ 25.00	3.00	15.16
11	100kN/m <sup>2</sup> を超える	1.00	0.00 ~ 3.80	161.85	3mを超える	0.00 ~ 2.24	4.04	20.41	100kN/m <sup>2</sup> を超える	1.00	10.53 ~ 64.00	161.85	3mを超える	25.00 ~ 64.00	4.04	20.41
	それ以外	1.00	3.80 ~ 11.59	100.00	それ以外	2.24 ~ 11.59	3.00	15.16	それ以外	1.00	5.00 ~ 10.53	100.00	それ以外	5.00 ~ 25.00	3.00	15.16
12	100kN/m <sup>2</sup> を超える	1.00	0.00 ~ 3.45	155.62	3mを超える	0.00 ~ 2.07	3.91	19.79	100kN/m <sup>2</sup> を超える	1.00	10.63 ~ 50.00	155.62	3mを超える	30.00 ~ 50.00	3.91	19.79
	それ以外	1.00	3.45 ~ 11.24	100.00	それ以外	2.07 ~ 11.24	3.00	15.16	それ以外	1.00	5.00 ~ 10.63	100.00	それ以外	5.00 ~ 30.00	3.00	15.16
13	100kN/m <sup>2</sup> を超える	1.00	0.00 ~ 3.43	155.20	3mを超える	0.00 ~ 0.19	3.10	15.66	100kN/m <sup>2</sup> を超える	1.00	10.57 ~ 39.06	155.20	3mを超える	30.00 ~ 39.06	3.10	15.66
	それ以外	1.00	3.43 ~ 11.22	100.00	それ以外	0.19 ~ 11.22	3.00	15.16	それ以外	1.00	5.00 ~ 10.57	100.00	それ以外	5.00 ~ 30.00	3.00	15.16
14	100kN/m <sup>2</sup> を超える	1.00	0.00 ~ 3.32	153.31	3mを超える	0.00 ~ 0.42	3.23	16.31	100kN/m <sup>2</sup> を超える	1.00	10.57 ~ 30.00	153.31	3mを超える	25.00 ~ 30.00	3.23	16.31
	それ以外	1.00	3.32 ~ 11.11	100.00	それ以外	0.42 ~ 11.11	3.00	15.16	それ以外	1.00	5.00 ~ 10.57	100.00	それ以外	5.00 ~ 25.00	3.00	15.16
15	100kN/m <sup>2</sup> を超える	1.00	0.00 ~ 3.14	150.19	3mを超える	0.00 ~ 0.14	3.07	15.53	100kN/m <sup>2</sup> を超える	1.00	10.61 ~ 32.00	150.19	3mを超える	30.00 ~ 32.00	3.07	15.53
	それ以外	1.00	3.14 ~ 10.93	100.00	それ以外	0.14 ~ 10.93	3.00	15.16	それ以外	1.00	5.00 ~ 10.61	100.00	それ以外	5.00 ~ 30.00	3.00	15.16

## 急傾斜地の崩壊区域調書

様式3-2 建築物に作用すると想定される衝撃に関する事項(2/2)

調査年度	平成29年度
------	--------

急傾斜地の位置		箇所番号			箇所名				所在地		急傾斜地内					
		083B3005-2			君田-5-2				宮古市田代第15地割							
横断 測線 番号	急傾斜地の下端に隣接する土地								急傾斜地内							
	土石等の移動の高さと力の大きさ				土石等の堆積高さとの大きさ				土石等の移動の高さと力の大きさ				土石等の堆積高さとの大きさ			
	区分	高さ (m)	下端からの距離 (m)	力の大きさ (kN/m <sup>2</sup> )	区分	下端からの水平 距離(m)	高さ (m)	力の大きさ (kN/m <sup>2</sup> )	区分	高さ (m)	上端からの比高 (m)	力の大きさ (kN/m <sup>2</sup> )	区分	上端からの比高 (m)	高さ (m)	力の大きさ (kN/m <sup>2</sup> )
16	100kN/m <sup>2</sup> を超える	1.00	0.00 ~ 3.13	149.87	3mを超える	0.00 ~ 0.07	3.04	15.35	100kN/m <sup>2</sup> を超える	1.00	10.69 ~ 34.51	149.87	3mを超える	30.00 ~ 34.51	3.04	15.35
	それ以外	1.00	3.13 ~ 10.91	100.00	それ以外	0.07 ~ 10.91	3.00	15.16	それ以外	1.00	5.00 ~ 10.69	100.00	それ以外	5.00 ~ 30.00	3.00	15.16
	100kN/m <sup>2</sup> を超える		~		3mを超える	~			100kN/m <sup>2</sup> を超える		~		3mを超える	~		
	それ以外		~		それ以外	~			それ以外		~		それ以外	~		
	100kN/m <sup>2</sup> を超える		~		3mを超える	~			100kN/m <sup>2</sup> を超える		~		3mを超える	~		
	それ以外		~		それ以外	~			それ以外		~		それ以外	~		
	100kN/m <sup>2</sup> を超える		~		3mを超える	~			100kN/m <sup>2</sup> を超える		~		3mを超える	~		
	それ以外		~		それ以外	~			それ以外		~		それ以外	~		
	100kN/m <sup>2</sup> を超える		~		3mを超える	~			100kN/m <sup>2</sup> を超える		~		3mを超える	~		
	それ以外		~		それ以外	~			それ以外		~		それ以外	~		
	100kN/m <sup>2</sup> を超える		~		3mを超える	~			100kN/m <sup>2</sup> を超える		~		3mを超える	~		
	それ以外		~		それ以外	~			それ以外		~		それ以外	~		
	100kN/m <sup>2</sup> を超える		~		3mを超える	~			100kN/m <sup>2</sup> を超える		~		3mを超える	~		
	それ以外		~		それ以外	~			それ以外		~		それ以外	~		
	100kN/m <sup>2</sup> を超える		~		3mを超える	~			100kN/m <sup>2</sup> を超える		~		3mを超える	~		
	それ以外		~		それ以外	~			それ以外		~		それ以外	~		
	100kN/m <sup>2</sup> を超える		~		3mを超える	~			100kN/m <sup>2</sup> を超える		~		3mを超える	~		
	それ以外		~		それ以外	~			それ以外		~		それ以外	~		
	100kN/m <sup>2</sup> を超える		~		3mを超える	~			100kN/m <sup>2</sup> を超える		~		3mを超える	~		
	それ以外		~		それ以外	~			それ以外		~		それ以外	~		