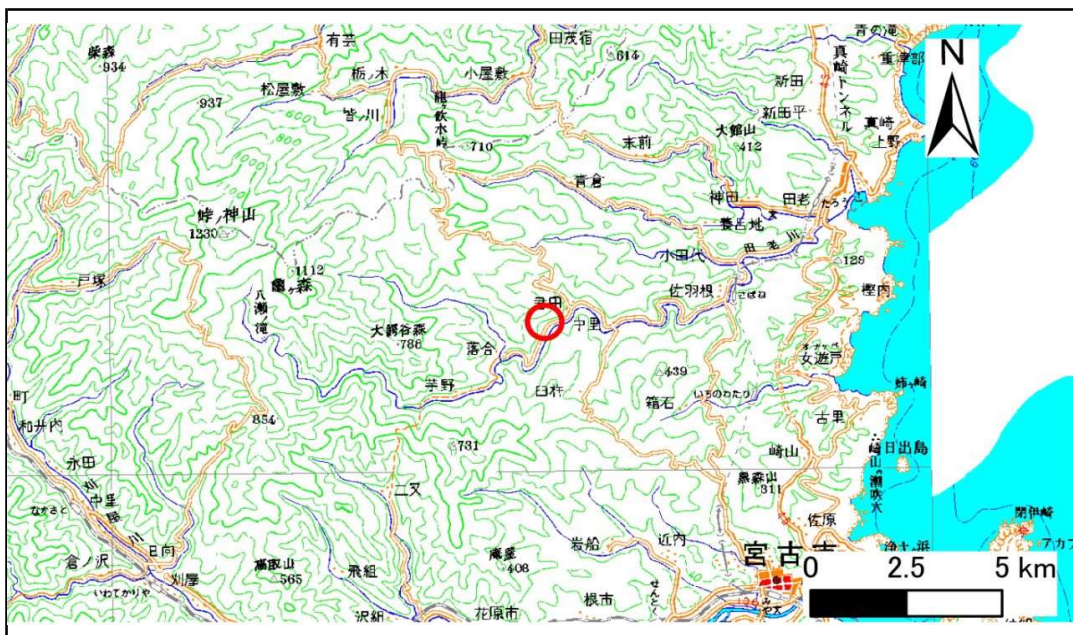


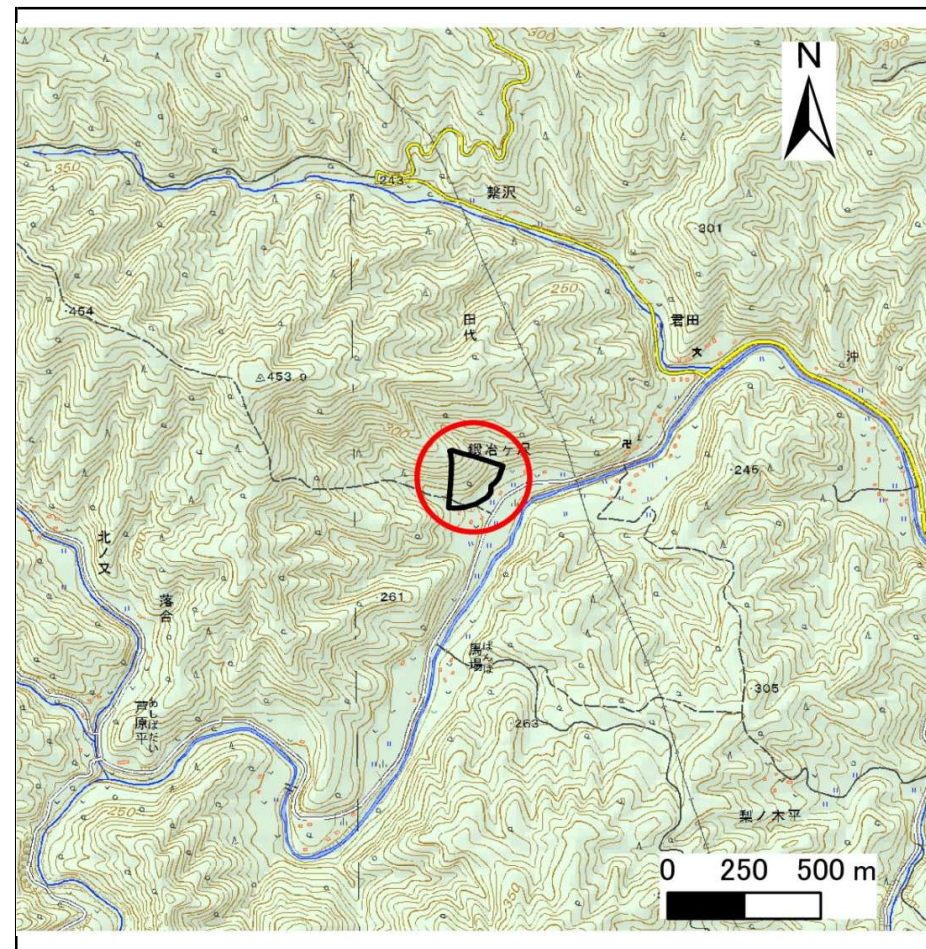
土砂災害防止に関する基礎調査(急傾斜地の崩壊)

表紙 概況、位置図

自然現象の種類	急傾斜地の崩壊
箇所番号	083B3005-1
箇所名	君田-5-1
所在地	宮古市田代第15地割
調査機関	沿岸広域振興局土木部 宮古土木センター



位置図(S=1:200,000)



概況図(S=1:25,000)

国土地理院の電子地形図200000『盛岡』及び電子地形図25000『峠ノ神山』・『田老』を掲載

急傾斜地の崩壊区域調書

様式3-1 危害のおそれのある土地、著しい危害のおそれのある土地の設定図

調査年度

平成29年度

急傾斜地の位置

箇所番号

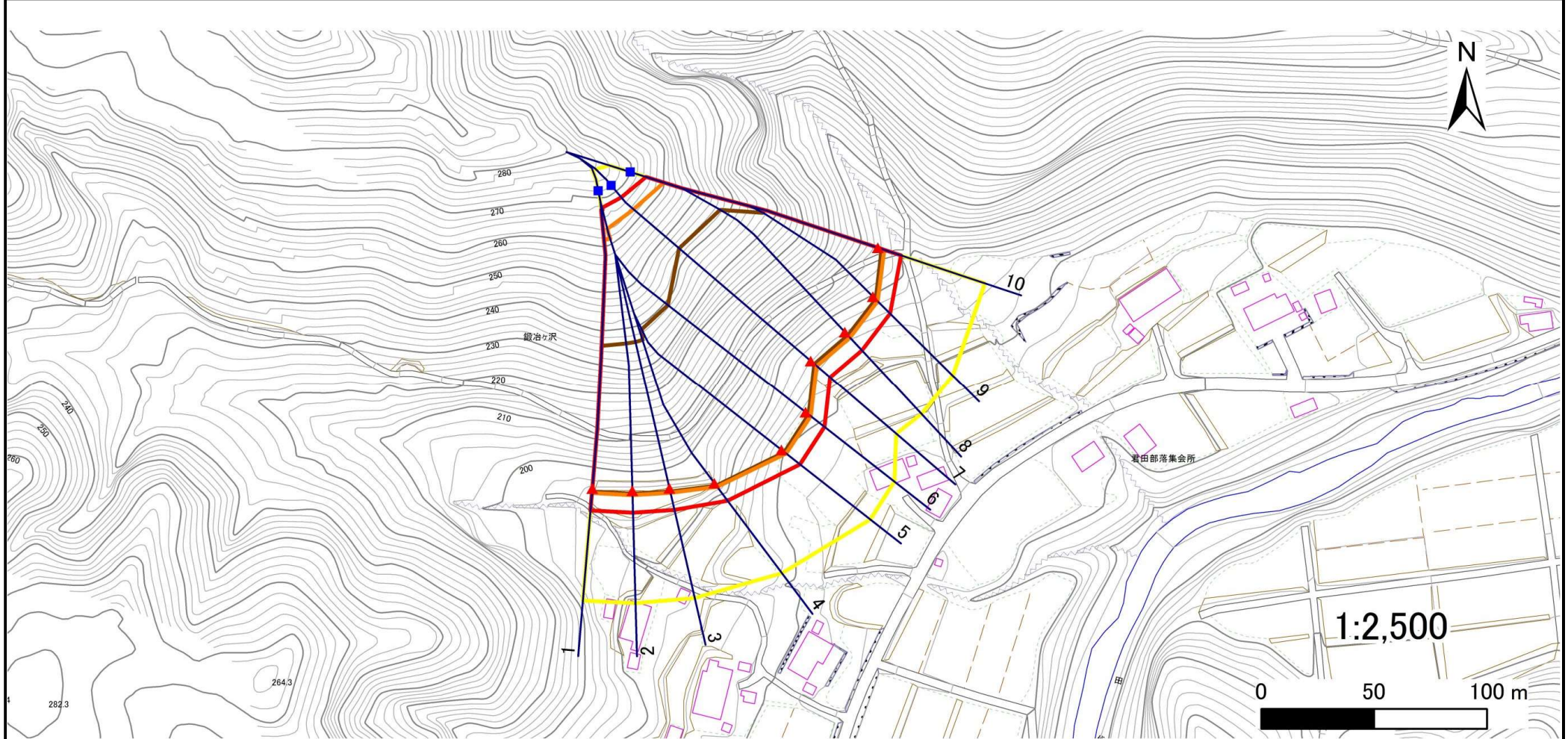
083B3005-1

箇所名

君田-5-1

所在地

宮古市田代第15地割



凡例

■ 上端
▲ 下端

— 横断測線

黄色 危害のおそれのある土地の区域

赤色 著しい危害のおそれのある土地の区域

オレンジ色 土石等の移動による力が100kN/m²を超える範囲

赤色 土石等の堆積高が3mを超える範囲

急傾斜地の崩壊区域調書

様式3-2 建築物に作用すると想定される衝撃に関する事項(1/1)

調査年度

平成29年度

急傾斜地の位置		箇所番号			箇所名				所在地							
		083B3005-1			君田-5-1				宮古市田代第15地割							
横断 測線 番号	急傾斜地の下端に隣接する土地								急傾斜地内							
	土石等の移動の高さと力の大きさ				土石等の堆積高さとの大きさ				土石等の移動の高さと力の大きさ				土石等の堆積高さとの大きさ			
	区分	高さ (m)	下端からの距離 (m)	力の大きさ (kN/m ²)	区分	下端からの水平 距離(m)	高さ (m)	力の大きさ (kN/m ²)	区分	高さ (m)	上端からの比高 (m)	力の大きさ (kN/m ²)	区分	上端からの比高 (m)	高さ (m)	力の大きさ (kN/m ²)
1	100kN/m ² を超える	1.00	0.00 ~ 2.08	132.27	3mを超える	0.00 ~ 1.48	3.57	18.03	100kN/m ² を超える	1.00	12.69 ~ 76.80	132.27	3mを超える	40.00 ~ 76.80	3.57	18.03
	それ以外	1.00	2.08 ~ 9.87	100.00	それ以外	1.48 ~ 9.87	3.00	15.16	それ以外	1.00	5.00 ~ 12.69	100.00	それ以外	5.00 ~ 40.00	3.00	15.16
2	100kN/m ² を超える	1.00	0.00 ~ 2.08	132.28	3mを超える	0.00 ~ 1.48	3.57	18.03	100kN/m ² を超える	1.00	12.69 ~ 77.94	132.28	3mを超える	40.00 ~ 77.94	3.57	18.03
	それ以外	1.00	2.08 ~ 9.87	100.00	それ以外	1.48 ~ 9.87	3.00	15.16	それ以外	1.00	5.00 ~ 12.69	100.00	それ以外	5.00 ~ 40.00	3.00	15.16
3	100kN/m ² を超える	1.00	0.00 ~ 2.08	132.28	3mを超える	0.00 ~ 1.48	3.57	18.03	100kN/m ² を超える	1.00	12.69 ~ 78.69	132.28	3mを超える	40.00 ~ 78.69	3.57	18.03
	それ以外	1.00	2.08 ~ 9.87	100.00	それ以外	1.48 ~ 9.87	3.00	15.16	それ以外	1.00	5.00 ~ 12.69	100.00	それ以外	5.00 ~ 40.00	3.00	15.16
4	100kN/m ² を超える	1.00	0.00 ~ 2.08	132.28	3mを超える	0.00 ~ 1.48	3.57	18.03	100kN/m ² を超える	1.00	12.69 ~ 81.58	132.28	3mを超える	40.00 ~ 81.58	3.57	18.03
	それ以外	1.00	2.08 ~ 9.87	100.00	それ以外	1.48 ~ 9.87	3.00	15.16	それ以外	1.00	5.00 ~ 12.69	100.00	それ以外	5.00 ~ 40.00	3.00	15.16
5	100kN/m ² を超える	1.00	0.00 ~ 2.63	141.33	3mを超える	0.00 ~ 1.68	3.67	18.57	100kN/m ² を超える	1.00	11.64 ~ 91.21	141.33	3mを超える	40.00 ~ 91.21	3.67	18.57
	それ以外	1.00	2.63 ~ 10.41	100.00	それ以外	1.68 ~ 10.41	3.00	15.16	それ以外	1.00	5.00 ~ 11.64	100.00	それ以外	5.00 ~ 40.00	3.00	15.16
6	100kN/m ² を超える	1.00	0.00 ~ 2.93	146.44	3mを超える	0.00 ~ 1.80	3.74	18.92	100kN/m ² を超える	1.00	11.21 ~ 90.00	146.44	3mを超える	40.00 ~ 90.00	3.74	18.92
	それ以外	1.00	2.93 ~ 10.71	100.00	それ以外	1.80 ~ 10.71	3.00	15.16	それ以外	1.00	5.00 ~ 11.21	100.00	それ以外	5.00 ~ 40.00	3.00	15.16
7	100kN/m ² を超える	1.00	0.00 ~ 3.60	158.18	3mを超える	0.00 ~ 2.11	3.94	19.92	100kN/m ² を超える	1.00	10.59 ~ 86.00	158.18	3mを超える	30.00 ~ 86.00	3.94	19.92
	それ以外	1.00	3.60 ~ 11.38	100.00	それ以外	2.11 ~ 11.38	3.00	15.16	それ以外	1.00	5.00 ~ 10.59	100.00	それ以外	5.00 ~ 30.00	3.00	15.16
8	100kN/m ² を超える	1.00	0.00 ~ 3.35	153.80	3mを超える	0.00 ~ 1.99	3.86	19.49	100kN/m ² を超える	1.00	10.76 ~ 84.00	153.80	3mを超える	30.00 ~ 84.00	3.86	19.49
	それ以外	1.00	3.35 ~ 11.14	100.00	それ以外	1.99 ~ 11.14	3.00	15.16	それ以外	1.00	5.00 ~ 10.76	100.00	それ以外	5.00 ~ 30.00	3.00	15.16
9	100kN/m ² を超える	1.00	0.00 ~ 2.96	146.93	3mを超える	0.00 ~ 1.81	3.75	18.95	100kN/m ² を超える	1.00	11.17 ~ 79.88	146.93	3mを超える	40.00 ~ 79.88	3.75	18.95
	それ以外	1.00	2.96 ~ 10.74	100.00	それ以外	1.81 ~ 10.74	3.00	15.16	それ以外	1.00	5.00 ~ 11.17	100.00	それ以外	5.00 ~ 40.00	3.00	15.16
10	100kN/m ² を超える	1.00	0.00 ~ 3.01	147.92	3mを超える	0.00 ~ 1.84	3.76	19.03	100kN/m ² を超える	1.00	11.10 ~ 75.00	147.92	3mを超える	40.00 ~ 75.00	3.76	19.03
	それ以外	1.00	3.01 ~ 10.80	100.00	それ以外	1.84 ~ 10.80	3.00	15.16	それ以外	1.00	5.00 ~ 11.10	100.00	それ以外	5.00 ~ 40.00	3.00	15.16
	100kN/m ² を超える		~		3mを超える	~			100kN/m ² を超える		~		3mを超える	~		
	それ以外		~		それ以外	~			それ以外		~		それ以外	~		
	100kN/m ² を超える		~		3mを超える	~			100kN/m ² を超える		~		3mを超える	~		
	それ以外		~		それ以外	~			それ以外		~		それ以外	~		
	100kN/m ² を超える		~		3mを超える	~			100kN/m ² を超える		~		3mを超える	~		
	それ以外		~		それ以外	~			それ以外		~		それ以外	~		
	100kN/m ² を超える		~		3mを超える	~			100kN/m ² を超える		~		3mを超える	~		
	それ以外		~		それ以外	~			それ以外		~		それ以外	~		