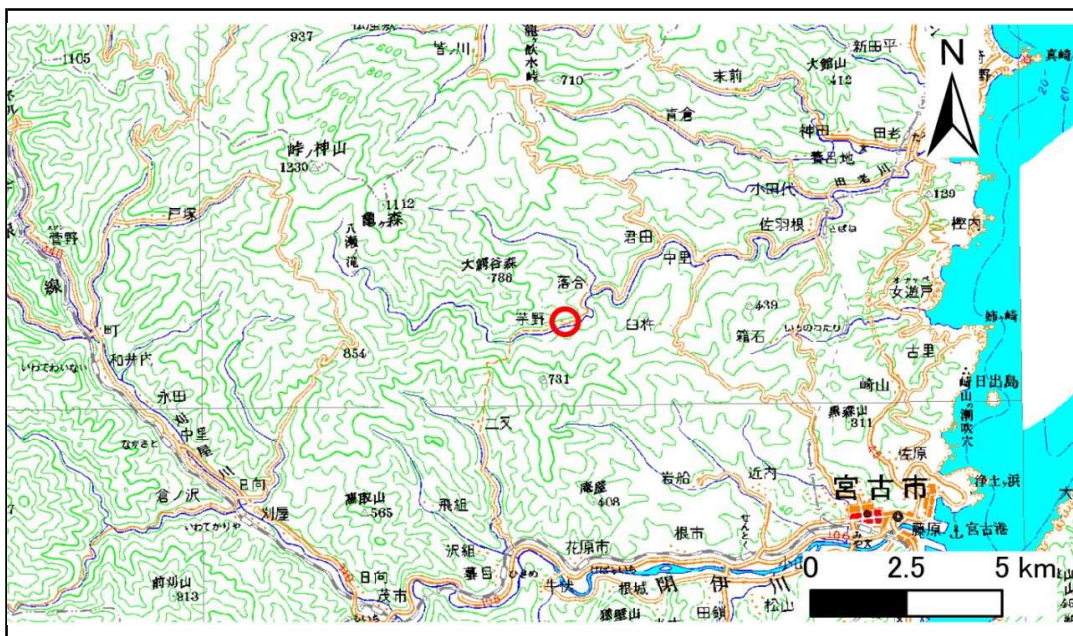


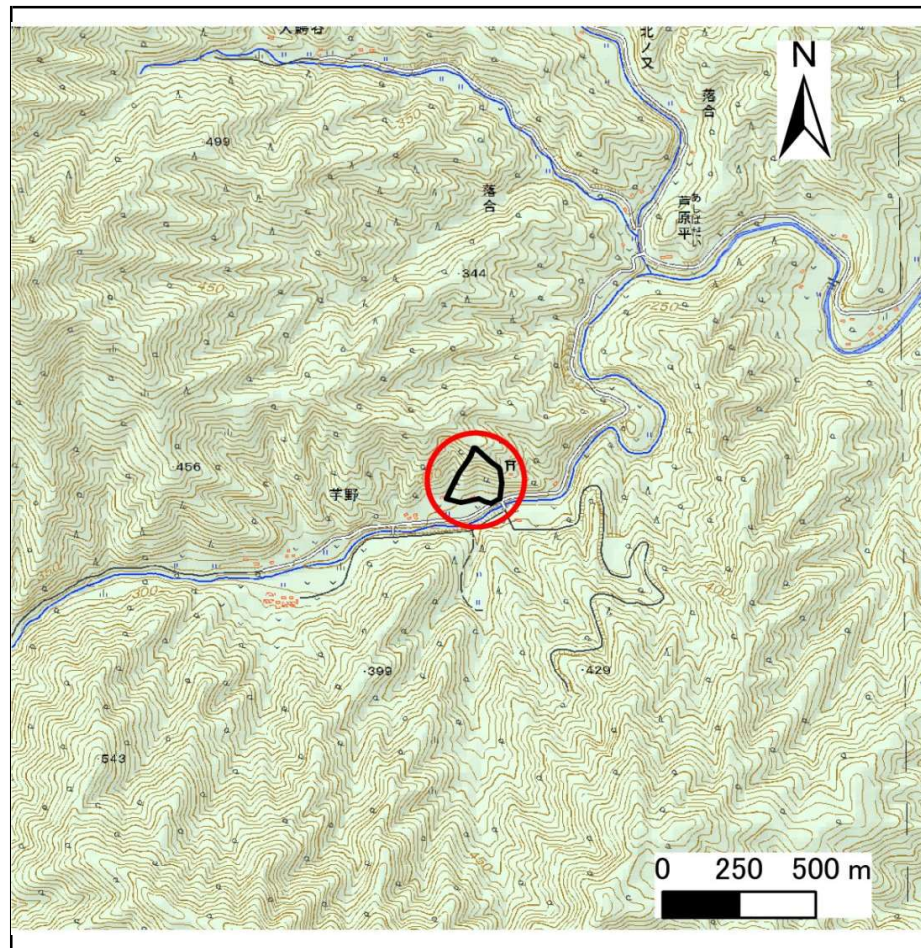
土砂災害防止に関する基礎調査(急傾斜地の崩壊)

表紙 概況、位置図

自然現象の種類	急傾斜地の崩壊
箇所番号	082B3012
箇所名	落合-11
所在地	宮古市田代第10地割
調査機関	沿岸広域振興局土木部 宮古土木センター



位置図(S=1:200,000)



概況図(S=1:25,000)

国土地理院の電子地形図200000『盛岡』及び電子地形図25000『峠ノ神山』・『田老』を掲載

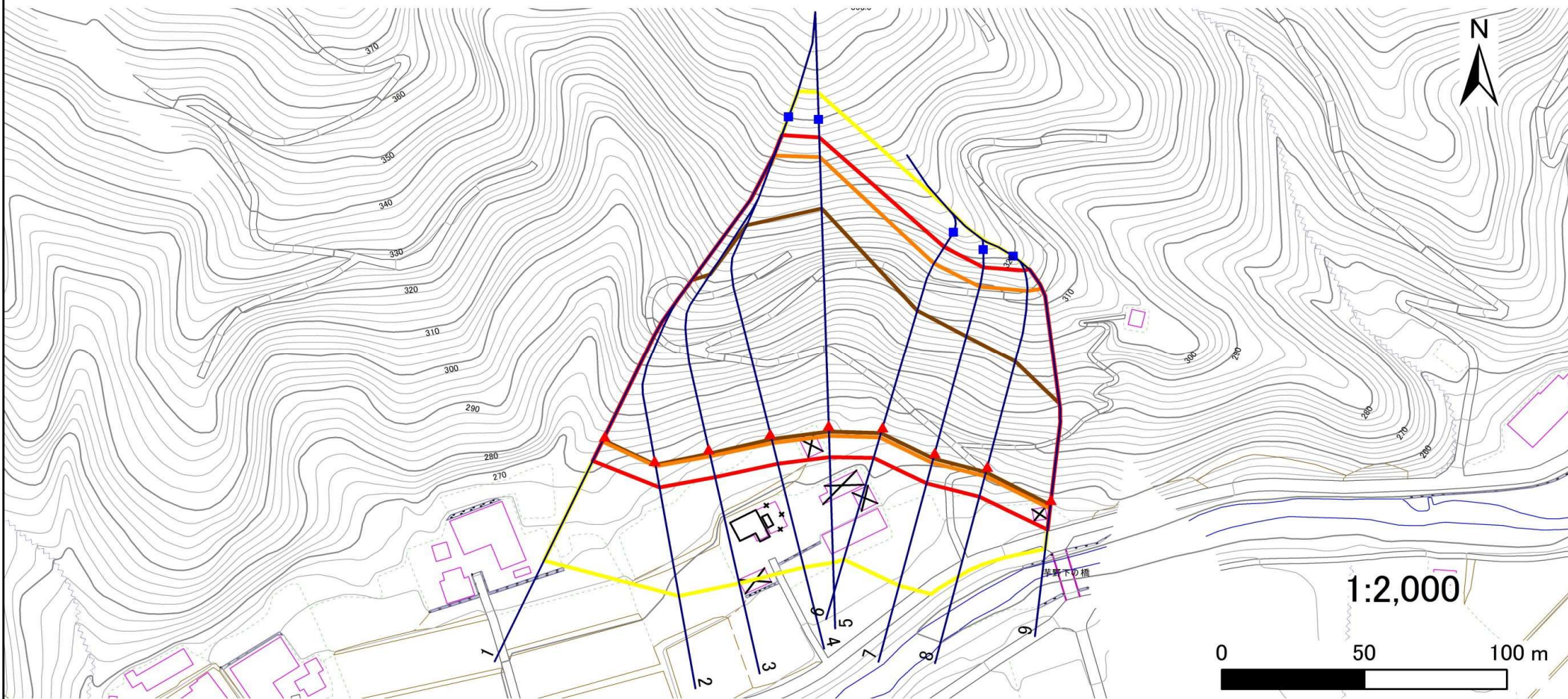
急傾斜地の崩壊区域調査

様式3-1 危害のおそれのある土地、著しい危害のおそれのある土地の設定図

調査年度

平成29年度

急傾斜地の位置 箇所番号 082B3012 箇所名 落合-11 所在地 宮古市田代第10地割



凡例

■ 上端
▲ 下端

— 横断測線

— 危害のおそれのある土地の区域

— 著しい危害のおそれのある土地の区域

— 土石等の移動による力が100kN/m²を超える範囲

— 土石等の堆積高が3mを超える範囲

急傾斜地の崩壊区域調書

様式3-2 建築物に作用すると想定される衝撃に関する事項(1/1)

調査年度	平成29年度
------	--------

急傾斜地の位置		箇所番号 082B3012			箇所名 落合-11				所在地 宮古市田代第10地割							
横断 測線 番号	急傾斜地の下端に隣接する土地								急傾斜地内							
	土石等の移動の高さと力の大きさ				土石等の堆積高さとの大きさ				土石等の移動の高さと力の大きさ				土石等の堆積高さとの大きさ			
	区分	高さ (m)	下端からの距離 (m)	力の大きさ (kN/m ²)	区分	下端からの水平 距離(m)	高さ (m)	力の大きさ (kN/m ²)	区分	高さ (m)	上端からの比高 (m)	力の大きさ (kN/m ²)	区分	上端からの比高 (m)	高さ (m)	力の大きさ (kN/m ²)
1	100kN/m ² を超える	1.00	0.00 ~ 2.08	132.28	3mを超える	0.00 ~ 1.48	3.57	18.03	100kN/m ² を超える	1.00	12.69 ~ 77.40	132.28	3mを超える	40.00 ~ 77.40	3.57	18.03
	それ以外	1.00	2.08 ~ 9.87	100.00	それ以外	1.48 ~ 9.87	3.00	15.16	それ以外	1.00	5.00 ~ 12.69	100.00	それ以外	5.00 ~ 40.00	3.00	15.16
2	100kN/m ² を超える	1.00	0.00 ~ 2.10	132.51	3mを超える	0.00 ~ 1.49	3.57	18.04	100kN/m ² を超える	1.00	12.66 ~ 80.70	132.51	3mを超える	40.00 ~ 80.70	3.57	18.04
	それ以外	1.00	2.10 ~ 9.88	100.00	それ以外	1.49 ~ 9.88	3.00	15.16	それ以外	1.00	5.00 ~ 12.66	100.00	それ以外	5.00 ~ 40.00	3.00	15.16
3	100kN/m ² を超える	1.00	0.00 ~ 2.69	142.32	3mを超える	0.00 ~ 1.71	3.69	18.64	100kN/m ² を超える	1.00	11.54 ~ 81.78	142.32	3mを超える	40.00 ~ 81.78	3.69	18.64
	それ以外	1.00	2.69 ~ 10.47	100.00	それ以外	1.71 ~ 10.47	3.00	15.16	それ以外	1.00	5.00 ~ 11.54	100.00	それ以外	5.00 ~ 40.00	3.00	15.16
4	100kN/m ² を超える	1.00	0.00 ~ 3.47	155.97	3mを超える	0.00 ~ 2.04	3.90	19.69	100kN/m ² を超える	1.00	10.67 ~ 86.00	155.97	3mを超える	30.00 ~ 86.00	3.90	19.69
	それ以外	1.00	3.47 ~ 11.26	100.00	それ以外	2.04 ~ 11.26	3.00	15.16	それ以外	1.00	5.00 ~ 10.67	100.00	それ以外	5.00 ~ 30.00	3.00	15.16
5	100kN/m ² を超える	1.00	0.00 ~ 3.81	161.94	3mを超える	0.00 ~ 2.23	4.03	20.37	100kN/m ² を超える	1.00	10.53 ~ 86.00	161.94	3mを超える	25.00 ~ 86.00	4.03	20.37
	それ以外	1.00	3.81 ~ 11.59	100.00	それ以外	2.23 ~ 11.59	3.00	15.16	それ以外	1.00	5.00 ~ 10.53	100.00	それ以外	5.00 ~ 25.00	3.00	15.16
6	100kN/m ² を超える	1.00	0.00 ~ 3.86	162.96	3mを超える	0.00 ~ 2.30	4.08	20.62	100kN/m ² を超える	1.00	10.54 ~ 60.10	162.96	3mを超える	25.00 ~ 60.10	4.08	20.62
	それ以外	1.00	3.86 ~ 11.65	100.00	それ以外	2.30 ~ 11.65	3.00	15.16	それ以外	1.00	5.00 ~ 10.54	100.00	それ以外	5.00 ~ 25.00	3.00	15.16
7	100kN/m ² を超える	1.00	0.00 ~ 3.77	161.33	3mを超える	0.00 ~ 2.24	4.03	20.38	100kN/m ² を超える	1.00	10.53 ~ 58.81	161.33	3mを超える	25.00 ~ 58.81	4.03	20.38
	それ以外	1.00	3.77 ~ 11.56	100.00	それ以外	2.24 ~ 11.56	3.00	15.16	それ以外	1.00	5.00 ~ 10.53	100.00	それ以外	5.00 ~ 25.00	3.00	15.16
8	100kN/m ² を超える	1.00	0.00 ~ 3.62	158.54	3mを超える	0.00 ~ 2.14	3.96	20.02	100kN/m ² を超える	1.00	10.57 ~ 59.15	158.54	3mを超える	30.00 ~ 59.15	3.96	20.02
	それ以外	1.00	3.62 ~ 11.40	100.00	それ以外	2.14 ~ 11.40	3.00	15.16	それ以外	1.00	5.00 ~ 10.57	100.00	それ以外	5.00 ~ 30.00	3.00	15.16
9	100kN/m ² を超える	1.00	0.00 ~ 3.26	152.22	3mを超える	0.00 ~ 1.95	3.83	19.38	100kN/m ² を超える	1.00	10.83 ~ 64.00	152.22	3mを超える	40.00 ~ 64.00	3.83	19.38
	それ以外	1.00	3.26 ~ 11.05	100.00	それ以外	1.95 ~ 11.05	3.00	15.16	それ以外	1.00	5.00 ~ 10.83	100.00	それ以外	5.00 ~ 40.00	3.00	15.16
	100kN/m ² を超える		~		3mを超える	~			100kN/m ² を超える		~		3mを超える	~		
	それ以外		~		それ以外	~			それ以外		~		それ以外	~		
	100kN/m ² を超える		~		3mを超える	~			100kN/m ² を超える		~		3mを超える	~		
	それ以外		~		それ以外	~			それ以外		~		それ以外	~		
	100kN/m ² を超える		~		3mを超える	~			100kN/m ² を超える		~		3mを超える	~		
	それ以外		~		それ以外	~			それ以外		~		それ以外	~		
	100kN/m ² を超える		~		3mを超える	~			100kN/m ² を超える		~		3mを超える	~		
	それ以外		~		それ以外	~			それ以外		~		それ以外	~		