

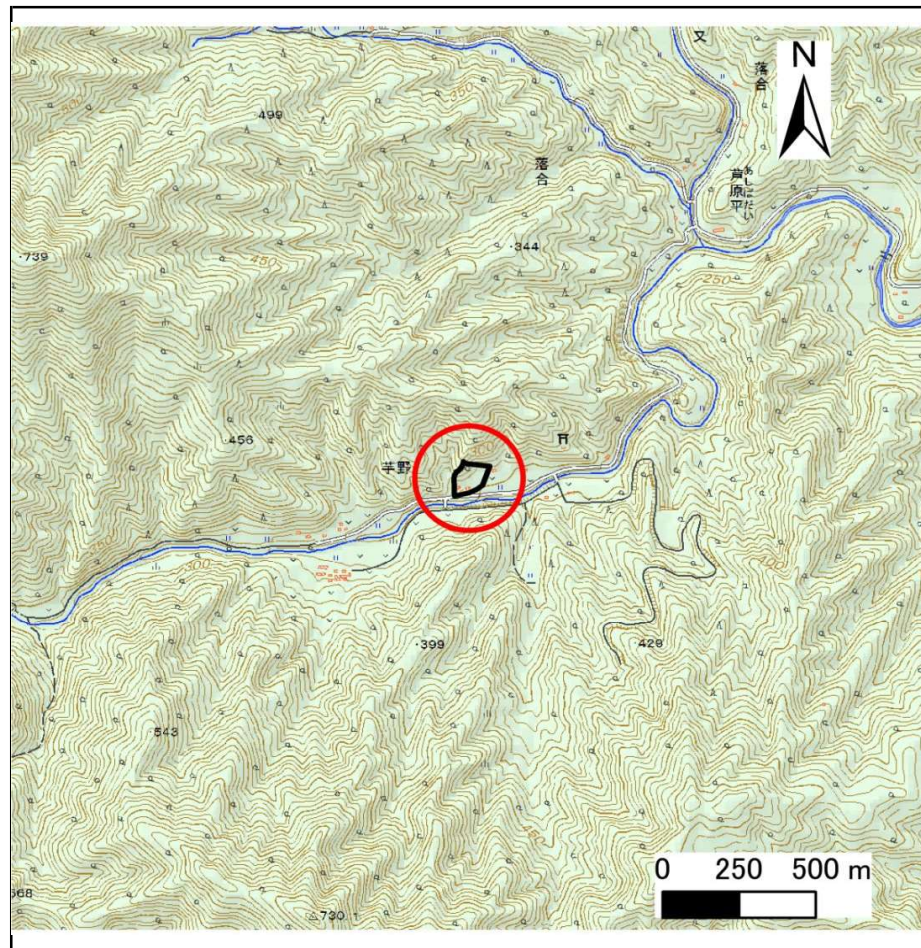
土砂災害防止に関する基礎調査(急傾斜地の崩壊)

表紙 概況、位置図

自然現象の種類	急傾斜地の崩壊
箇所番号	082B3010-2
箇所名	落合-9-2
所在地	宮古市田代第10地割
調査機関	沿岸広域振興局土木部 宮古土木センター



位置図(S=1:200,000)



概況図(S=1:25,000)

国土地理院の電子地形図200000『盛岡』及び電子地形図25000『峠ノ神山』を掲載

急傾斜地の崩壊区域調書

様式3-1 危害のおそれのある土地、著しい危害のおそれのある土地の設定図

調査年度

平成29年度

急傾斜地の位置

箇所番号

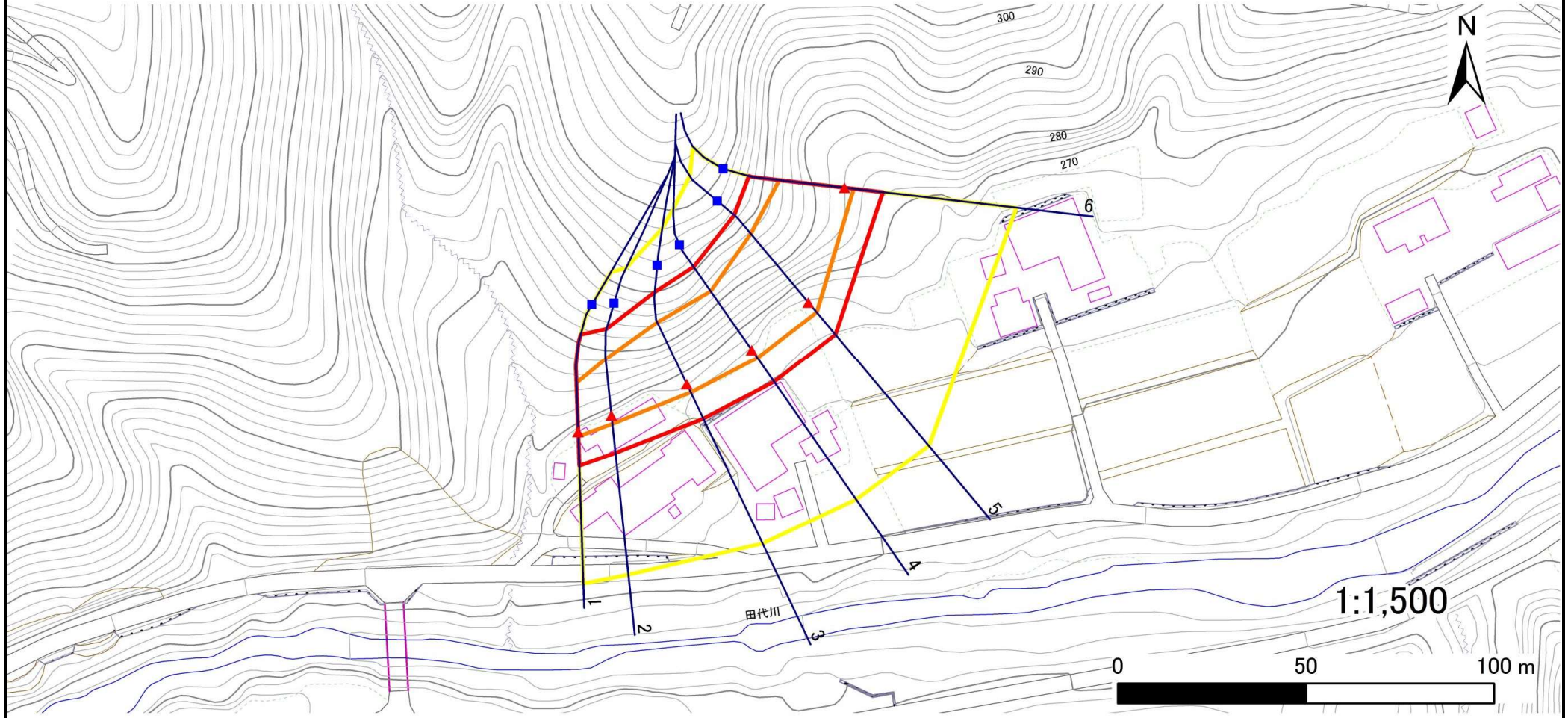
082B3010-2

箇所名

落合-9-2

所在地

宮古市田代第10地割



凡例

■ 上端
▲ 下端

— 横断測線

■ 危害のおそれのある土地の区域

■ 著しい危害のおそれのある土地の区域

■ 土石等の移動による力が100kN/m²を超える範囲

■ 土石等の堆積高が3mを超える範囲

急傾斜地の崩壊区域調書

様式3-2 建築物に作用すると想定される衝撃に関する事項(1/1)

調査年度	平成29年度
------	--------

急傾斜地の位置		082B3010-2			箇所名		落合-9-2		所在地		宮古市田代第10地割					
横断 測線 番号	急傾斜地の下端に隣接する土地								急傾斜地内							
	土石等の移動の高さと力の大きさ				土石等の堆積高さとの大きさ				土石等の移動の高さと力の大きさ				土石等の堆積高さとの大きさ			
	区分	高さ (m)	下端からの距離 (m)	力の大きさ (kN/m ²)	区分	下端からの水平 距離(m)	高さ (m)	力の大きさ (kN/m ²)	区分	高さ (m)	上端からの比高 (m)	力の大きさ (kN/m ²)	区分	上端からの比高 (m)	高さ (m)	力の大きさ (kN/m ²)
1	100kN/m ² を超える	1.00	0.00 ~ 1.24	118.69	3mを超える	— ~ —	—	—	100kN/m ² を超える	1.00	12.60 ~ 20.18	118.69	3mを超える	— ~ —	—	—
	それ以外	1.00	1.24 ~ 9.02	100.00	それ以外	0.00 ~ 9.02	2.40	12.11	それ以外	1.00	5.00 ~ 12.60	100.00	それ以外	5.00 ~ 20.18	2.40	12.11
2	100kN/m ² を超える	1.00	0.00 ~ 2.25	135.03	3mを超える	— ~ —	—	—	100kN/m ² を超える	1.00	10.73 ~ 21.30	135.03	3mを超える	— ~ —	—	—
	それ以外	1.00	2.25 ~ 10.04	100.00	それ以外	0.00 ~ 10.04	2.59	13.11	それ以外	1.00	5.00 ~ 10.73	100.00	それ以外	5.00 ~ 21.30	2.59	13.11
3	100kN/m ² を超える	1.00	0.00 ~ 2.47	138.68	3mを超える	— ~ —	—	—	100kN/m ² を超える	1.00	10.73 ~ 23.50	138.68	3mを超える	— ~ —	—	—
	それ以外	1.00	2.47 ~ 10.26	100.00	それ以外	0.00 ~ 10.26	2.59	13.10	それ以外	1.00	5.00 ~ 10.73	100.00	それ以外	5.00 ~ 23.50	2.59	13.10
4	100kN/m ² を超える	1.00	0.00 ~ 2.62	141.12	3mを超える	— ~ —	—	—	100kN/m ² を超える	1.00	10.65 ~ 24.30	141.12	3mを超える	— ~ —	—	—
	それ以外	1.00	2.62 ~ 10.40	100.00	それ以外	0.00 ~ 10.40	2.62	13.22	それ以外	1.00	5.00 ~ 10.65	100.00	それ以外	5.00 ~ 24.30	2.62	13.22
5	100kN/m ² を超える	1.00	0.00 ~ 3.44	155.38	3mを超える	0.00 ~ 0.54	3.30	16.70	100kN/m ² を超える	1.00	10.72 ~ 31.27	155.38	3mを超える	25.00 ~ 31.27	3.30	16.70
	それ以外	1.00	3.44 ~ 11.23	100.00	それ以外	0.54 ~ 11.23	3.00	15.16	それ以外	1.00	5.00 ~ 10.72	100.00	それ以外	5.00 ~ 25.00	3.00	15.16
6	100kN/m ² を超える	1.00	0.00 ~ 2.45	138.34	3mを超える	— ~ —	—	—	100kN/m ² を超える	1.00	10.70 ~ 23.00	138.34	3mを超える	— ~ —	—	—
	それ以外	1.00	2.45 ~ 10.24	100.00	それ以外	0.00 ~ 10.24	2.60	13.14	それ以外	1.00	5.00 ~ 10.70	100.00	それ以外	5.00 ~ 23.00	2.60	13.14
	100kN/m ² を超える		~		3mを超える	~			100kN/m ² を超える		~		3mを超える	~		
	それ以外		~		それ以外	~			それ以外		~		それ以外	~		
	100kN/m ² を超える		~		3mを超える	~			100kN/m ² を超える		~		3mを超える	~		
	それ以外		~		それ以外	~			それ以外		~		それ以外	~		
	100kN/m ² を超える		~		3mを超える	~			100kN/m ² を超える		~		3mを超える	~		
	それ以外		~		それ以外	~			それ以外		~		それ以外	~		
	100kN/m ² を超える		~		3mを超える	~			100kN/m ² を超える		~		3mを超える	~		
	それ以外		~		それ以外	~			それ以外		~		それ以外	~		
	100kN/m ² を超える		~		3mを超える	~			100kN/m ² を超える		~		3mを超える	~		
	それ以外		~		それ以外	~			それ以外		~		それ以外	~		
	100kN/m ² を超える		~		3mを超える	~			100kN/m ² を超える		~		3mを超える	~		
	それ以外		~		それ以外	~			それ以外		~		それ以外	~		