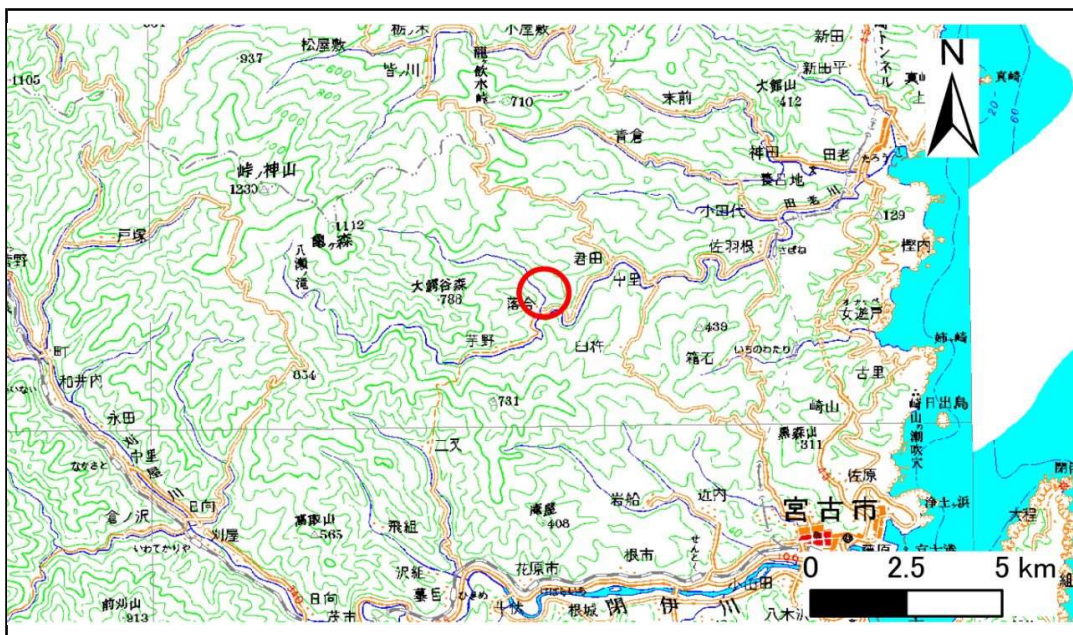


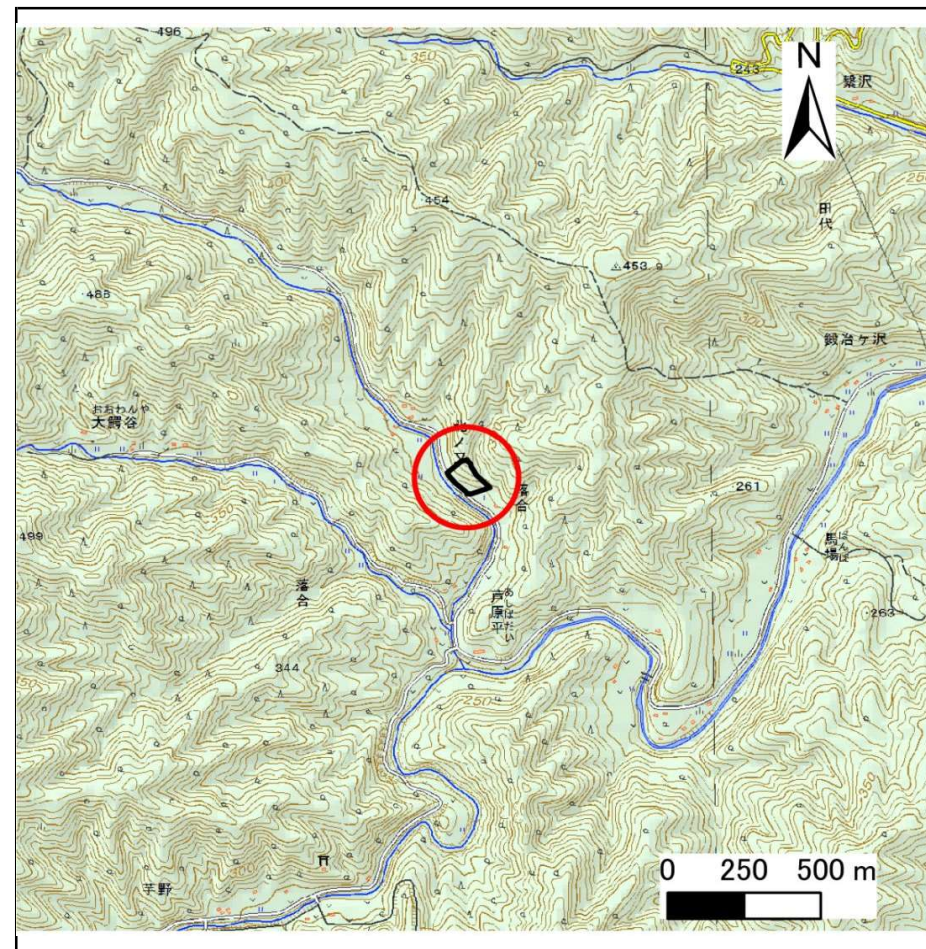
土砂災害防止に関する基礎調査(急傾斜地の崩壊)

表紙 概況、位置図

自然現象の種類	急傾斜地の崩壊
箇所番号	082B3004-1
箇所名	落合-3-1
所在地	宮古市田代第13地割
調査機関	沿岸広域振興局土木部 宮古土木センター



位置図(S=1:200,000)



概況図(S=1:25,000)

国土地理院の電子地形図200000『盛岡』及び電子地形図25000『峠ノ神山』・『田老』を掲載

急傾斜地の崩壊区域調書

様式3-1 危害のおそれのある土地、著しい危害のおそれのある土地の設定図

調査年度

平成29年度

急傾斜地の位置

箇所番号

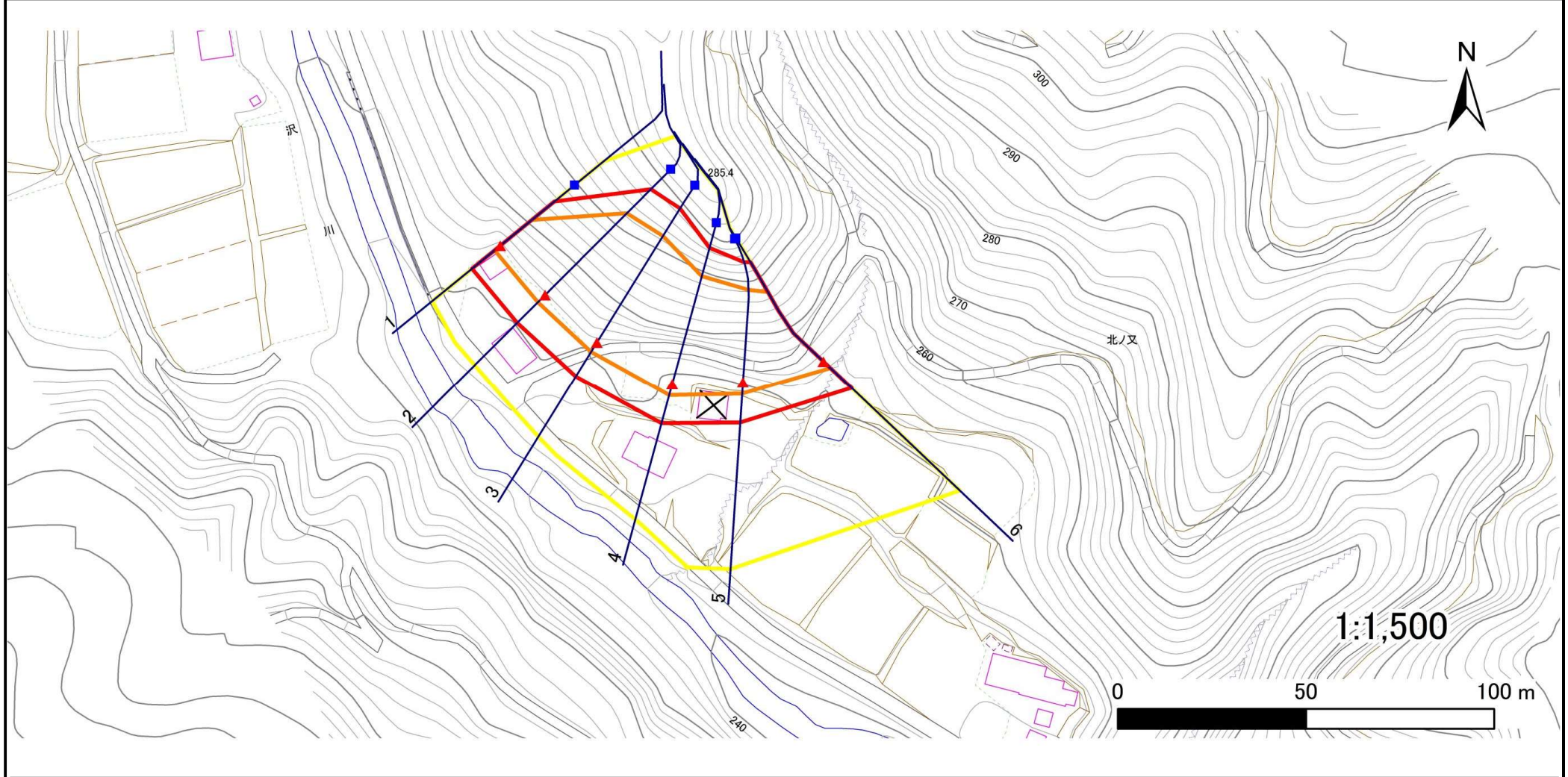
082B3004-1

箇所名

落合-3-1

所在地

宮古市田代第13地割



凡例

■ 上端
▲ 下端

— 横断測線

黄色の線 危害のおそれのある土地の区域

赤色の線 著しい危害のおそれのある土地の区域

オレンジ色の線 土石等の移動による力が100kN/m²を超える範囲

赤色の線 土石等の堆積高が3mを超える範囲

急傾斜地の崩壊区域調書

様式3-2 建築物に作用すると想定される衝撃に関する事項(1/1)

調査年度 平成29年度

急傾斜地の位置		箇所番号 082B3004-1			箇所名 落合-3-1				所在地 宮古市田代第13地割							
横断 測線 番号	急傾斜地の下端に隣接する土地								急傾斜地内							
	土石等の移動の高さと力の大きさ				土石等の堆積高さとの大きさ				土石等の移動の高さと力の大きさ				土石等の堆積高さとの大きさ			
	区分	高さ (m)	下端からの距離 (m)	力の大きさ (kN/m ²)	区分	下端からの水平 距離(m)	高さ (m)	力の大きさ (kN/m ²)	区分	高さ (m)	上端からの比高 (m)	力の大きさ (kN/m ²)	区分	上端からの比高 (m)	高さ (m)	力の大きさ (kN/m ²)
1	100kN/m ² を超える	1.00	0.00 ~ 1.95	130.06	3mを超える	— ~ —	—	—	100kN/m ² を超える	1.00	10.62 ~ 18.42	130.06	3mを超える	— ~ —	—	—
	それ以外	1.00	1.95 ~ 9.73	100.00	それ以外	0.00 ~ 9.73	2.31	11.66	それ以外	1.00	5.00 ~ 10.62	100.00	それ以外	5.00 ~ 18.42	2.31	11.66
2	100kN/m ² を超える	1.00	0.00 ~ 2.73	143.14	3mを超える	— ~ —	—	—	100kN/m ² を超える	1.00	11.00 ~ 31.45	143.14	3mを超える	— ~ —	—	—
	それ以外	1.00	2.73 ~ 10.52	100.00	それ以外	0.00 ~ 10.52	2.96	14.96	それ以外	1.00	5.00 ~ 11.00	100.00	それ以外	5.00 ~ 31.45	2.96	14.96
3	100kN/m ² を超える	1.00	0.00 ~ 2.92	146.39	3mを超える	— ~ —	—	—	100kN/m ² を超える	1.00	10.86 ~ 33.59	146.39	3mを超える	— ~ —	—	—
	それ以外	1.00	2.92 ~ 10.71	100.00	それ以外	0.00 ~ 10.71	2.99	15.10	それ以外	1.00	5.00 ~ 10.86	100.00	それ以外	5.00 ~ 33.59	2.99	15.10
4	100kN/m ² を超える	1.00	0.00 ~ 3.12	149.75	3mを超える	0.00 ~ 0.12	3.06	15.47	100kN/m ² を超える	1.00	10.63 ~ 32.15	149.75	3mを超える	30.00 ~ 32.15	3.06	15.47
	それ以外	1.00	3.12 ~ 10.90	100.00	それ以外	0.12 ~ 10.90	3.00	15.16	それ以外	1.00	5.00 ~ 10.63	100.00	それ以外	5.00 ~ 30.00	3.00	15.16
5	100kN/m ² を超える	1.00	0.00 ~ 3.08	149.06	3mを超える	— ~ —	—	—	100kN/m ² を超える	1.00	10.56 ~ 29.00	149.06	3mを超える	— ~ —	—	—
	それ以外	1.00	3.08 ~ 10.86	100.00	それ以外	0.00 ~ 10.86	3.00	15.16	それ以外	1.00	5.00 ~ 10.56	100.00	それ以外	5.00 ~ 29.00	3.00	15.16
6	100kN/m ² を超える	1.00	0.00 ~ 2.50	139.10	3mを超える	— ~ —	—	—	100kN/m ² を超える	1.00	11.03 ~ 26.90	139.10	3mを超える	— ~ —	—	—
	それ以外	1.00	2.50 ~ 10.28	100.00	それ以外	0.00 ~ 10.28	2.85	14.41	それ以外	1.00	5.00 ~ 11.03	100.00	それ以外	5.00 ~ 26.90	2.85	14.41
	100kN/m ² を超える		~		3mを超える	~			100kN/m ² を超える		~		3mを超える	~		
	それ以外		~		それ以外	~			それ以外		~		それ以外	~		
	100kN/m ² を超える		~		3mを超える	~			100kN/m ² を超える		~		3mを超える	~		
	それ以外		~		それ以外	~			それ以外		~		それ以外	~		
	100kN/m ² を超える		~		3mを超える	~			100kN/m ² を超える		~		3mを超える	~		
	それ以外		~		それ以外	~			それ以外		~		それ以外	~		
	100kN/m ² を超える		~		3mを超える	~			100kN/m ² を超える		~		3mを超える	~		
	それ以外		~		それ以外	~			それ以外		~		それ以外	~		
	100kN/m ² を超える		~		3mを超える	~			100kN/m ² を超える		~		3mを超える	~		
	それ以外		~		それ以外	~			それ以外		~		それ以外	~		
	100kN/m ² を超える		~		3mを超える	~			100kN/m ² を超える		~		3mを超える	~		
	それ以外		~		それ以外	~			それ以外		~		それ以外	~		