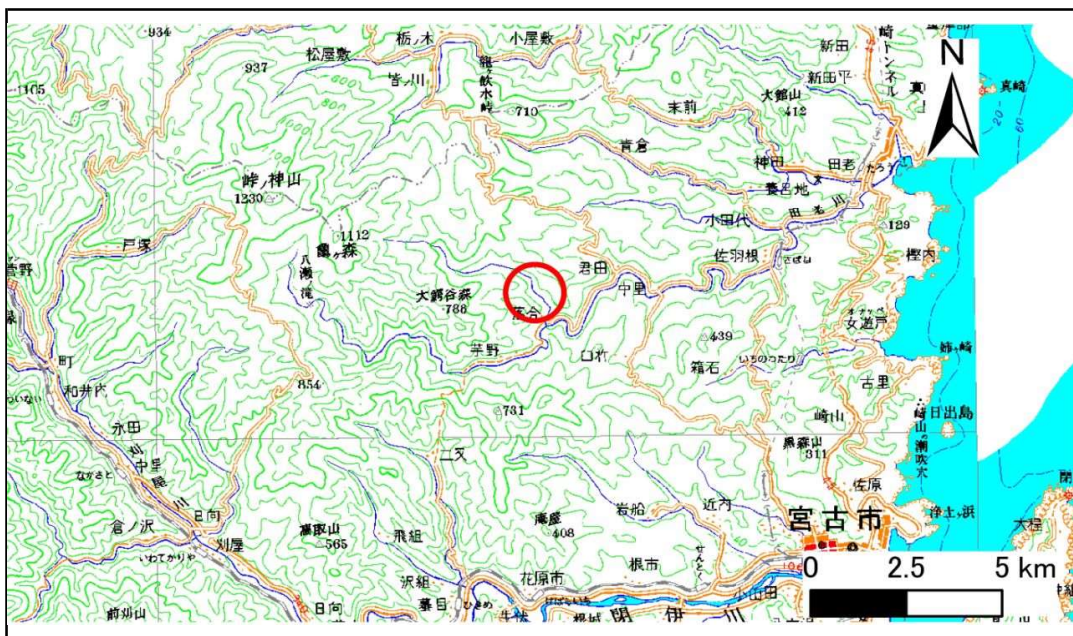


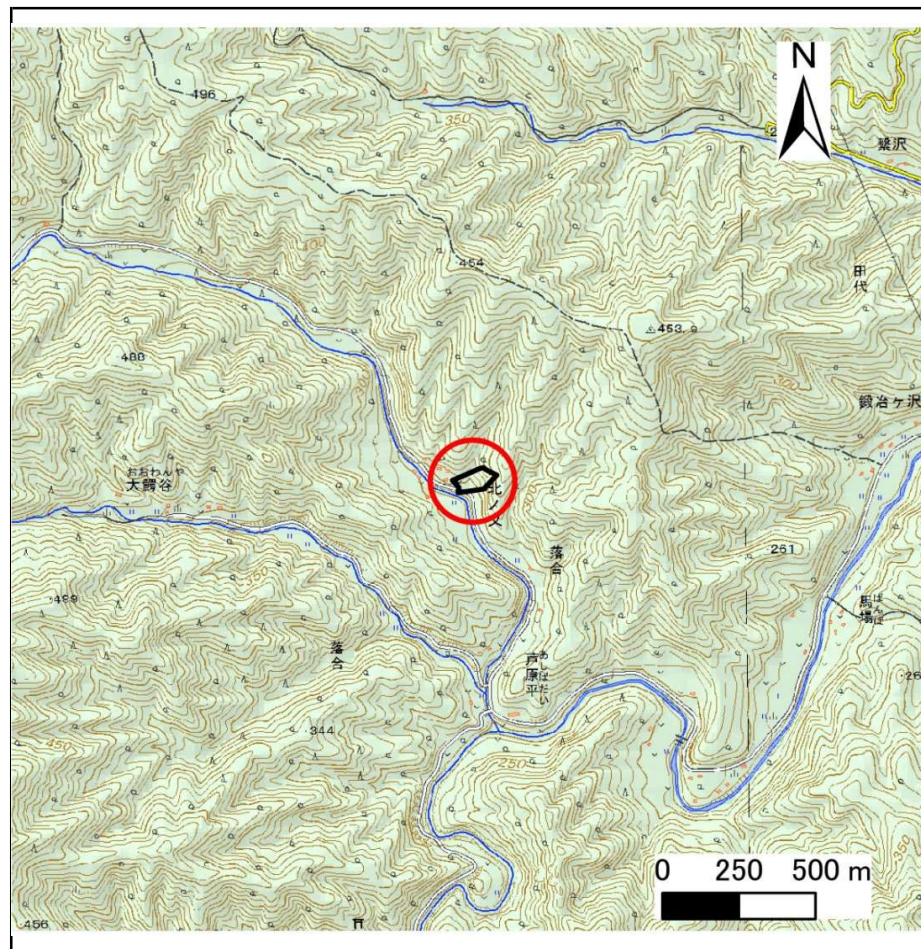
# 土砂災害防止に関する基礎調査(急傾斜地の崩壊)

表紙 概況、位置図

自然現象の種類	急傾斜地の崩壊
箇所番号	082B3003-3
箇所名	落合-2-3
所在地	宮古市田代第13地割
調査機関	沿岸広域振興局土木部 宮古土木センター



位置図(S=1:200,000)



概況図(S=1:25,000)

国土地理院の電子地形図200000『盛岡』及び電子地形図25000『峠ノ神山』・『田老』を掲載

# 急傾斜地の崩壊区域調査

様式3-1 危害のおそれのある土地、著しい危害のおそれのある土地の設定図

調査年度

平成29年度

急傾斜地の位置

箇所番号

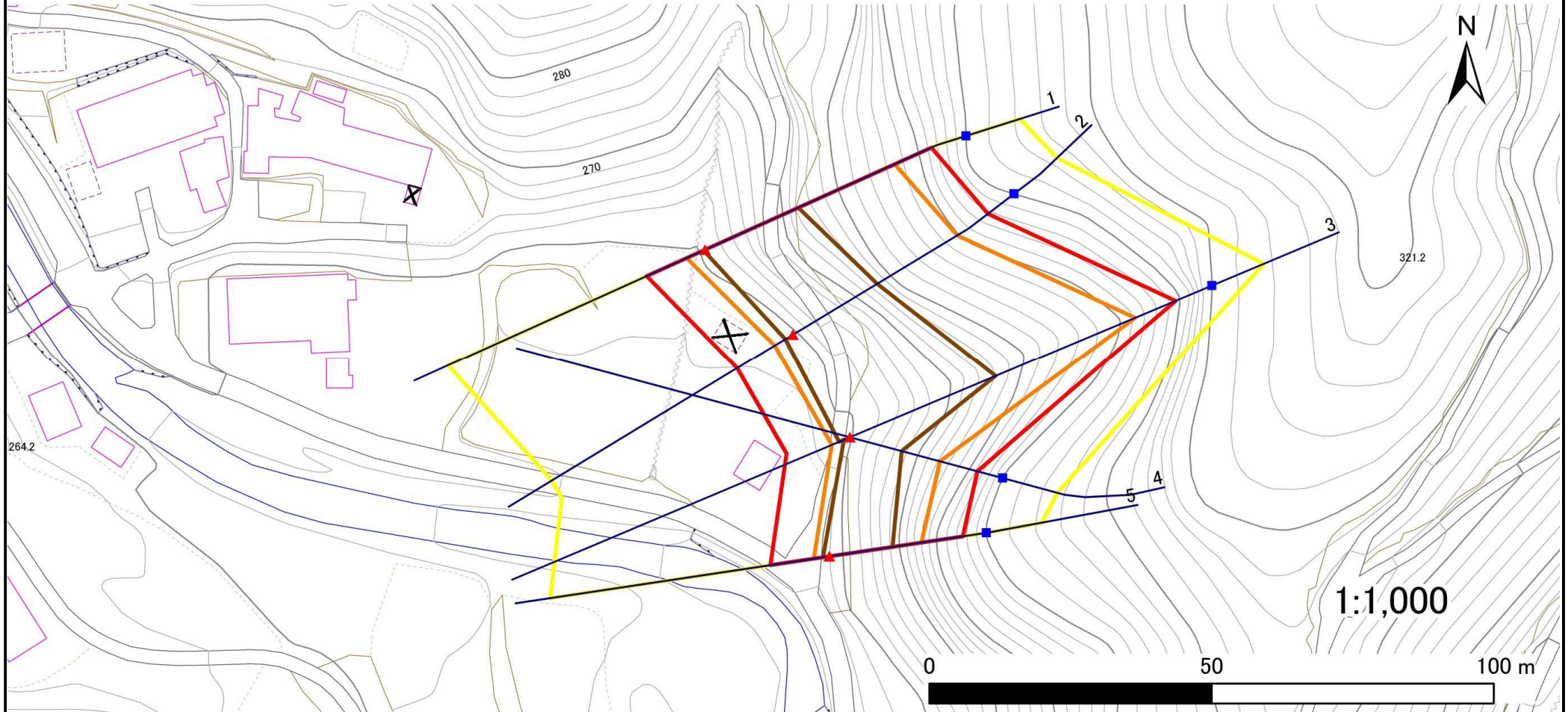
082B3003-3

箇所名

落合-2-3

所在地

宮古市田代第13地割



凡例					
<span style="color: blue;">■</span>	上端	<span style="color: blue;">—</span>	横断測線	<span style="border: 1px solid yellow; display: inline-block; width: 20px; height: 10px;"></span>	危害のおそれのある土地の区域
<span style="color: red;">▲</span>	下端	<span style="border: 1px solid red; display: inline-block; width: 20px; height: 10px;"></span>	<span style="border: 1px solid orange; display: inline-block; width: 20px; height: 10px;"></span>	<span style="border: 1px solid orange; display: inline-block; width: 20px; height: 10px;"></span>	土石等の移動による力が100kN/m <sup>2</sup> を超える範囲
		<span style="border: 1px solid red; display: inline-block; width: 20px; height: 10px;"></span>	<span style="border: 1px solid red; display: inline-block; width: 20px; height: 10px;"></span>	<span style="border: 1px solid red; display: inline-block; width: 20px; height: 10px;"></span>	著しい危害のおそれのある土地の区域
			<span style="border: 1px solid red; display: inline-block; width: 20px; height: 10px;"></span>	<span style="border: 1px solid red; display: inline-block; width: 20px; height: 10px;"></span>	土石等の堆積高が3mを超える範囲

# 急傾斜地の崩壊区域調書

様式3-2 建築物に作用すると想定される衝撃に関する事項(1/1)

調査年度	平成29年度
------	--------

急傾斜地の位置		箇所番号			箇所名				所在地							
		082B3003-3			落合-2-3				宮古市田代第13地割							
横断 測線 番号	急傾斜地の下端に隣接する土地								急傾斜地内							
	土石等の移動の高さと力の大きさ				土石等の堆積高さとの大きさ				土石等の移動の高さと力の大きさ				土石等の堆積高さとの大きさ			
	区分	高さ (m)	下端からの距離 (m)	力の大きさ (kN/m <sup>2</sup> )	区分	下端からの水平 距離(m)	高さ (m)	力の大きさ (kN/m <sup>2</sup> )	区分	高さ (m)	上端からの比高 (m)	力の大きさ (kN/m <sup>2</sup> )	区分	上端からの比高 (m)	高さ (m)	力の大きさ (kN/m <sup>2</sup> )
1	100kN/m <sup>2</sup> を超える	1.00	0.00 ~ 3.57	157.67	3mを超える	0.00 ~ 0.30	3.16	15.95	100kN/m <sup>2</sup> を超える	1.00	10.53 ~ 39.00	157.67	3mを超える	25.00 ~ 39.00	3.16	15.95
	それ以外	1.00	3.57 ~ 11.35	100.00	それ以外	0.30 ~ 11.35	3.00	15.16	それ以外	1.00	5.00 ~ 10.53	100.00	それ以外	5.00 ~ 25.00	3.00	15.16
2	100kN/m <sup>2</sup> を超える	1.00	0.00 ~ 3.78	161.47	3mを超える	0.00 ~ 1.58	3.83	19.34	100kN/m <sup>2</sup> を超える	1.00	10.72 ~ 40.00	161.47	3mを超える	25.00 ~ 40.00	3.83	19.34
	それ以外	1.00	3.78 ~ 11.57	100.00	それ以外	1.58 ~ 11.57	3.00	15.16	それ以外	1.00	5.00 ~ 10.72	100.00	それ以外	5.00 ~ 25.00	3.00	15.16
3	100kN/m <sup>2</sup> を超える	1.00	0.00 ~ 3.48	156.14	3mを超える	0.00 ~ 2.09	3.93	19.84	100kN/m <sup>2</sup> を超える	1.00	10.62 ~ 50.21	156.14	3mを超える	30.00 ~ 50.21	3.93	19.84
	それ以外	1.00	3.48 ~ 11.27	100.00	それ以外	2.09 ~ 11.27	3.00	15.16	それ以外	1.00	5.00 ~ 10.62	100.00	それ以外	5.00 ~ 30.00	3.00	15.16
4	100kN/m <sup>2</sup> を超える	1.00	0.00 ~ 2.99	147.44	3mを超える	0.00 ~ 0.97	3.63	18.36	100kN/m <sup>2</sup> を超える	1.00	12.42 ~ 30.24	147.44	3mを超える	20.00 ~ 30.24	3.63	18.36
	それ以外	1.00	2.99 ~ 10.77	100.00	それ以外	0.97 ~ 10.77	3.00	15.16	それ以外	1.00	5.00 ~ 12.42	100.00	それ以外	5.00 ~ 20.00	3.00	15.16
5	100kN/m <sup>2</sup> を超える	1.00	0.00 ~ 2.78	143.88	3mを超える	0.00 ~ 1.12	3.78	19.13	100kN/m <sup>2</sup> を超える	1.00	13.85 ~ 33.49	143.88	3mを超える	20.00 ~ 33.49	3.78	19.13
	それ以外	1.00	2.78 ~ 10.56	100.00	それ以外	1.12 ~ 10.56	3.00	15.16	それ以外	1.00	5.00 ~ 13.85	100.00	それ以外	5.00 ~ 20.00	3.00	15.16
	100kN/m <sup>2</sup> を超える		~		3mを超える	~			100kN/m <sup>2</sup> を超える		~		3mを超える	~		
	それ以外		~		それ以外	~			それ以外		~		それ以外	~		
	100kN/m <sup>2</sup> を超える		~		3mを超える	~			100kN/m <sup>2</sup> を超える		~		3mを超える	~		
	それ以外		~		それ以外	~			それ以外		~		それ以外	~		
	100kN/m <sup>2</sup> を超える		~		3mを超える	~			100kN/m <sup>2</sup> を超える		~		3mを超える	~		
	それ以外		~		それ以外	~			それ以外		~		それ以外	~		
	100kN/m <sup>2</sup> を超える		~		3mを超える	~			100kN/m <sup>2</sup> を超える		~		3mを超える	~		
	それ以外		~		それ以外	~			それ以外		~		それ以外	~		
	100kN/m <sup>2</sup> を超える		~		3mを超える	~			100kN/m <sup>2</sup> を超える		~		3mを超える	~		
	それ以外		~		それ以外	~			それ以外		~		それ以外	~		
	100kN/m <sup>2</sup> を超える		~		3mを超える	~			100kN/m <sup>2</sup> を超える		~		3mを超える	~		
	それ以外		~		それ以外	~			それ以外		~		それ以外	~		