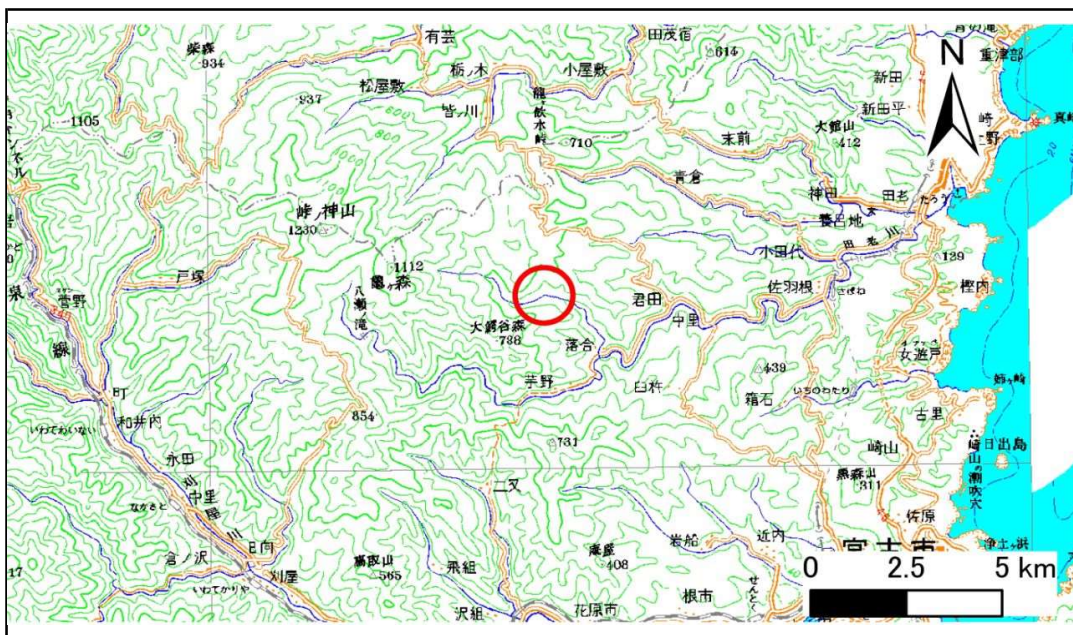


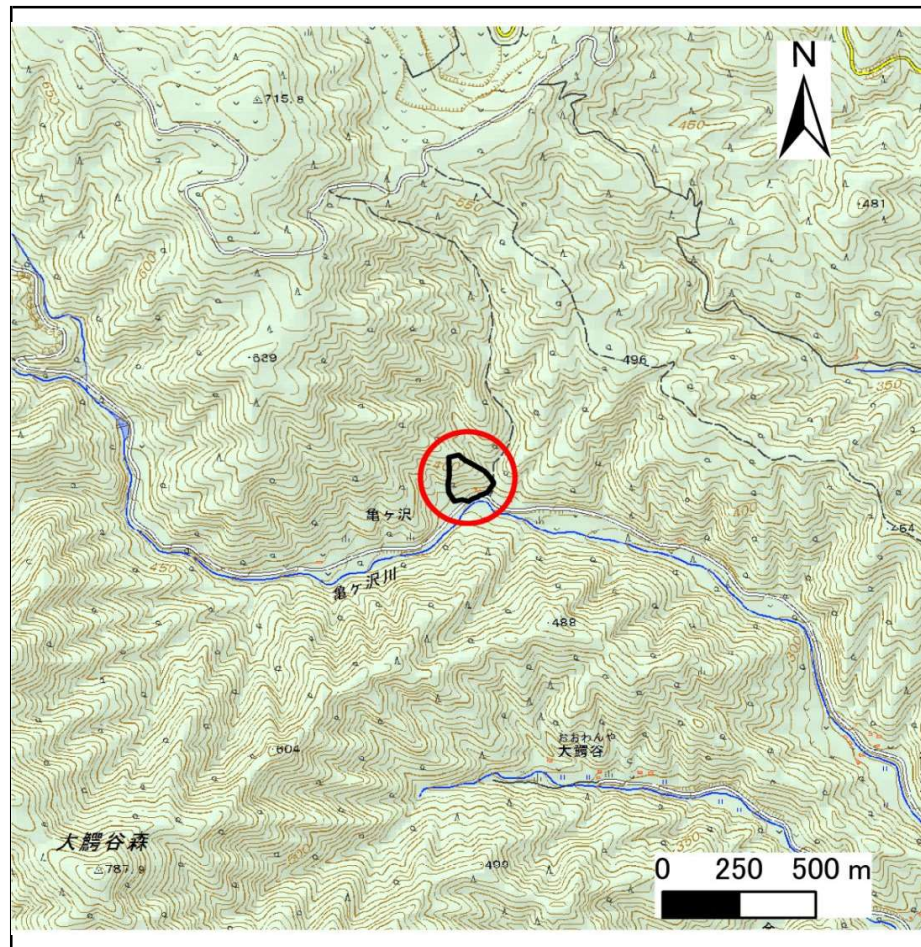
土砂災害防止に関する基礎調査(急傾斜地の崩壊)

表紙 概況、位置図

自然現象の種類	急傾斜地の崩壊
箇所番号	082B3001
箇所名	落合
所在地	宮古市田代第12地割
調査機関	沿岸広域振興局土木部 宮古土木センター



位置図(S=1:200,000)



概況図(S=1:25,000)

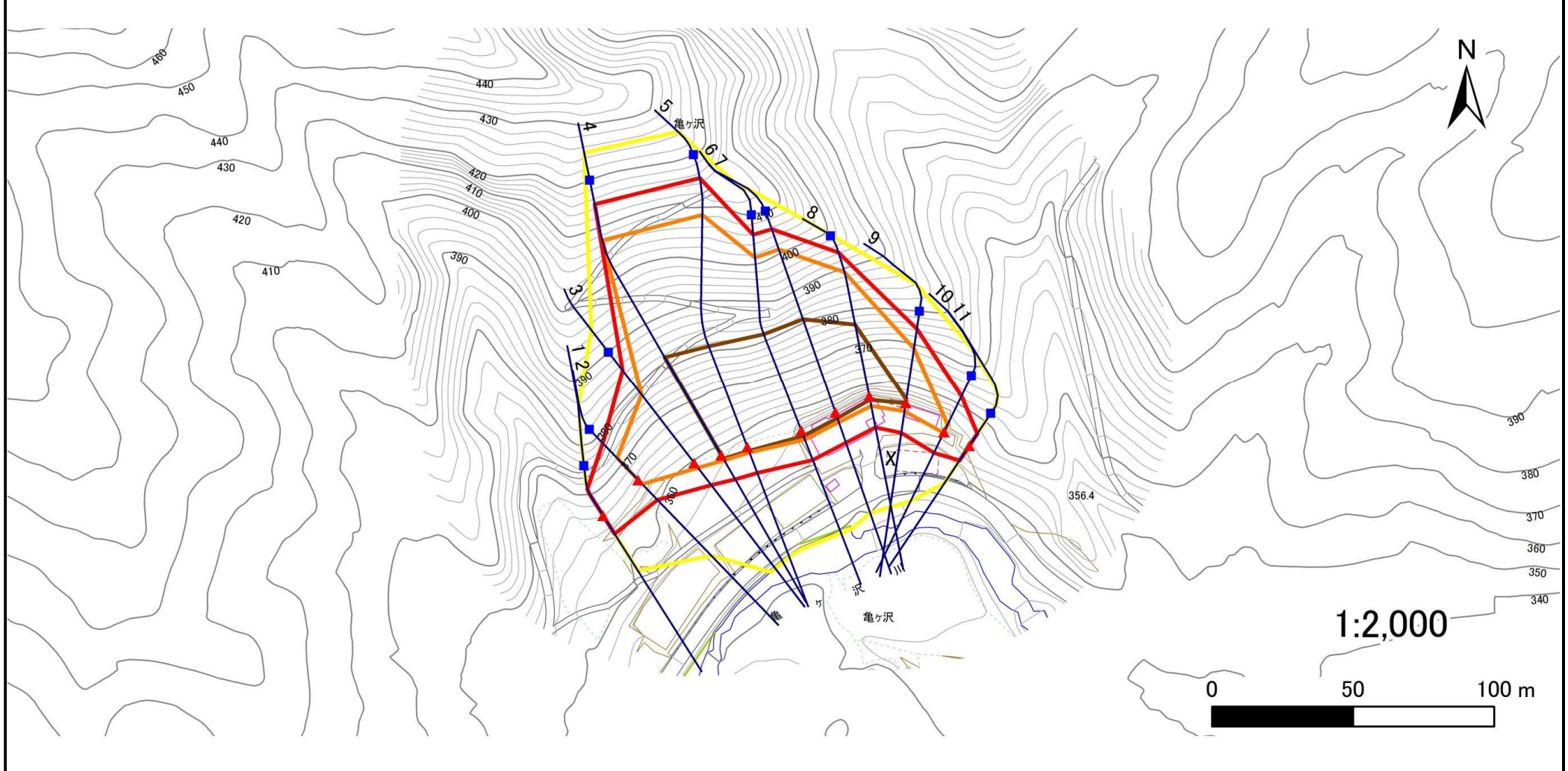
国土地理院の電子地形図200000『盛岡』及び電子地形図25000『峠ノ神山』を掲載

急傾斜地の崩壊区域調書

様式3-1 危害のおそれのある土地、著しい危害のおそれのある土地の設定図

調査年度 平成29年度

急傾斜地の位置	箇所番号	082B3001	箇所名	落合	所在地	宮古市田代第12地割
---------	------	----------	-----	----	-----	------------



凡例	■ 上端	— 横断測線	■ 危害のおそれのある土地の区域	■ 土石等の移動による力が100kN/m ² を超える範囲
	▲ 下端		■ 著しい危害のおそれのある土地の区域	■ 土石等の堆積高が3mを超える範囲

急傾斜地の崩壊区域調書

様式3-2 建築物に作用すると想定される衝撃に関する事項(1/1)

調査年度	平成29年度
------	--------

急傾斜地の位置		箇所番号 082B3001			箇所名		落合		所在地		宮古市田代第12地割					
横断 測線 番号	急傾斜地の下端に隣接する土地								急傾斜地内							
	土石等の移動の高さと力の大きさ				土石等の堆積高さとの大きさ				土石等の移動の高さと力の大きさ				土石等の堆積高さとの大きさ			
	区分	高さ (m)	下端からの距離 (m)	力の大きさ (kN/m ²)	区分	下端からの水平 距離(m)	高さ (m)	力の大きさ (kN/m ²)	区分	高さ (m)	上端からの比高 (m)	力の大きさ (kN/m ²)	区分	上端からの比高 (m)	高さ (m)	力の大きさ (kN/m ²)
1	100kN/m ² を超える	—	— ~ —	—	3mを超える	— ~ —	—	—	100kN/m ² を超える	—	— ~ —	—	3mを超える	— ~ —	—	—
	それ以外	1.00	0.00 ~ 7.67	98.33	それ以外	0.00 ~ 7.67	1.96	9.93	それ以外	1.00	5.00 ~ 11.60	98.33	それ以外	5.00 ~ 11.60	1.96	9.93
2	100kN/m ² を超える	1.00	0.00 ~ 2.05	131.66	3mを超える	— ~ —	—	—	100kN/m ² を超える	1.00	10.55 ~ 18.60	131.66	3mを超える	— ~ —	—	—
	それ以外	1.00	2.05 ~ 9.83	100.00	それ以外	0.00 ~ 9.83	2.34	11.83	それ以外	1.00	5.00 ~ 10.55	100.00	それ以外	5.00 ~ 18.60	2.34	11.83
3	100kN/m ² を超える	1.00	0.00 ~ 2.21	134.42	3mを超える	— ~ —	—	—	100kN/m ² を超える	1.00	11.78 ~ 30.46	134.42	3mを超える	— ~ —	—	—
	それ以外	1.00	2.21 ~ 10.00	100.00	それ以外	0.00 ~ 10.00	2.86	14.44	それ以外	1.00	5.00 ~ 11.78	100.00	それ以外	5.00 ~ 30.46	2.86	14.44
4	100kN/m ² を超える	1.00	0.00 ~ 2.09	132.35	3mを超える	0.00 ~ 1.49	3.57	18.04	100kN/m ² を超える	1.00	12.67 ~ 63.31	132.35	3mを超える	40.00 ~ 63.31	3.57	18.04
	それ以外	1.00	2.09 ~ 9.87	100.00	それ以外	1.49 ~ 9.87	3.00	15.16	それ以外	1.00	5.00 ~ 12.67	100.00	それ以外	5.00 ~ 40.00	3.00	15.16
5	100kN/m ² を超える	1.00	0.00 ~ 2.10	132.56	3mを超える	0.00 ~ 1.49	3.57	18.05	100kN/m ² を超える	1.00	12.64 ~ 62.31	132.56	3mを超える	40.00 ~ 62.31	3.57	18.05
	それ以外	1.00	2.10 ~ 9.89	100.00	それ以外	1.49 ~ 9.89	3.00	15.16	それ以外	1.00	5.00 ~ 12.64	100.00	それ以外	5.00 ~ 40.00	3.00	15.16
6	100kN/m ² を超える	1.00	0.00 ~ 3.36	154.02	3mを超える	0.00 ~ 2.01	3.87	19.57	100kN/m ² を超える	1.00	10.72 ~ 55.89	154.02	3mを超える	30.00 ~ 55.89	3.87	19.57
	それ以外	1.00	3.36 ~ 11.15	100.00	それ以外	2.01 ~ 11.15	3.00	15.16	それ以外	1.00	5.00 ~ 10.72	100.00	それ以外	5.00 ~ 30.00	3.00	15.16
7	100kN/m ² を超える	1.00	0.00 ~ 3.60	158.19	3mを超える	0.00 ~ 2.13	3.96	20.00	100kN/m ² を超える	1.00	10.57 ~ 56.00	158.19	3mを超える	30.00 ~ 56.00	3.96	20.00
	それ以外	1.00	3.60 ~ 11.38	100.00	それ以外	2.13 ~ 11.38	3.00	15.16	それ以外	1.00	5.00 ~ 10.57	100.00	それ以外	5.00 ~ 30.00	3.00	15.16
8	100kN/m ² を超える	1.00	0.00 ~ 3.62	158.54	3mを超える	0.00 ~ 1.31	3.63	18.34	100kN/m ² を超える	1.00	10.54 ~ 44.84	158.54	3mを超える	25.00 ~ 44.84	3.63	18.34
	それ以外	1.00	3.62 ~ 11.40	100.00	それ以外	1.31 ~ 11.40	3.00	15.16	それ以外	1.00	5.00 ~ 10.54	100.00	それ以外	5.00 ~ 25.00	3.00	15.16
9	100kN/m ² を超える	1.00	0.00 ~ 2.99	147.48	3mを超える	0.00 ~ 0.12	3.07	15.49	100kN/m ² を超える	1.00	10.53 ~ 26.00	147.48	3mを超える	25.00 ~ 26.00	3.07	15.49
	それ以外	1.00	2.99 ~ 10.77	100.00	それ以外	0.12 ~ 10.77	3.00	15.16	それ以外	1.00	5.00 ~ 10.53	100.00	それ以外	5.00 ~ 25.00	3.00	15.16
10	100kN/m ² を超える	1.00	0.00 ~ 0.45	106.60	3mを超える	— ~ —	—	—	100kN/m ² を超える	1.00	11.87 ~ 13.60	106.60	3mを超える	— ~ —	—	—
	それ以外	1.00	0.45 ~ 8.23	100.00	それ以外	0.00 ~ 8.23	1.97	9.97	それ以外	1.00	5.00 ~ 11.87	100.00	それ以外	5.00 ~ 13.60	1.97	9.97
11	100kN/m ² を超える	—	— ~ —	—	3mを超える	— ~ —	—	—	100kN/m ² を超える	—	— ~ —	—	3mを超える	— ~ —	—	—
	それ以外	1.00	0.00 ~ 6.22	78.06	それ以外	0.00 ~ 0.00	1.57	7.92	それ以外	1.00	5.00 ~ 8.00	78.06	それ以外	5.00 ~ 8.00	1.57	7.92
	100kN/m ² を超える		~		3mを超える	~			100kN/m ² を超える		~		3mを超える	~		
	それ以外		~		それ以外	~			それ以外		~		それ以外	~		
	100kN/m ² を超える		~		3mを超える	~			100kN/m ² を超える		~		3mを超える	~		
	それ以外		~		それ以外	~			それ以外		~		それ以外	~		
	100kN/m ² を超える		~		3mを超える	~			100kN/m ² を超える		~		3mを超える	~		
	それ以外		~		それ以外	~			それ以外		~		それ以外	~		