

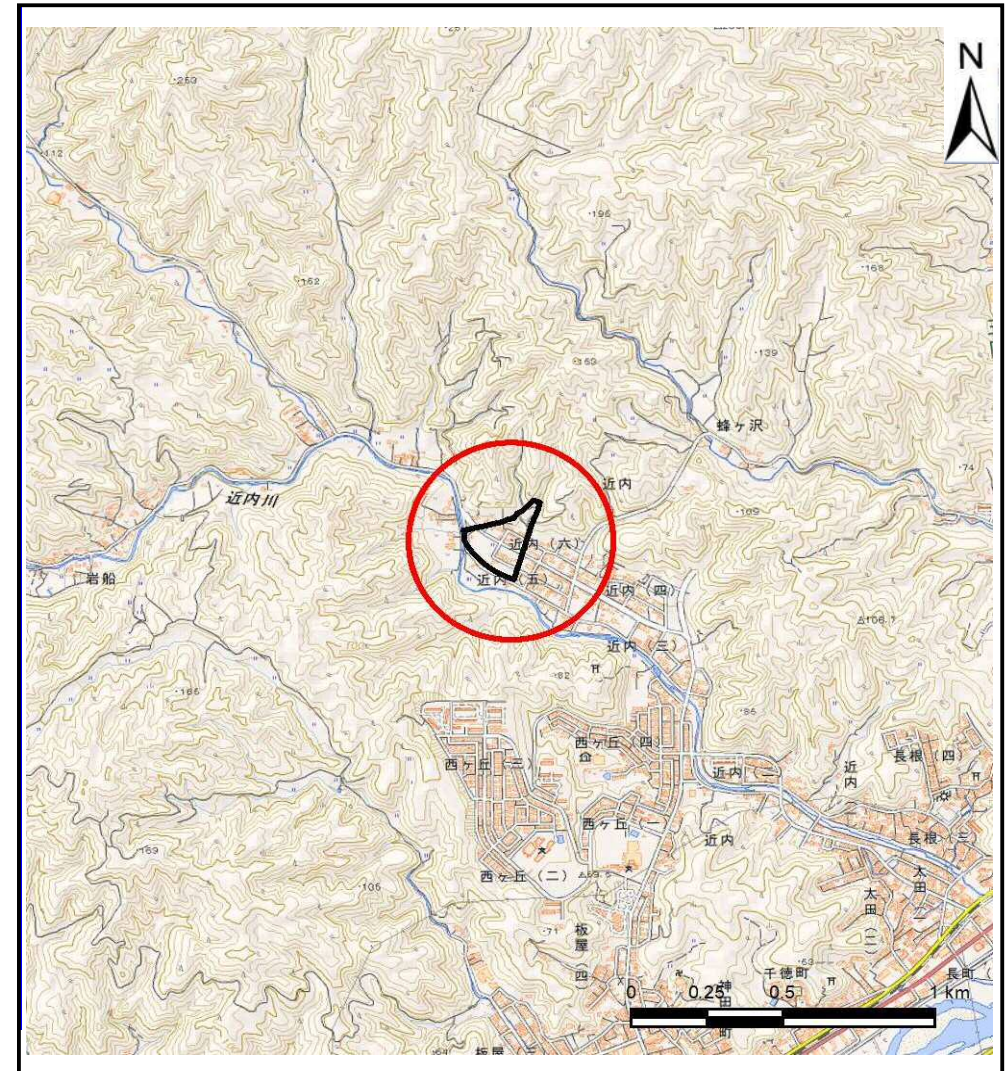
土砂災害防止に関する基礎調査(土石流)

表紙 位置,位置図

自然現象の種類	土石流
溪流番号	J093102
水系名	閉伊川
河川名	近内川
溪流名	近内の沢(8)
所在地	宮古市近内5丁目
調査機関	沿岸広域振興局土木部宮古土木センター



概況図(S=1:200,000)



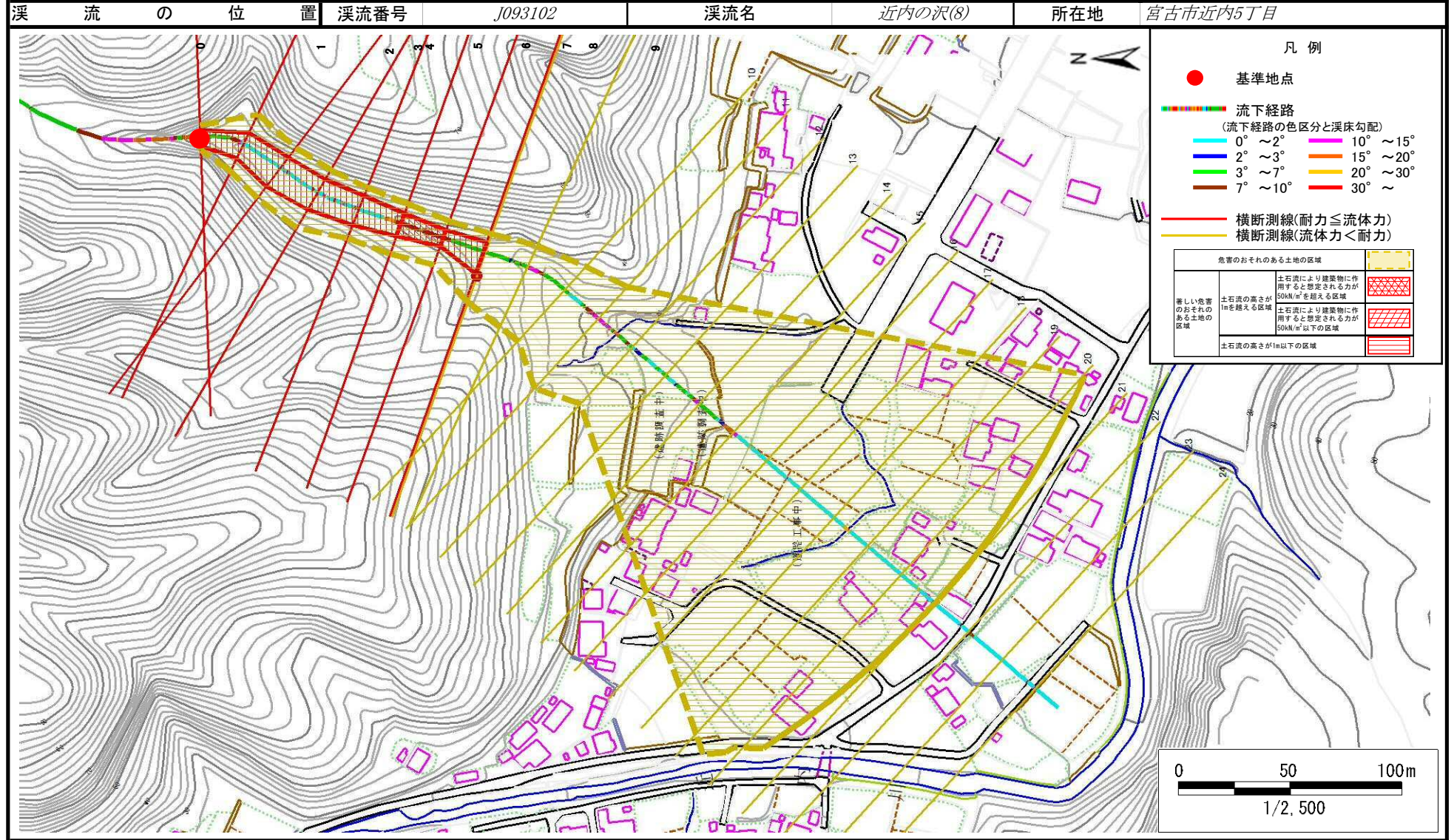
位置図(S=1:25,000)

国土地理院の電子地形図200000(地図画像)『盛岡』及び電子地形図25000(地図画像)『宮古』を掲載

土石流区域調査

様式3-1 危害のおそれのある土地、著しい危害のおそれのある土地の設定図

調査年度 平成30年度



土石流区域調書

様式3-2 建築物に作用すると想定される衝撃に関する事項

調査年度 平成30年度

渓流の位置
溪流番号 J093102
溪流名 近内の沢(8)
所在地 宮古市近内5丁目

横断測線番号	土石流の高さh(m)	土石流の流体力Fd(kN/m ²)	建築物の耐力P2(kN/m ²)	横断測線番号	土石流の高さh(m)	土石流の流体力Fd(kN/m ²)	建築物の耐力P2(kN/m ²)
No.0	1.25	39.59	6.45				
No.1	0.88	23.57	8.48				
No.2	0.72	15.28	10.02				
No.3	0.73	13.68	9.86				
No.4	0.77	13.32	9.42				
No.5	0.88	16.57	8.43				
No.6	1.08	22.21	7.22				
No.7	0.73	13.18	9.91				
No.8	0.57	9.48	12.28				
No.9	0.58	9.08	12.06				
No.10	0.58	7.86	12.07				
No.11	0.59	6.33	11.93				
No.12	0.59	6.29	11.93				
No.13	0.58	6.45	12.06				
No.14	0.58	6.38	12.00				
No.15	0.58	6.49	12.10				
No.16	0.59	6.11	11.89				
No.17	0.60	5.17	11.64				
No.18	0.61	4.66	11.43				
No.19	0.63	4.12	11.16				
No.20	0.67	3.27	10.55				
No.21	0.73	2.64	9.91				
No.22	0.79	2.12	9.25				
No.23	0.76	2.27	9.52				
No.24	0.85	1.76	8.69				