

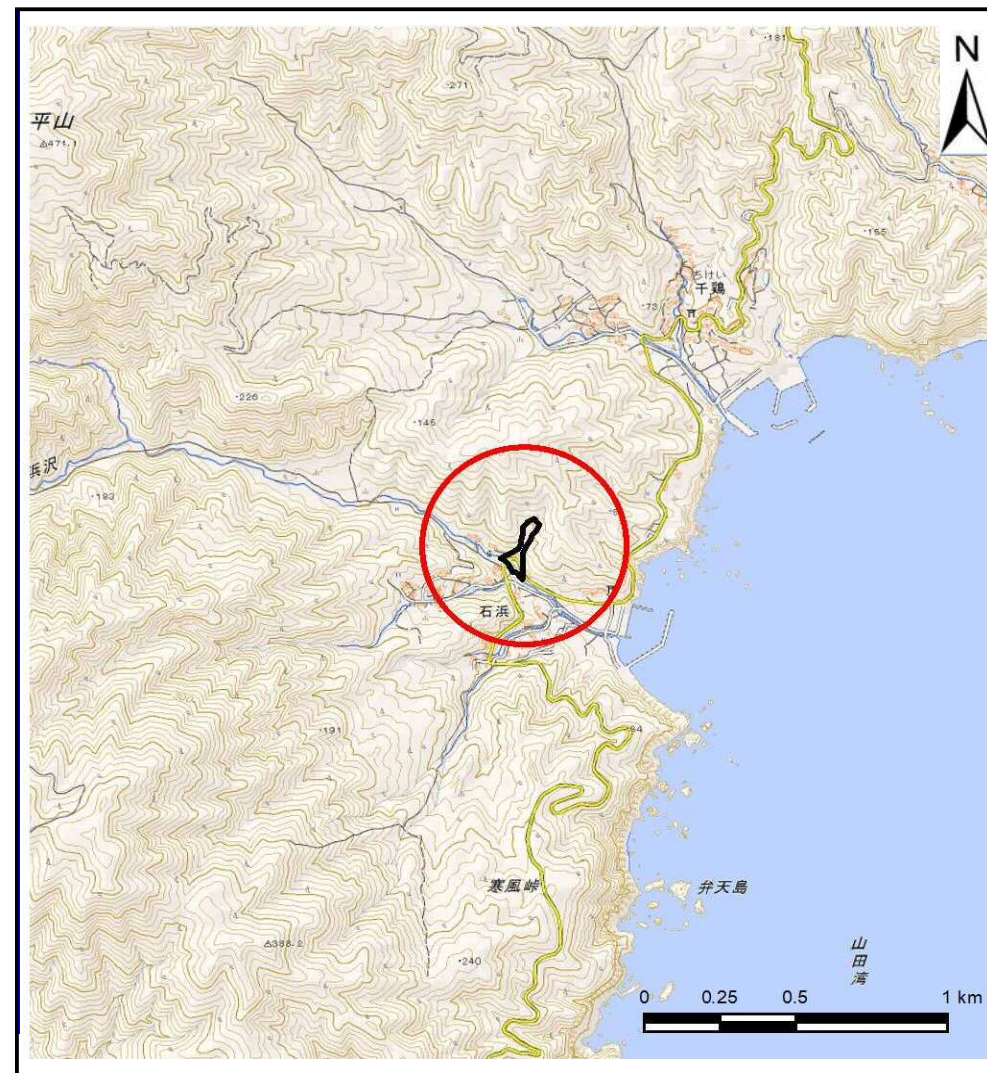
# 土砂災害防止に関する基礎調査(土石流)

表紙 位置,位置図

自然現象の種類	土石流
溪流番号	B106105
水系名	石浜沢
河川名	石浜沢
溪流名	石浜の沢(4)
所在地	宮古市重茂第16地割
調査機関	沿岸広域振興局土木部宮古土木センター



概況図(S=1:200,000)



位置図(S=1:25,000)

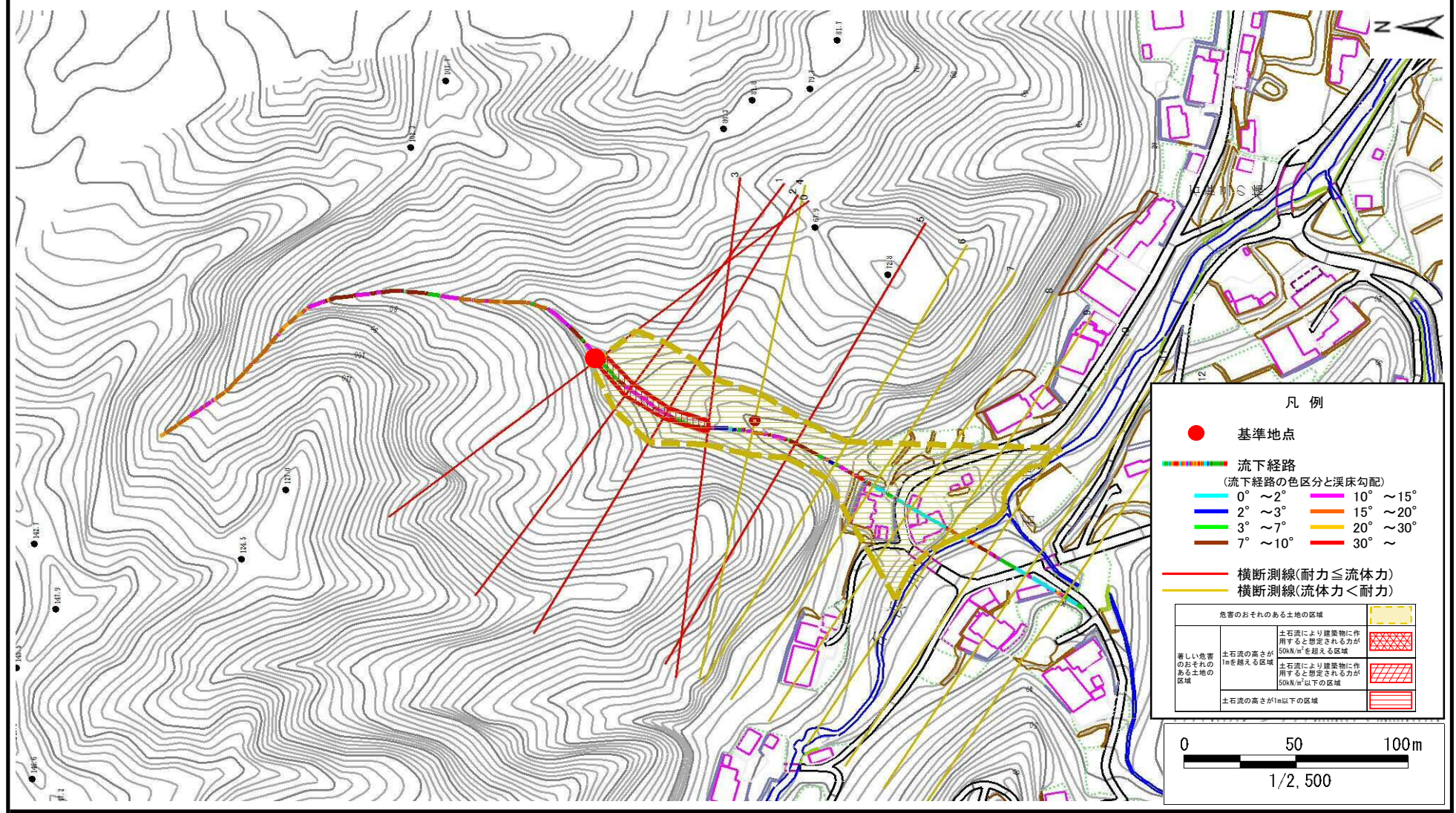
国土地理院の電子地形図200000(地図画像)『盛岡』及び電子地形図25000(地図画像)『館』を掲載

# 土石流区域調査

様式3-1 危害のおそれのある土地、著しい危害のおそれのある土地の設定図

調査年度	平成30年度
所在地	宮古市重茂第16地割

溪流の位置	溪流番号	B106105	溪流名	石浜の沢(4)	所在地	宮古市重茂第16地割
-------	------	---------	-----	---------	-----	------------



## 土石流区域調書

様式3-2 建築物に作用すると想定される衝撃に関する事項

調査年度	平成30年度
------	--------

溪流の位置	溪流番号	溪流名	所在地
	B106105	石浜の沢(4)	宮古市重茂第16地割

横断測線番号	土石流の高さh(m)	土石流の流体力Fd(kN/m <sup>2</sup> )	建築物の耐力P2(kN/m <sup>2</sup> )	横断測線番号	土石流の高さh(m)	土石流の流体力Fd(kN/m <sup>2</sup> )	建築物の耐力P2(kN/m <sup>2</sup> )
No.0	0.73	29.97	9.82				
No.1	0.54	17.39	12.89				
No.2	0.59	18.26	11.94				
No.3	0.53	13.83	13.08				
No.4	0.33	7.06	20.16				
No.5	0.53	13.54	13.01				
No.6	0.39	8.92	17.22				
No.7	0.32	7.26	20.43				
No.8	0.32	6.61	20.51				
No.9	0.32	6.26	20.78				
No.10	0.30	4.42	22.05				
No.11	0.29	3.48	22.35				
No.12	0.30	2.47	21.96				