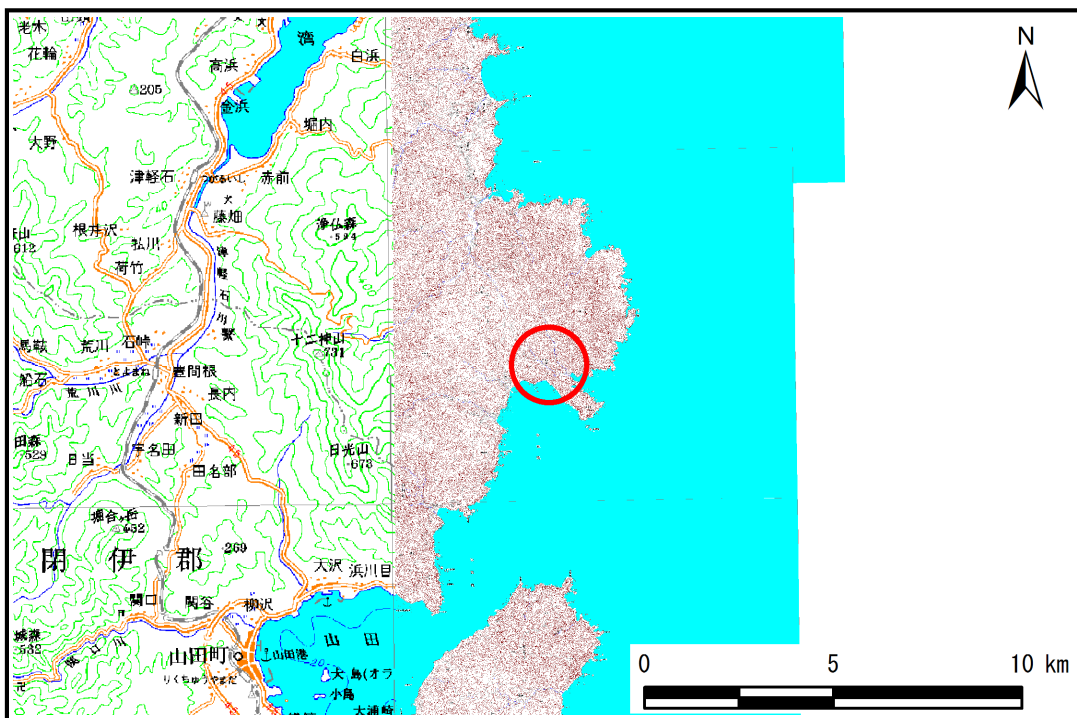


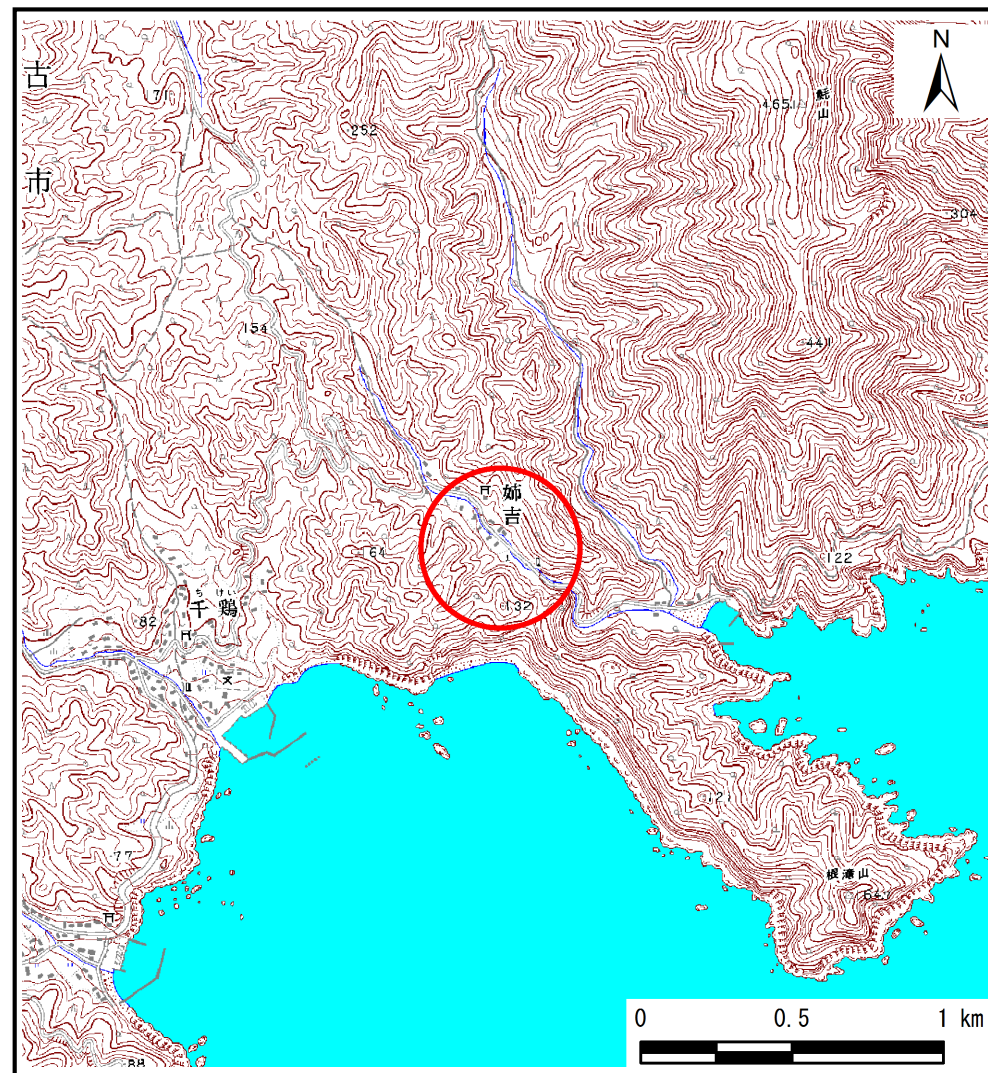
# 土砂災害防止に関する基礎調査(土石流)

表紙 位置,位置図

|         |                    |
|---------|--------------------|
| 自然現象の種類 | 土石流                |
| 溪流番号    | B106103            |
| 水系名     | 姉吉の沢               |
| 河川名     | 姉吉の沢               |
| 溪流名     | 姉吉の沢(3)            |
| 所在地     | 宮古市重茂第10地割         |
| 調査機関    | 沿岸広域振興局土木部宮古土木センター |



位置図(S=1:200,000)



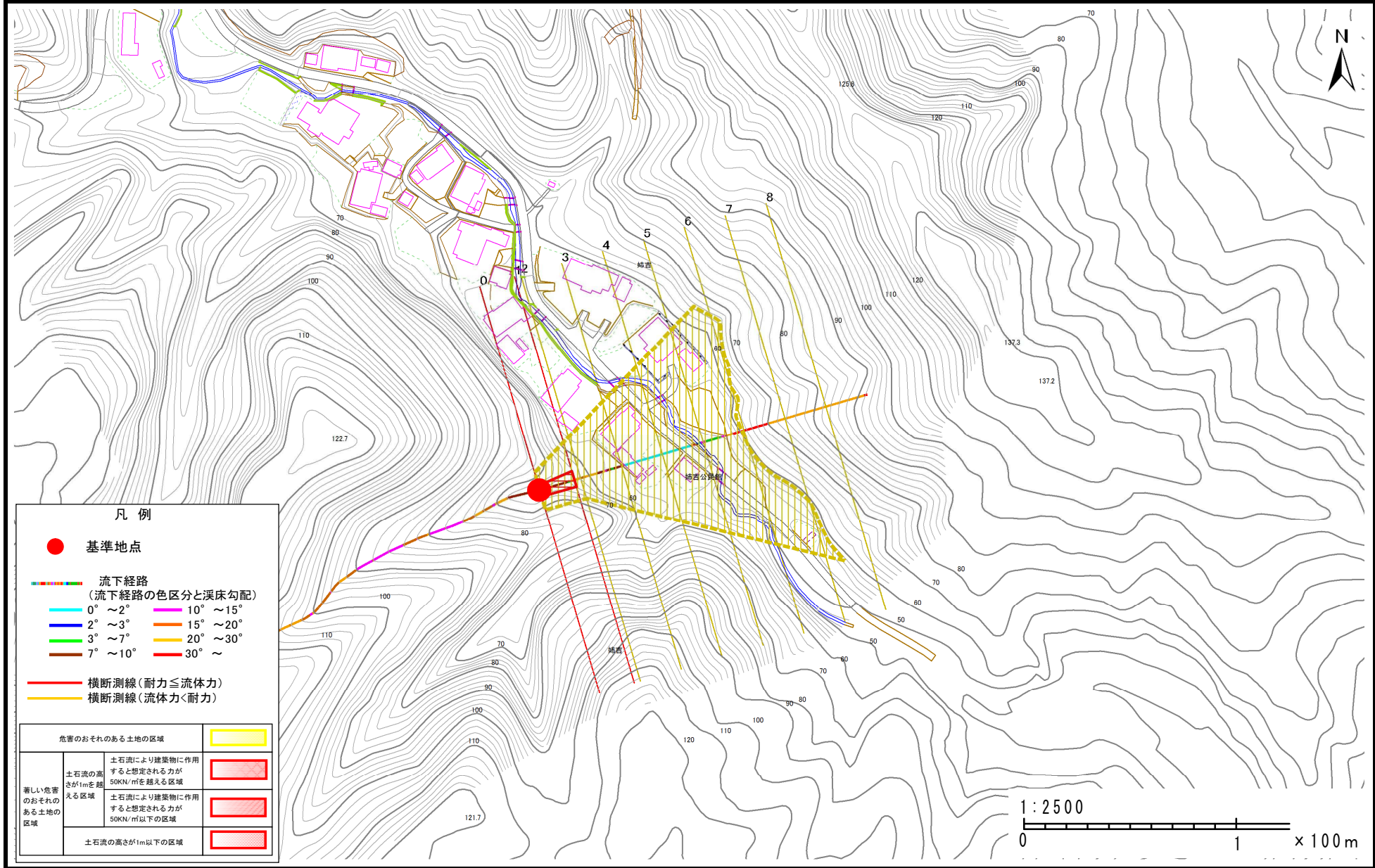
概況図(S=1:25,000)

# 土石流区域調査書

様式3-1 危害のおそれのある土地、著しい危害のおそれのある土地の設定図

|      |            |
|------|------------|
| 調査年度 | 平成27年度     |
| 所在地  | 宮古市重茂第10地割 |

|       |      |         |     |         |     |            |
|-------|------|---------|-----|---------|-----|------------|
| 溪流の位置 | 溪流番号 | B106103 | 溪流名 | 姉吉の沢(3) | 所在地 | 宮古市重茂第10地割 |
|-------|------|---------|-----|---------|-----|------------|



**凡例**

- 基準地点
- 流下経路 (流下経路の色区分と溪床勾配)
  - 0° ~ 2° (Cyan)
  - 2° ~ 3° (Blue)
  - 3° ~ 7° (Green)
  - 7° ~ 10° (Brown)
  - 10° ~ 15° (Pink)
  - 15° ~ 20° (Orange)
  - 20° ~ 30° (Yellow)
  - 30° ~ (Dark Yellow)
- 横断測線 (耐力 ≤ 流体力) (Red line)
- 横断測線 (流体力 < 耐力) (Yellow line)

|                   |                                    |                   |
|-------------------|------------------------------------|-------------------|
| 危害のおそれのある土地の区域    |                                    | Yellow shaded box |
| 著しい危害のおそれのある土地の区域 | 土石流の高さが1mを超える区域                    | Red shaded box    |
|                   | 土石流により建築物に作用すると想定される力が50kN/mを超える区域 | Red shaded box    |
|                   | 土石流により建築物に作用すると想定される力が50kN/m以下の区域  | Red shaded box    |
| 土石流の高さが1m以下の区域    |                                    | Red shaded box    |

# 土石流区域調査書

様式3-2 建築物に作用すると想定される衝撃に関する事項

調査年度 平成27年度

| 溪流の位置 | 溪流番号    | 溪流名     | 所在地        |
|-------|---------|---------|------------|
|       | B106103 | 姉吉の沢(3) | 宮古市重茂第10地割 |

| 横断測線番号 | 土石流の高さh(m) | 土石流の流体力Fd(kN/m <sup>2</sup> ) | 建築物の耐力P2(kN/m <sup>2</sup> ) | 横断測線番号 | 土石流の高さh(m) | 土石流の流体力Fd(kN/m <sup>2</sup> ) | 建築物の耐力P2(kN/m <sup>2</sup> ) |
|--------|------------|-------------------------------|------------------------------|--------|------------|-------------------------------|------------------------------|
| No.0   | 0.56       | 27.07                         | 12.33                        |        |            |                               |                              |
| No.1   | 0.46       | 19.58                         | 14.75                        |        |            |                               |                              |
| No.2   | 0.33       | 12.42                         | 20.25                        |        |            |                               |                              |
| No.3   | 0.33       | 12.27                         | 20.14                        |        |            |                               |                              |
| No.4   | 0.23       | 6.50                          | 28.48                        |        |            |                               |                              |
| No.5   | 0.18       | 4.14                          | 35.73                        |        |            |                               |                              |
| No.6   | 0.13       | 1.62                          | 47.66                        |        |            |                               |                              |
| No.7   | 0.14       | 0.63                          | 45.80                        |        |            |                               |                              |
| No.8   | 0.00       | 0.00                          | 0.00                         |        |            |                               |                              |
|        |            |                               |                              |        |            |                               |                              |
|        |            |                               |                              |        |            |                               |                              |
|        |            |                               |                              |        |            |                               |                              |
|        |            |                               |                              |        |            |                               |                              |
|        |            |                               |                              |        |            |                               |                              |
|        |            |                               |                              |        |            |                               |                              |
|        |            |                               |                              |        |            |                               |                              |
|        |            |                               |                              |        |            |                               |                              |
|        |            |                               |                              |        |            |                               |                              |
|        |            |                               |                              |        |            |                               |                              |
|        |            |                               |                              |        |            |                               |                              |
|        |            |                               |                              |        |            |                               |                              |
|        |            |                               |                              |        |            |                               |                              |
|        |            |                               |                              |        |            |                               |                              |