

土砂災害防止に関する基礎調査(土石流)

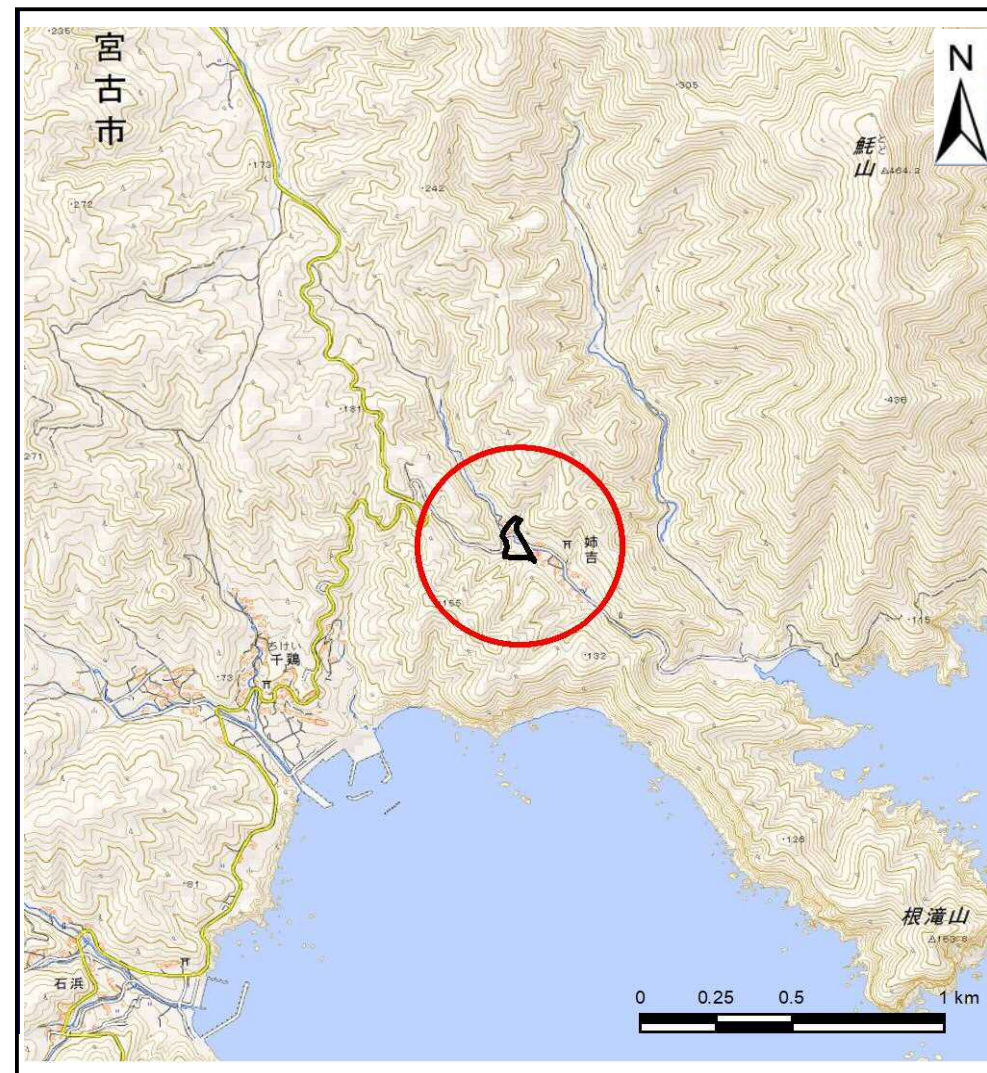
表紙 位置,位置図

自然現象の種類	土石流
溪流番号	B106102
水系名	姉吉の沢
河川名	姉吉の沢
溪流名	姉吉の沢(2)
所在地	宮古市重茂第9地割
調査機関	沿岸広域振興局土木部宮古土木センター



概況図(S=1:200,000)

国土地理院の電子地形図200000(地図画像)『盛岡』及び電子地形図25000(地図画像)『館』を掲載



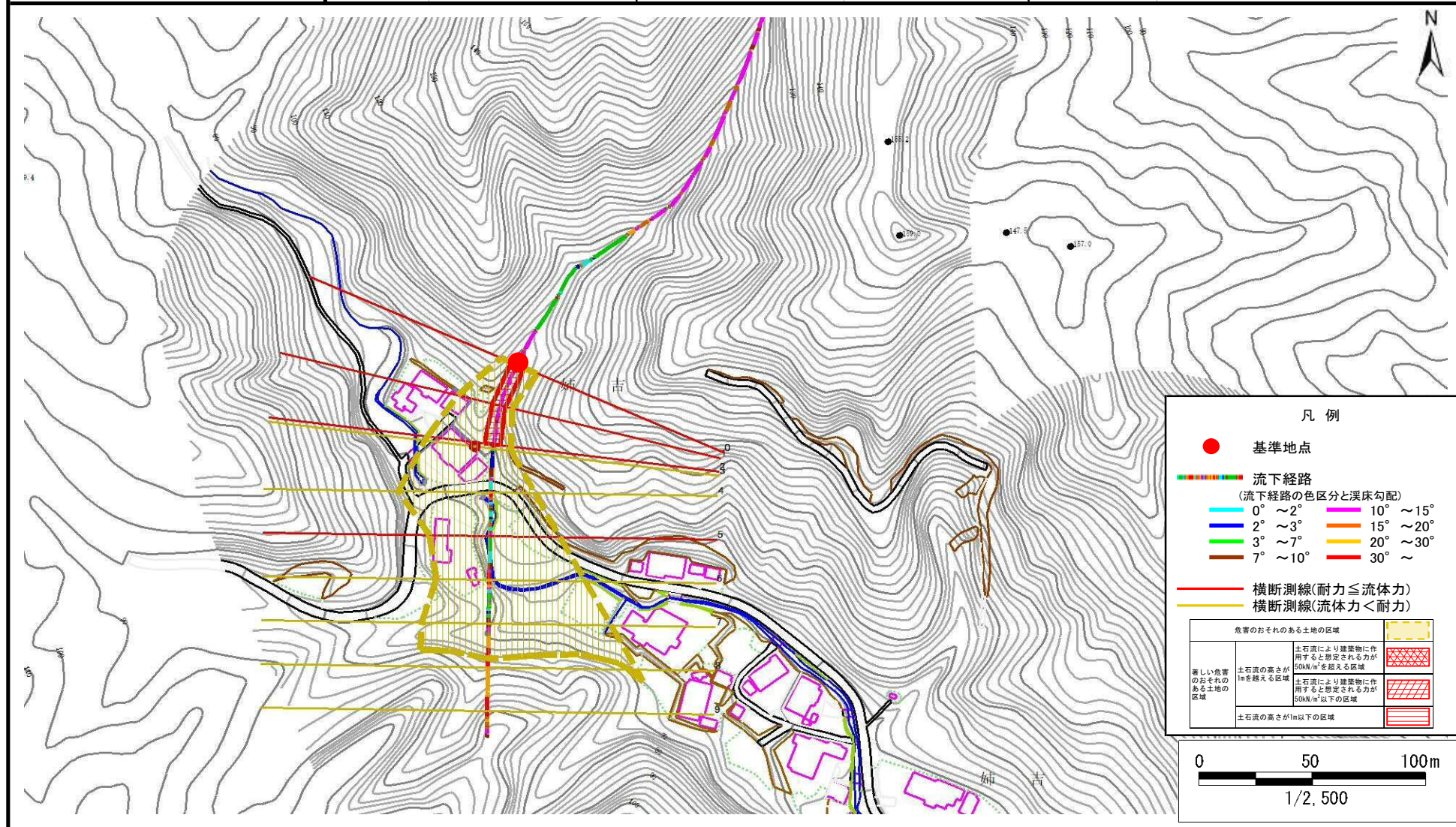
位置図(S=1:25,000)

土石流区域調査

様式3-1 危害のおそれのある土地、著しい危害のおそれのある土地の設定図

調査年度 平成30年度

溪流の位置	溪流番号	B106102	溪流名	姉吉の沢(2)	所在地	宮古市重茂第9地割
-------	------	---------	-----	---------	-----	-----------



土 石 流 区 域 調 書

様式3-2 建築物に作用すると想定される衝撃に関する事項

調査年度 平成30年度

溪 流 の 位 置 B106102 溪流名 姉吉の沢(2) 所在地 宮古市重茂第9地割

横断測線番号	土石流の高さh(m)	土石流の流体力Fd(kN/m ²)	建築物の耐力P2(kN/m ²)	横断測線番号	土石流の高さh(m)	土石流の流体力Fd(kN/m ²)	建築物の耐力P2(kN/m ²)
No.0	0.77	23.33	9.41				
No.1	0.80	24.12	9.18				
No.2	0.70	19.85	10.26				
No.3	0.42	9.99	16.19				
No.4	0.39	7.99	17.12				
No.5	0.64	14.30	11.01				
No.6	0.41	6.13	16.28				
No.7	0.42	4.00	16.13				
No.8	0.48	2.13	14.26				
No.9	0.00	0.00	0.00				