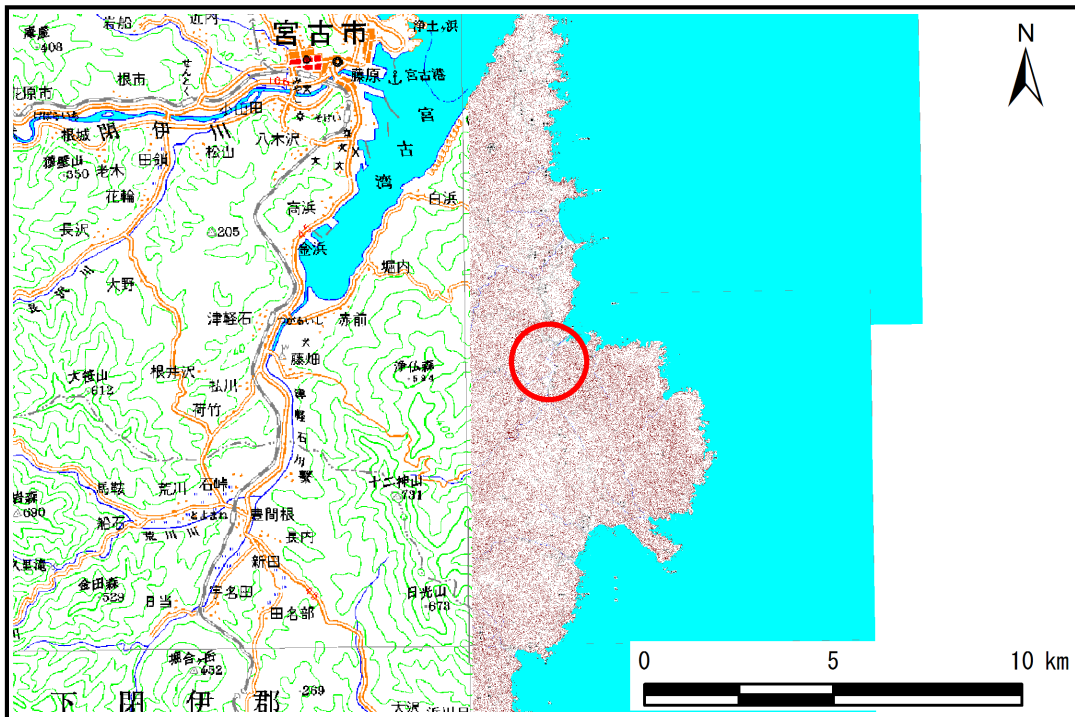


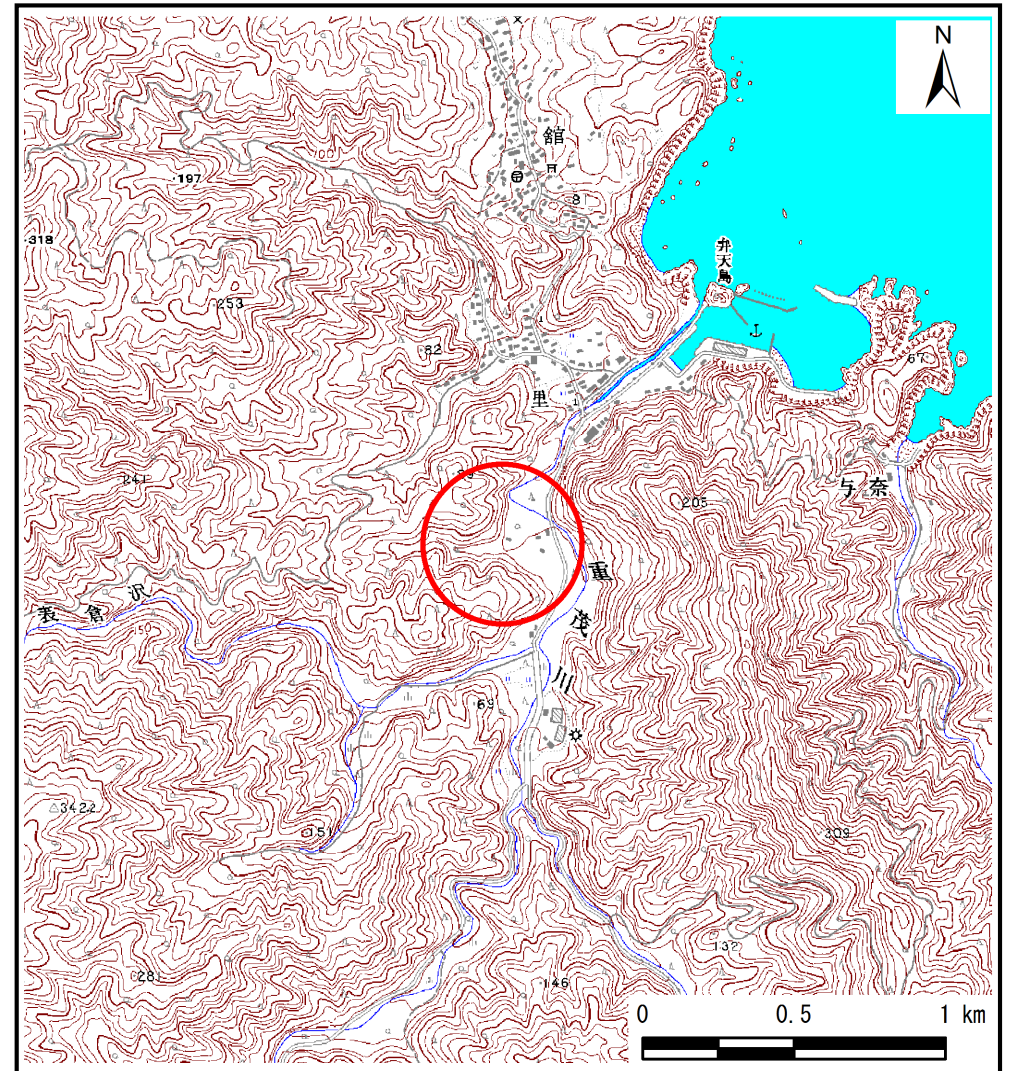
土砂災害防止に関する基礎調査(土石流)

表紙 位置,位置図

自然現象の種類	土石流
溪流番号	B106101
水系名	重茂川
河川名	重茂川
溪流名	里の沢(2)
所在地	宮古市重茂第5地割
調査機関	沿岸広域振興局土木部宮古土木センター



位置図(S=1:200,000)



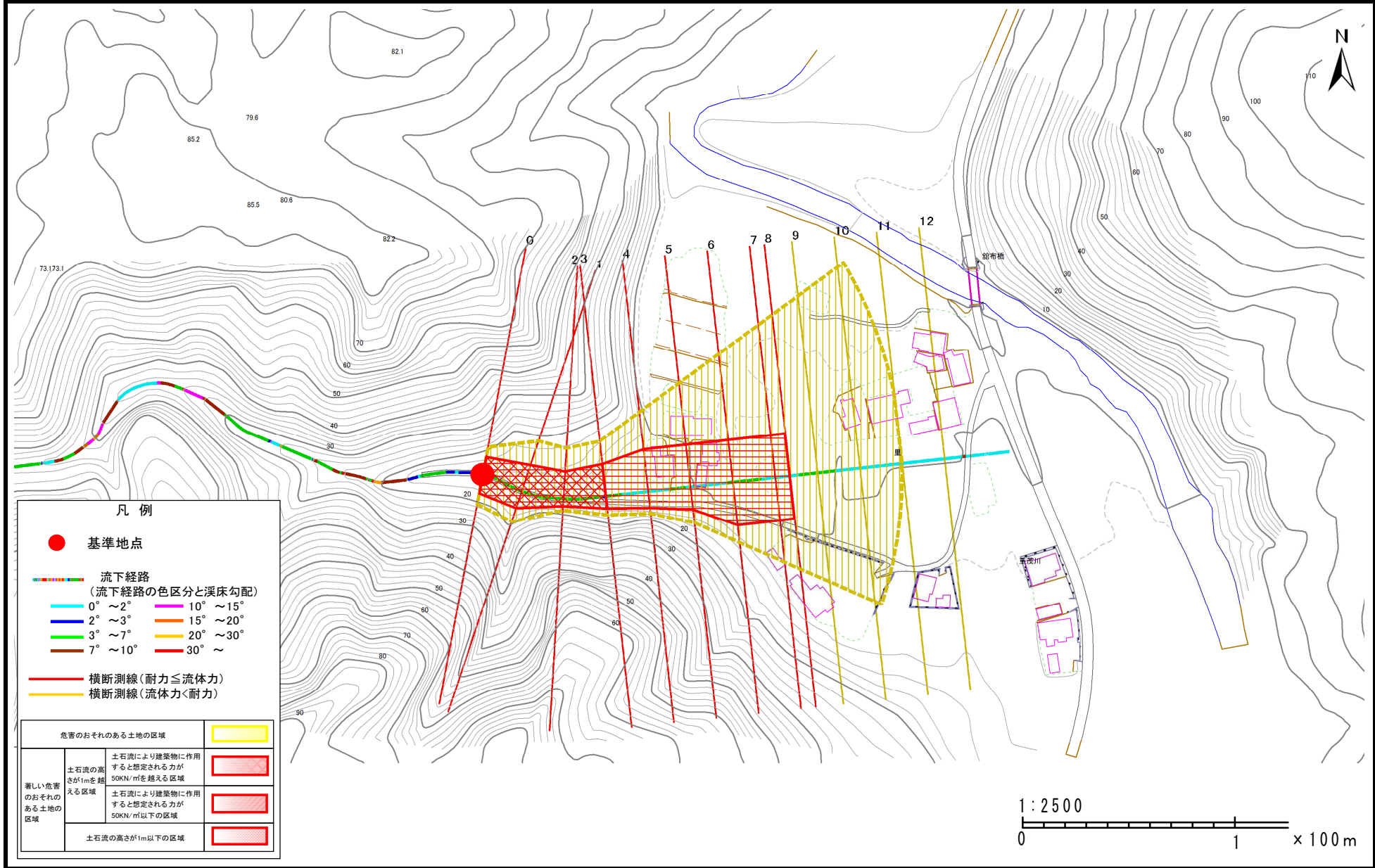
概況図(S=1:25,000)

土石流区域調査

様式3-1 危害のおそれのある土地、著しい危害のおそれのある土地の設定図

調査年度 平成27年度

溪流の位置	溪流番号	B106101	溪流名	里の沢(2)	所在地	宮古市重茂第5地割
-------	------	---------	-----	--------	-----	-----------



土 石 流 区 域 調 査 書

様式3-2 建築物に作用すると想定される衝撃に関する事項

調査年度 平成27年度

渓流の位置	渓流番号	B106101	渓流名	里の沢(2)	所在地		
						宮古市重茂第5地割	
横断測線番号	土石流の高さh(m)	土石流の流体力Fd(kN/m ²)	建築物の耐力P2(kN/m ²)	横断測線番号	土石流の高さh(m)	土石流の流体力Fd(kN/m ²)	建築物の耐力P2(kN/m ²)
No.0	1.45	26.10	5.84				
No.1	1.28	21.31	6.37				
No.2	1.50	27.16	5.73				
No.3	1.29	20.49	6.31				
No.4	0.88	11.14	8.42				
No.5	0.89	10.84	8.40				
No.6	0.90	9.46	8.28				
No.7	0.92	8.46	8.15				
No.8	0.93	8.16	8.10				
No.9	1.01	5.94	7.60				
No.10	1.06	5.00	7.29				
No.11	1.11	4.39	7.04				
No.12	1.21	3.51	6.60				