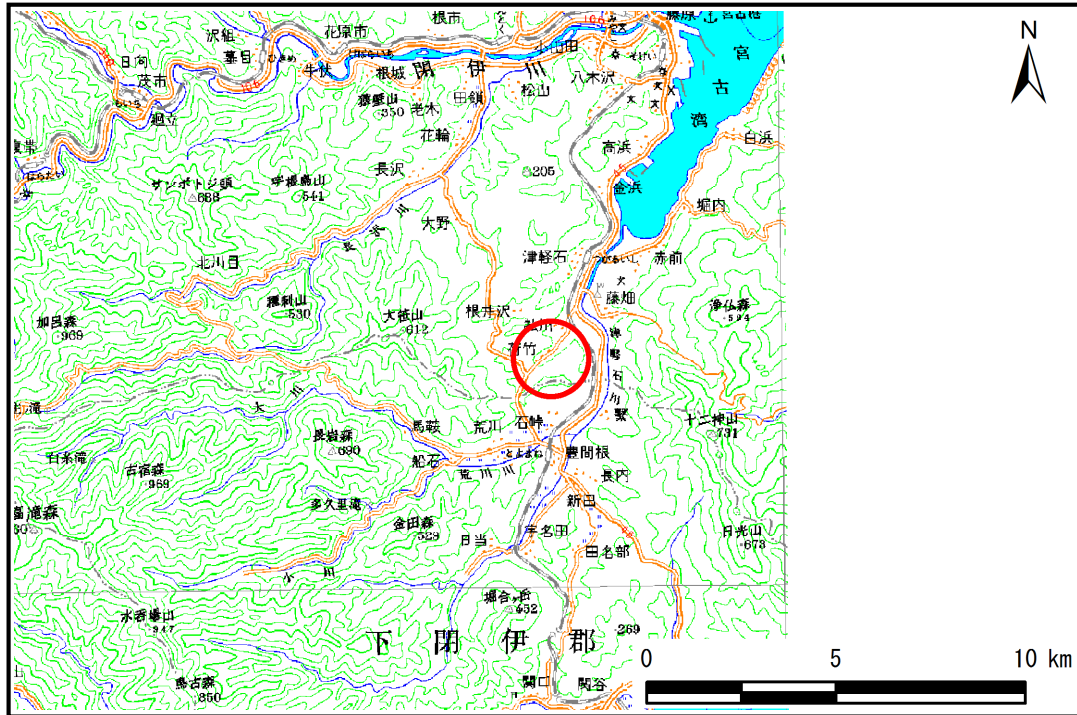


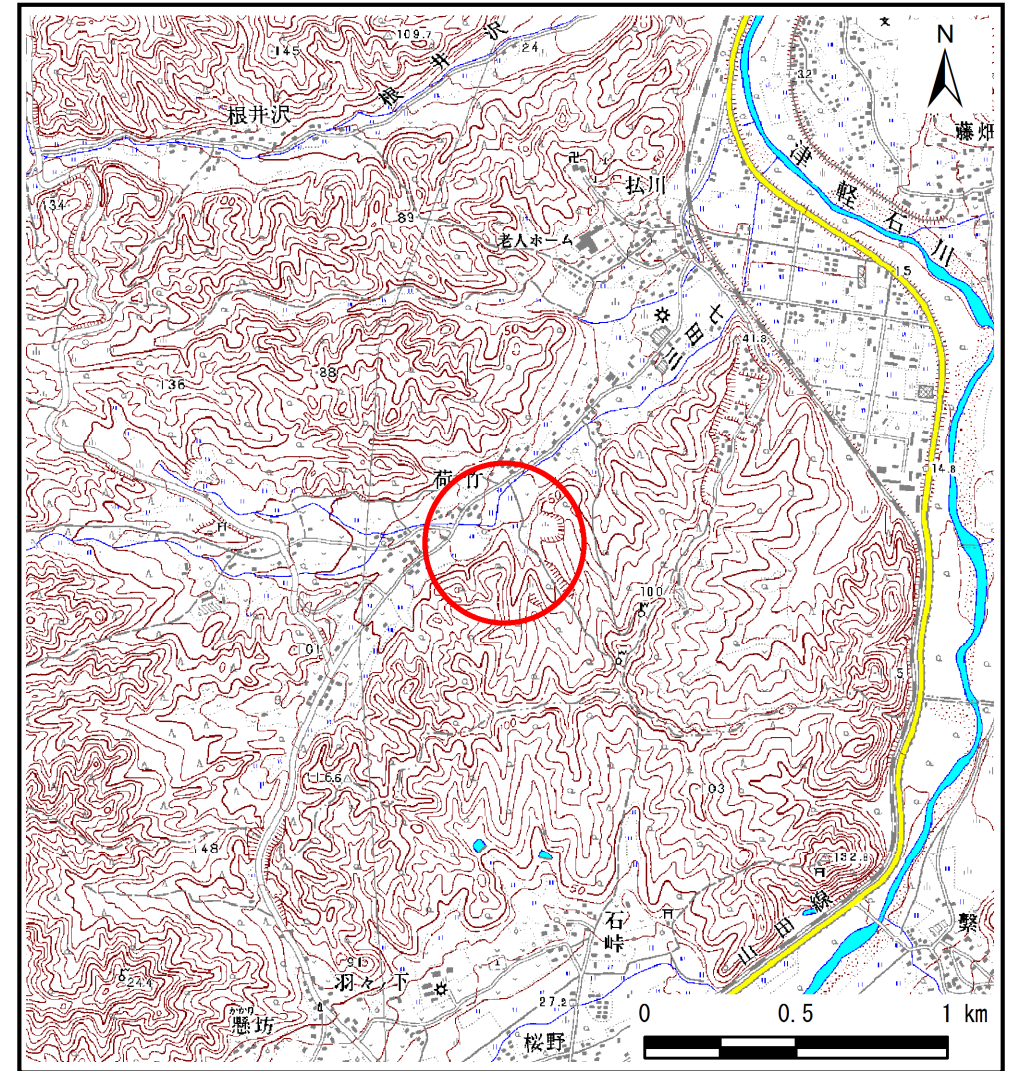
土砂災害防止に関する基礎調査(土石流)

表紙 位置,位置図

自然現象の種類	土石流
溪流番号	B105104-2
水系名	津軽石川
河川名	七田川
溪流名	荷竹の沢(1)
所在地	宮古市津軽石第15地割
調査機関	沿岸広域振興局土木部宮古土木センター



位置図(S=1:200,000)



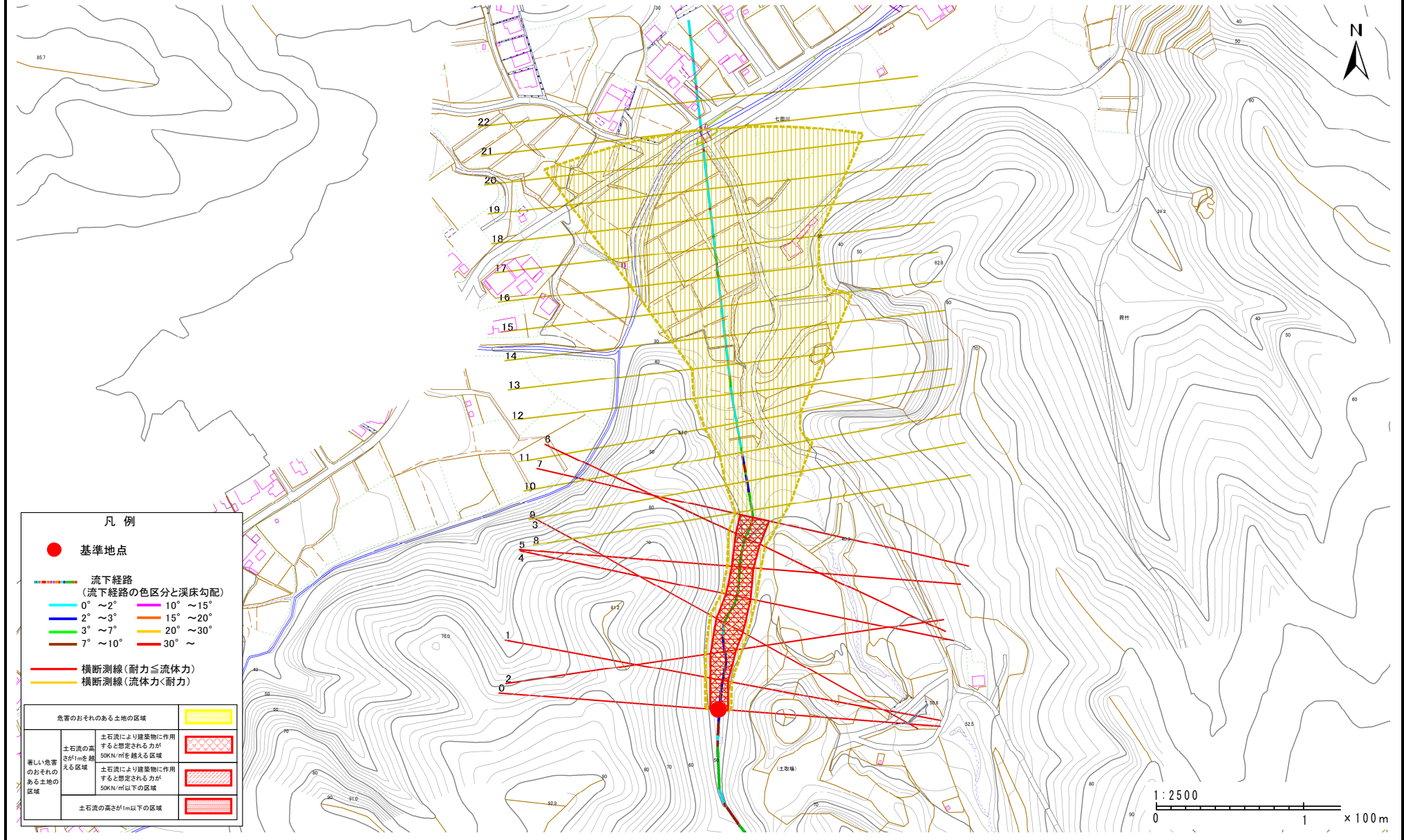
概況図(S=1:25,000)

土石流区域調査

様式3-1 危害のおそれのある土地、著しい危害のおそれのある土地の設定図

調査年度	平成27年度
所在地	宮古市津軽石第15地割

溪流の位置	溪流番号	B105104-2	溪流名	荷竹の沢(1)	所在地	宮古市津軽石第15地割
-------	------	-----------	-----	---------	-----	-------------



凡例

- 基準地点
- 流下経路 (流下経路の色区分と溪床勾配)
 - 0° ~ 2° (青)
 - 2° ~ 3° (緑)
 - 3° ~ 7° (黄緑)
 - 7° ~ 10° (黄)
 - 10° ~ 15° (オレンジ)
 - 15° ~ 20° (赤)
 - 20° ~ 30° (赤)
 - 30° ~ (黄)
- 横断測線 (耐力 ≤ 流体力) (赤)
- 横断測線 (流体力 < 耐力) (黄)

危険のおそれのある土地の区域	(黄)	
著しい危害のおそれのある土地の区域	土石流の高さが1mを超える区域 土石流により建築物に作用すると想定される力が50kN/m ² を超える区域	(赤)
	土石流の高さが1m以下の区域 土石流により建築物に作用すると想定される力が50kN/m ² 以下の区域	(赤)

土石流区域調査

様式3-2 建築物に作用すると想定される衝撃に関する事項

調査年度 平成27年度

溪流の位置	溪流番号	B105104-2	溪流名	荷竹の沢(1)	所在地	宮古市津軽石第15地割	
横断測線番号	土石流の高さh(m)	土石流の流体力Fd(kN/m ²)	建築物の耐力P2(kN/m ²)	横断測線番号	土石流の高さh(m)	土石流の流体力Fd(kN/m ²)	建築物の耐力P2(kN/m ²)
No.0	1.71	25.97	5.30				
No.1	1.72	22.26	5.27				
No.2	1.40	15.57	5.98				
No.3	1.30	12.48	6.29				
No.4	1.49	12.94	5.73				
No.5	1.62	14.77	5.46				
No.6	1.44	12.86	5.88				
No.7	1.31	12.19	6.25				
No.8	0.92	7.71	8.17				
No.9	0.92	7.72	8.17				
No.10	0.90	8.10	8.33				
No.11	0.90	7.96	8.27				
No.12	0.91	7.84	8.22				
No.13	0.90	7.96	8.27				
No.14	0.89	8.19	8.37				
No.15	0.90	7.95	8.27				
No.16	0.92	7.75	8.18				
No.17	0.92	7.65	8.14				
No.18	0.99	6.21	7.69				
No.19	1.01	5.76	7.56				
No.20	1.07	4.87	7.25				
No.21	1.07	4.82	7.23				
No.22	1.11	4.44	7.07				