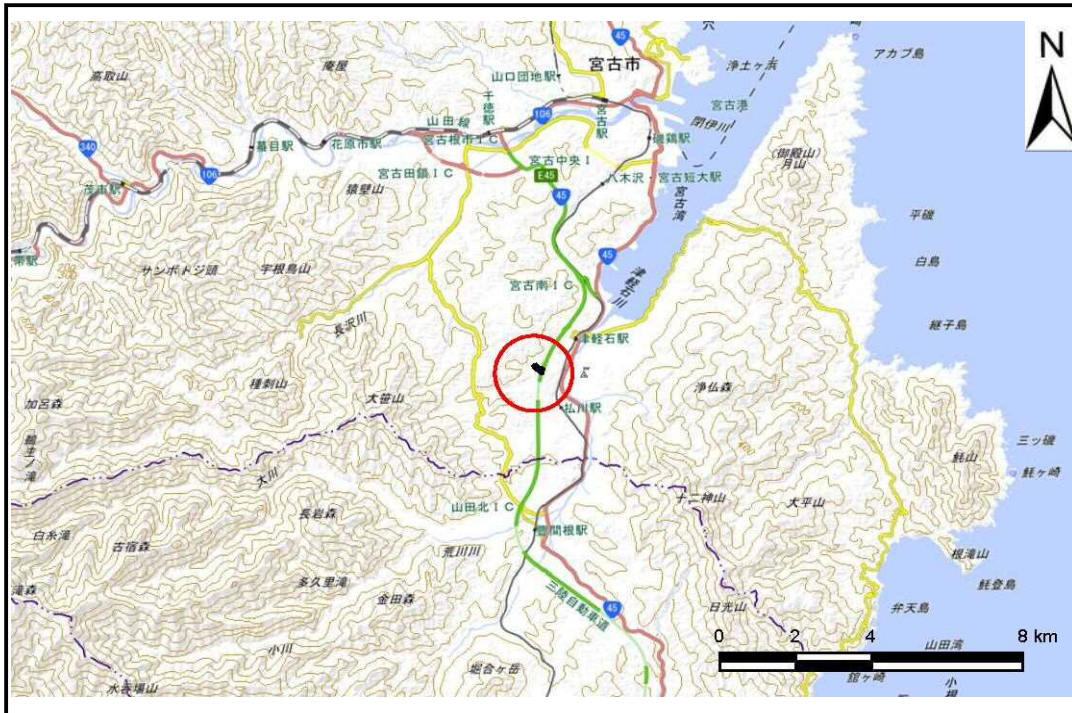


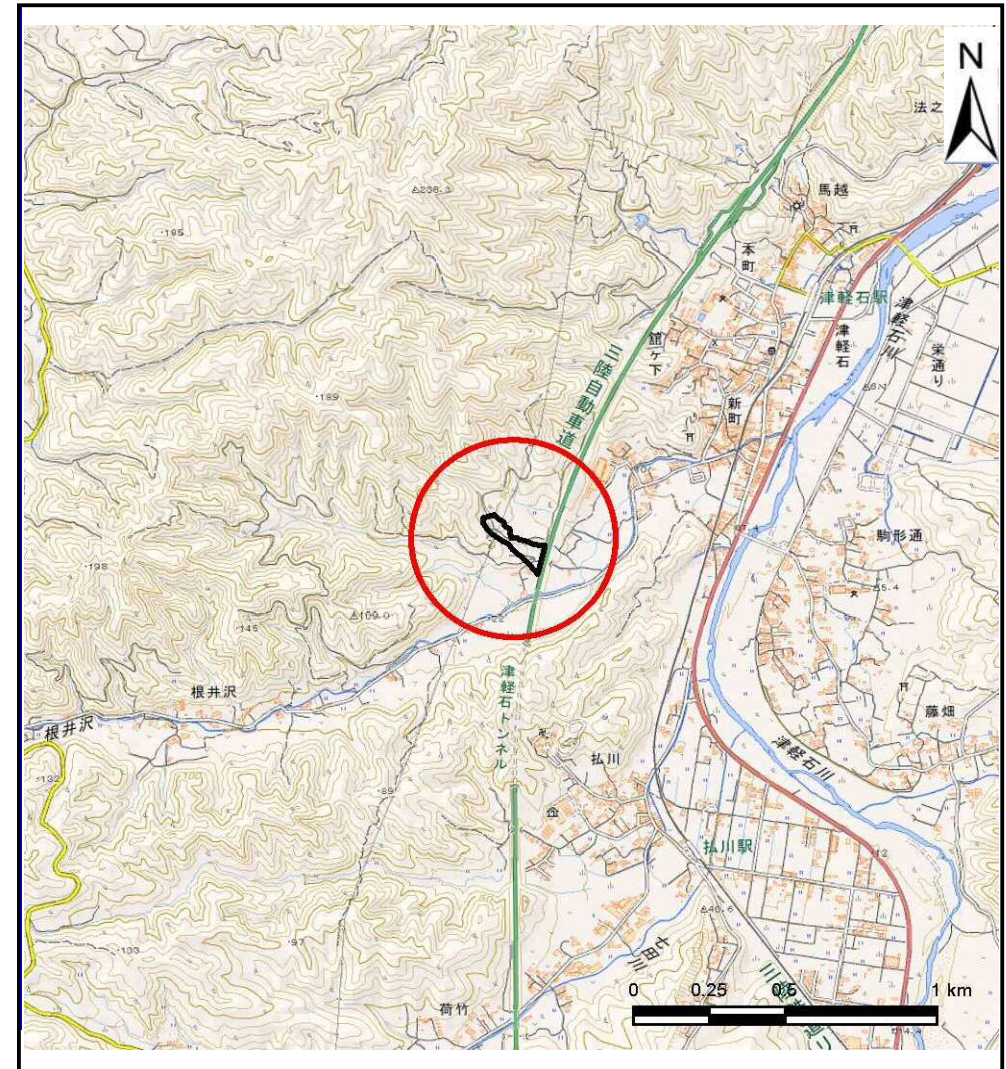
# 土砂災害防止に関する基礎調査(土石流)

表紙 位置,位置図

自然現象の種類	土石流
溪流番号	B105102
水系名	津軽石川
河川名	根井沢川
溪流名	新町の沢(2)
所在地	宮古市津軽石第19地割
調査機関	沿岸広域振興局土木部宮古土木センター



概況図(S=1:200,000)



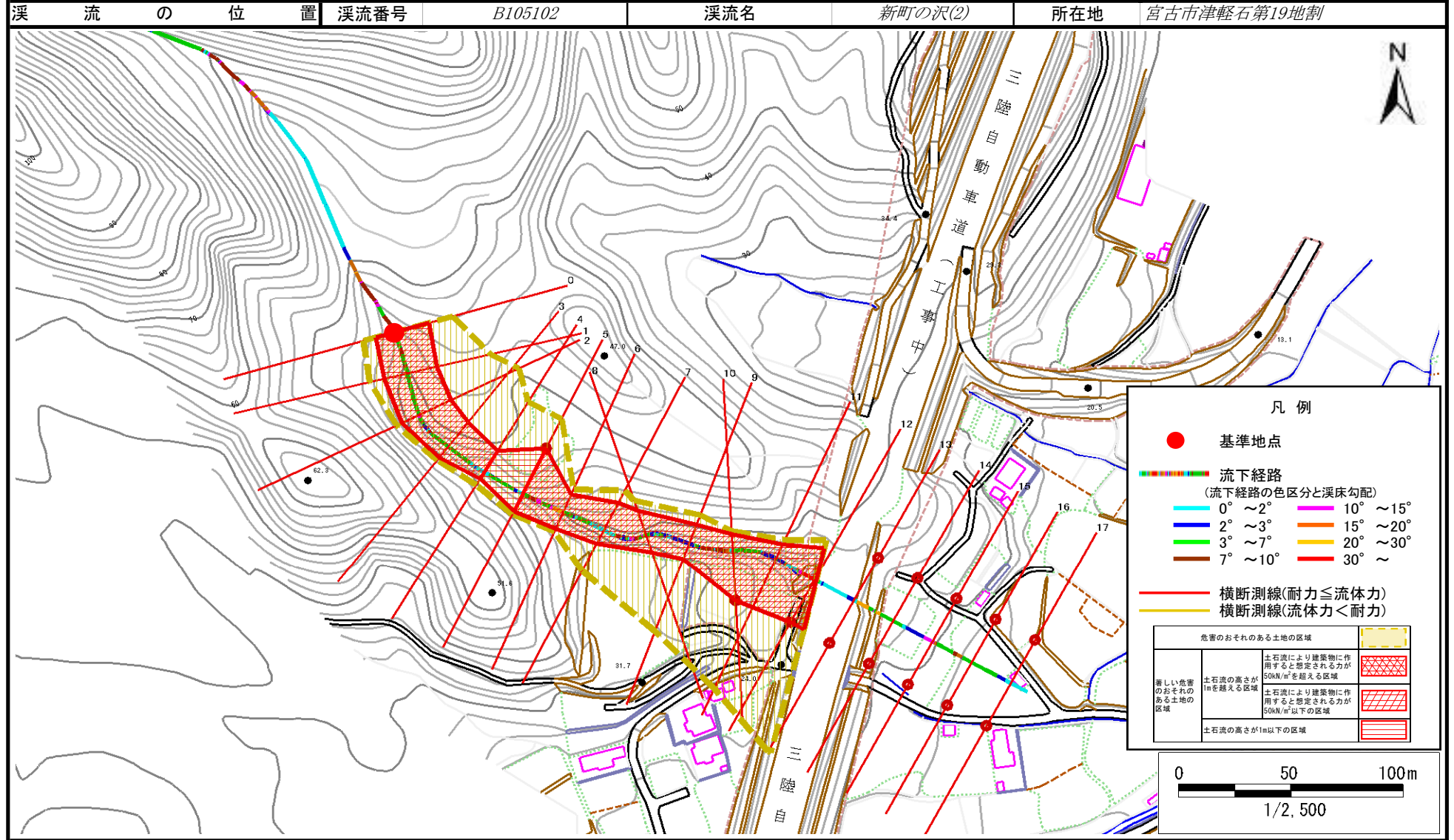
位置図(S=1:25,000)

国土地理院の電子地形図200000(地図画像)『盛岡』及び電子地形図25000(地図画像)『宮古、津軽石』を掲載

# 土石流区域調査

様式3-1 危害のおそれのある土地、著しい危害のおそれのある土地の設定図

調査年度 平成30年度



## 土石流区域調書

様式3-2 建築物に作用すると想定される衝撃に関する事項

調査年度	平成30年度
------	--------

渓流の位置		溪流番号	溪流名		所在地		
		B105102	新町の沢(2)		宮古市津軽石第19地割		
横断測線番号	土石流の高さh(m)	土石流の流体力Fd(kN/m <sup>2</sup> )	建築物の耐力P2(kN/m <sup>2</sup> )	横断測線番号	土石流の高さh(m)	土石流の流体力Fd(kN/m <sup>2</sup> )	建築物の耐力P2(kN/m <sup>2</sup> )
No.0	1.44	24.49	5.86				
No.1	1.45	25.65	5.84				
No.2	1.44	25.55	5.87				
No.3	1.60	27.66	5.50				
No.4	1.97	29.07	4.92				
No.5	1.00	11.81	7.65				
No.6	1.72	29.79	5.27				
No.7	1.50	25.45	5.72				
No.8	1.53	26.65	5.65				
No.9	1.82	26.77	5.11				
No.10	1.01	11.52	7.61				
No.11	1.82	24.34	5.12				
No.12	1.09	8.71	7.14				
No.13	1.14	7.44	6.92				
No.14	1.04	8.97	7.43				
No.15	1.02	9.19	7.50				
No.16	1.06	8.58	7.30				
No.17	1.06	8.53	7.28				