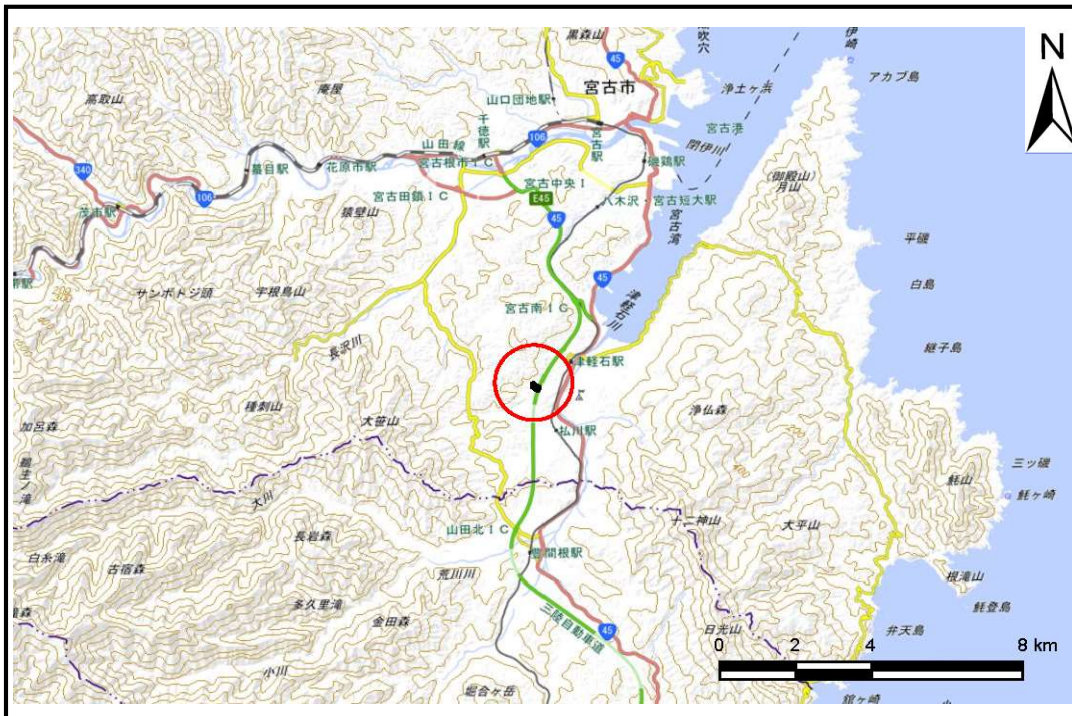


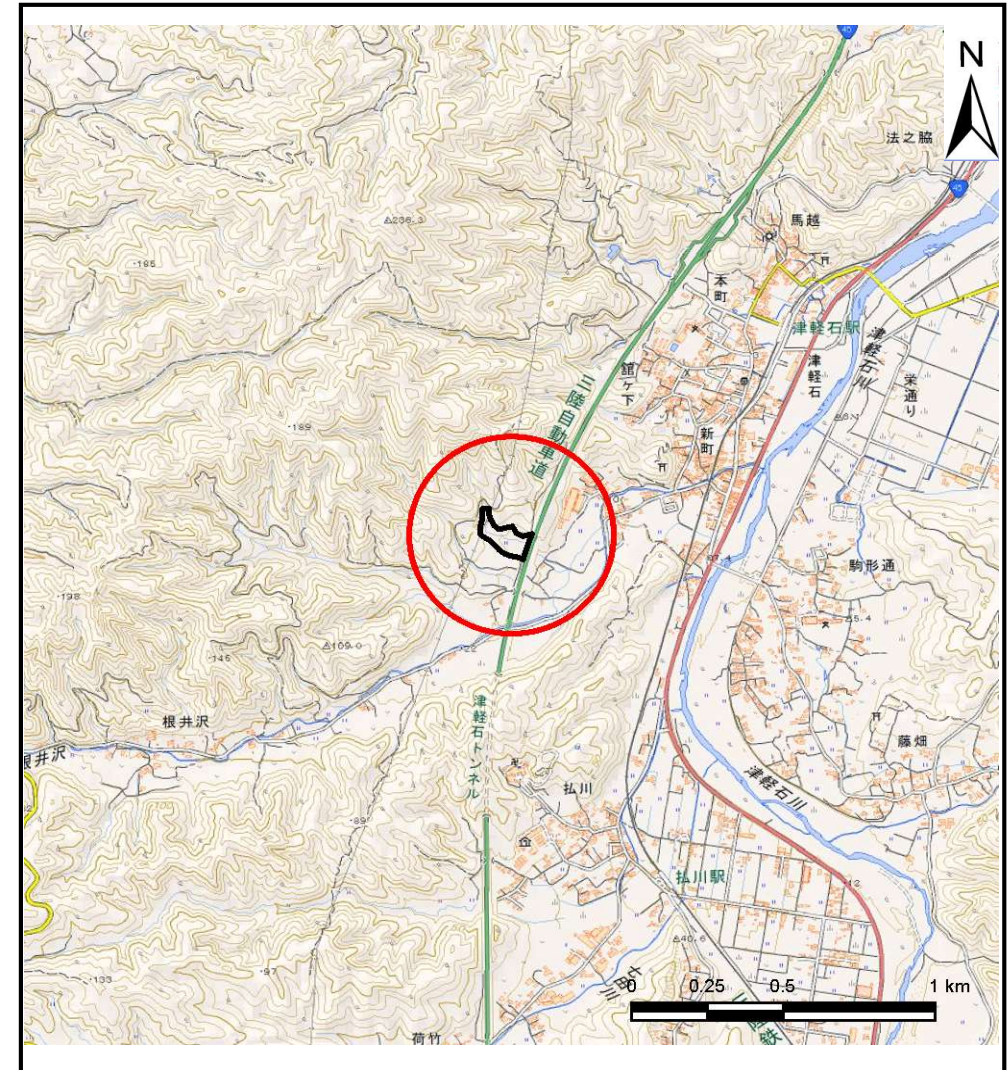
# 土砂災害防止に関する基礎調査(土石流)

表紙 位置,位置図

自然現象の種類	土石流
溪流番号	B105101
水系名	津軽石川
河川名	津軽石川
溪流名	新町の沢(3)
所在地	宮古市津軽石第19地割
調査機関	沿岸広域振興局土木部宮古土木センター



概況図(S=1:200,000)



位置図(S=1:25,000)

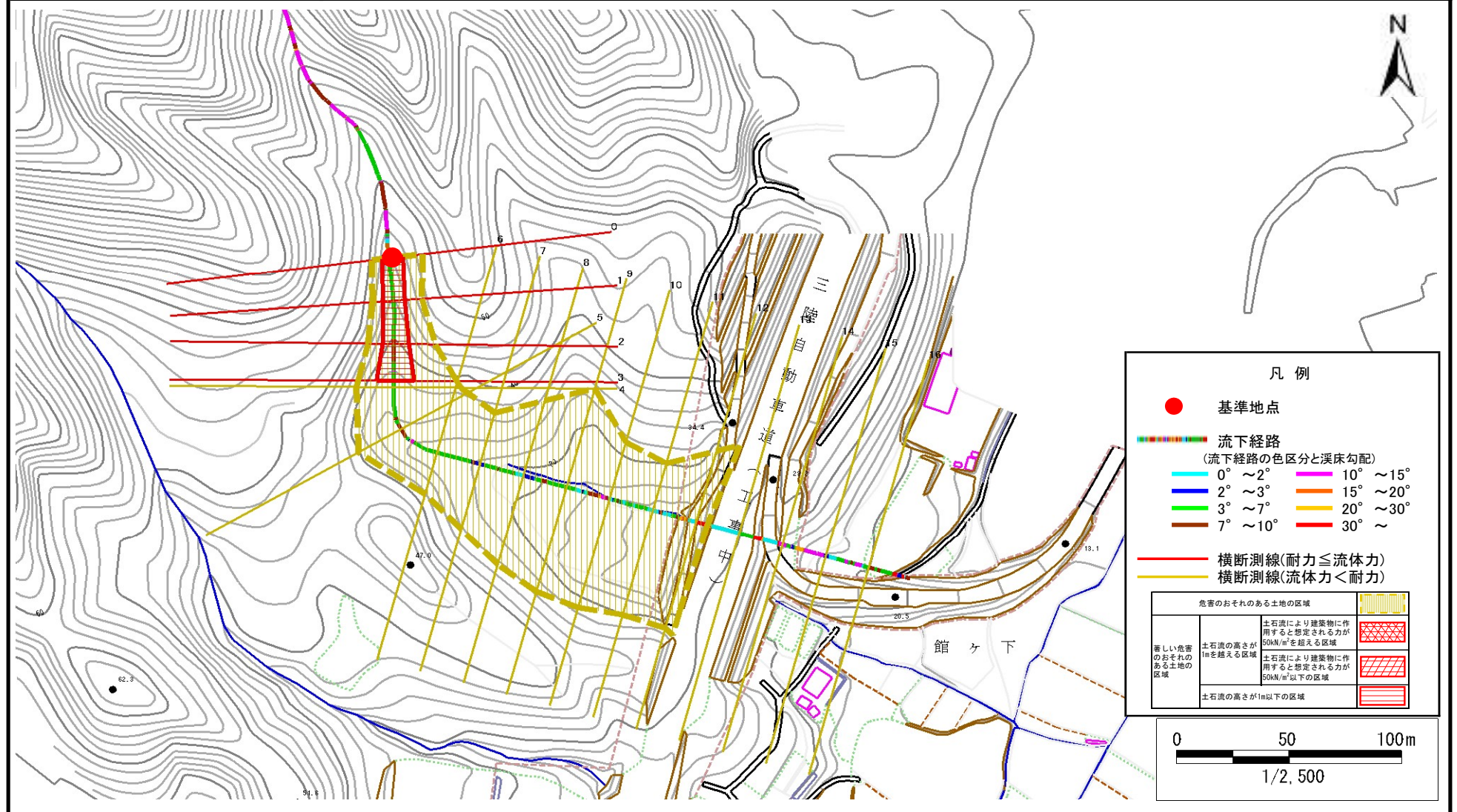
国土地理院の電子地形図200000(地図画像)『盛岡』及び電子地形図25000(地図画像)『宮古、津軽石』を掲載

# 土石流区域調査

様式3-1 危害のおそれのある土地、著しい危害のおそれのある土地の設定図

調査年度 平成30年度

溪流の位置	溪流番号	B105101	溪流名	新町の沢(3)	所在地	宮古市津軽石第19地割
-------	------	---------	-----	---------	-----	-------------



**土石流区域調査書**

様式3-2 建築物に作用すると想定される衝撃に関する事項

調査年度 平成30年度

溪流の位置		溪流番号	溪流名		所在地		
<i>B105101</i>		<i>B105101</i>	<i>新町の沢(3)</i>		<i>宮古市津軽石第19地割</i>		
横断測線番号	土石流の高さh(m)	土石流の流体力Fd(kN/m <sup>2</sup> )	建築物の耐力P2(kN/m <sup>2</sup> )	横断測線番号	土石流の高さh(m)	土石流の流体力Fd(kN/m <sup>2</sup> )	建築物の耐力P2(kN/m <sup>2</sup> )
<i>No.0</i>	<i>0.95</i>	<i>29.85</i>	<i>7.98</i>				
<i>No.1</i>	<i>0.88</i>	<i>23.22</i>	<i>8.48</i>				
<i>No.2</i>	<i>0.76</i>	<i>17.57</i>	<i>9.58</i>				
<i>No.3</i>	<i>0.61</i>	<i>12.27</i>	<i>11.52</i>				
<i>No.4</i>	<i>0.56</i>	<i>10.97</i>	<i>12.39</i>				
<i>No.5</i>	<i>0.52</i>	<i>9.30</i>	<i>13.21</i>				
<i>No.6</i>	<i>0.61</i>	<i>10.16</i>	<i>11.54</i>				
<i>No.7</i>	<i>0.53</i>	<i>7.65</i>	<i>12.99</i>				
<i>No.8</i>	<i>0.53</i>	<i>6.59</i>	<i>12.96</i>				
<i>No.9</i>	<i>0.53</i>	<i>6.66</i>	<i>13.03</i>				
<i>No.10</i>	<i>0.53</i>	<i>6.52</i>	<i>12.96</i>				
<i>No.11</i>	<i>0.54</i>	<i>5.76</i>	<i>12.85</i>				
<i>No.12</i>	<i>0.55</i>	<i>4.90</i>	<i>12.62</i>				
<i>No.13</i>	<i>0.60</i>	<i>3.22</i>	<i>11.61</i>				
<i>No.14</i>	<i>0.58</i>	<i>3.45</i>	<i>11.96</i>				
<i>No.15</i>	<i>0.55</i>	<i>3.88</i>	<i>12.60</i>				
<i>No.16</i>	<i>0.55</i>	<i>3.88</i>	<i>12.60</i>				