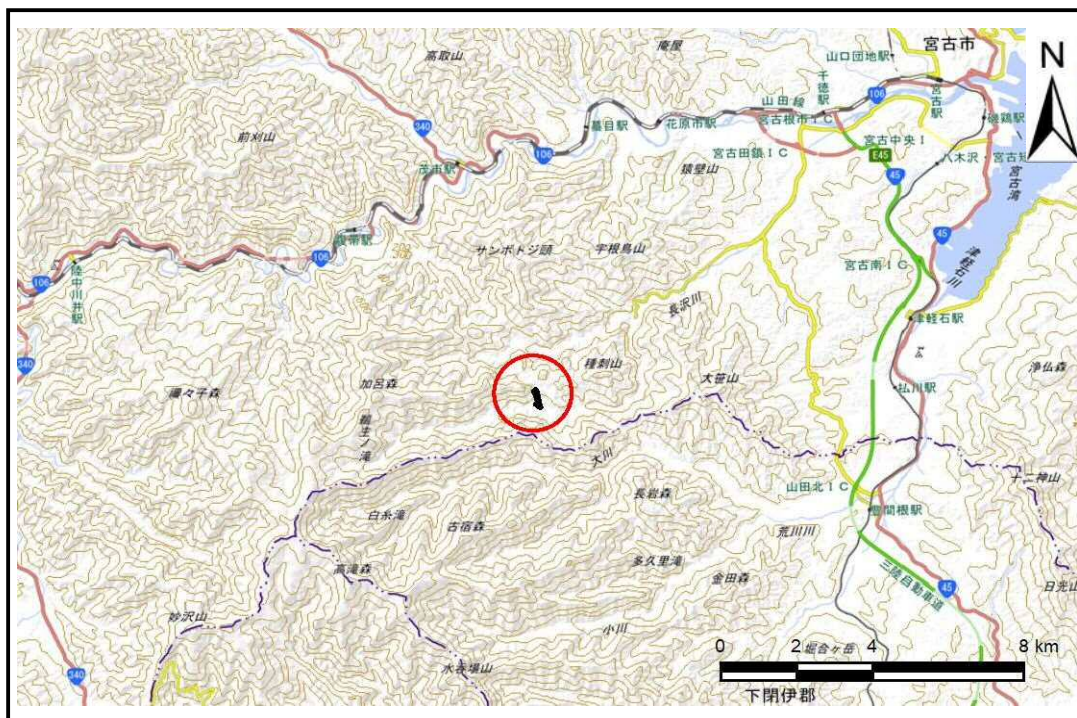


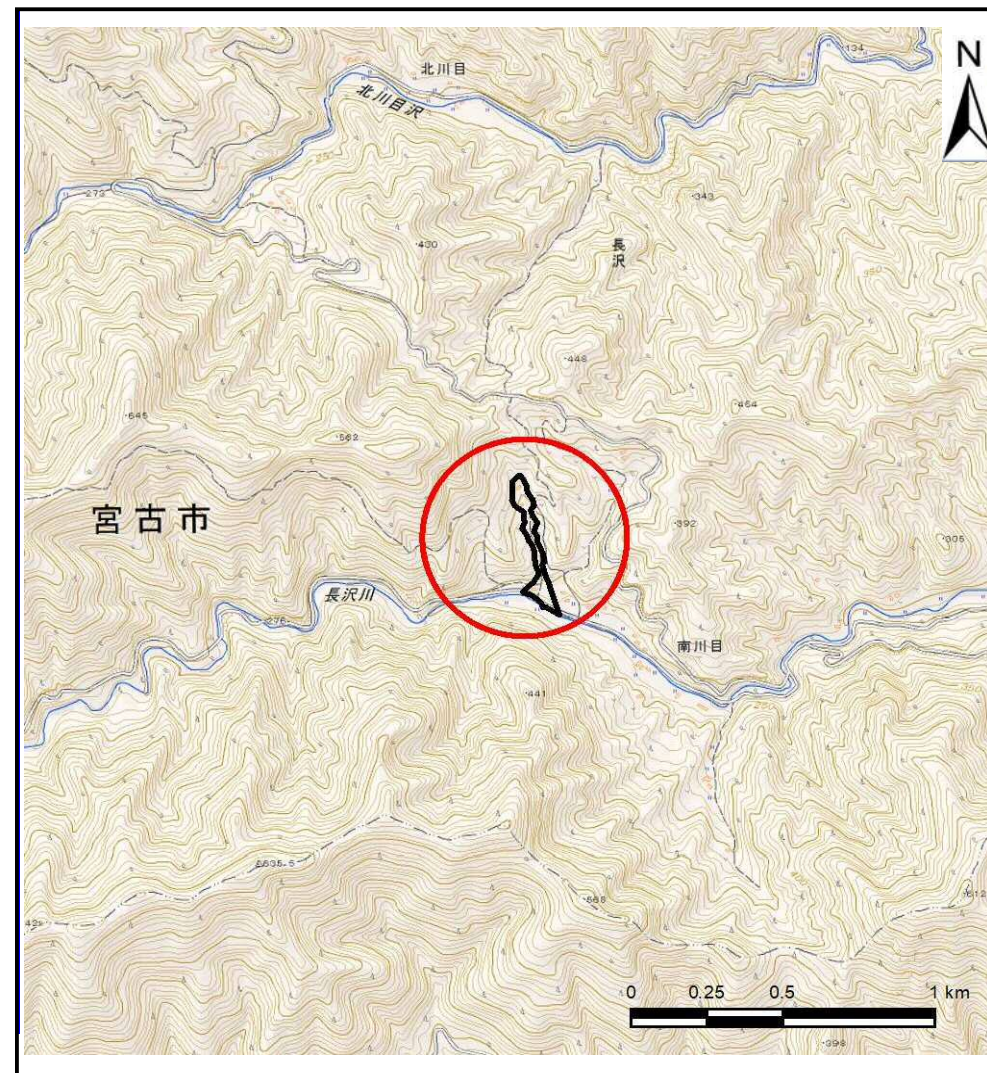
# 土砂災害防止に関する基礎調査(土石流)

表紙 位置,位置図

自然現象の種類	土石流
溪流番号	B104108
水系名	閉伊川
河川名	長沢川
溪流名	南川目の沢(8)
所在地	宮古市長沢第5地割
調査機関	沿岸広域振興局土木部宮古土木センター



概況図(S=1:200,000)



位置図(S=1:25,000)

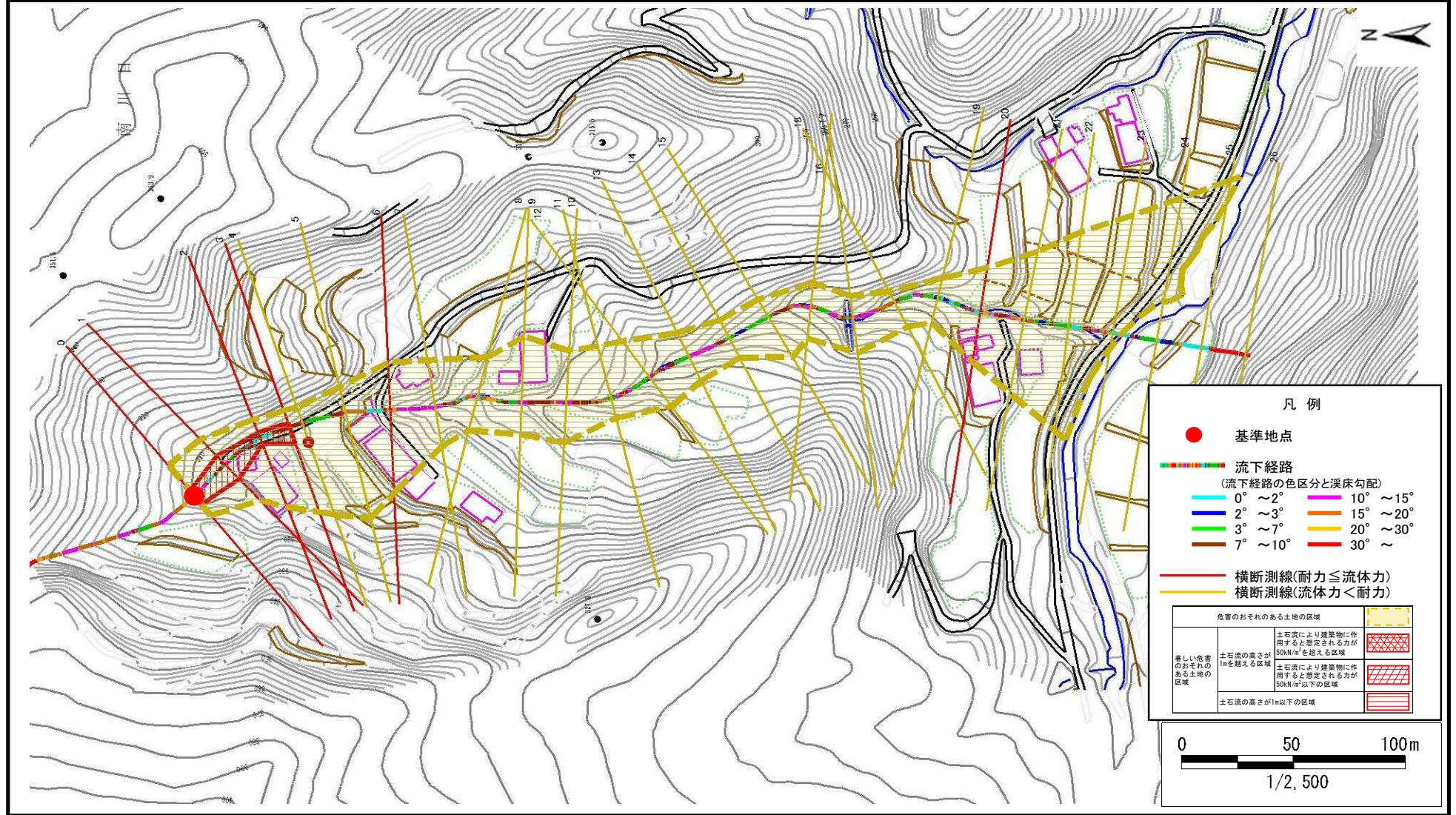
国土地理院の電子地形図200000(地図画像)『盛岡』及び電子地形図25000(地図画像)『高滝森』を掲載

# 土石流区域調査書

様式3-1 危害のおそれのある土地、著しい危害のおそれのある土地の設定図

調査年度 平成30年度

溪流の位置 溪流番号 B104108 溪流名 南川目の沢(8) 所在地 宮古市長沢第5地割



# 土石流区域調書

様式3-2 建築物に作用すると想定される衝撃に関する事項

調査年度 平成30年度

溪流の位置	溪流番号	溪流名		所在地
	B104108	南川目の沢(8)		宮古市長沢第5地割

横断測線番号	土石流の高さh(m)	土石流の流体力Fd(kN/m <sup>2</sup> )	建築物の耐力P2(kN/m <sup>2</sup> )	横断測線番号	土石流の高さh(m)	土石流の流体力Fd(kN/m <sup>2</sup> )	建築物の耐力P2(kN/m <sup>2</sup> )
No.0	0.59	38.40	11.84				
No.1	0.43	22.68	15.60				
No.2	0.80	44.47	9.13				
No.3	0.59	27.00	11.79				
No.4	0.41	15.81	16.57				
No.5	0.24	6.61	26.80				
No.6	0.47	14.53	14.49				
No.7	0.41	11.74	16.56				
No.8	0.45	12.05	15.03				
No.9	0.48	12.30	14.13				
No.10	0.46	11.27	14.89				
No.11	0.52	12.07	13.14				
No.12	0.42	9.39	15.97				
No.13	0.39	8.82	17.07				
No.14	0.42	9.78	16.20				
No.15	0.40	8.91	16.96				
No.16	0.42	9.39	16.02				
No.17	0.28	5.36	23.53				
No.18	0.47	11.09	14.40				
No.19	0.42	8.95	16.07				
No.20	0.61	13.96	11.45				
No.21	0.49	10.14	13.97				
No.22	0.51	10.62	13.44				
No.23	0.28	4.19	23.38				
No.24	0.28	3.99	23.50				
No.25	0.27	3.45	23.75				
No.26	0.33	1.09	19.88				