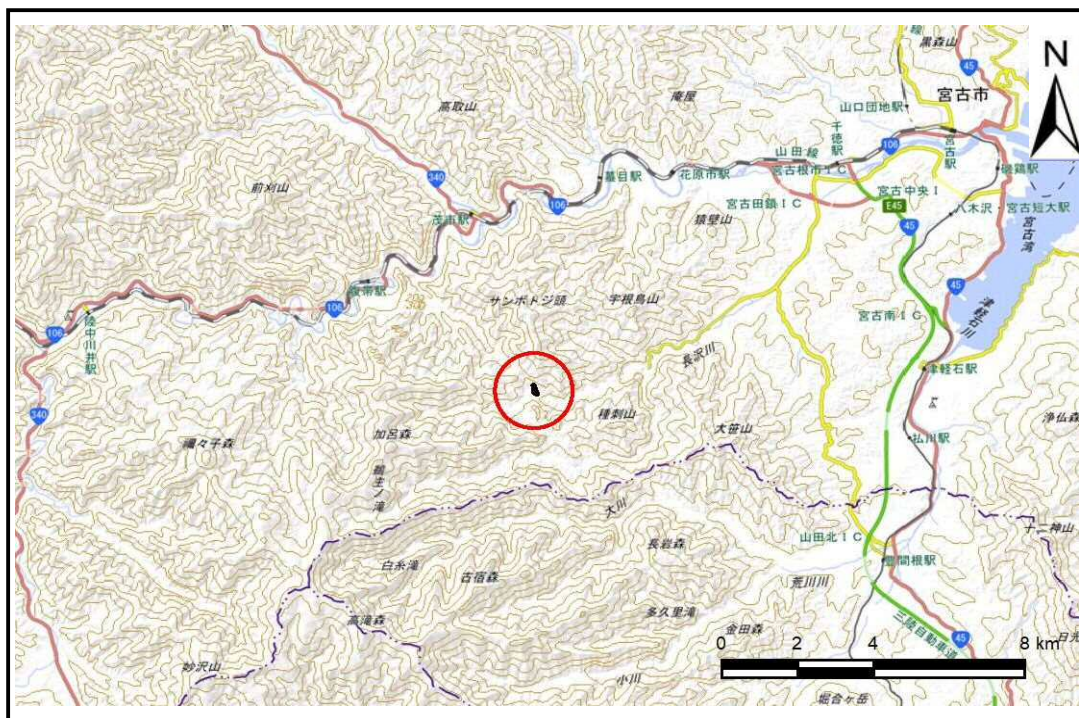


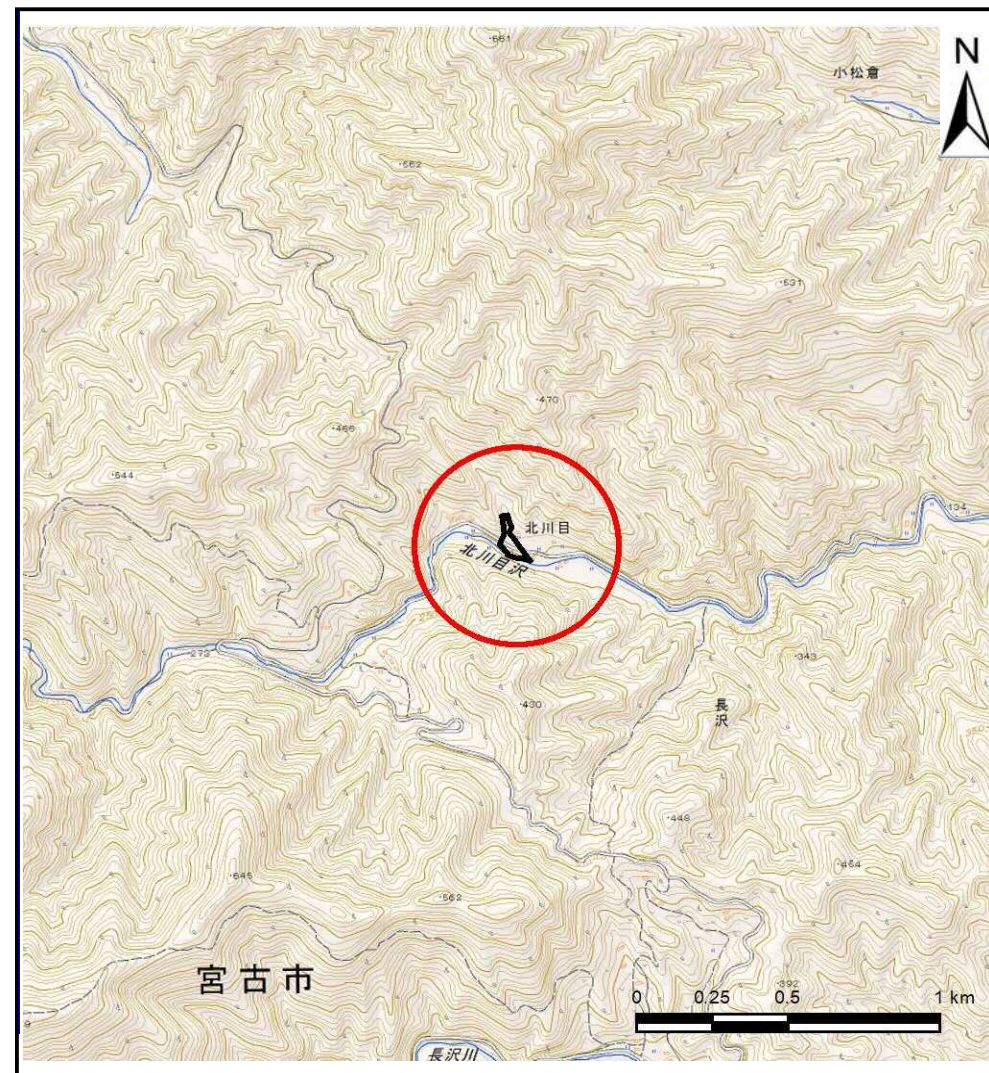
# 土砂災害防止に関する基礎調査(土石流)

表紙 位置,位置図

自然現象の種類	土石流
溪流番号	B104101
水系名	閉伊川
河川名	長沢川
溪流名	北川目の沢(3)
所在地	宮古市長沢第2地割
調査機関	沿岸広域振興局土木部宮古土木センター



概況図(S=1:200,000)



位置図(S=1:25,000)

国土地理院の電子地形図200000(地図画像)『盛岡』及び電子地形図25000(地図画像)『茂市、高滝森』を掲載

# 土石流区域調査

様式3-1 危害のおそれのある土地、著しい危害のおそれのある土地の設定図

調査年度 平成30年度

溪流の位置	溪流番号	B104101	溪流名	北川目の沢(3)	所在地	宮古市長沢第2地割
-------	------	---------	-----	----------	-----	-----------

