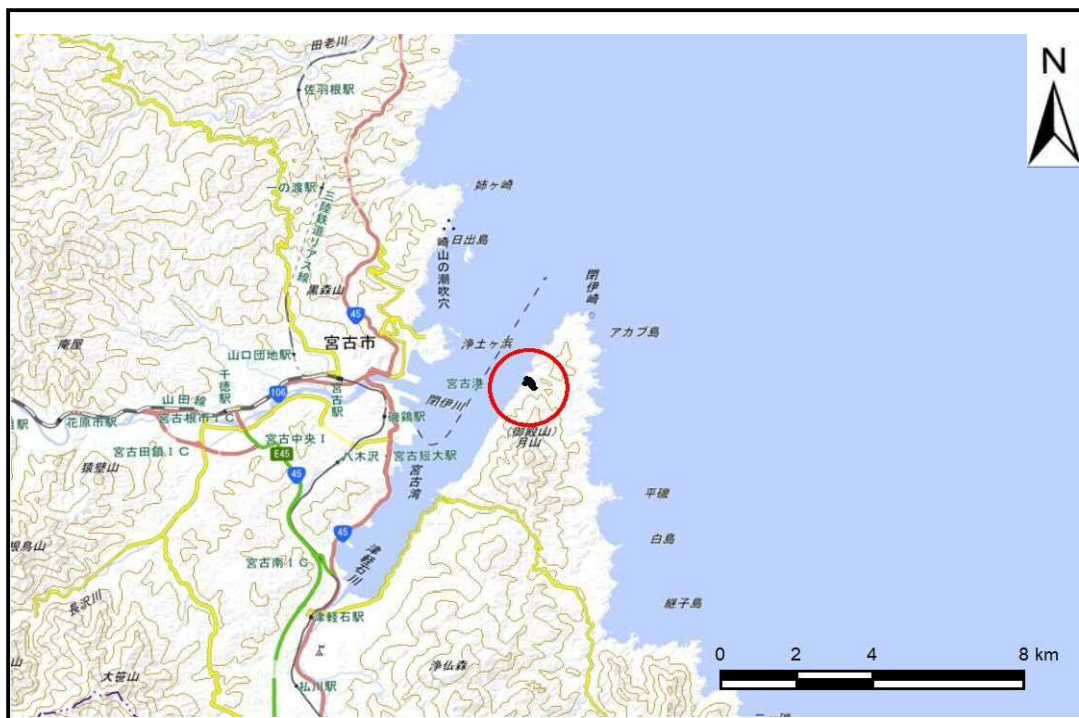


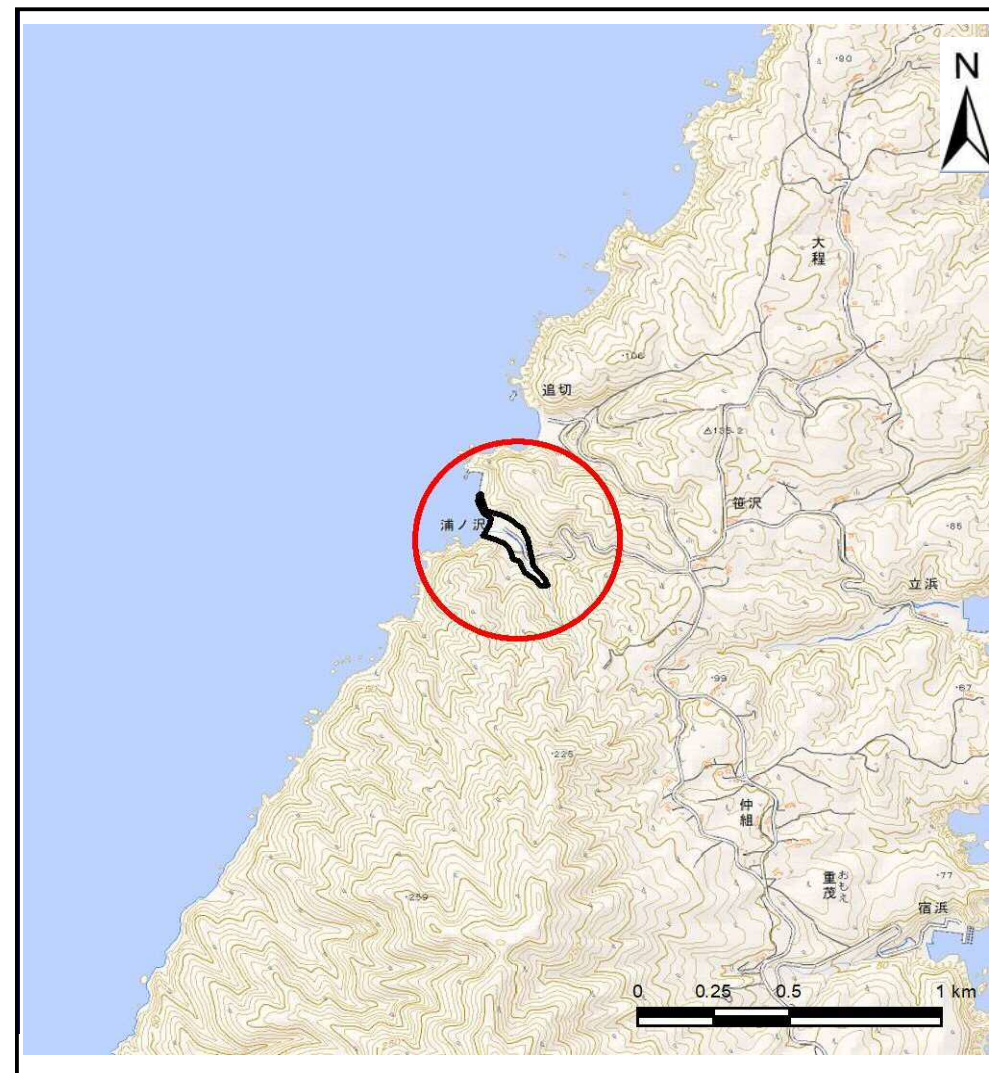
土砂災害防止に関する基礎調査(土石流)

表紙 位置,位置図

自然現象の種類	土石流
溪流番号	B094105
水系名	浦の沢
河川名	浦の沢
溪流名	浦の沢(2)
所在地	宮古市重茂第30地割
調査機関	沿岸広域振興局土木部宮古土木センター



概況図(S=1:200,000)



位置図(S=1:25,000)

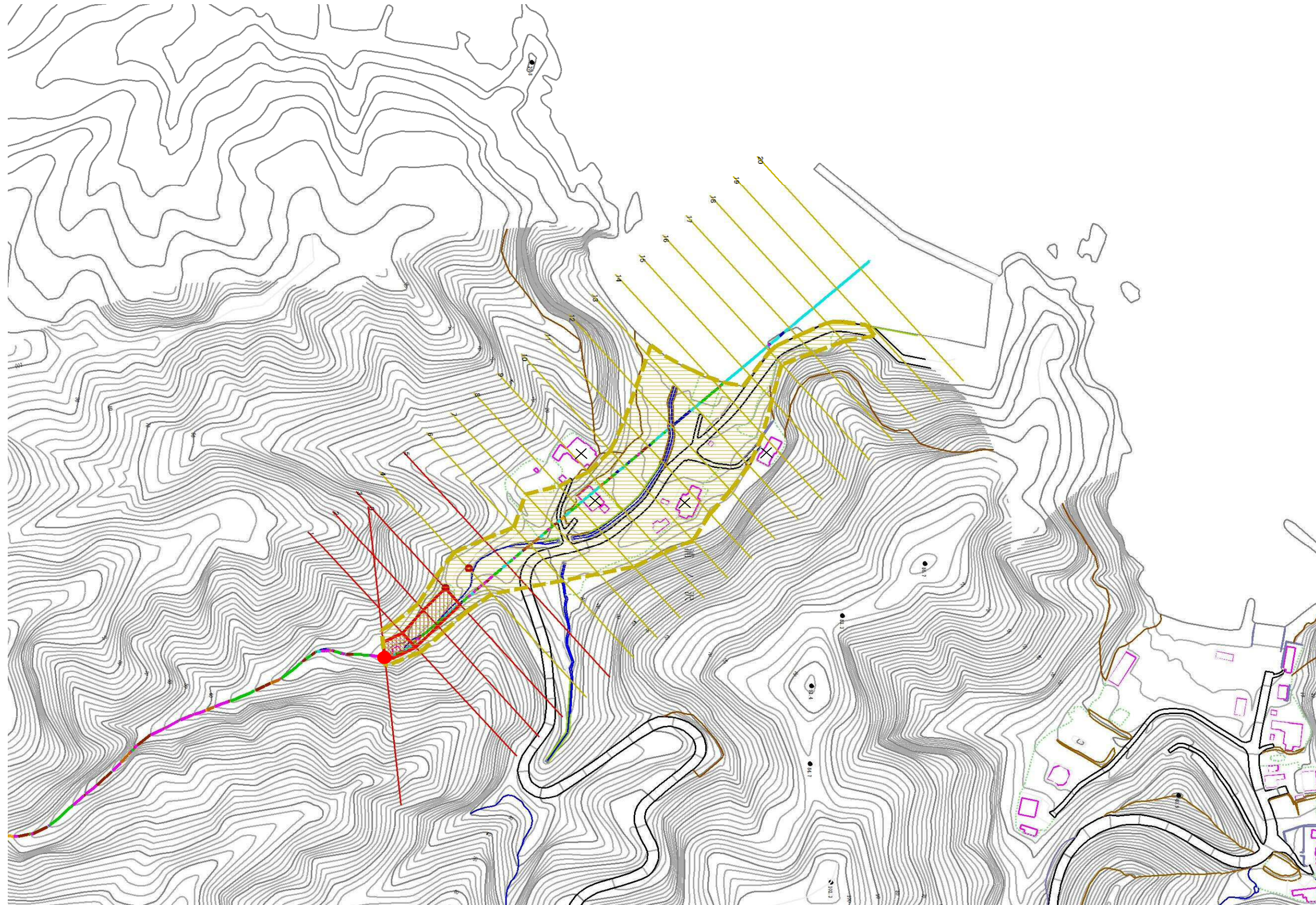
国土地理院の電子地形図200000(地図画像)『盛岡』及び電子地形図25000(地図画像)『宮古、閉伊崎』を掲載

土石流区域調査

様式3-1 危害のおそれのある土地、著しい危害のおそれのある土地の設定図

調査年度 平成30年度

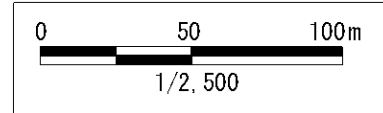
溪流の位置	溪流番号	B094105	溪流名	浦の沢(2)	所在地	宮古市重茂第30地割
-------	------	---------	-----	--------	-----	------------



凡例

- 基準地点
- 流下経路
(流下経路の色区分と溪床勾配)
 - 0° ~ 2°
 - 2° ~ 3°
 - 3° ~ 7°
 - 7° ~ 10°
 - 10° ~ 15°
 - 15° ~ 20°
 - 20° ~ 30°
 - 30° ~
- 横断測線(耐力 ≤ 流体力)
- 横断測線(流体力 < 耐力)

危害のおそれのある土地の区域	土石流により建築物に作用すると想定される力が50kN/m ² を超える区域	
著しい危害のおそれのある土地の区域	土石流の高さが1mを超える区域	
	土石流により建築物に作用すると想定される力が50kN/m ² 以下の区域	
	土石流の高さが1m以下の区域	



土石流区域調書

様式3-2 建築物に作用すると想定される衝撃に関する事項

調査年度 平成30年度

溪流の位置	溪流番号	B094105	溪流名	浦の沢(2)	所在地	宮古市重茂第30地割	
横断測線番号	土石流の高さh(m)	土石流の流体力Fd(kN/m ²)	建築物の耐力P2(kN/m ²)	横断測線番号	土石流の高さh(m)	土石流の流体力Fd(kN/m ²)	建築物の耐力P2(kN/m ²)
No.0	1.09	32.33	7.16				
No.1	1.03	25.10	7.47				
No.2	0.97	22.16	7.82				
No.3	0.64	11.15	11.10				
No.4	0.63	9.81	11.16				
No.5	0.72	11.08	9.96				
No.6	0.65	9.47	10.91				
No.7	0.66	7.50	10.79				
No.8	0.65	7.66	10.89				
No.9	0.67	6.65	10.66				
No.10	0.68	5.95	10.49				
No.11	0.66	6.31	10.76				
No.12	0.67	6.17	10.66				
No.13	0.69	5.67	10.41				
No.14	0.69	5.36	10.31				
No.15	0.71	4.77	10.07				
No.16	0.75	3.92	9.62				
No.17	0.73	4.15	9.85				
No.18	0.80	3.31	9.18				
No.19	0.81	3.14	9.04				
No.20	0.85	2.73	8.67				