

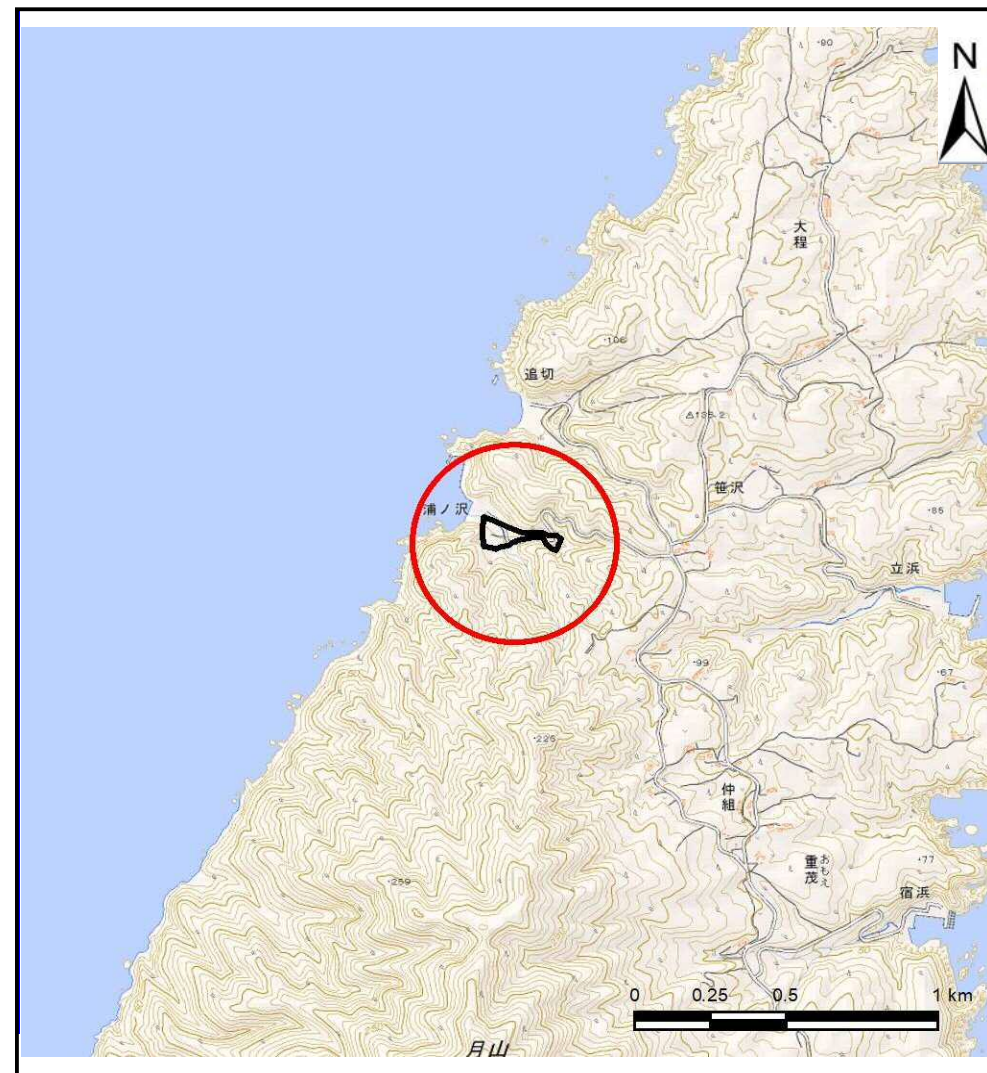
# 土砂災害防止に関する基礎調査(土石流)

表紙 位置,位置図

自然現象の種類	土石流
溪流番号	B094104
水系名	浦の沢
河川名	浦の沢
溪流名	浦の沢
所在地	宮古市重茂第30地割
調査機関	沿岸広域振興局土木部宮古土木センター



概況図(S=1:200,000)



位置図(S=1:25,000)

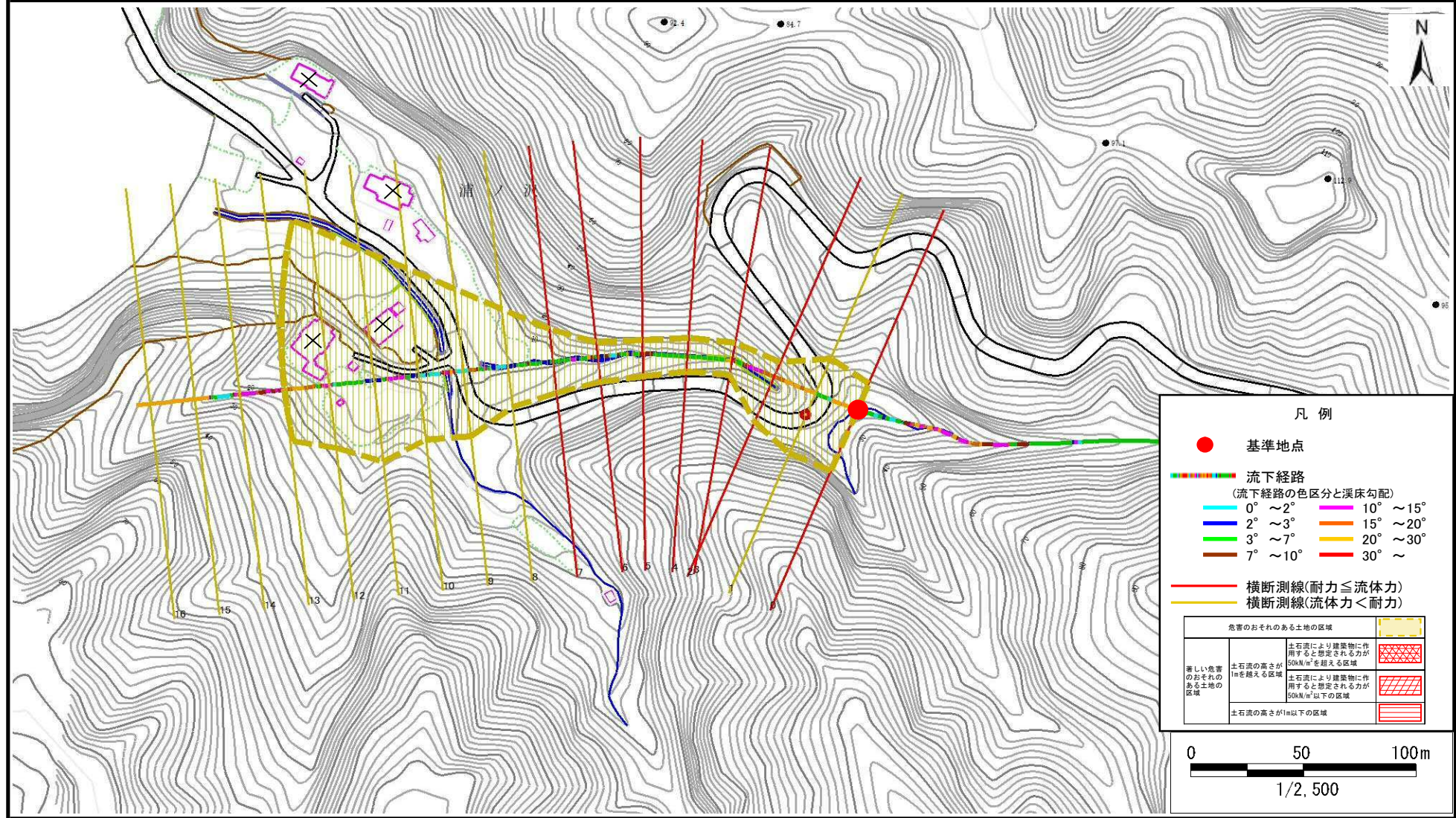
国土地理院の電子地形図200000(地図画像)『盛岡』及び電子地形図25000(地図画像)『宮古、閉伊崎』を掲載

# 土石流区域調査

様式3-1 危害のおそれのある土地、著しい危害のおそれのある土地の設定図

調査年度 平成30年度

溪流の位置 溪流番号 B094104 溪流名 浦の沢 所在地 宮古市重茂第30地割



# 土石流区域調書

様式3-2 建築物に作用すると想定される衝撃に関する事項

調査年度 平成30年度

溪流の位置		溪流番号	溪流名		所在地		
		B094104		浦の沢	宮古市重茂第30地割		
横断測線番号	土石流の高さh(m)	土石流の流体力Fd(kN/m <sup>2</sup> )	建築物の耐力P2(kN/m <sup>2</sup> )	横断測線番号	土石流の高さh(m)	土石流の流体力Fd(kN/m <sup>2</sup> )	建築物の耐力P2(kN/m <sup>2</sup> )
No.0	0.76	15.63	9.53				
No.1	0.59	7.35	11.87				
No.2	1.09	20.40	7.14				
No.3	1.06	21.70	7.29				
No.4	1.04	21.22	7.42				
No.5	1.16	24.56	6.81				
No.6	1.12	23.15	7.01				
No.7	0.82	14.75	8.96				
No.8	0.57	7.84	12.21				
No.9	0.60	5.77	11.61				
No.10	0.61	5.32	11.48				
No.11	0.58	5.86	11.98				
No.12	0.69	3.35	10.41				
No.13	0.00	0.00	0.00				
No.14	0.00	0.00	0.00				
No.15	0.00	0.00	0.00				
No.16	0.00	0.00	0.00				