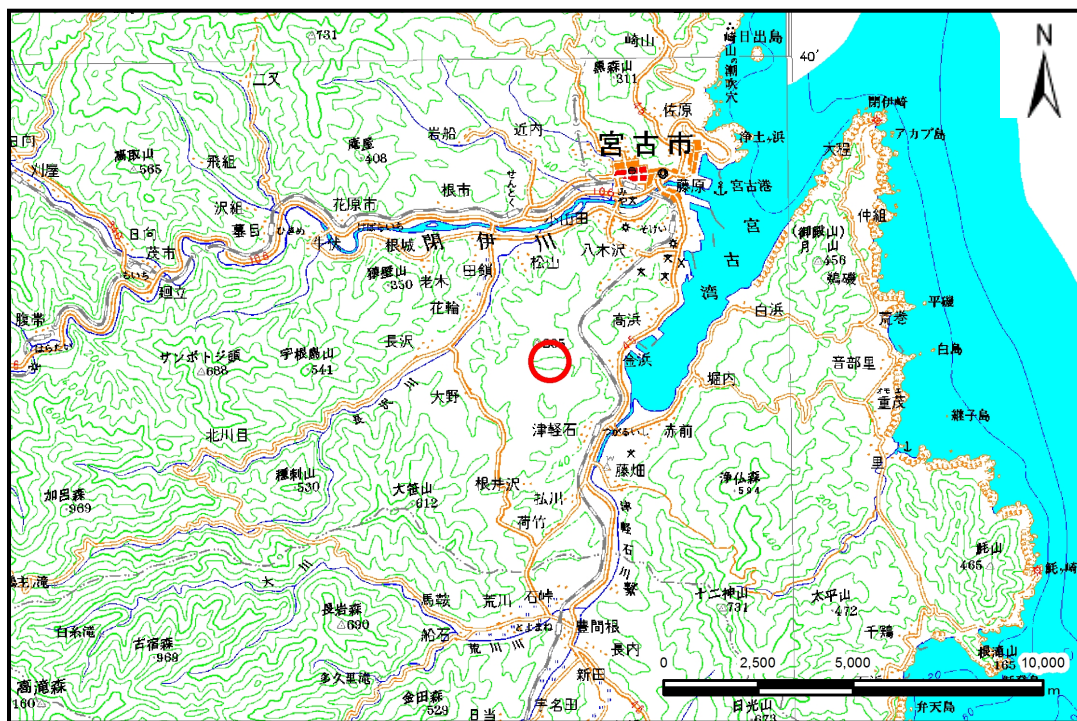


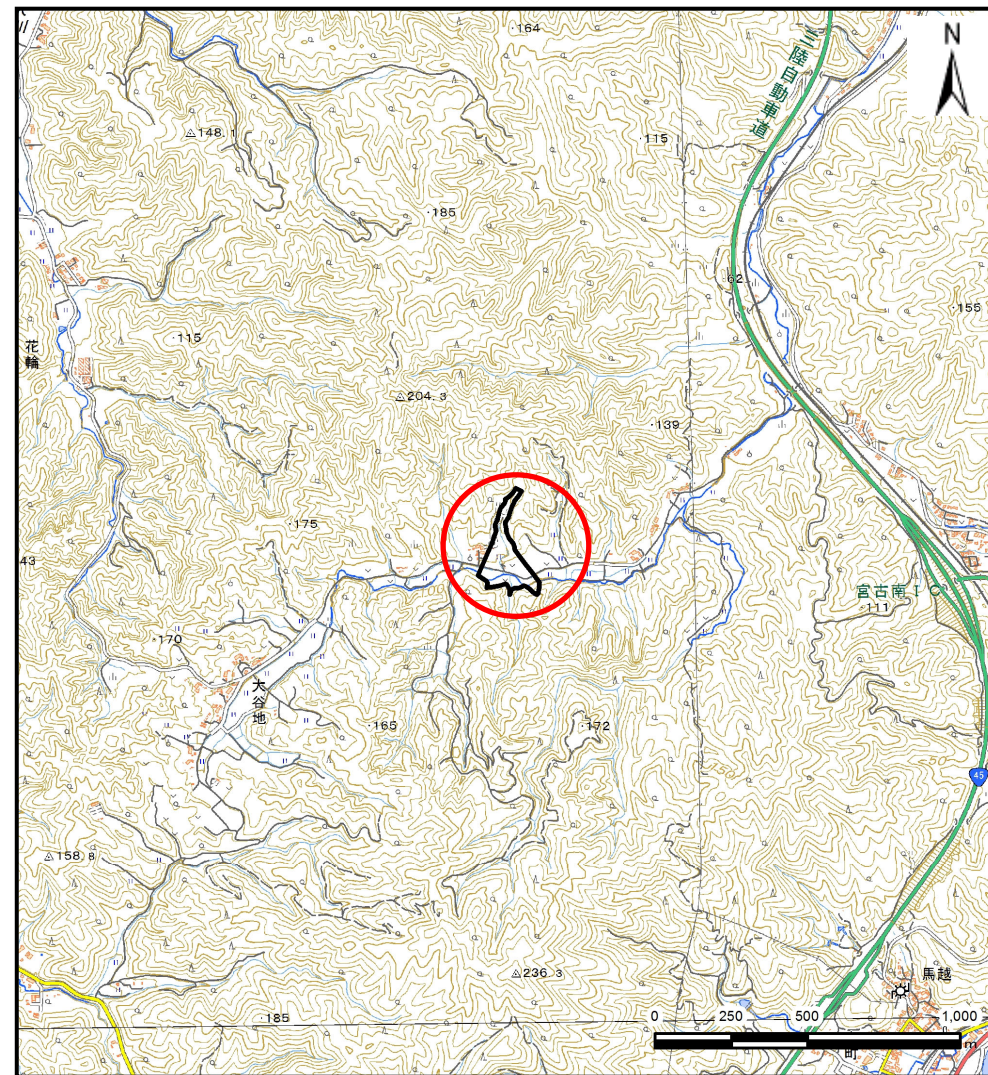
# 土砂災害防止に関する基礎調査(土石流)

表紙 位置,位置図

自然現象の種類	土石流
溪流番号	B093143
水系名	矢木沢川
河川名	矢木沢川
溪流名	大谷地の沢
所在地	宮古市八木沢第9地割
調査機関	岩手県沿岸広域振興局土木部 宮古土木センター



概況図(S=1:200,000)



位置図(S=1:25,000)

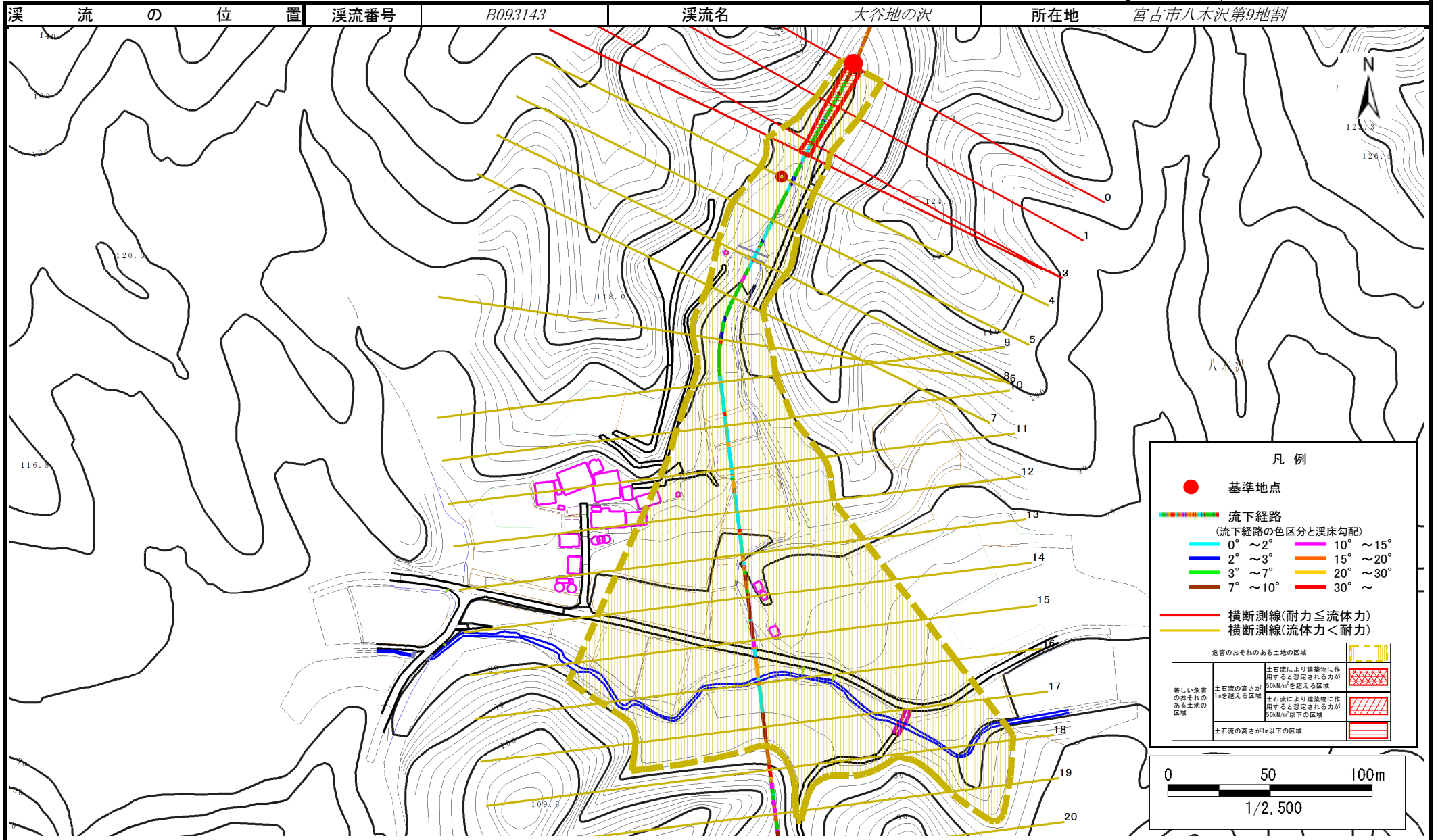
国土地理院の数値地図200,000(地図画像)『盛岡』及び電子地形図25,000『宮古』を記載

岩手県

# 土石流区域調査

様式3-1 危害のおそれのある土地、著しい危害のおそれのある土地の設定図

調査年度 平成30年度



# 土石流区域調書

様式3-2 建築物に作用すると想定される衝撃に関する事項

調査年度 平成30年度

溪流の位置	溪流番号	B093143	溪流名	大谷地の沢	所在地	宮古市八木沢第9地割
-------	------	---------	-----	-------	-----	------------

横断測線番号	土石流の高さh(m)	土石流の流体力Fd(kN/m <sup>2</sup> )	建築物の耐力P2(kN/m <sup>2</sup> )	横断測線番号	土石流の高さh(m)	土石流の流体力Fd(kN/m <sup>2</sup> )	建築物の耐力P2(kN/m <sup>2</sup> )
No.0	0.63	23.92	11.17				
No.1	0.56	17.94	12.50				
No.2	0.62	18.01	11.36				
No.3	0.52	13.65	13.23				
No.4	0.32	6.49	20.35				
No.5	0.38	7.47	17.42				
No.6	0.32	4.80	20.34				
No.7	0.32	4.55	20.43				
No.8	0.32	4.02	20.55				
No.9	0.32	3.75	20.56				
No.10	0.32	3.39	20.51				
No.11	0.33	2.61	20.03				
No.12	0.33	2.56	19.98				
No.13	0.33	2.60	20.14				
No.14	0.32	2.70	20.48				
No.15	0.33	2.58	20.07				
No.16	0.31	2.93	21.30				
No.17	0.34	2.29	19.63				
No.18	0.40	1.24	16.78				
No.19	0.55	0.57	12.52				
No.20	0.53	0.63	13.13				