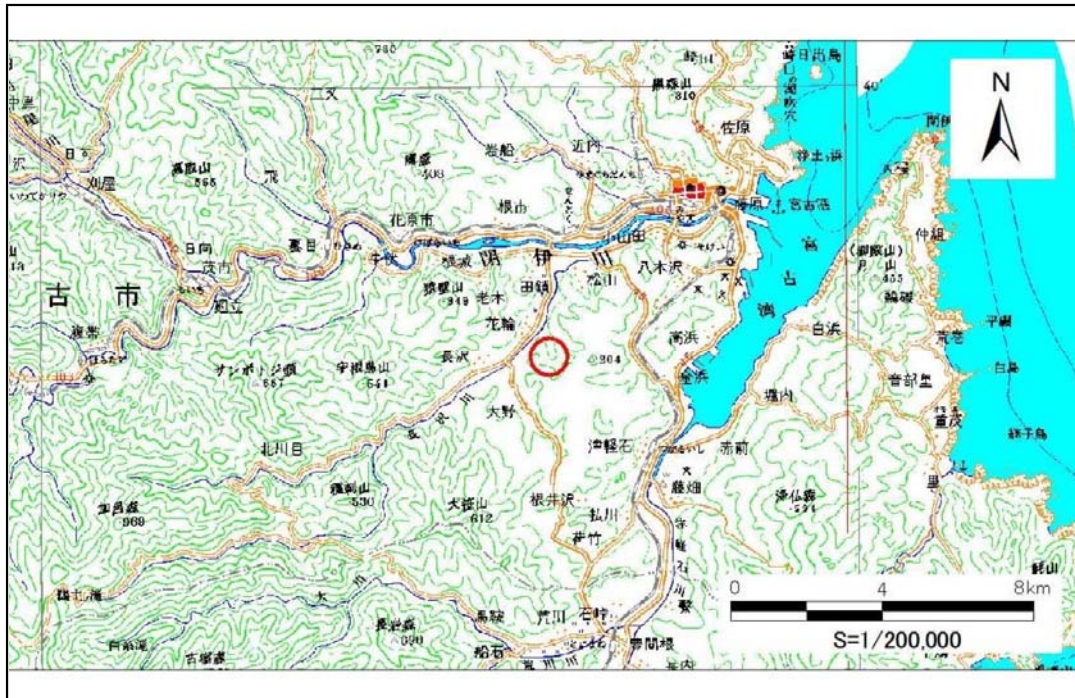


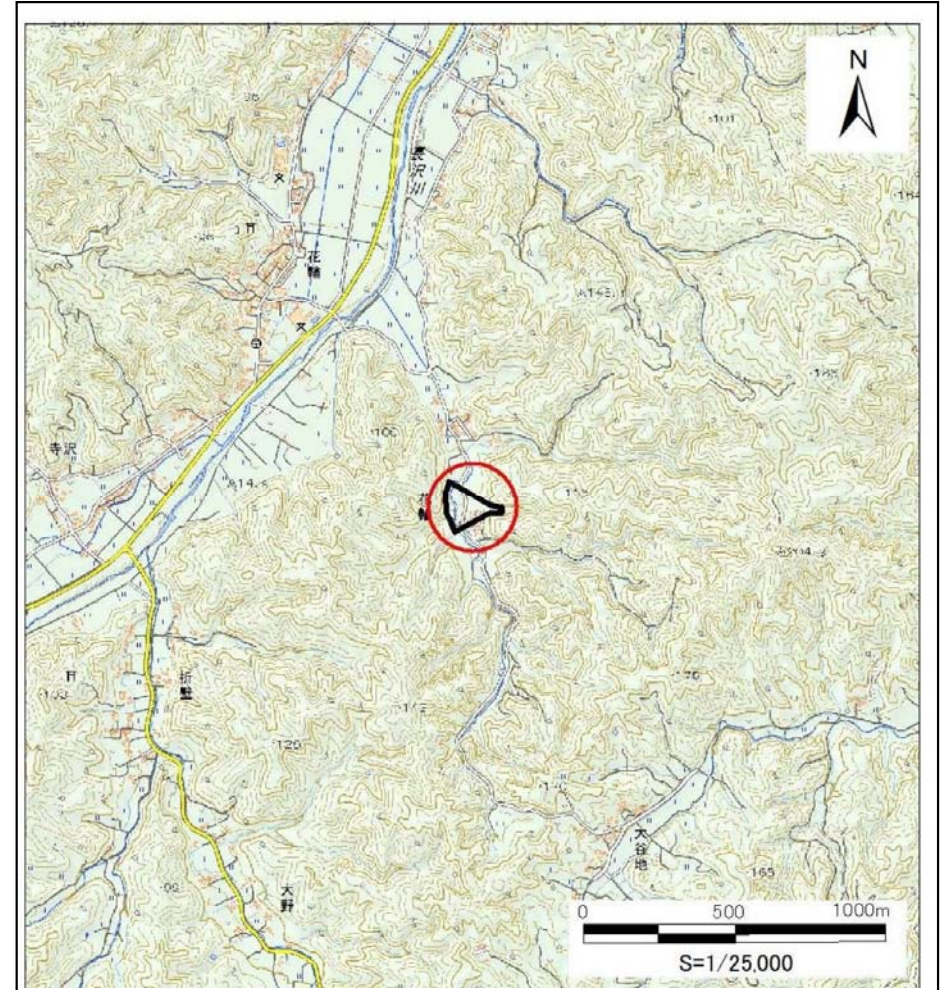
土砂災害防止に関する基礎調査(土石流)

表紙 位置図、概況図

自然現象の種類	土石流
溪流番号	B093139
水系名	閉伊川
河川名	閉伊川
溪流名	花輪の沢(7)
所在地	宮古市花輪第17地割
調査機関	沿岸広域振興局土木部宮古土木センター



概況図 (S=1:200,000)



位置図 (S=1:25,000)

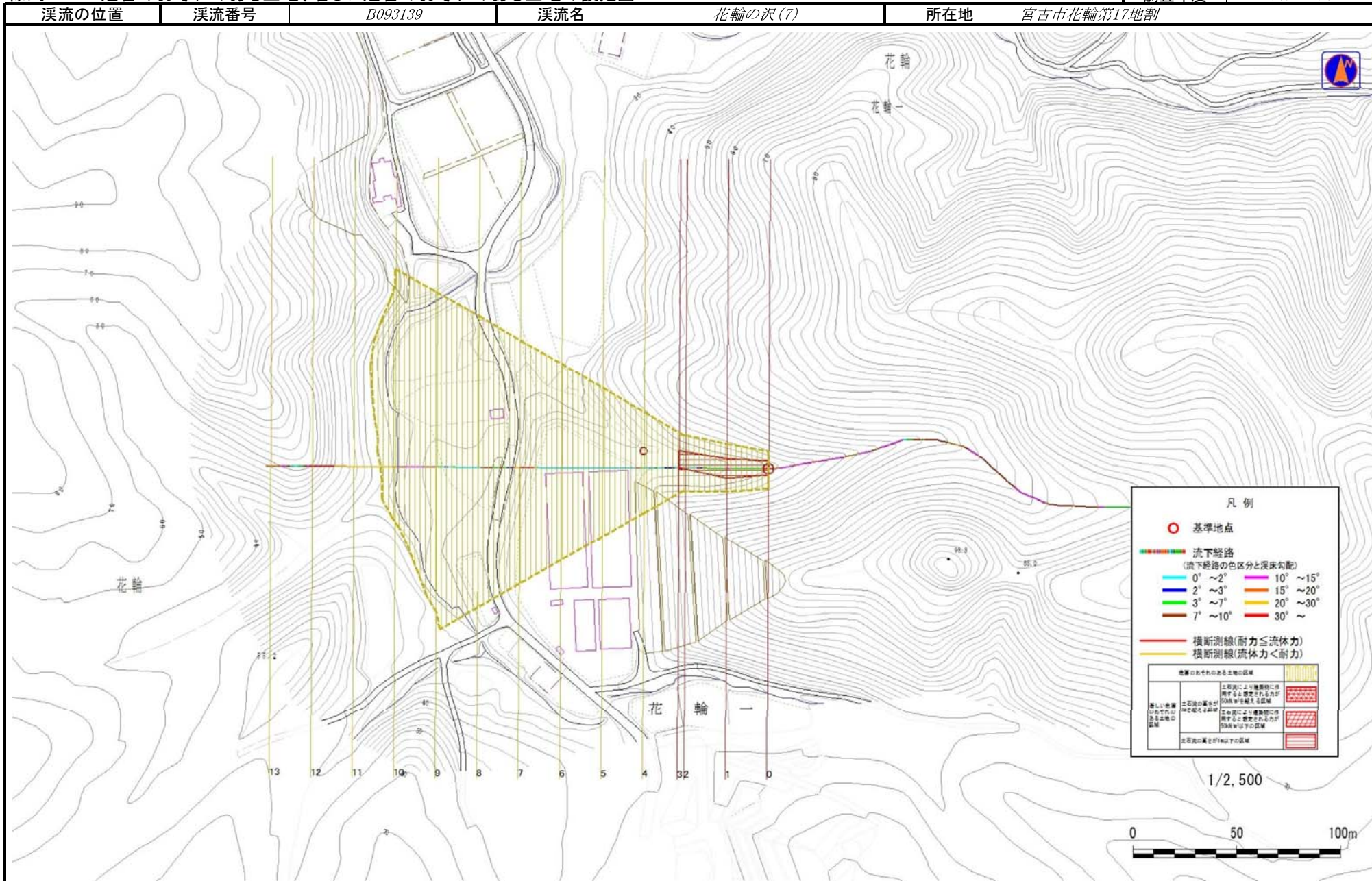
岩手県

国土地理院の電子地形図20000(地図画像)「盛岡」及び電子地形図25000(地図画像)「峠ノ神山、茂市、宮古」を掲載

土石流区域調書

様式3-1 危害のおそれのある土地、著しい危害のおそれのある土地の設定図

調査年度 平成29年度



土石流区域調査

様式3-2 建築物に作用すると想定される衝撃に関する事項

調査年度 平成29年度

渓流の位置	渓流番号	B093139	溪流名	花輪の沢(7)	所在地	宮古市花輪第17地割
-------	------	---------	-----	---------	-----	------------

横断測線番号	土石流の高さh(m)	土石流の流体力Fd(kN/m ²)	建築物の耐力P2(kN/m ²)	横断測線番号	土石流の高さh(m)	土石流の流体力Fd(kN/m ²)	建築物の耐力P2(kN/m ²)
No.0	0.82	25.44	8.94				
No.1	0.65	18.25	10.89				
No.2	0.69	18.50	10.37				
No.3	0.64	16.86	11.00				
No.4	0.43	8.99	15.71				
No.5	0.42	7.65	16.17				
No.6	0.41	6.42	16.50				
No.7	0.41	6.31	16.52				
No.8	0.40	5.87	16.60				
No.9	0.40	4.74	16.64				
No.10	0.41	4.28	16.55				
No.11	0.52	1.54	13.25				
No.12	0.00	0.00	0.00				
No.13	0.00	0.00	0.00				