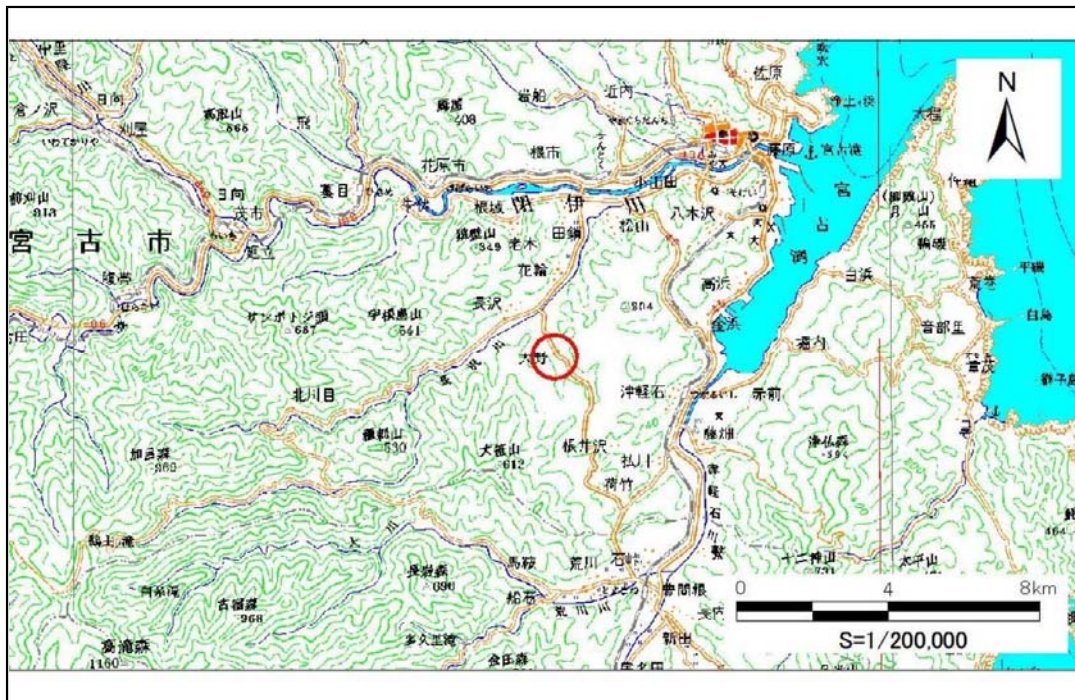


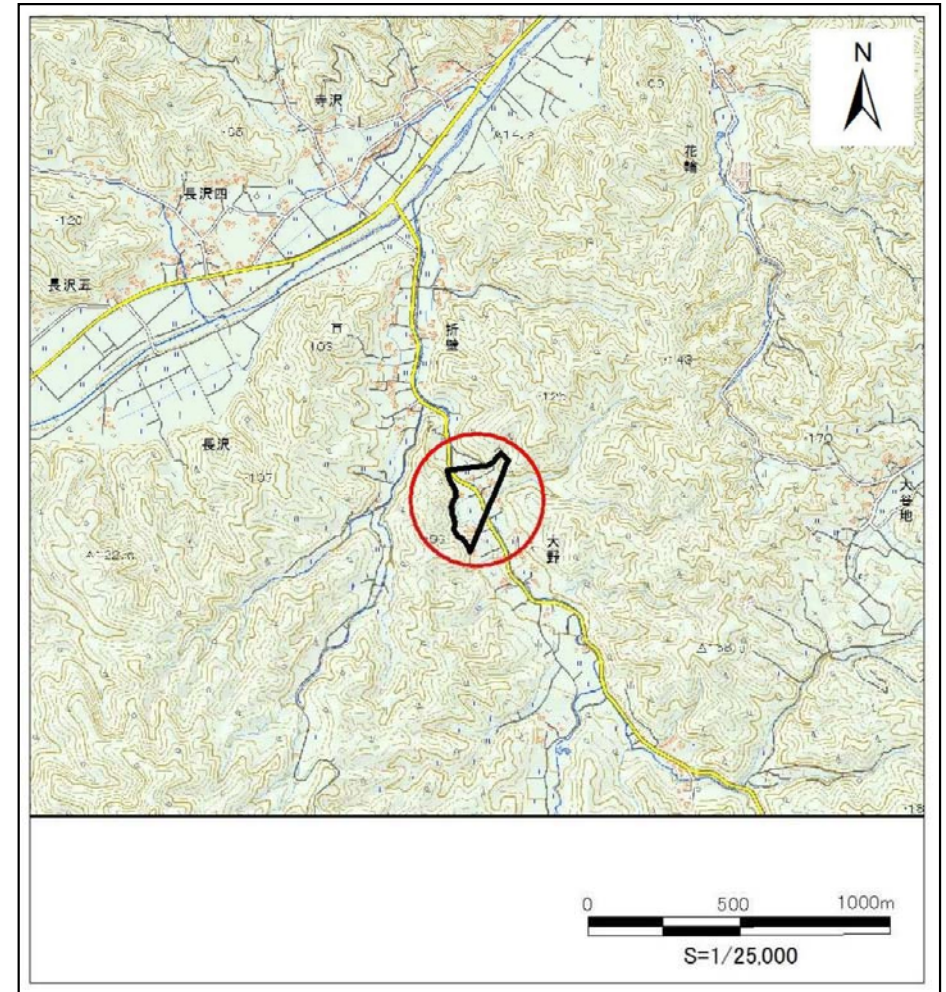
土砂災害防止に関する基礎調査(土石流)

表紙 位置図、概況図

自然現象の種類	土石流
溪流番号	B093138
水系名	閉伊川
河川名	閉伊川
溪流名	大野の沢
所在地	宮古市長沢第24地割
調査機関	沿岸広域振興局土木部宮古土木センター



概況図 (S=1:200,000)



位置図 (S=1:25,000)

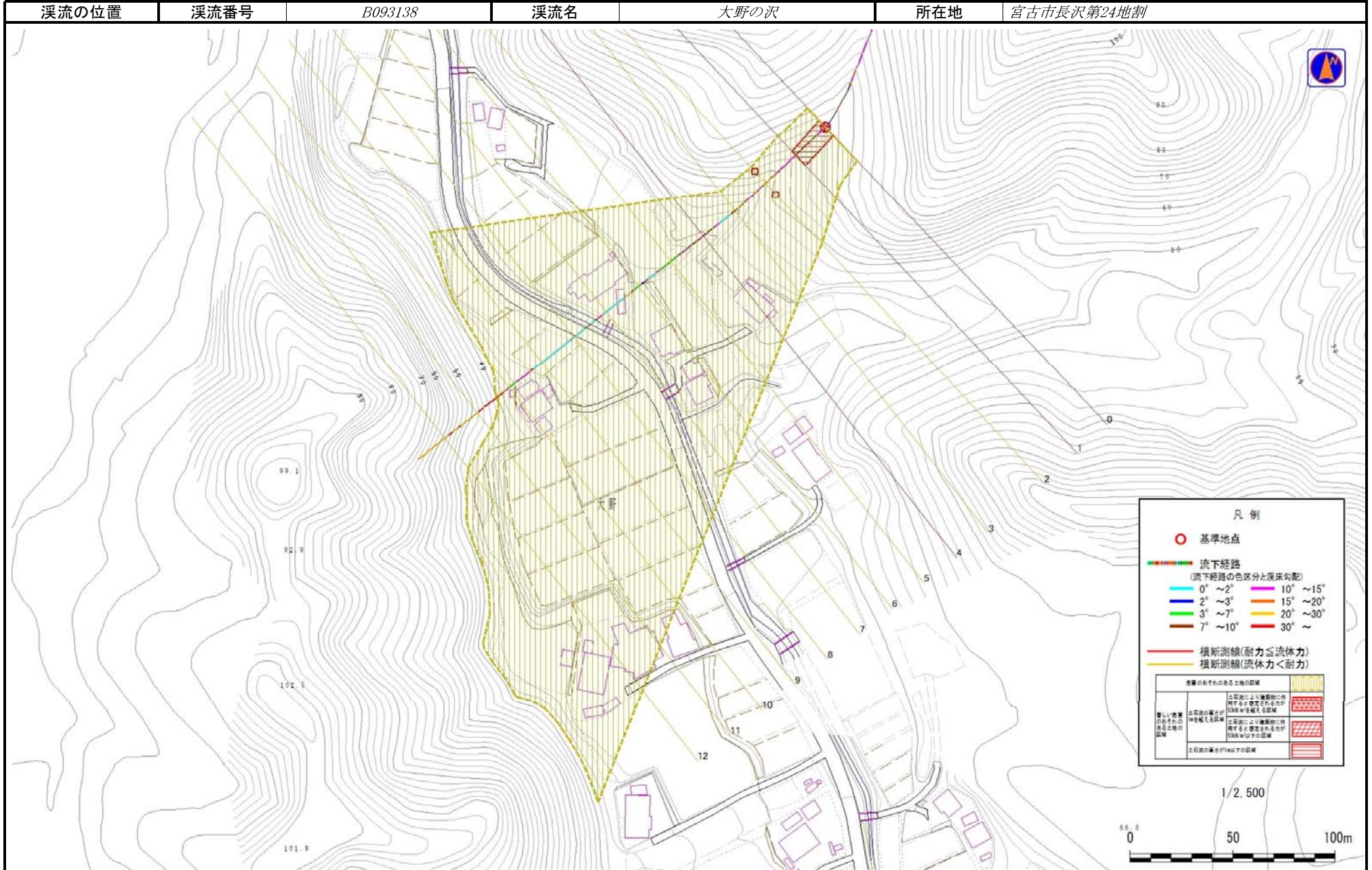
岩手県

国土地理院の電子地形図20000(地図画像)「盛岡」及び電子地形図25000(地図画像)「峠ノ神山、茂市、宮古」を掲載

土石流区域調書

様式3-1 危害のおそれのある土地、著しい危害のおそれのある土地の設定図

調査年度 平成29年度



凡例

- 基準地点
- 流下経路
(流下経路の色区分と坡度勾配)
- 0° ~ 2° 10° ~ 15°
- 2° ~ 3° 15° ~ 20°
- 3° ~ 7° 20° ~ 30°
- 7° ~ 10° 30° ~
- 横断測線(耐力 ≤ 流体力)
- 横断測線(流体力 < 耐力)

危害のおそれのある土地の区域	
著しい危害のおそれのある土地の区域	<ul style="list-style-type: none"> 土砂流により建築物に作用する土砂の侵入が容易な区域 土砂流の発生が土砂の侵入を招く区域 土砂流により建築物に作用する土砂の侵入が容易な区域 土砂流の発生が土砂の侵入を招く区域
危害のおそれのある土地の区域	<ul style="list-style-type: none"> 土砂流により建築物に作用する土砂の侵入が容易な区域 土砂流の発生が土砂の侵入を招く区域

土石流区域調査書

様式3-2 建築物に作用すると想定される衝撃に関する事項

調査年度	平成29年度
所在地	宮古市長沢第24地割

溪流の位置	溪流番号	B093138	溪流名	大野の沢	所在地		
横断測線番号	土石流の高さh(m)	土石流の流体力Fd(kN/m ²)	建築物の耐力P2(kN/m ²)	横断測線番号	土石流の高さh(m)	土石流の流体力Fd(kN/m ²)	建築物の耐力P2(kN/m ²)
No.0	0.57	17.62	12.21				
No.1	0.52	13.50	13.22				
No.2	0.40	9.37	16.92				
No.3	0.39	9.58	17.10				
No.4	0.56	14.69	12.44				
No.5	0.40	9.35	16.93				
No.6	0.39	8.81	17.20				
No.7	0.38	8.15	17.55				
No.8	0.36	6.28	18.46				
No.9	0.35	4.94	18.93				
No.10	0.35	3.48	18.87				
No.11	0.49	1.03	14.02				
No.12	0.00	0.00	0.00				