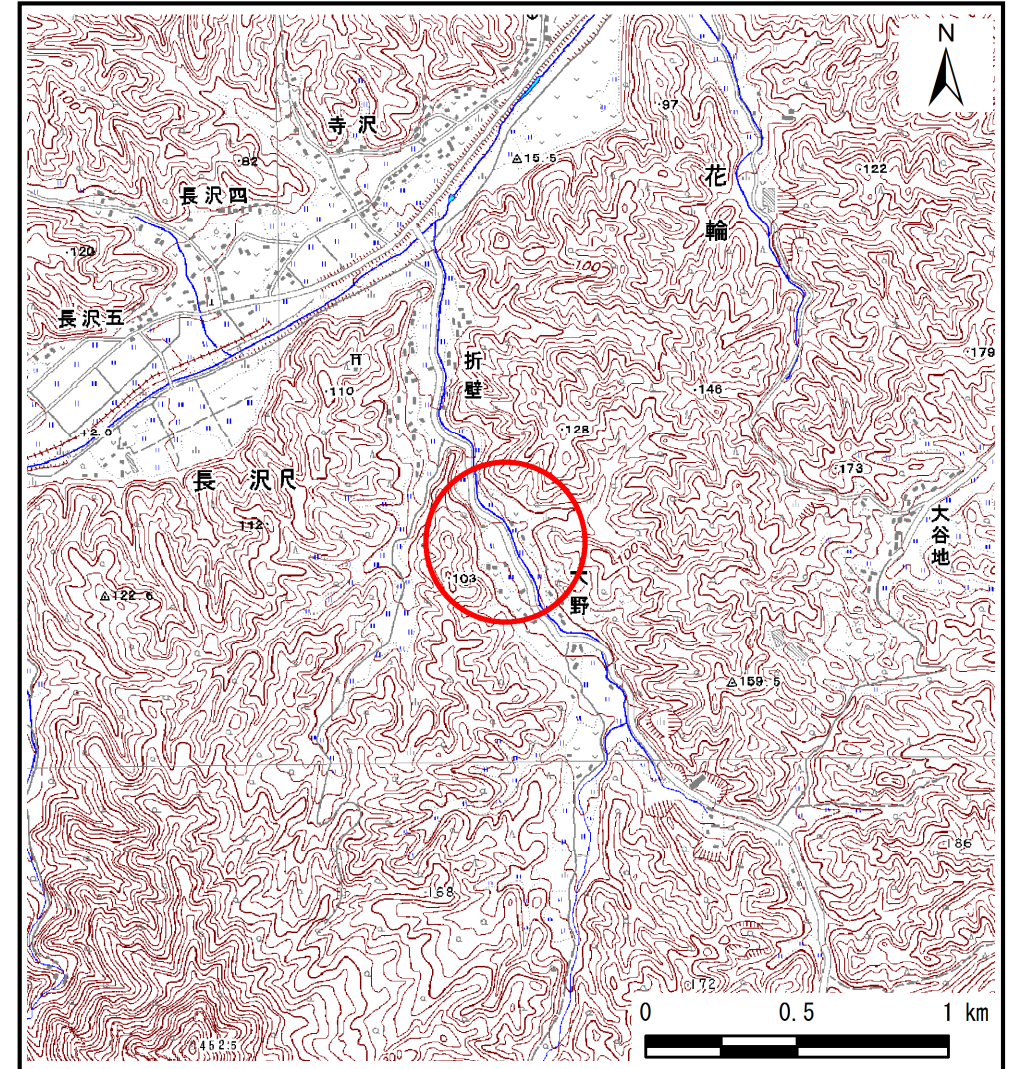
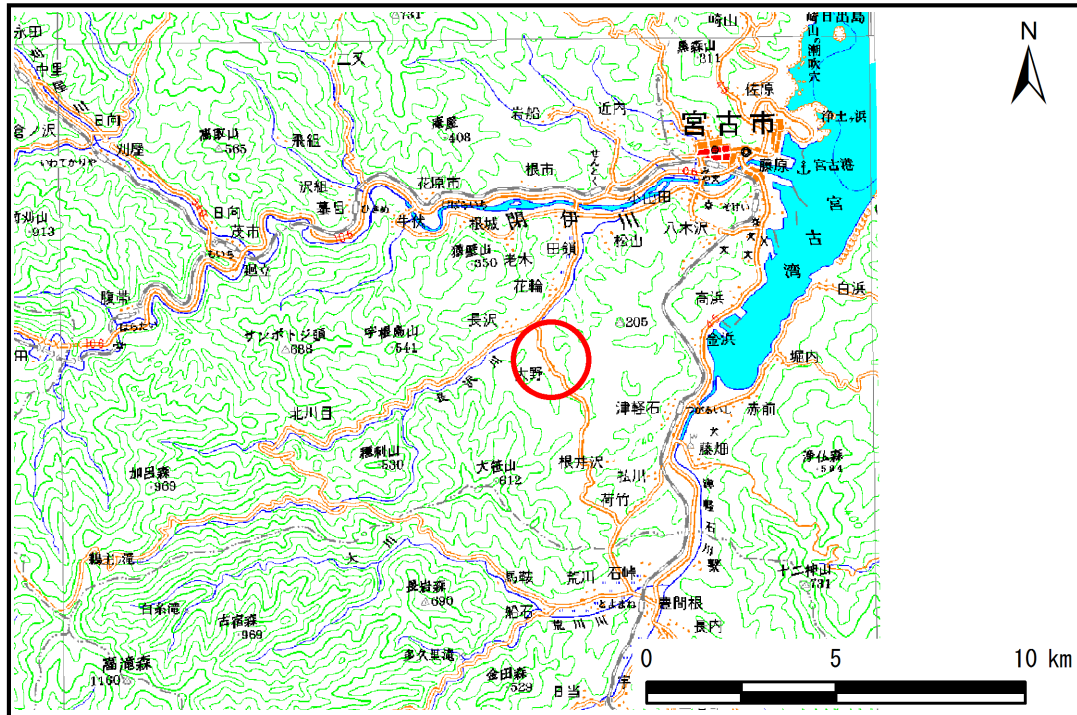


土砂災害防止に関する基礎調査(土石流)

表紙 位置,位置図

自然現象の種類	土石流
溪流番号	B093137
水系名	閉伊川
河川名	長沢川
溪流名	大野の沢(4)
所在地	宮古市長沢第23地割
調査機関	沿岸広域振興局土木部宮古土木センター

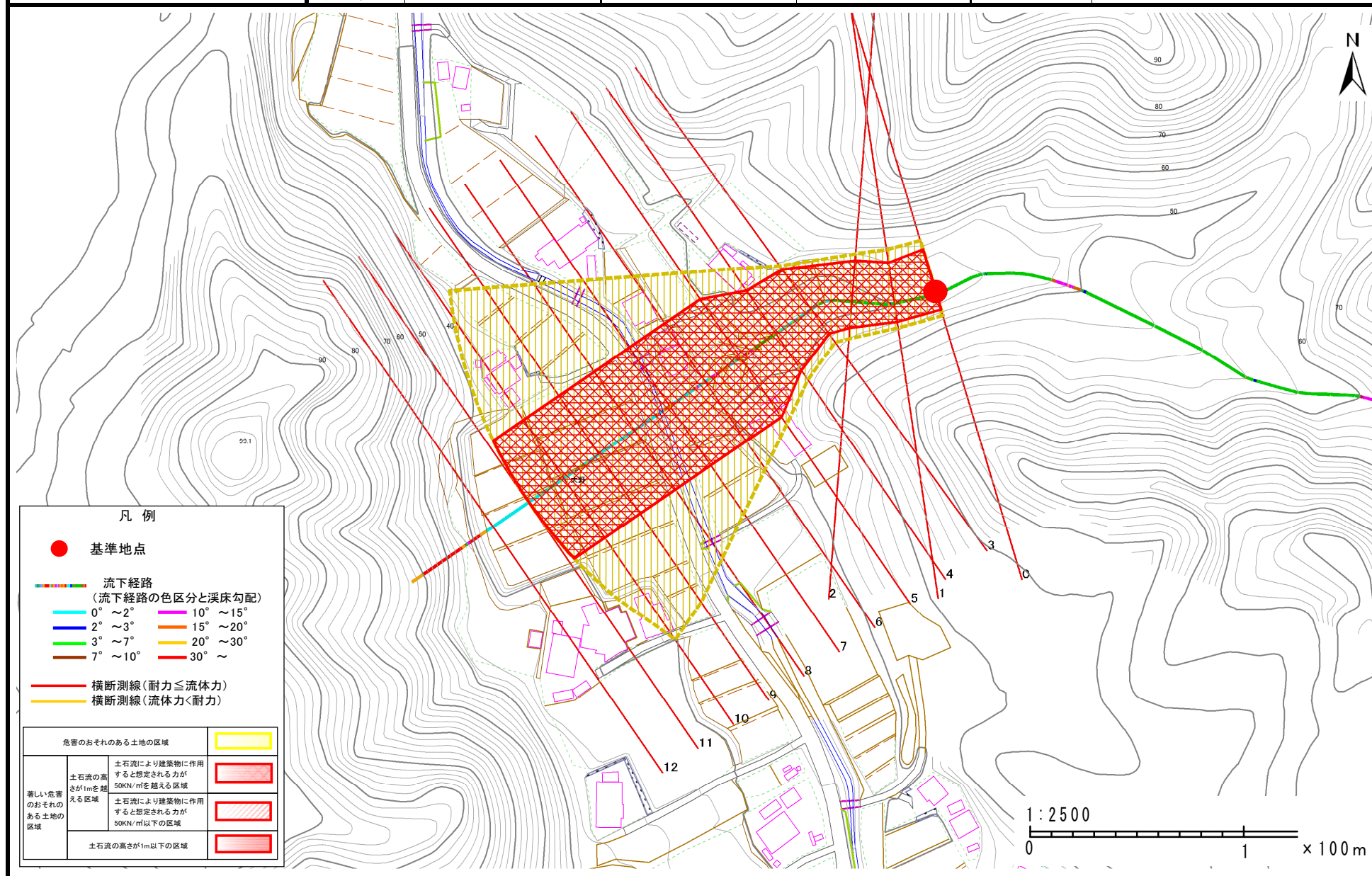


土石流区域調査書

様式3-1 危害のおそれのある土地、著しい危害のおそれのある土地の設定図

調査年度 平成27年度

溪流の位置 溪流番号 B093137 溪流名 大野の沢(4) 所在地 宮古市長沢第23地割



凡例

- 基準地点
- 流下経路 (流下経路の色区分と渓床勾配)
 - 0° ~ 2° (Blue)
 - 2° ~ 3° (Green)
 - 3° ~ 7° (Yellow)
 - 7° ~ 10° (Orange)
 - 10° ~ 15° (Purple)
 - 15° ~ 20° (Pink)
 - 20° ~ 30° (Light Red)
 - 30° ~ (Dark Red)
- 横断測線 (耐力 ≤ 流体力)
- 横断測線 (流体力 < 耐力)

危害のおそれのある土地の区域		[Yellow Hatched Box]
著しい危害のおそれのある土地の区域	土石流の高さが1mを超える区域	[Red Hatched Box]
	土石流により建築物に作用すると想定される力が50KN/mを超える区域	[Red Hatched Box]
	土石流により建築物に作用すると想定される力が50KN/m以下の区域	[Red Hatched Box]
土石流の高さが1m以下の区域		[Red Hatched Box]

1:2500
0 1 x 100m

