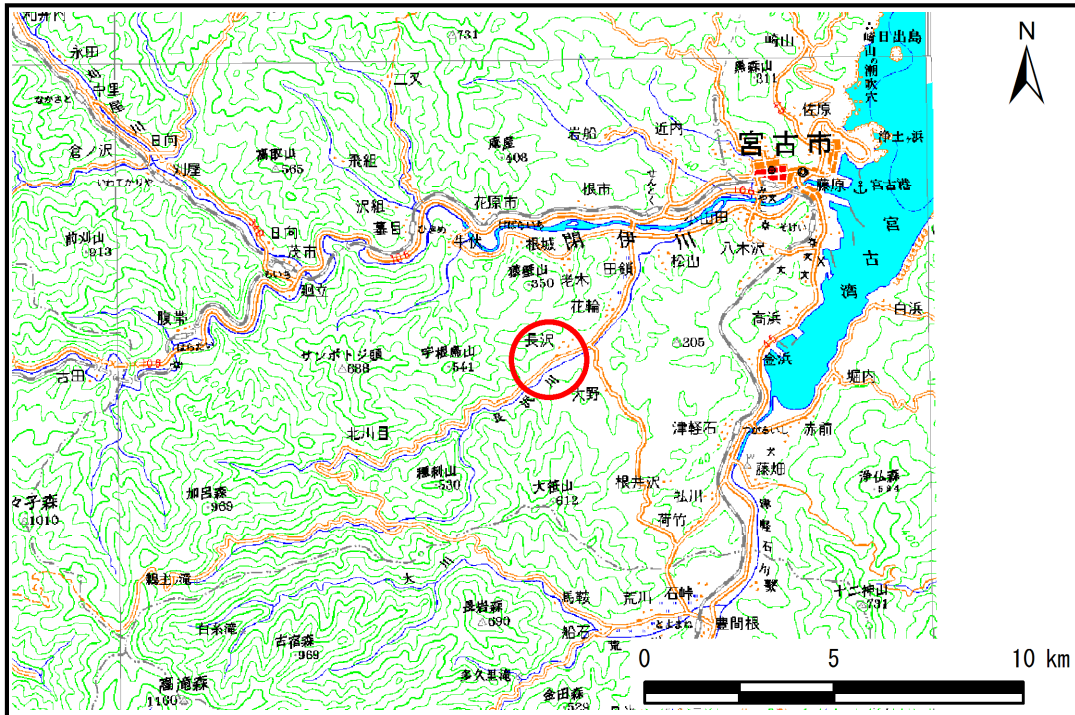


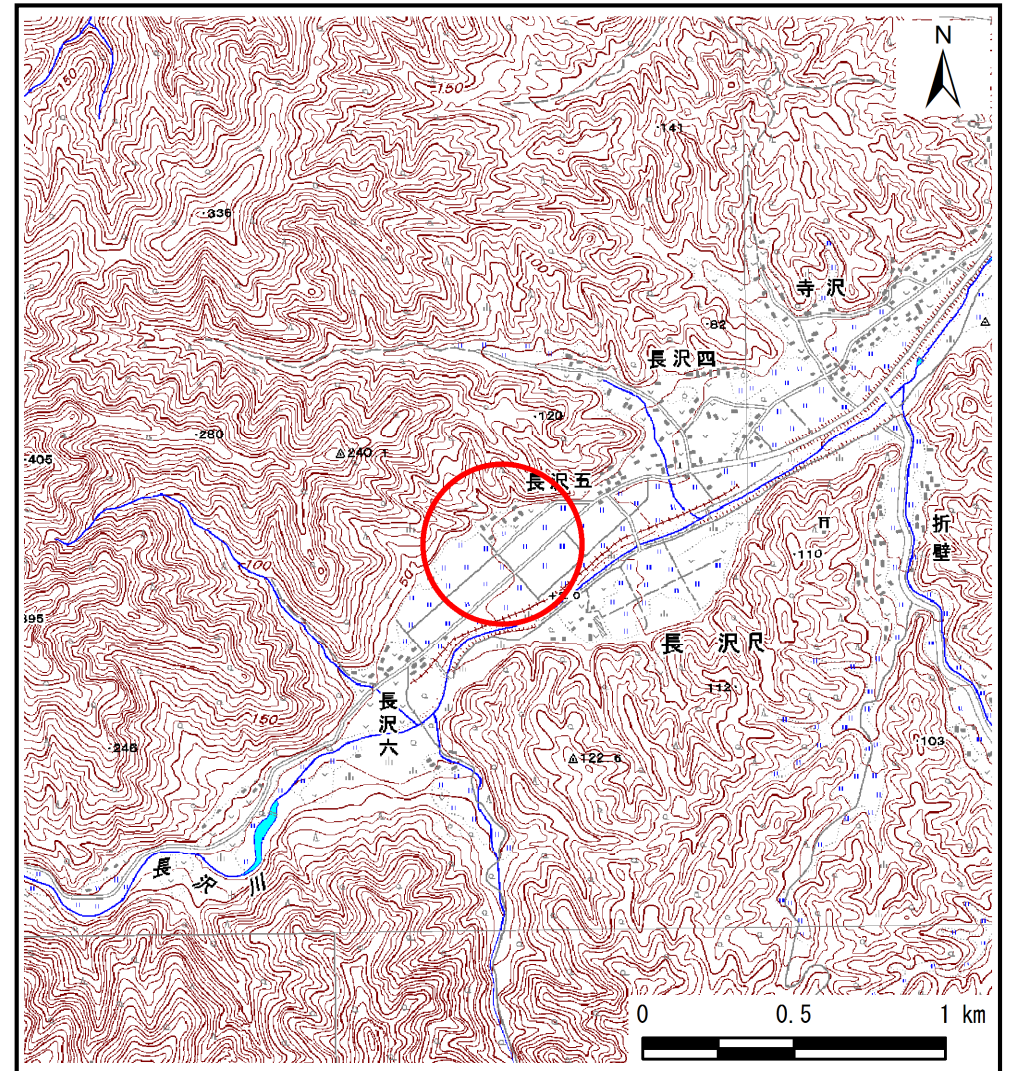
土砂災害防止に関する基礎調査(土石流)

表紙 位置,位置図

自然現象の種類	土石流
溪流番号	B093132
水系名	閉伊川
河川名	長沢川
溪流名	長沢五の沢(2)
所在地	宮古市長沢第9地割
調査機関	沿岸広域振興局土木部宮古土木センター



位置図(S=1:200,000)



概況図(S=1:25,000)

土石流区域調査

様式3-1 危害のおそれのある土地、著しい危害のおそれのある土地の設定図

調査年度 平成27年度

溪流の位置 溪流番号 B093132 溪流名 長沢五の沢(2) 所在地 宮古市長沢第9地割

