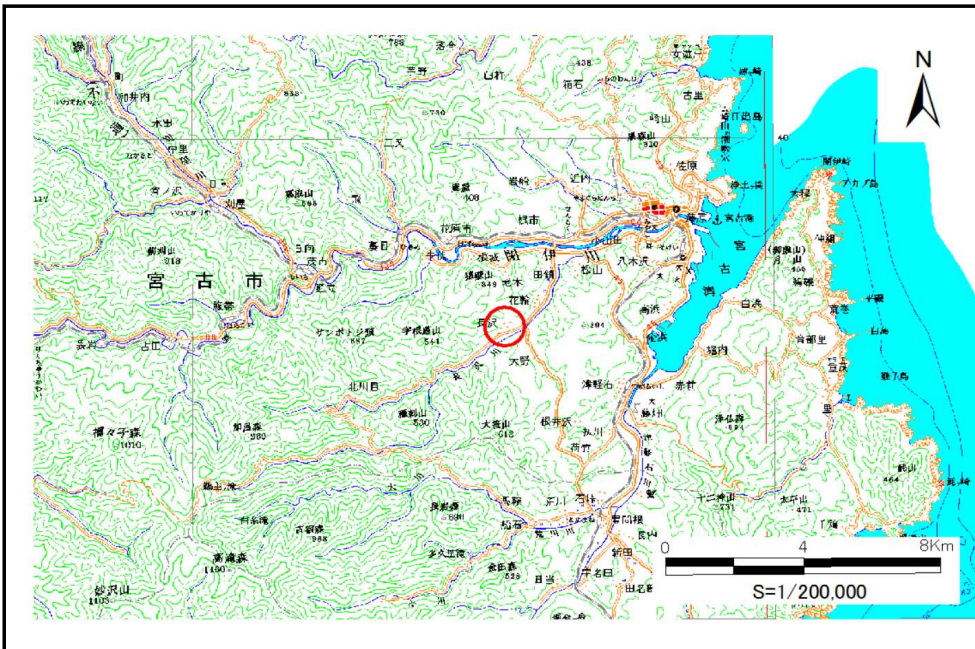


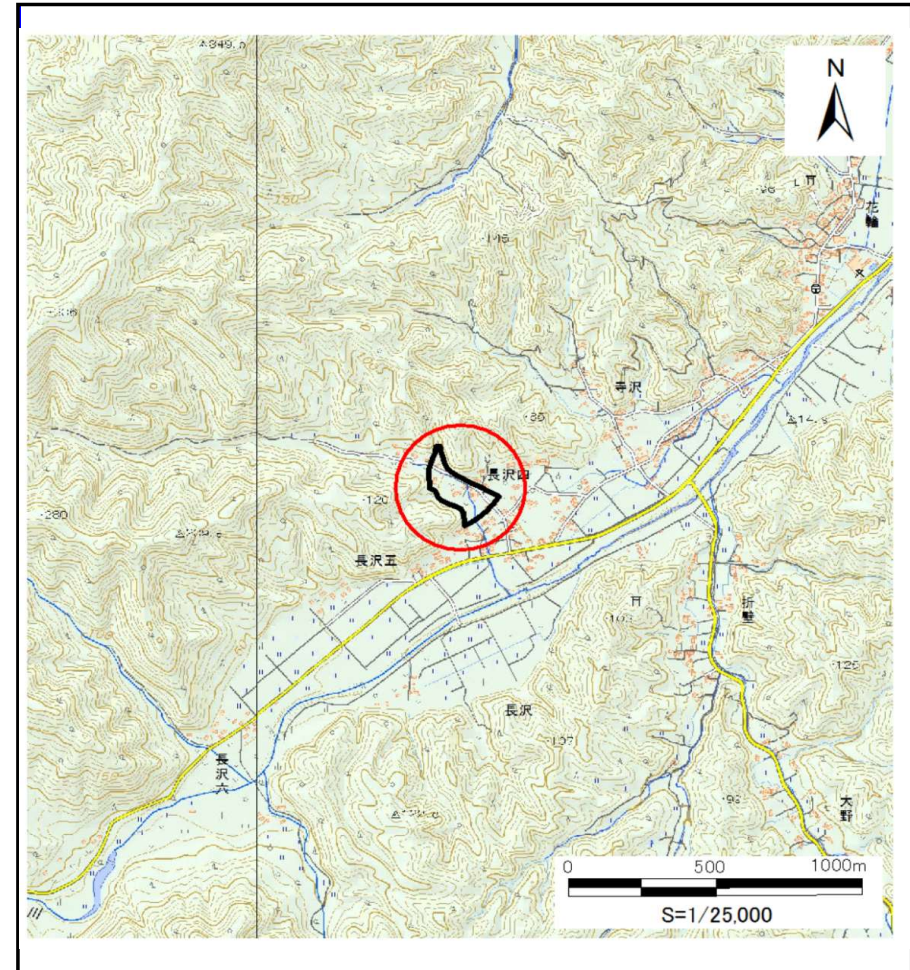
土砂災害防止に関する基礎調査(土石流)

表紙 位置図,概況図

自然現象の種類	土石流
溪流番号	B093130
水系名	閉伊川
河川名	長沢川
溪流名	長沢四の沢
所在地	宮古市長沢第16地割
調査機関	沿岸広域振興局土木部宮古土木センター



概況図(S=1:200,000)



位置図(S=1:25,000)

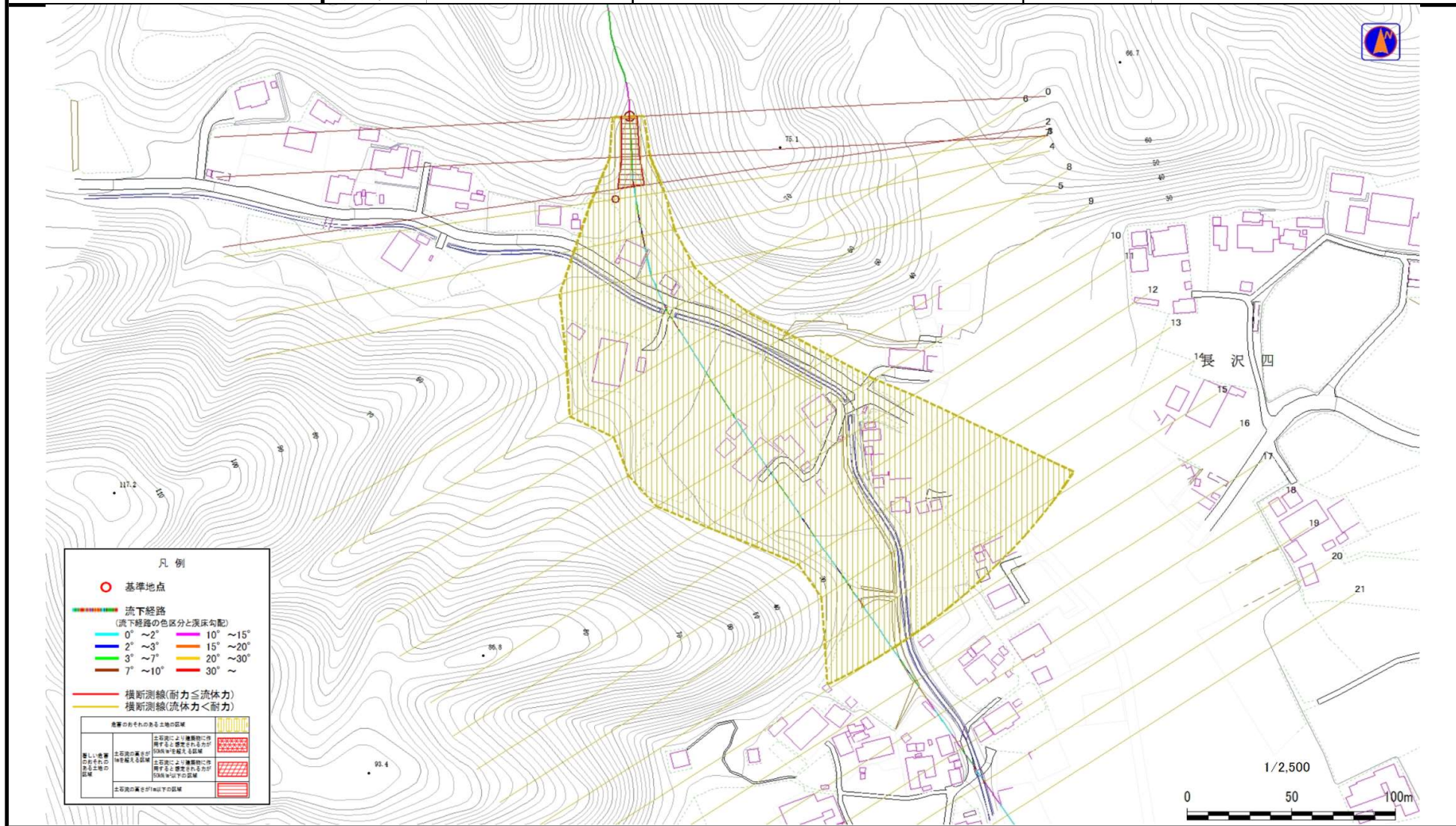
国土地理院の電子地形図20000(地図画像)「盛岡」及び電子地形図25000(地図画像)「峠ノ神山、茂市、宮古」を掲載

土石流区域調査

様式3-1 危害のおそれのある土地、著しい危害のおそれのある土地の設定図

調査年度 平成29年度

溪流の位置 溪流番号 B093130 溪流名 長沢四の沢 所在地 宮古市長沢第16地割



土石流区域調書

様式3-2 建築物に作用すると想定される衝撃に関する事項

調査年度	平成29年度
------	--------

溪流の位置	溪流番号	B093130	溪流名	長沢四の沢	所在地	宮古市長沢第16地割	
横断測線番号	土石流の高さh(m)	土石流の流体力Fd(kN/m ²)	建築物の耐力P2(kN/m ²)	横断測線番号	土石流の高さh(m)	土石流の流体力Fd(kN/m ²)	建築物の耐力P2(kN/m ²)
No.0	0.91	20.55	8.22				
No.1	0.83	17.01	8.87				
No.2	0.65	11.80	10.90				
No.3	0.51	8.36	13.56				
No.4	0.50	7.17	13.65				
No.5	0.50	6.79	13.65				
No.6	0.50	5.99	13.61				
No.7	0.51	5.52	13.54				
No.8	0.52	4.81	13.35				
No.9	0.52	4.51	13.24				
No.10	0.53	3.99	12.98				
No.11	0.56	3.26	12.45				
No.12	0.57	3.08	12.28				
No.13	0.58	2.91	12.10				
No.14	0.61	2.40	11.47				
No.15	0.61	2.37	11.43				
No.16	0.62	2.33	11.37				
No.17	0.69	1.72	10.30				
No.18	0.60	2.26	11.60				
No.19	0.73	1.52	9.88				
No.20	0.68	1.74	10.47				
No.21	0.68	1.73	10.43				