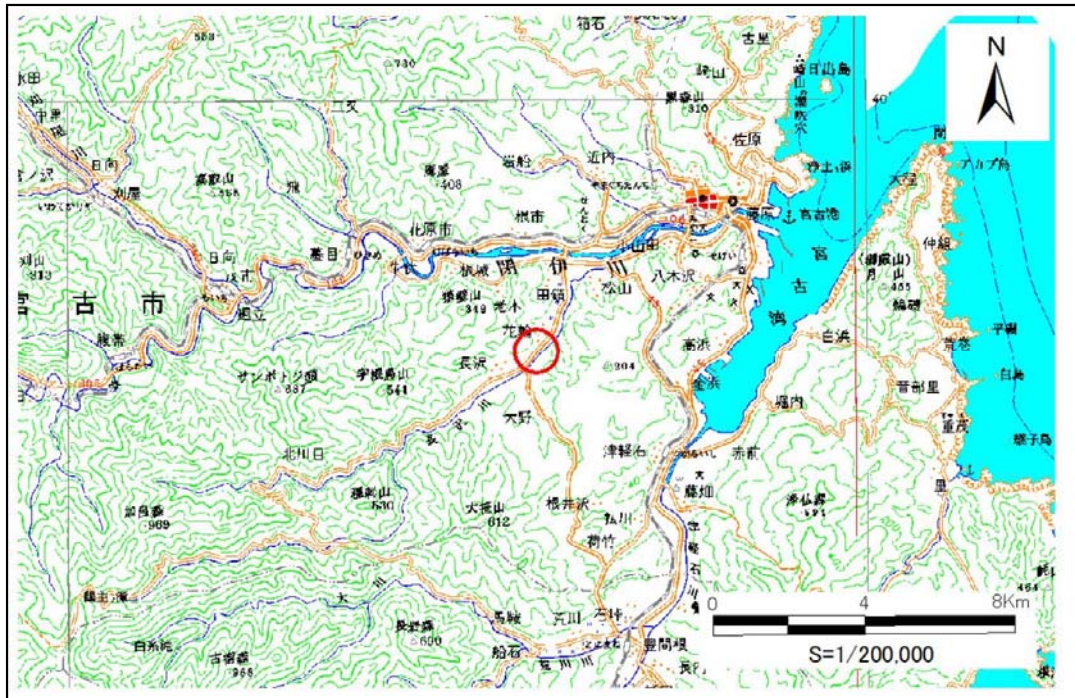


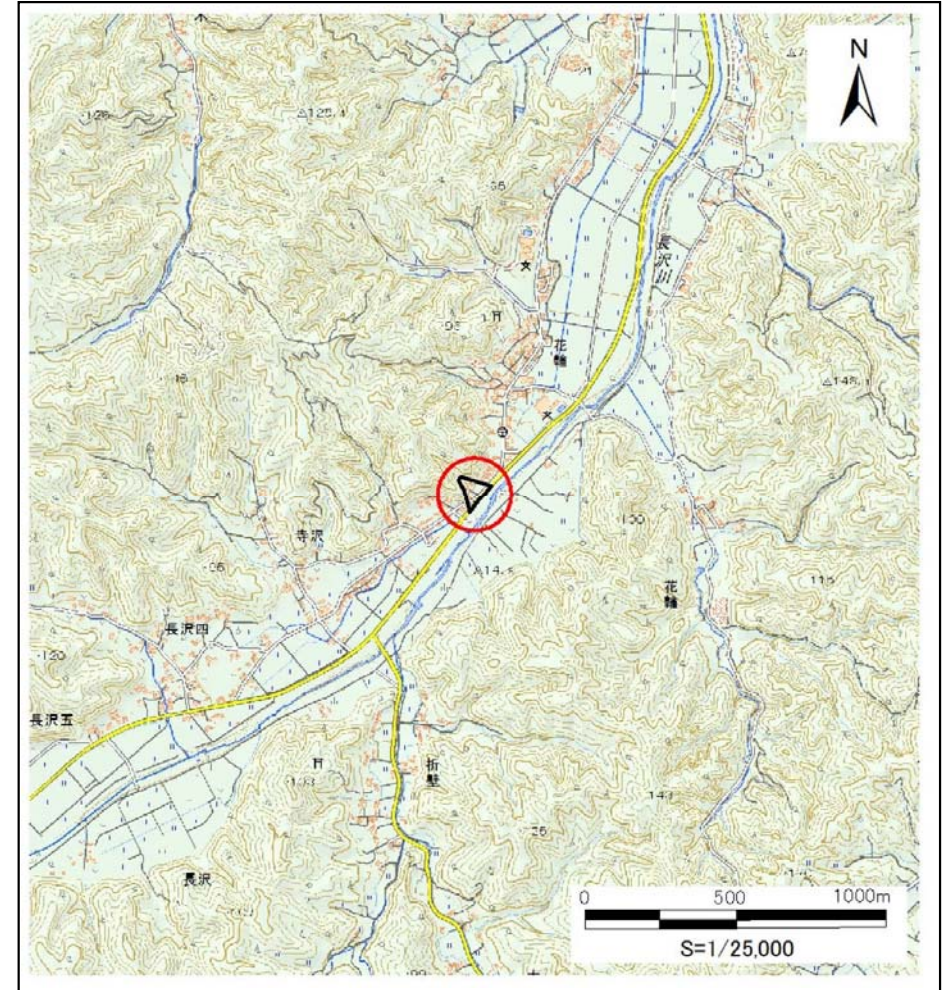
土砂災害防止に関する基礎調査(土石流)

表紙 位置図、概況図

自然現象の種類	土石流
溪流番号	B093127
水系名	閉伊川
河川名	長沢川
溪流名	花輪の沢(4)
所在地	宮古市花輪第5地割
調査機関	沿岸広域振興局土木部宮古土木センター



概況図 (S=1:200,000)



位置図 (S=1:25,000)

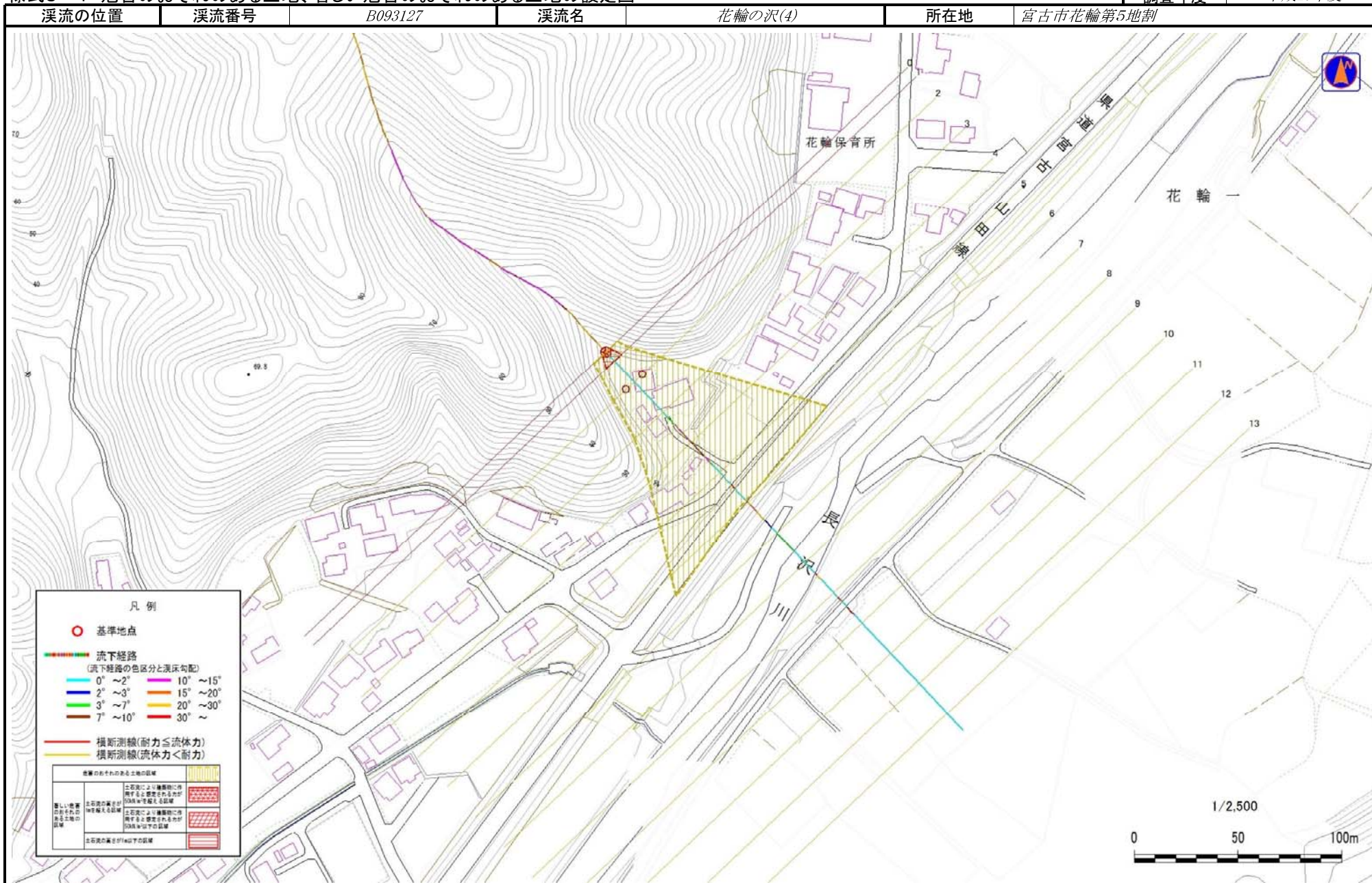
岩手県

国土地理院の電子地形図20000(地図画像)「盛岡」及び電子地形図25000(地図画像)「峠ノ神山、茂市、宮古」を掲載

土石流区域調査

様式3-1 危害のおそれのある土地、著しい危害のおそれのある土地の設定図

調査年度 平成29年度



土石流区域調査

様式3-2 建築物に作用すると想定される衝撃に関する事項

調査年度	平成29年度
------	--------

渓流の位置		渓流番号	B093127	渓流名	花輪の沢(4)	所在地	宮古市花輪第5地割
横断測線番号	土石流の高さh(m)	土石流の流体力Fd(kN/m ²)	建築物の耐力P2(kN/m ²)	横断測線番号	土石流の高さh(m)	土石流の流体力Fd(kN/m ²)	建築物の耐力P2(kN/m ²)
No.0	0.68	32.26	10.53				
No.1	0.43	17.59	15.62				
No.2	0.29	9.25	22.28				
No.3	0.21	4.82	30.53				
No.4	0.19	3.93	32.94				
No.5	0.18	3.35	34.66				
No.6	0.17	2.33	37.60				
No.7	0.17	2.34	37.69				
No.8	0.16	1.93	38.46				
No.9	0.16	1.41	38.73				
No.10	0.17	1.03	37.57				
No.11	0.20	0.56	32.45				
No.12	0.21	0.49	30.92				
No.13	0.21	0.49	30.92				