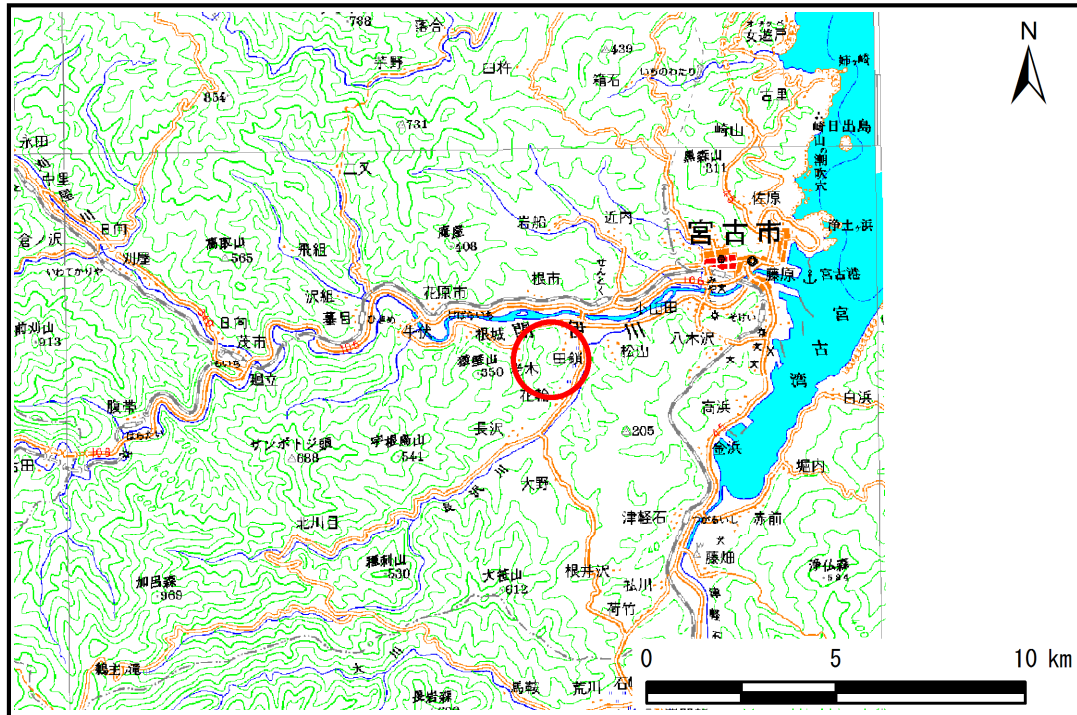


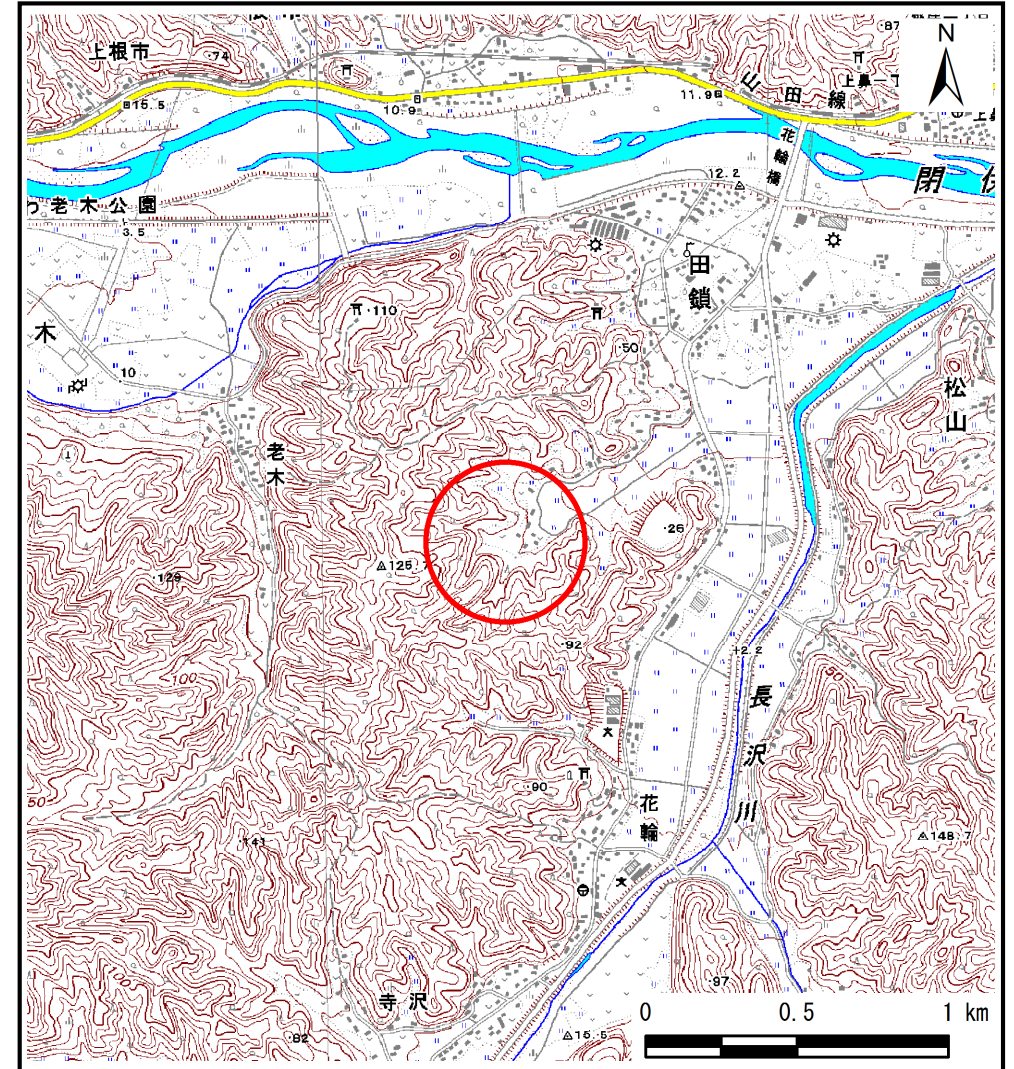
土砂災害防止に関する基礎調査(土石流)

表紙 位置,位置図

自然現象の種類	土石流
溪流番号	B093124-1
水系名	閉伊川
河川名	長沢川
溪流名	田鎖の沢(5)
所在地	宮古市田鎖第3地割
調査機関	沿岸広域振興局土木部宮古土木センター



位置図(S=1:200,000)



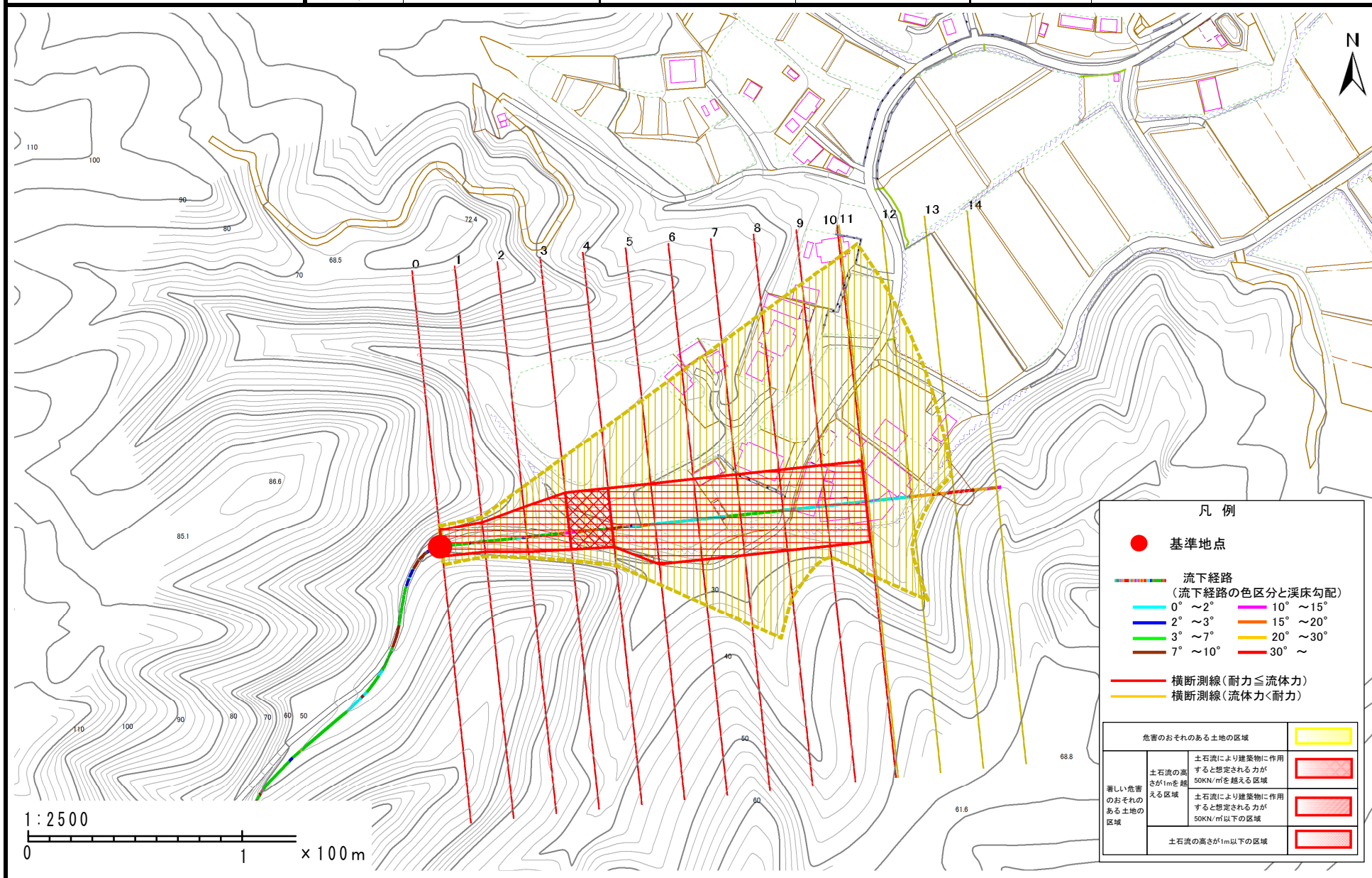
概況図(S=1:25,000)

土石流区域調査

様式3-1 危害のおそれのある土地、著しい危害のおそれのある土地の設定図

調査年度 平成27年度

溪流の位置 溪流番号 B093124-1 溪流名 田鎖の沢(5) 所在地 宮古市田鎖第3地割



土 石 流 区 域 調 査

様式3-2 建築物に作用すると想定される衝撃に関する事項

調査年度 平成27年度

溪 流 の 位 置	溪流番号	B093124-1	溪流名	田鎖の沢(5)	所在地	宮古市田鎖第3地割	
横断測線番号	土石流の高さh(m)	土石流の流体力Fd(kN/m ²)	建築物の耐力P2(kN/m ²)	横断測線番号	土石流の高さh(m)	土石流の流体力Fd(kN/m ²)	建築物の耐力P2(kN/m ²)
No.0	1.69	31.59	5.32				
No.1	1.58	26.93	5.54				
No.2	1.24	16.85	6.50				
No.3	0.88	9.69	8.42				
No.4	1.52	22.72	5.68				
No.5	0.87	10.08	8.56				
No.6	0.87	10.02	8.54				
No.7	0.89	9.60	8.41				
No.8	0.89	9.11	8.36				
No.9	0.89	9.26	8.41				
No.10	0.91	8.26	8.24				
No.11	0.92	7.90	8.18				
No.12	0.94	6.96	7.99				
No.13	1.47	2.15	5.81				
No.14	0.00	0.00	0.00				