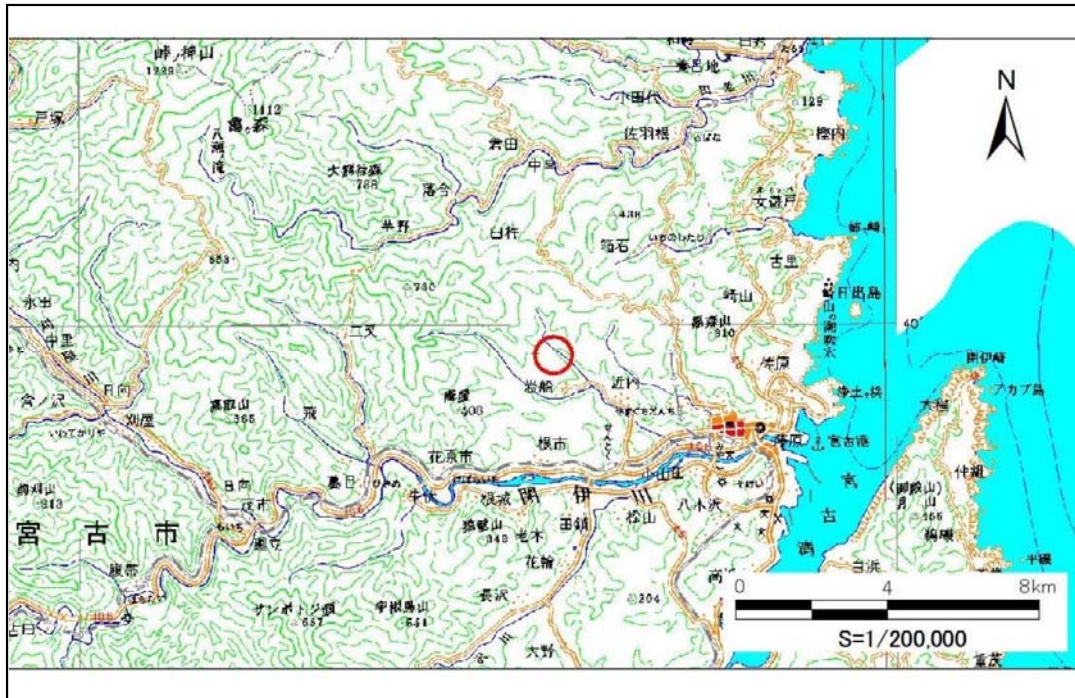


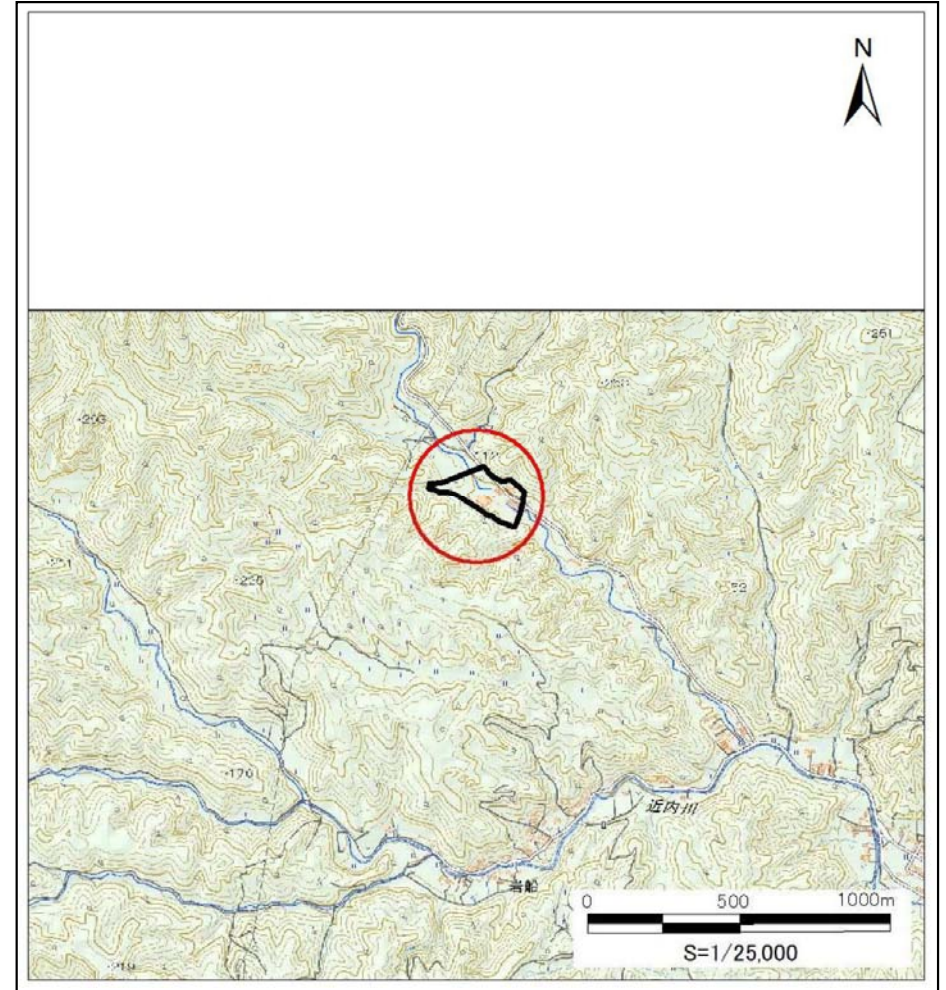
土砂災害防止に関する基礎調査(土石流)

表紙 位置図、概況図

自然現象の種類	土石流
溪流番号	B093110
水系名	閉伊川
河川名	閉伊川
溪流名	近内の沢
所在地	宮古市近内第8地割
調査機関	沿岸広域振興局土木部宮古土木センター



概況図 (S=1:200,000)



位置図 (S=1:25,000)

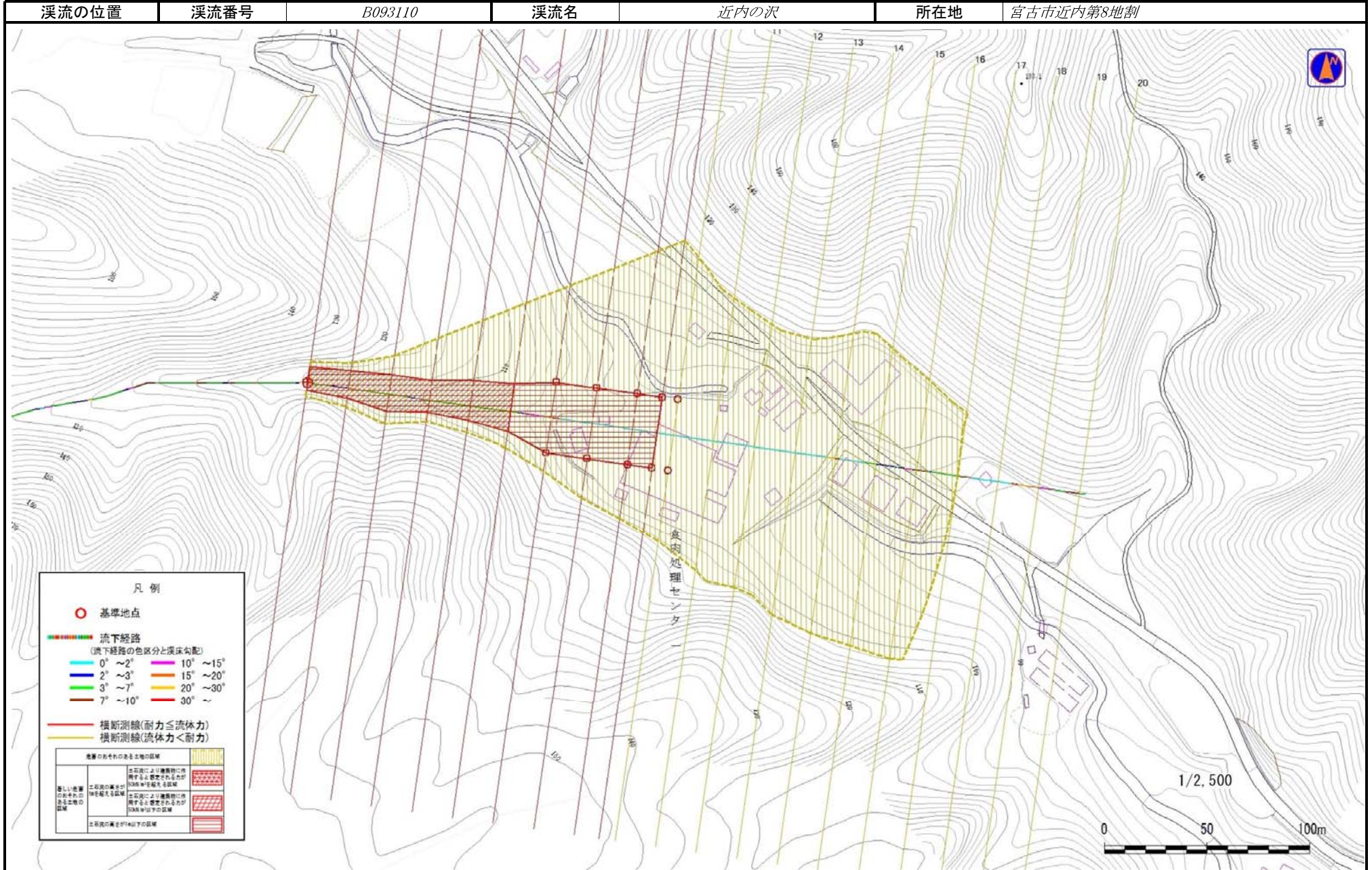
岩手県

国土地理院の電子地形図20000(地図画像)「盛岡」及び電子地形図25000(地図画像)「峠ノ神山、茂市、宮古」を掲載

土石流区域調査

様式3-1 危害のおそれのある土地、著しい危害のおそれのある土地の設定図

調査年度 平成29年度



土石流区域調書

様式3-2 建築物に作用すると想定される衝撃に関する事項

調査年度	平成29年度
所在地	宮古市近内第8地割

溪流の位置	溪流番号	B093110	溪流名	近内の沢	所在地	調査年度	平成29年度
横断測線番号	土石流の高さh(m)	土石流の流体力Fd(kN/m ²)	建築物の耐力P2(kN/m ²)	横断測線番号	土石流の高さh(m)	土石流の流体力Fd(kN/m ²)	建築物の耐力P2(kN/m ²)
No.0	1.54	29.13	5.63				
No.1	1.41	23.58	5.95				
No.2	1.20	18.12	6.67				
No.3	1.30	19.46	6.28				
No.4	1.14	16.23	6.90				
No.5	1.03	13.61	7.47				
No.6	0.79	10.46	9.28				
No.7	0.78	10.60	9.33				
No.8	0.81	9.88	9.06				
No.9	0.82	9.03	8.98				
No.10	0.82	8.46	8.91				
No.11	0.84	7.57	8.77				
No.12	0.85	7.03	8.67				
No.13	0.88	6.31	8.49				
No.14	0.85	6.65	8.67				
No.15	0.87	6.36	8.52				
No.16	0.91	5.41	8.21				
No.17	1.04	3.67	7.40				
No.18	1.15	2.84	6.86				
No.19	1.61	1.36	5.47				
No.20	0.00	0.00	0.00				