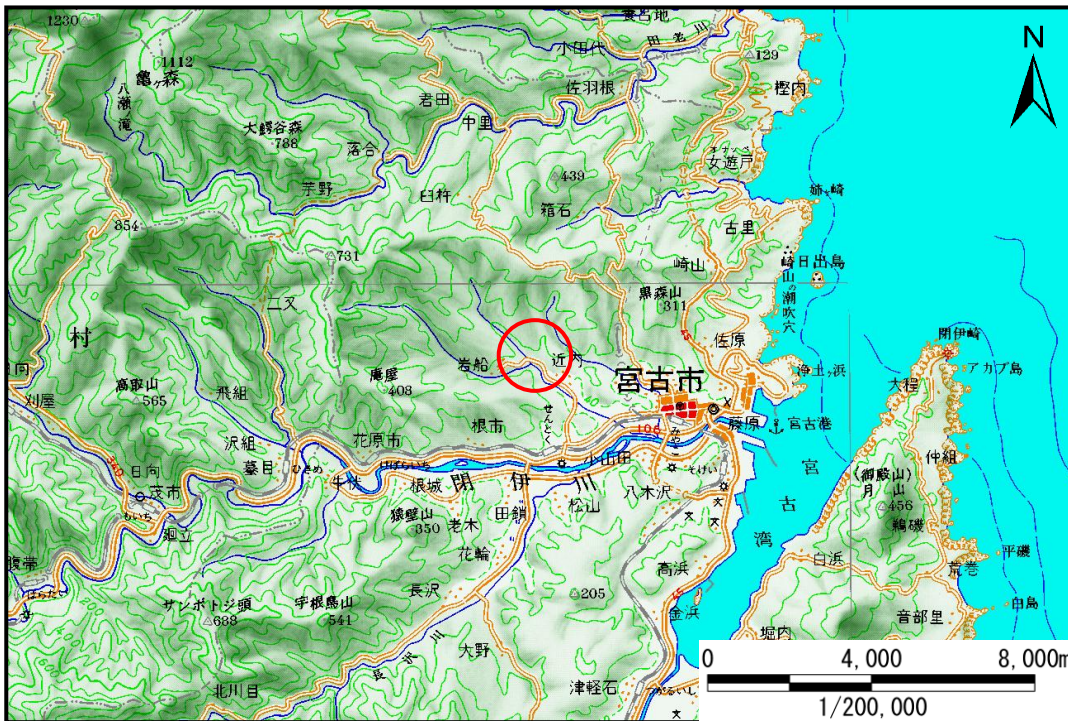


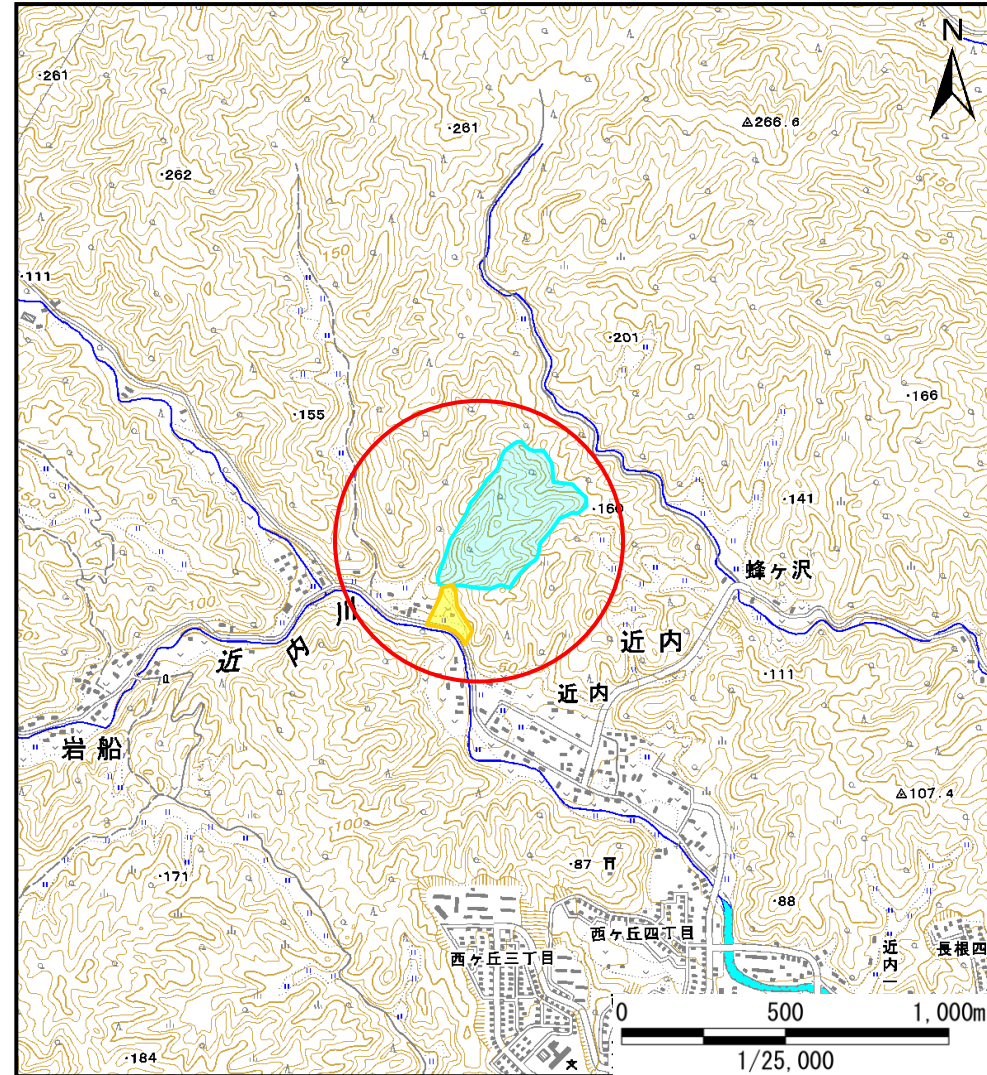
# 土砂災害防止に関する基礎調査(土石流)

表紙 位置,位置図

自然現象の種類	土石流
溪流番号	B093109
水系名	閉伊川
河川名	近内川
溪流名	近内の沢(5)
所在地	宮古市近内近内
調査機関	岩手県沿岸広域振興局土木部宮古土木センター



位置図(S=1/200,000)



概況図(S=1/25,000)

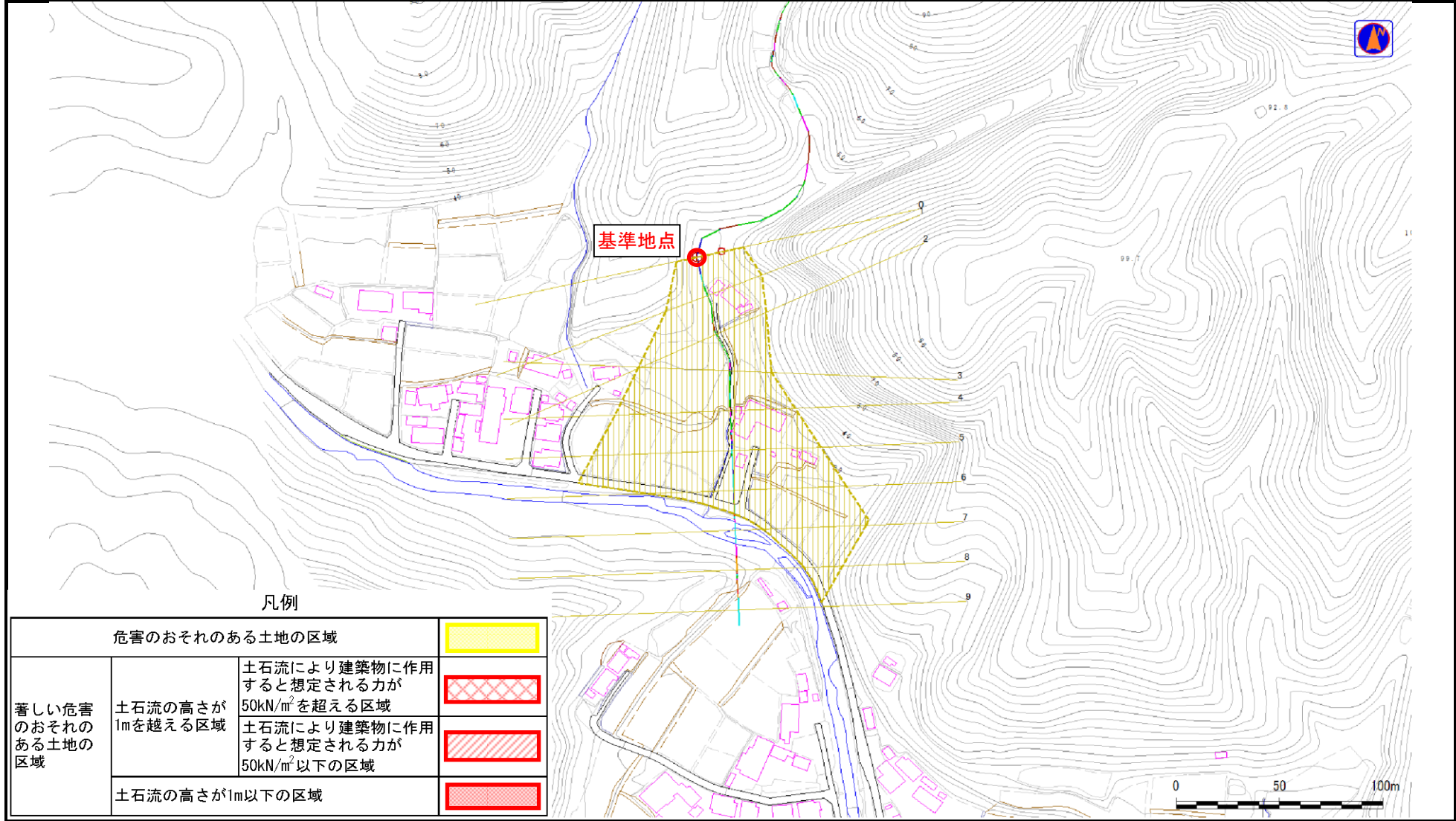


# 土石流区域調査

様式3-1 危害のおそれのある土地、著しい危害のおそれのある土地の設定図

調査年度	平成23年度
------	--------

溪流の位置	溪流番号	B093109	溪流名	近内の沢(5)	所在地	宮古市近内近内
-------	------	---------	-----	---------	-----	---------



凡例

危害のおそれのある土地の区域		
著しい危害のおそれのある土地の区域	土石流の高さが1mを超える区域	
	土石流の高さが1m以下の区域	
	土石流により建築物に作用すると想定される力が50kN/m <sup>2</sup> を超える区域	
土石流により建築物に作用すると想定される力が50kN/m <sup>2</sup> 以下の区域		

## 土石流区域調書

様式3-2 建築物に作用すると想定される衝撃に関する事項

調査年度	平成23年度
所在地	宮古市近内近内

溪流の位置	溪流番号	B093109	溪流名	近内の沢(5)	所在地
-------	------	---------	-----	---------	-----

横断測線番号	土石流の高さh(m)	土石流の流体力Fd (kN/m <sup>2</sup> )	建築物の耐力P2(kN/m <sup>2</sup> )	横断測線番号	土石流の高さh(m)	土石流の流体力Fd (kN/m <sup>2</sup> )	建築物の耐力P2(kN/m <sup>2</sup> )
No.0	0.63	8.40	11.24				
No.1	0.63	7.96	11.22				
No.2	0.63	7.98	11.23				
No.3	0.63	7.55	11.18				
No.4	0.64	6.75	11.08				
No.5	0.64	6.34	11.00				
No.6	0.66	5.38	10.73				
No.7	0.67	4.92	10.56				
No.8	0.79	2.93	9.26				
No.9	0.71	3.61	10.11				