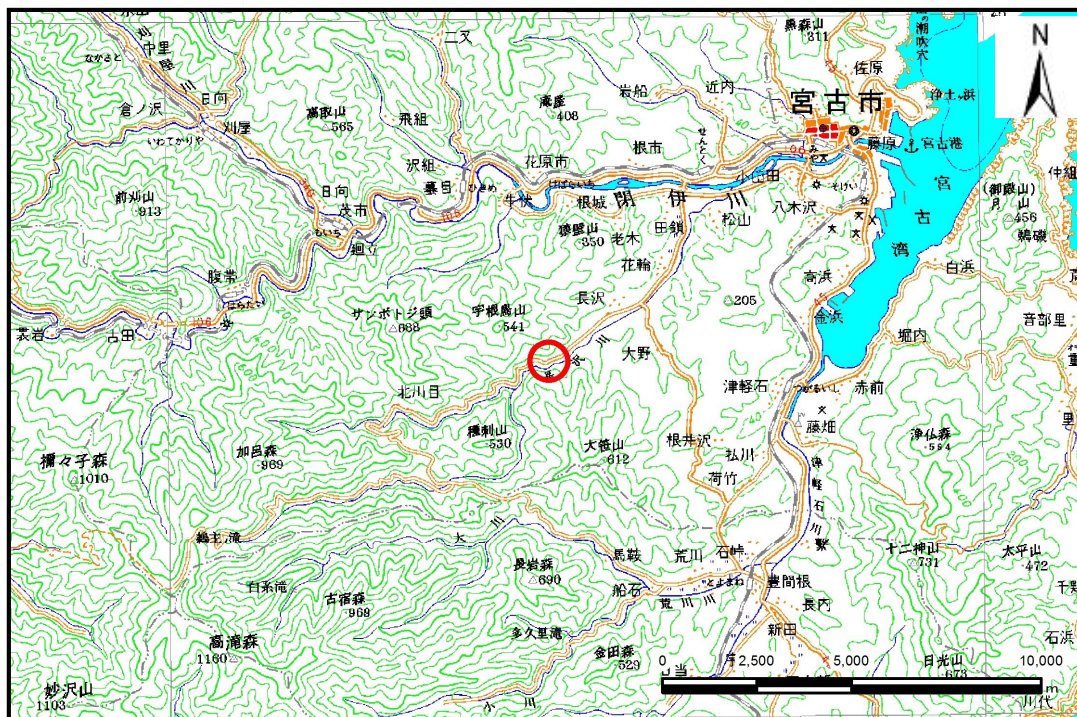


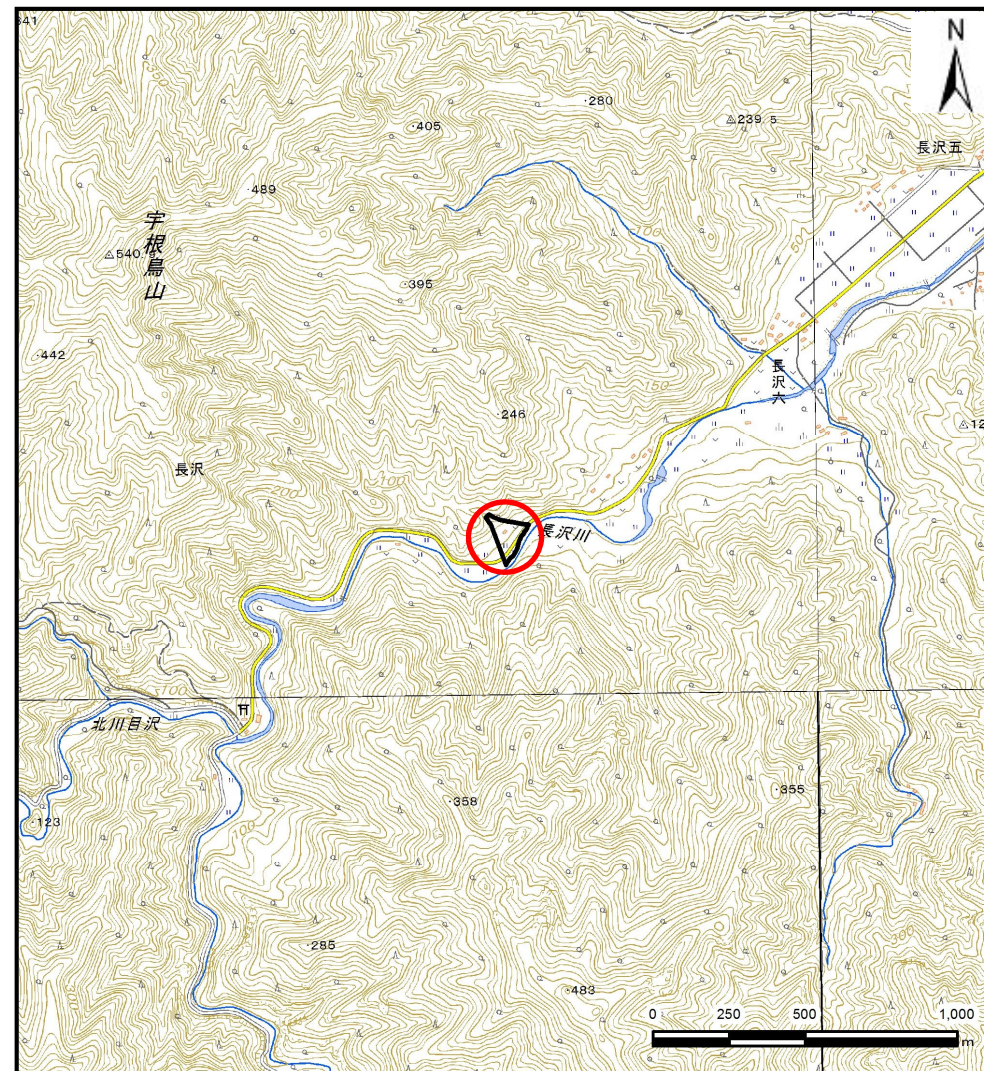
土砂災害防止に関する基礎調査(土石流)

表紙 位置,位置図

自然現象の種類	土石流
溪流番号	B092108
水系名	閉伊川
河川名	長沢川
溪流名	長沢六の沢(5)
所在地	宮古市長沢第8地割
調査機関	岩手県沿岸広域振興局土木部 宮古土木センター



概況図(S=1:200,000)

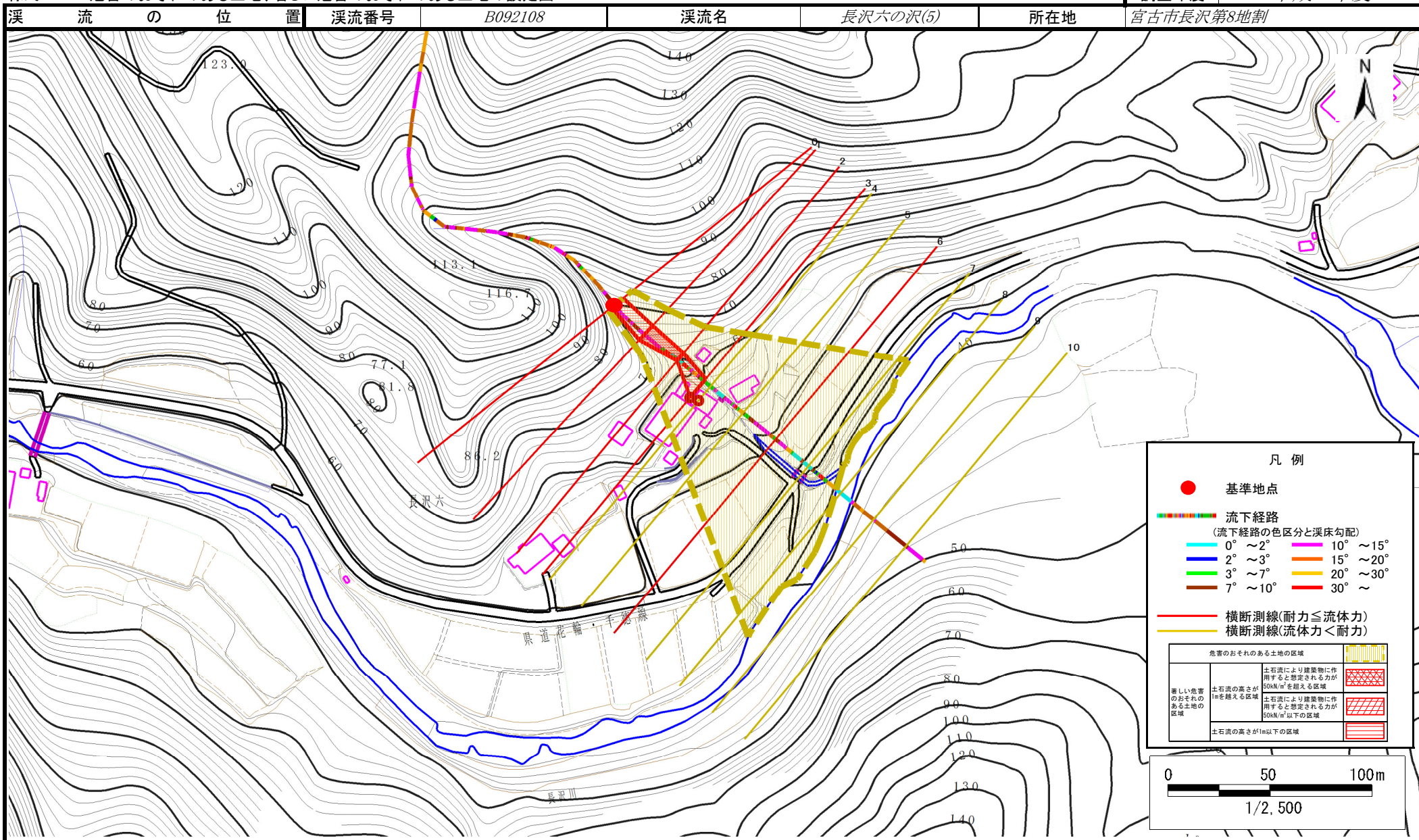


位置図(S=1:25,000)

土石流区域調査

様式3-1 危害のおそれのある土地、著しい危害のおそれのある土地の設定図

調査年度 平成30年度



土石流区域調査書

様式3-2 建築物に作用すると想定される衝撃に関する事項

調査年度 平成30年度

渓流の位置	渓流番号	B092108		渓流名	長沢六の沢(5)		所在地	宮古市長沢第8地割
横断測線番号	土石流の高さh(m)	土石流の流体力Fd(kN/m ²)	建築物の耐力P2(kN/m2)	横断測線番号	土石流の高さh(m)	土石流の流体力Fd(kN/m ²)	建築物の耐力P2(kN/m2)	
No.0	0.95	52.72	7.92					
No.1	0.82	39.93	8.95					
No.2	1.07	54.45	7.25					
No.3	0.43	16.31	15.63					
No.4	0.40	14.09	16.72					
No.5	0.40	13.83	16.88					
No.6	0.55	19.80	12.60					
No.7	0.36	10.93	18.40					
No.8	0.36	11.13	18.55					
No.9	0.28	5.57	23.69					
No.10	0.25	3.30	25.98					