

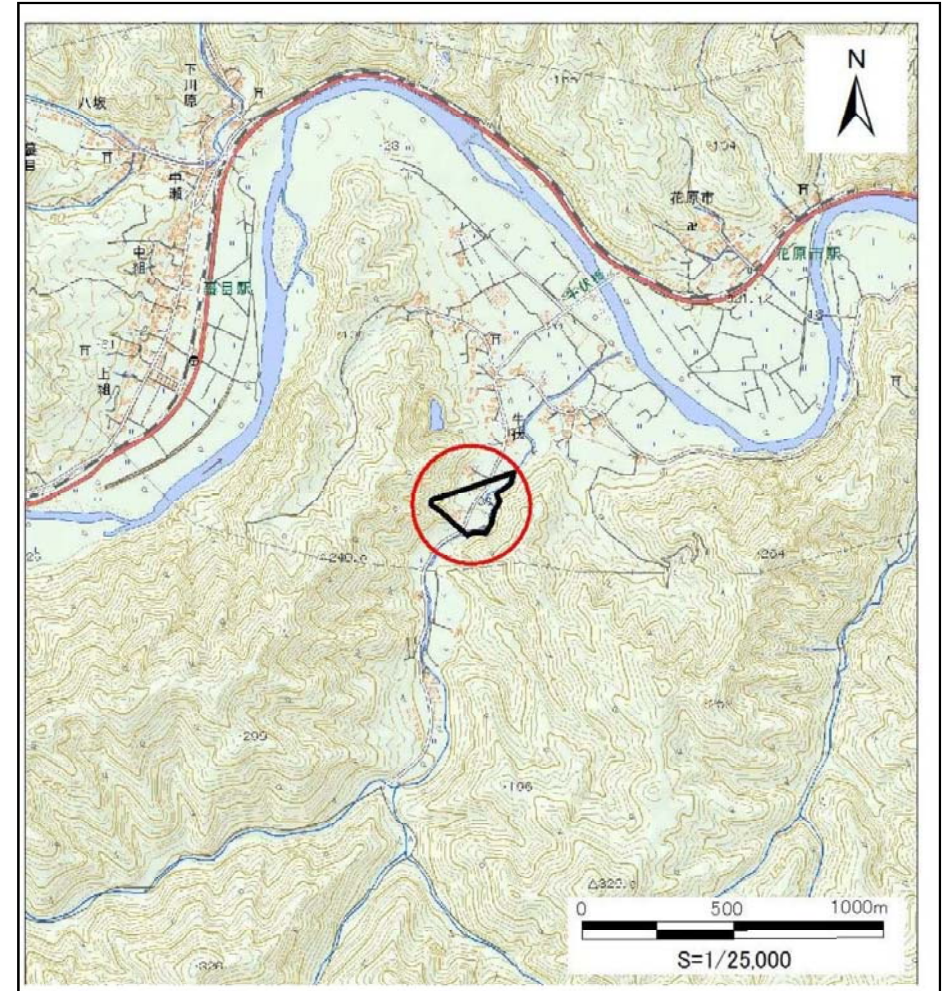
土砂災害防止に関する基礎調査(土石流)

表紙 位置図、概況図

自然現象の種類	土石流
溪流番号	B092104
水系名	閉伊川
河川名	閉伊川
溪流名	牛伏の沢(7)
所在地	宮古市老木第29地割
調査機関	沿岸広域振興局土木部宮古土木センター



概況図 (S=1:200,000)



位置図 (S=1:25,000)

岩手県

国土地理院の電子地形図20000(地図画像)「盛岡」及び電子地形図25000(地図画像)「峠ノ神山、茂市、宮古」を掲載

土石流区域調書

様式3-1 危害のおそれのある土地、著しい危害のおそれのある土地の設定図

調査年度 平成29年度

溪流の位置	溪流番号	B092104	溪流名	牛伏の沢(7)	所在地	宮古市老木第29地割
-------	------	---------	-----	---------	-----	------------



