

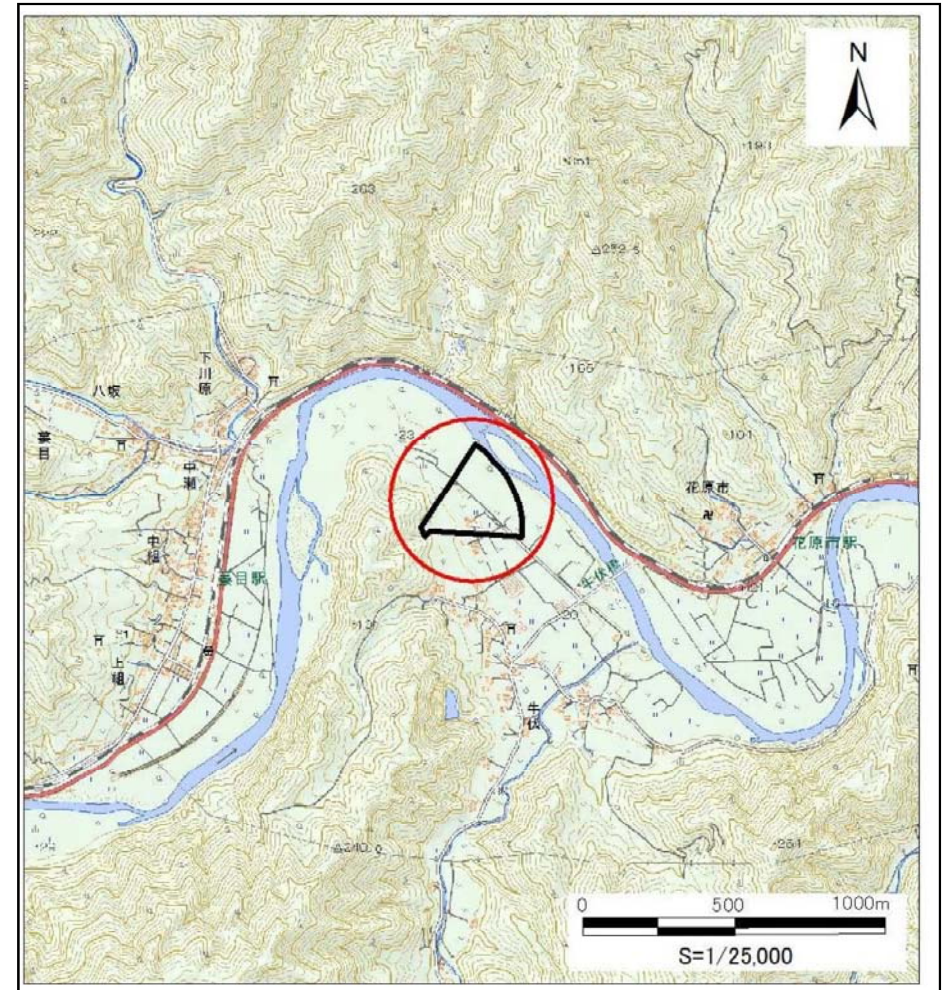
# 土砂災害防止に関する基礎調査(土石流)

表紙 位置図、概況図

自然現象の種類	土石流
溪流番号	B092102
水系名	閉伊川
河川名	閉伊川
溪流名	牛伏の沢(2)
所在地	宮古市老木第33地割
調査機関	沿岸広域振興局土木部宮古土木センター



概況図 (S=1:200,000)



位置図 (S=1:25,000)

岩手県

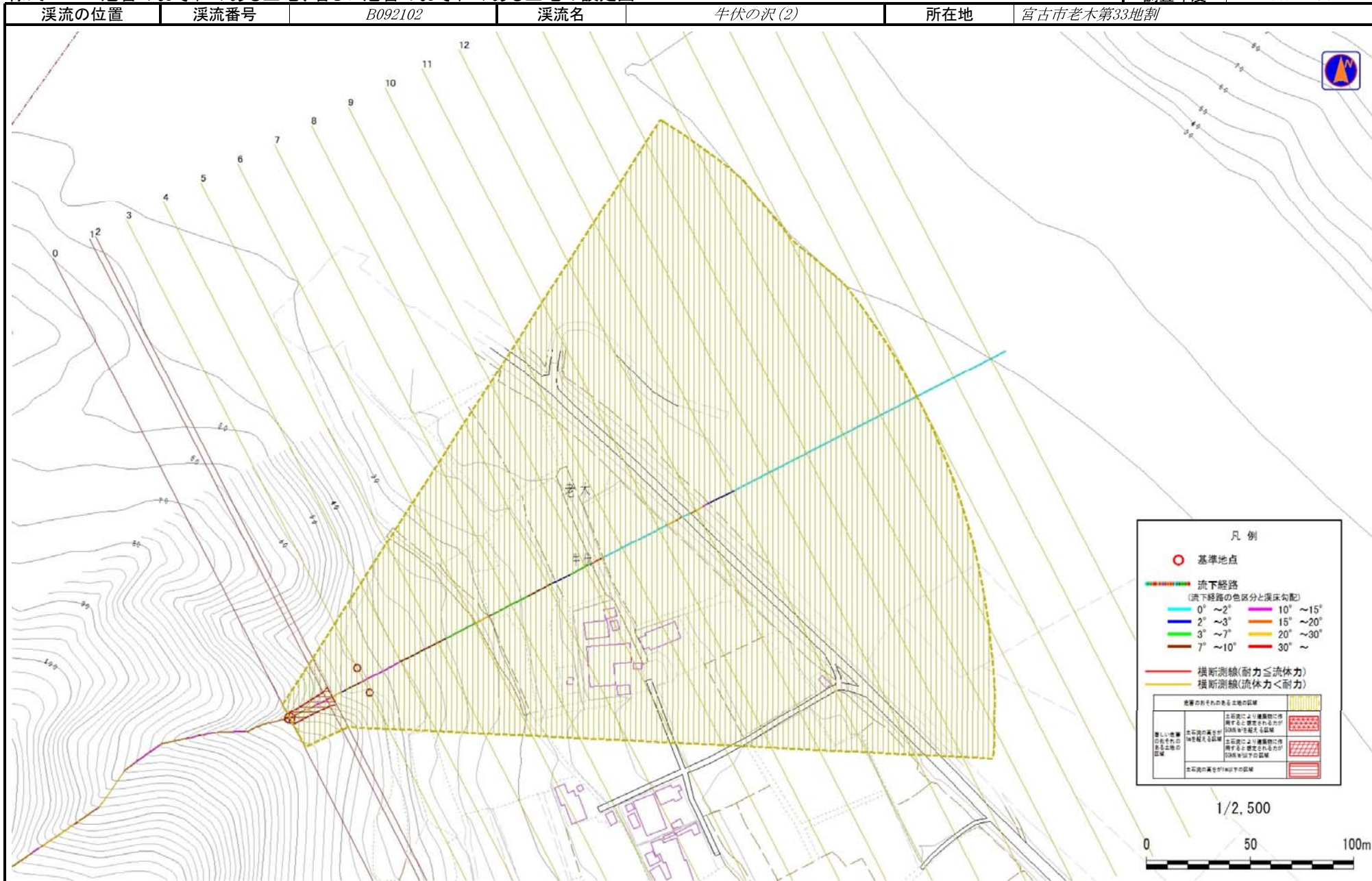
国土地理院の電子地形図20000(地図画像)「盛岡」及び電子地形図25000(地図画像)「峠ノ神山、茂市、宮古」を掲載



# 土石流区域調査

様式3-1 危害のおそれのある土地、著しい危害のおそれのある土地の設定図

調査年度 平成29年度



土石流区域調書

様式3-2 建築物に作用すると想定される衝撃に関する事項

調査年度	平成29年度
------	--------

溪流の位置		溪流番号	B092102		溪流名	牛伏の沢(2)		所在地	宮古市老木第33地割	
横断測線番号	土石流の高さh(m)	土石流の流体力Fd(kN/m <sup>2</sup> )	建築物の耐力P2(kN/m <sup>2</sup> )	横断測線番号	土石流の高さh(m)	土石流の流体力Fd(kN/m <sup>2</sup> )	建築物の耐力P2(kN/m <sup>2</sup> )			
No.0	0.51	26.27	13.36							
No.1	0.44	20.97	15.30							
No.2	0.39	17.94	17.01							
No.3	0.32	13.13	20.79							
No.4	0.32	12.90	20.62							
No.5	0.33	12.14	20.04							
No.6	0.22	6.44	28.64							
No.7	0.19	4.87	33.10							
No.8	0.17	3.73	37.40							
No.9	0.15	2.74	42.06							
No.10	0.14	2.35	44.10							
No.11	0.13	1.67	47.47							
No.12	0.13	1.09	48.85							
No.13	0.13	0.97	48.61							
No.14	0.13	0.76	47.43							
No.15	0.14	0.64	45.92							
No.16	0.14	0.58	44.92							
No.17	0.15	0.41	40.90							
No.18	0.17	0.33	37.82							
No.19	0.17	0.29	36.29							
No.20	0.24	0.14	27.15							