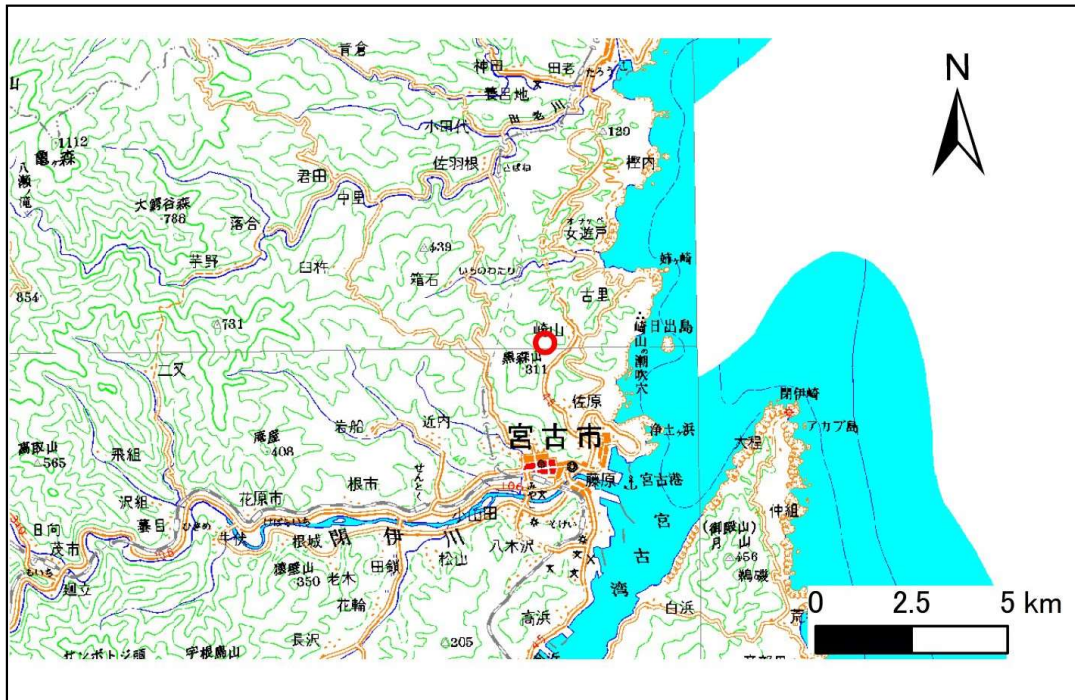


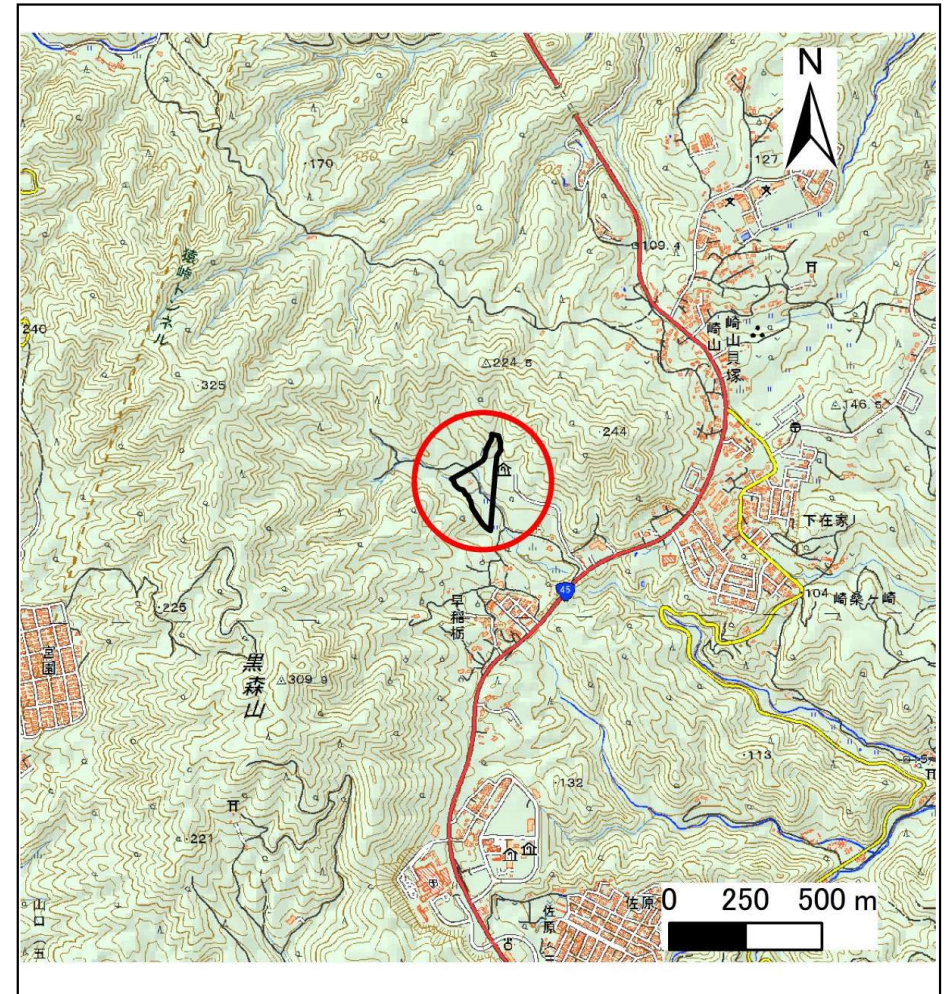
土砂災害防止に関する基礎調査(土石流)

表紙 位置図、概況図

自然現象の種類	土石流
溪流番号	B083231
水系名	メクキレ沢
河川名	メクキレ沢
溪流名	早稲栃の沢(2)
所在地	宮古市崎楯ヶ崎第7地割
調査機関	沿岸広域振興局土木部宮古土木センター



位置図 (S=1:200,000)



概況図 (S=1:25,000)

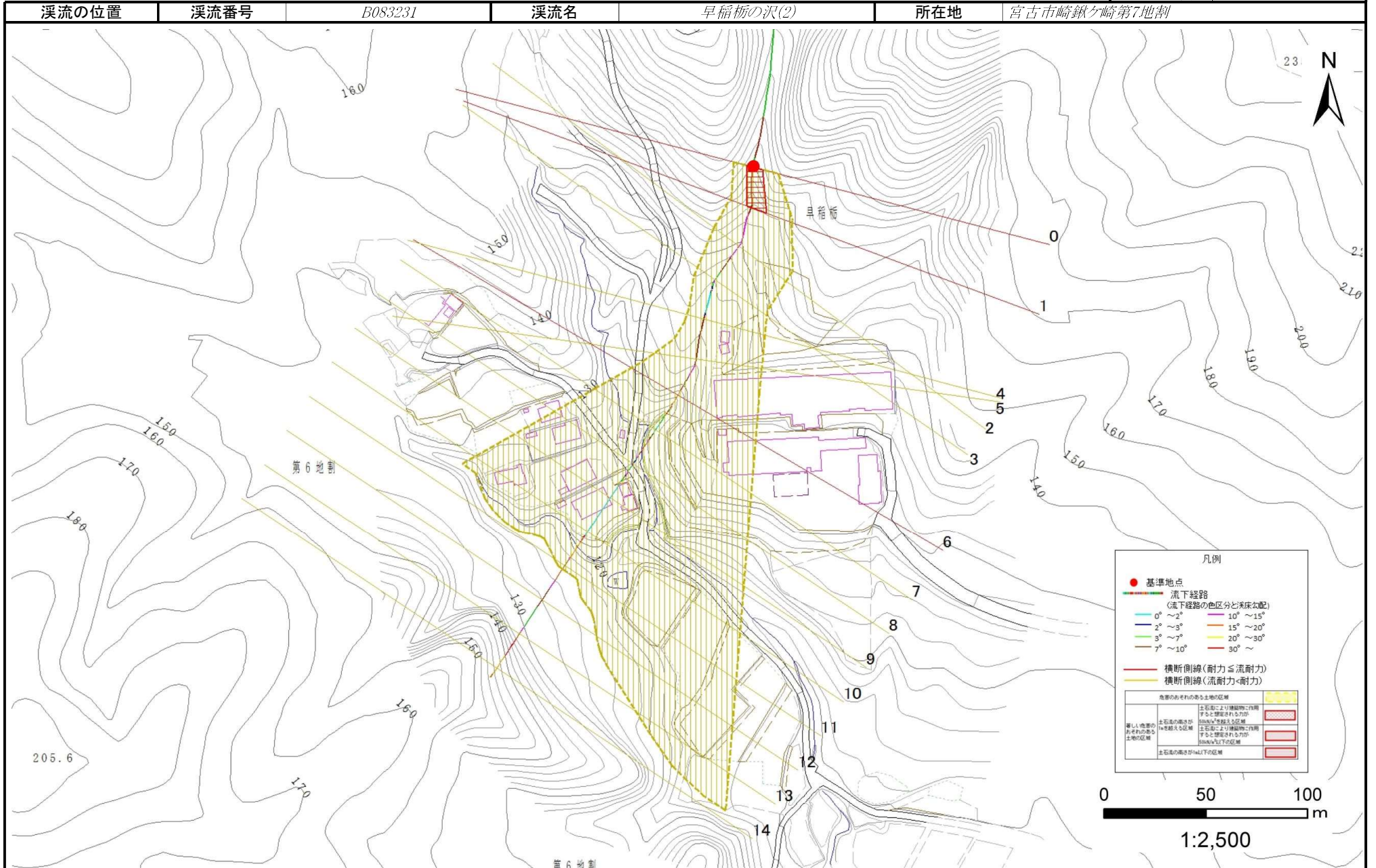
岩手県

国土地理院の電子地形図20000(地図画像)『盛岡』及び電子地形図25000『宮古』・『田老』を掲載

土石流区域調書

様式3-1 危害のおそれのある土地、著しい危害のおそれのある土地の設定図

調査年度 平成29年度



土石流区域調書

様式3-2 建築物に作用すると想定される衝撃に関する事項

調査年度	平成29年度
所在地	宮古市崎嶺夕崎第7地割

溪流の位置	溪流番号	B083231	溪流名	早稲坂の沢(2)	所在地	調査年度	平成29年度
横断測線番号	土石流の高さh(m)	土石流の流体力Fd(kN/m ²)	建築物の耐力P2(kN/m ²)	横断測線番号	土石流の高さh(m)	土石流の流体力Fd(kN/m ²)	建築物の耐力P2(kN/m ²)
No.0	0.65	22.70	10.92				
No.1	0.53	16.60	12.92				
No.2	0.50	13.20	13.82				
No.3	0.37	7.64	17.88				
No.4	0.36	6.38	18.50				
No.5	0.43	7.57	15.74				
No.6	0.58	12.03	12.03				
No.7	0.37	6.51	18.22				
No.8	0.36	6.64	18.38				
No.9	0.37	6.23	17.93				
No.10	0.37	5.39	18.19				
No.11	0.37	3.78	18.21				
No.12	0.40	2.24	16.83				
No.13	0.48	1.25	14.17				
No.14	0.00	0.00	0.00				