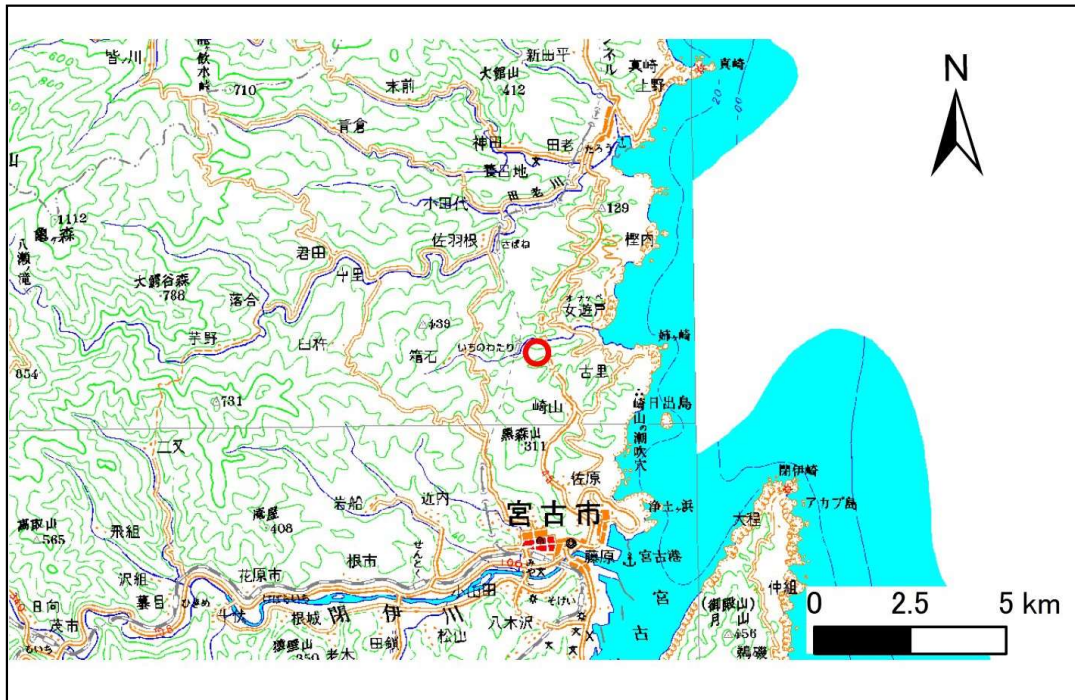


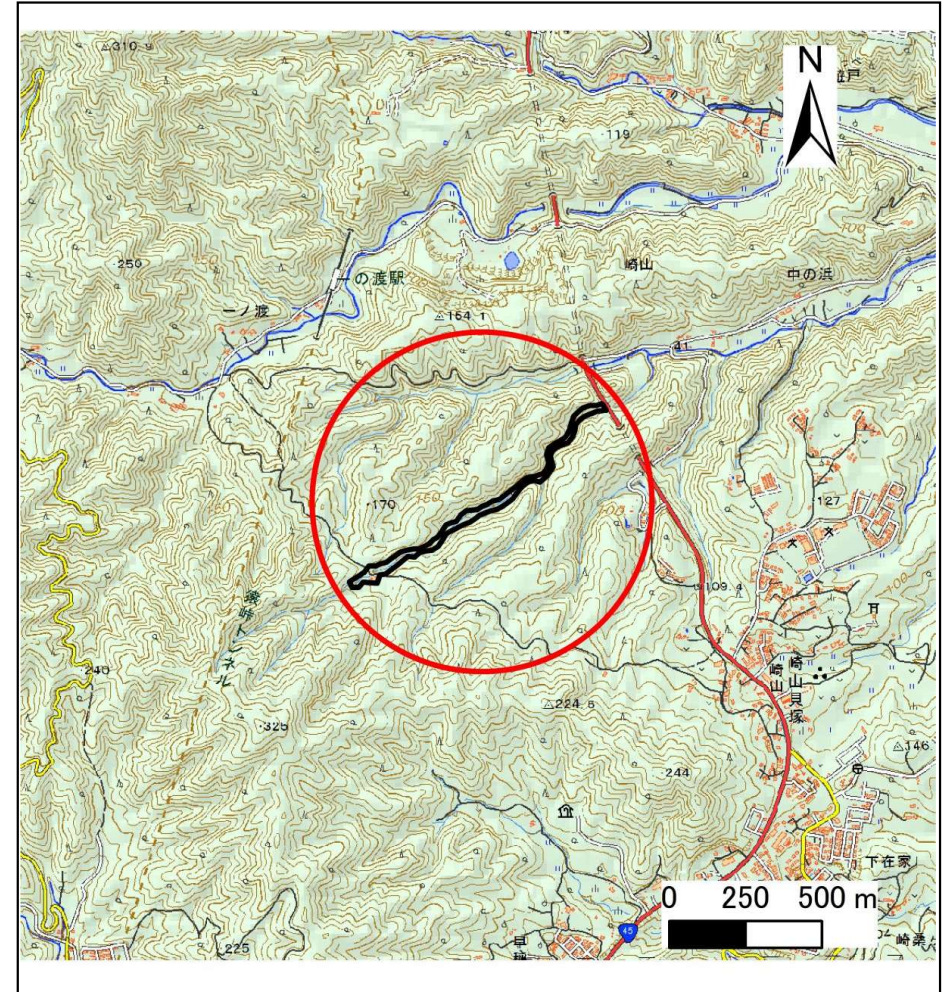
# 土砂災害防止に関する基礎調査(土石流)

表紙 位置図、概況図

自然現象の種類	土石流
溪流番号	B083229-2
水系名	仲の浜の沢
河川名	仲の浜の沢
溪流名	仲の浜の沢-2
所在地	宮古市崎山第7地割
調査機関	沿岸広域振興局土木部宮古土木センター



位置図 (S=1:200,000)



概況図 (S=1:25,000)

岩手県

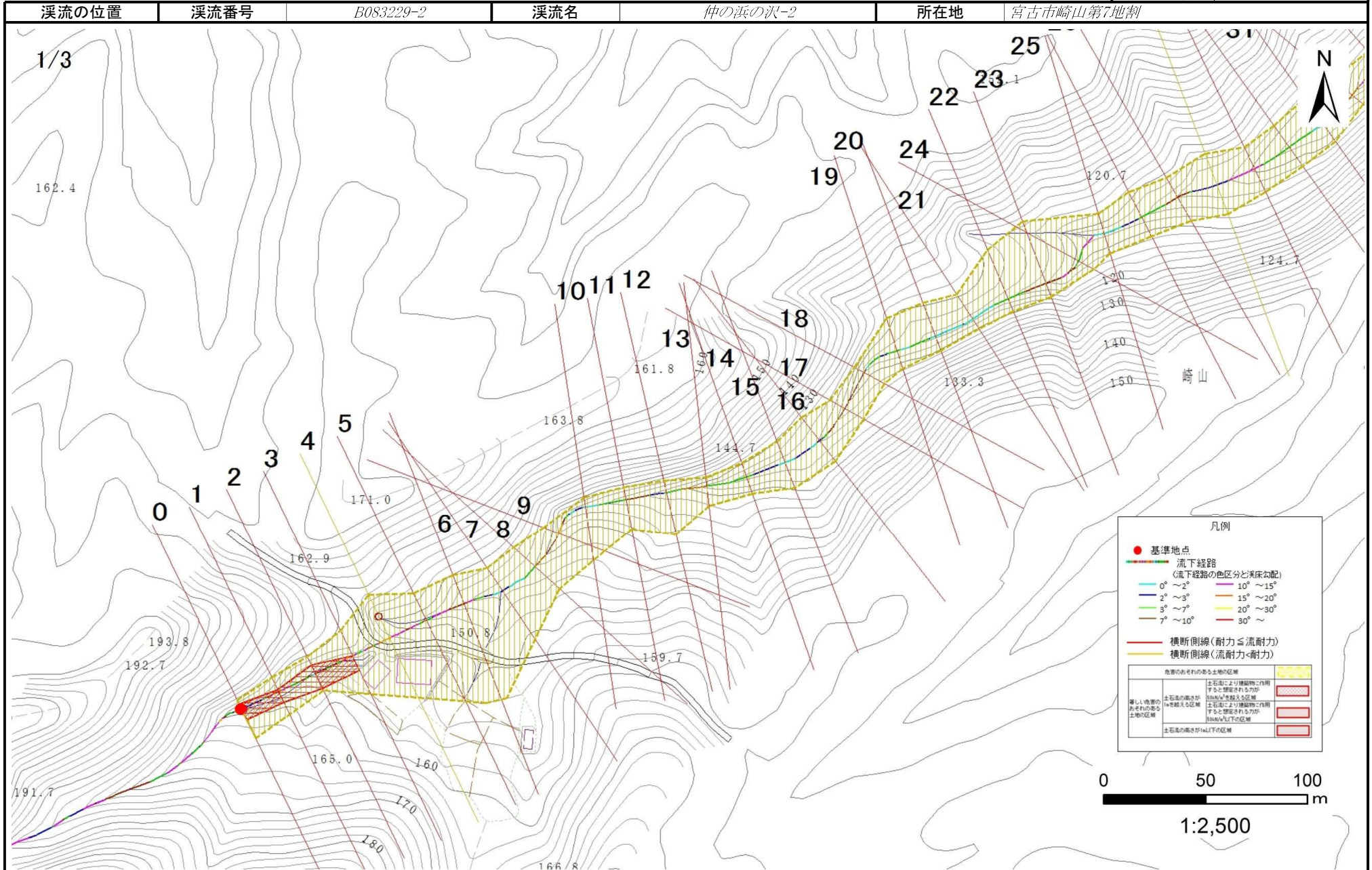
国土地理院の電子地形図20000『盛岡』及び電子地形図25000『田老』を掲載



# 土石流区域調査

様式3-1 危害のおそれのある土地、著しい危害のおそれのある土地の設定図

調査年度 平成29年度

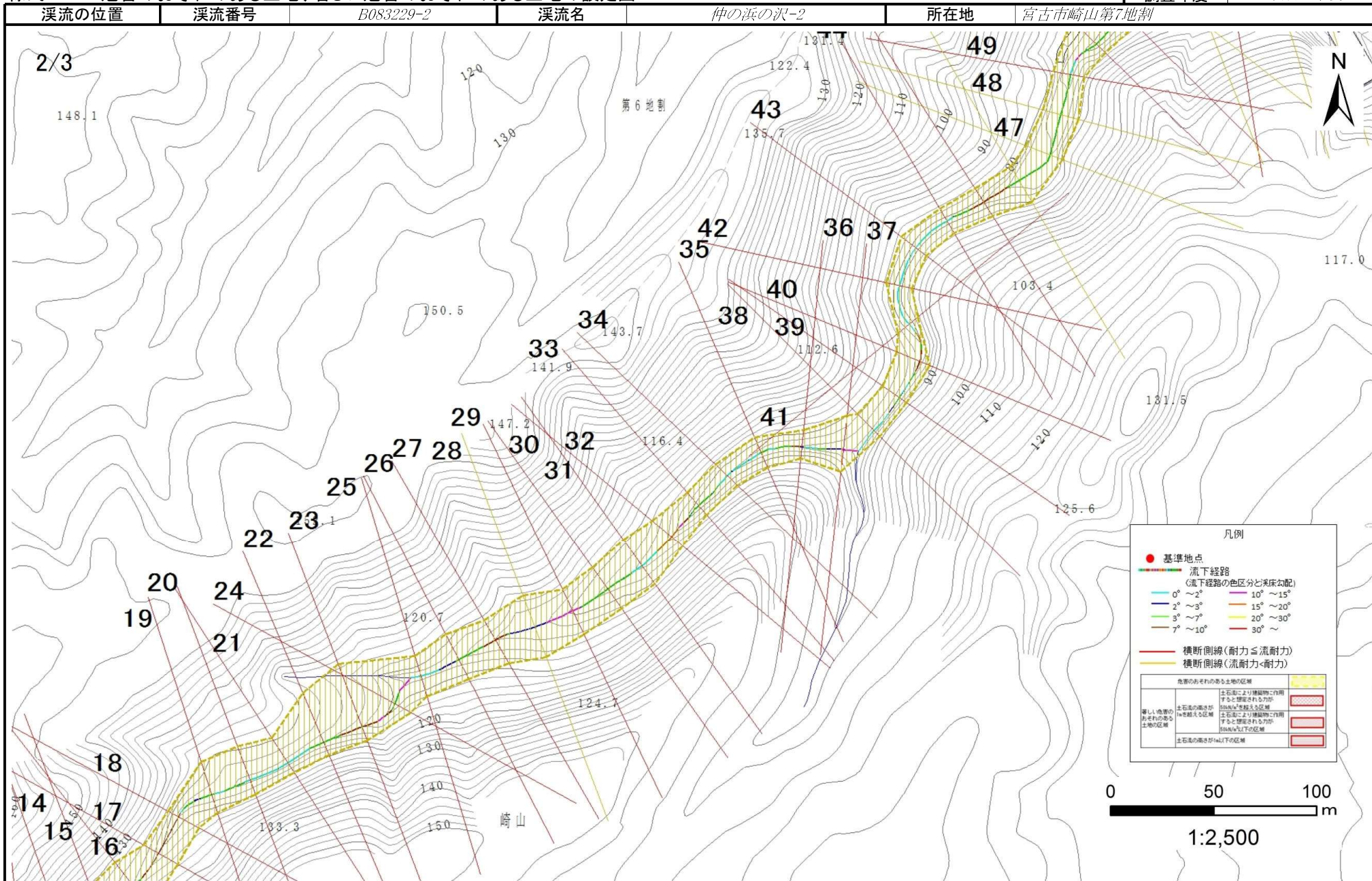




# 土石流区域調査

様式3-1 危害のおそれのある土地、著しい危害のおそれのある土地の設定図

調査年度 平成29年度

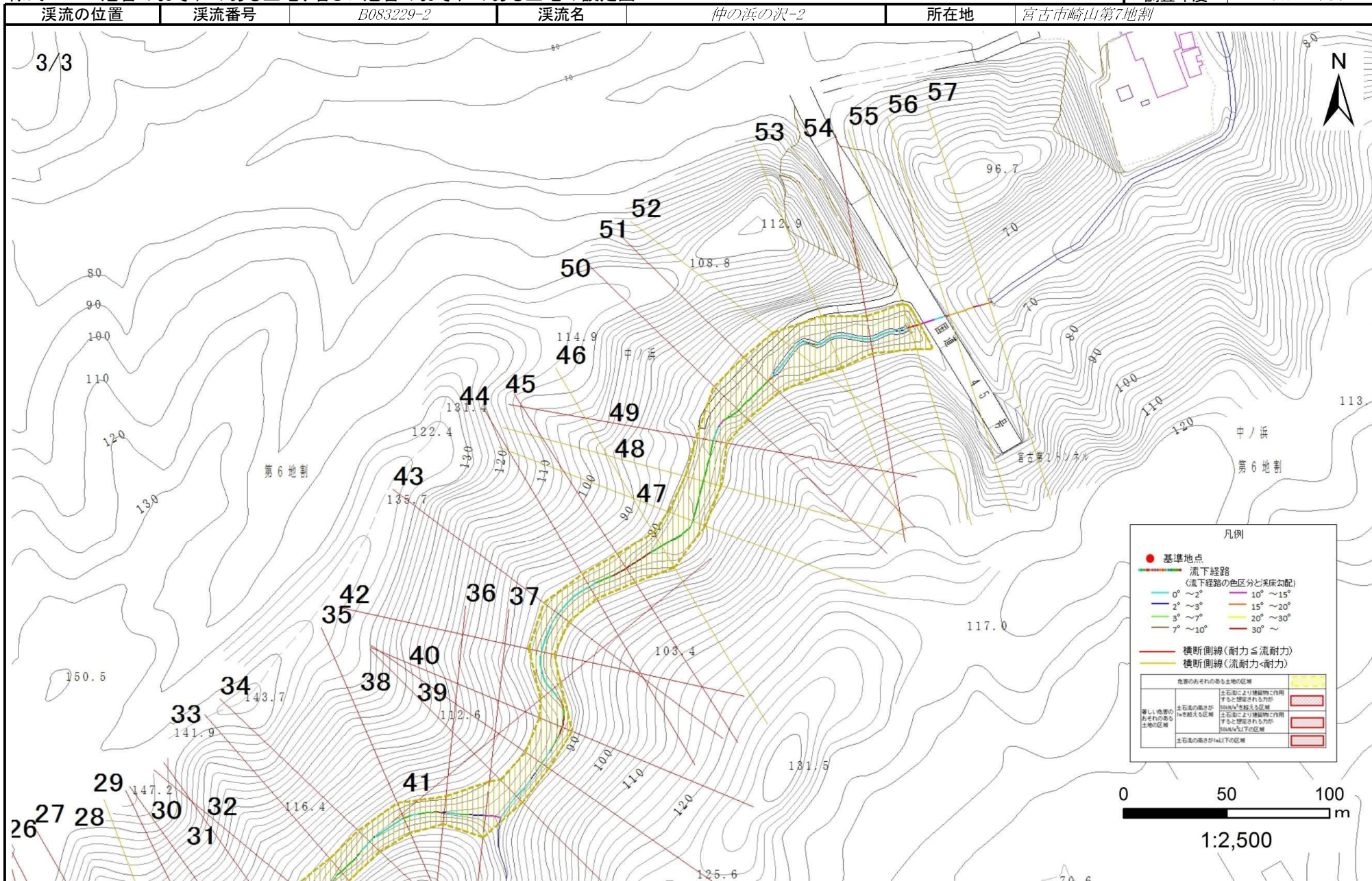




# 土石流区域調査

様式3-1 危害のおそれのある土地、著しい危害のおそれのある土地の設定図

調査年度 平成29年度



## 土石流区域調書

様式3-2 建築物に作用すると想定される衝撃に関する事項

				調査年度	平成29年度				
溪流の位置		溪流番号	B083229-2	溪流名	仲の浜の沢-2		所在地	宮古市崎山第7地割	
横断測線番号	土石流の高さh(m)	土石流の流体力Fd(kN/m <sup>2</sup> )	建築物の耐力P2(kN/m <sup>2</sup> )	横断測線番号	土石流の高さh(m)	土石流の流体力Fd(kN/m <sup>2</sup> )	建築物の耐力P2(kN/m <sup>2</sup> )		
No.0	1.23	41.70	6.56	No.30	0.92	10.92	8.15		
No.1	1.27	33.42	6.39	No.31	0.93	11.93	8.07		
No.2	0.88	19.96	8.43	No.32	1.01	14.67	7.58		
No.3	1.16	23.58	6.83	No.33	1.13	17.99	6.96		
No.4	0.59	8.59	11.82	No.34	1.08	15.69	7.22		
No.5	1.02	19.80	7.49	No.35	1.10	14.83	7.12		
No.6	0.86	15.89	8.63	No.36	1.17	17.13	6.78		
No.7	0.91	16.51	8.21	No.37	0.92	11.52	8.17		
No.8	0.86	14.11	8.65	No.38	1.20	16.42	6.65		
No.9	1.04	18.82	7.43	No.39	1.19	14.31	6.71		
No.10	1.18	21.25	6.75	No.40	1.17	13.56	6.78		
No.11	1.00	17.02	7.63	No.41	1.24	15.86	6.51		
No.12	0.93	15.00	8.07	No.42	1.27	13.65	6.41		
No.13	1.22	25.75	6.57	No.43	1.22	9.45	6.57		
No.14	1.13	22.77	6.98	No.44	1.30	9.09	6.30		
No.15	1.01	17.04	7.58	No.45	1.26	8.32	6.44		
No.16	0.89	12.64	8.37	No.46	1.06	7.12	7.30		
No.17	1.08	17.42	7.19	No.47	0.92	6.20	8.19		
No.18	1.11	19.63	7.03	No.48	1.04	7.12	7.43		
No.19	0.99	14.71	7.71	No.49	1.23	9.62	6.54		
No.20	0.98	12.83	7.74	No.50	1.09	8.35	7.16		
No.21	1.08	13.86	7.18	No.51	1.09	7.44	7.13		
No.22	1.07	12.79	7.23	No.52	0.69	4.42	10.33		
No.23	0.98	9.95	7.74	No.53	1.00	7.63	7.64		
No.24	1.02	11.22	7.53	No.54	1.07	8.53	7.23		
No.25	1.03	12.41	7.46	No.55	1.03	7.43	7.45		
No.26	0.95	11.12	7.94	No.56	0.94	2.14	8.01		
No.27	1.00	11.25	7.64	No.57	0.74	4.73	9.74		
No.28	0.79	7.68	9.23						
No.29	0.95	10.69	7.95						