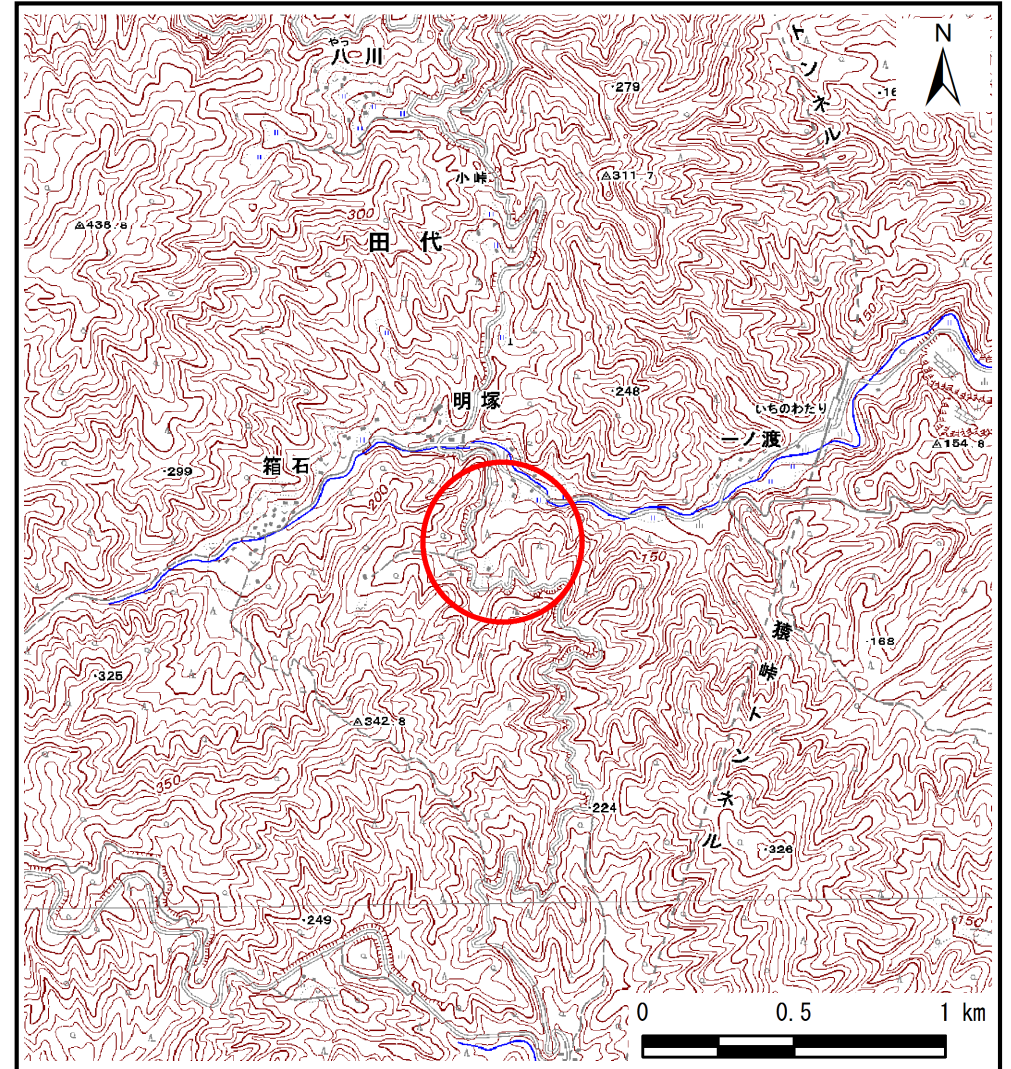
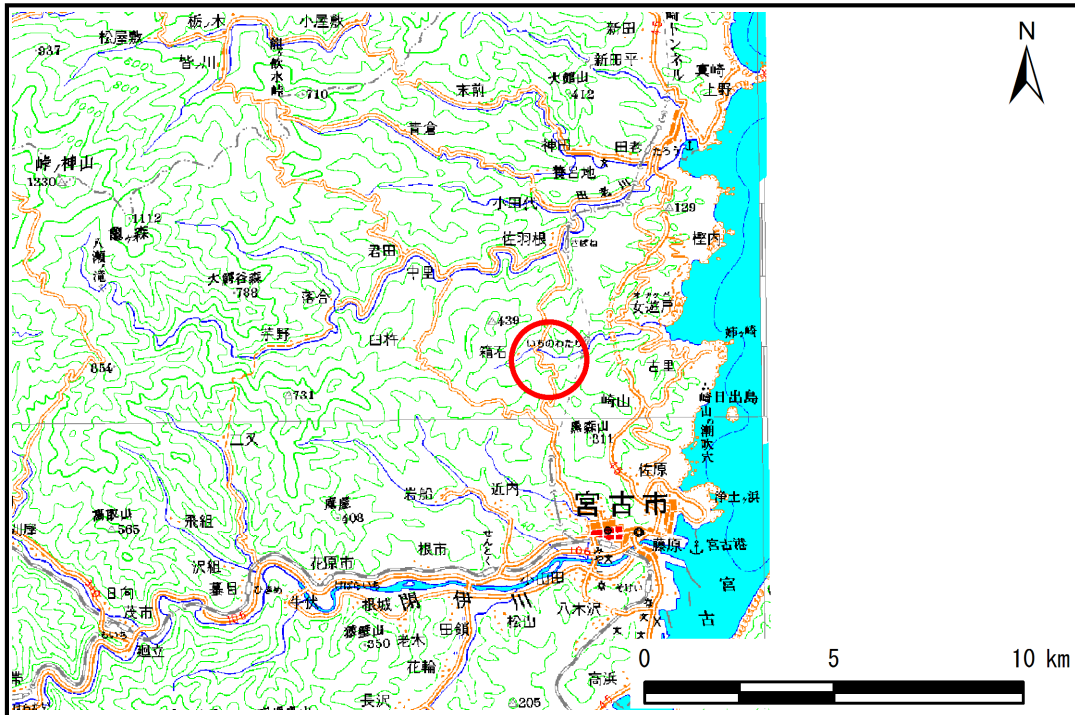


土砂災害防止に関する基礎調査(土石流)

表紙 位置,位置図

自然現象の種類	土石流
溪流番号	B083227
水系名	女遊戸川
河川名	女遊戸川
溪流名	明塚の沢(7)
所在地	宮古市崎山第7地割
調査機関	沿岸広域振興局土木部宮古土木センター

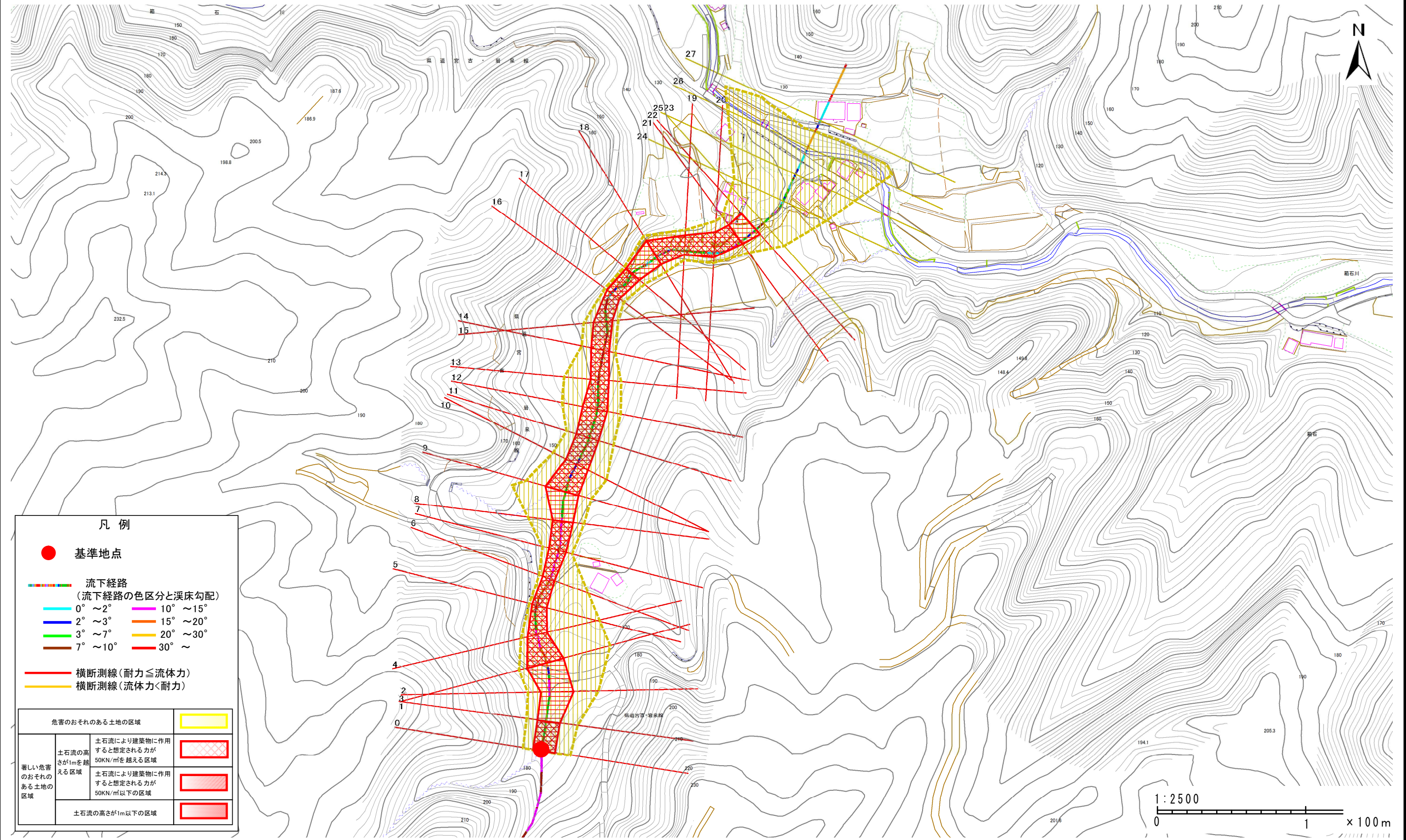


土石流区域調査

様式3-1 危害のおそれのある土地、著しい危害のおそれのある土地の設定図

調査年度	平成27年度
所在地	宮古市崎山第7地割

溪流の位置	溪流番号	B083227	溪流名	明塚の沢(7)
-------	------	---------	-----	---------



凡例

- 基準地点
- 流下経路 (流下経路の色区分と溪床勾配)
 - 0° ~ 2°
 - 2° ~ 3°
 - 3° ~ 7°
 - 7° ~ 10°
 - 10° ~ 15°
 - 15° ~ 20°
 - 20° ~ 30°
 - 30° ~
- 横断測線 (耐力 ≤ 流体力)
- 横断測線 (流体力 < 耐力)

危害のおそれのある土地の区域		
著しい危害のおそれのある土地の区域	土石流の高さが1mを超える区域 土石流により建築物に作用すると想定される力が50KN/mを超える区域	
	土石流の高さが1mを超える区域 土石流により建築物に作用すると想定される力が50KN/m以下の区域	
	土石流の高さが1m以下の区域	

土石流区域調査

様式3-2 建築物に作用すると想定される衝撃に関する事項

調査年度	平成27年度
------	--------

溪流の位置	溪流番号	B083227	溪流名	明塚の沢(7)	所在地	宮古市崎山第7地割
-------	------	---------	-----	---------	-----	-----------

横断測線番号	土石流の高さh(m)	土石流の流体力Fd(kN/m ²)	建築物の耐力P2(kN/m ²)	横断測線番号	土石流の高さh(m)	土石流の流体力Fd(kN/m ²)	建築物の耐力P2(kN/m ²)
No.0	1.14	27.97	6.93	No.27	0.96	3.24	7.90
No.1	1.12	25.48	7.01				
No.2	0.89	17.25	8.37				
No.3	0.81	15.22	9.05				
No.4	1.15	26.67	6.85				
No.5	1.38	33.32	6.05				
No.6	1.50	41.85	5.72				
No.7	1.20	32.40	6.68				
No.8	1.09	28.66	7.14				
No.9	0.81	18.52	9.02				
No.10	1.02	23.09	7.54				
No.11	1.06	24.07	7.29				
No.12	1.01	22.56	7.55				
No.13	1.23	28.53	6.54				
No.14	1.26	27.00	6.44				
No.15	1.23	26.49	6.56				
No.16	1.39	26.97	6.02				
No.17	1.29	21.35	6.31				
No.18	0.99	13.18	7.72				
No.19	1.22	17.07	6.59				
No.20	1.04	14.05	7.42				
No.21	1.09	15.03	7.17				
No.22	0.97	12.95	7.84				
No.23	0.74	8.67	9.73				
No.24	0.74	8.83	9.81				
No.25	0.75	7.80	9.63				
No.26	0.75	7.80	9.63				