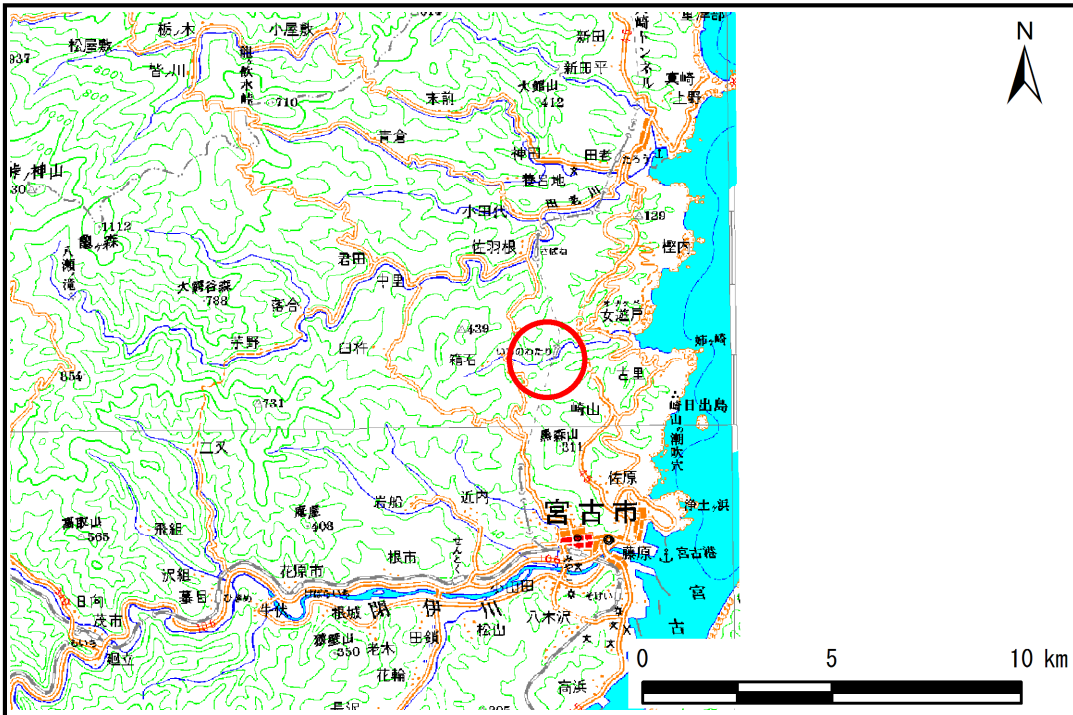


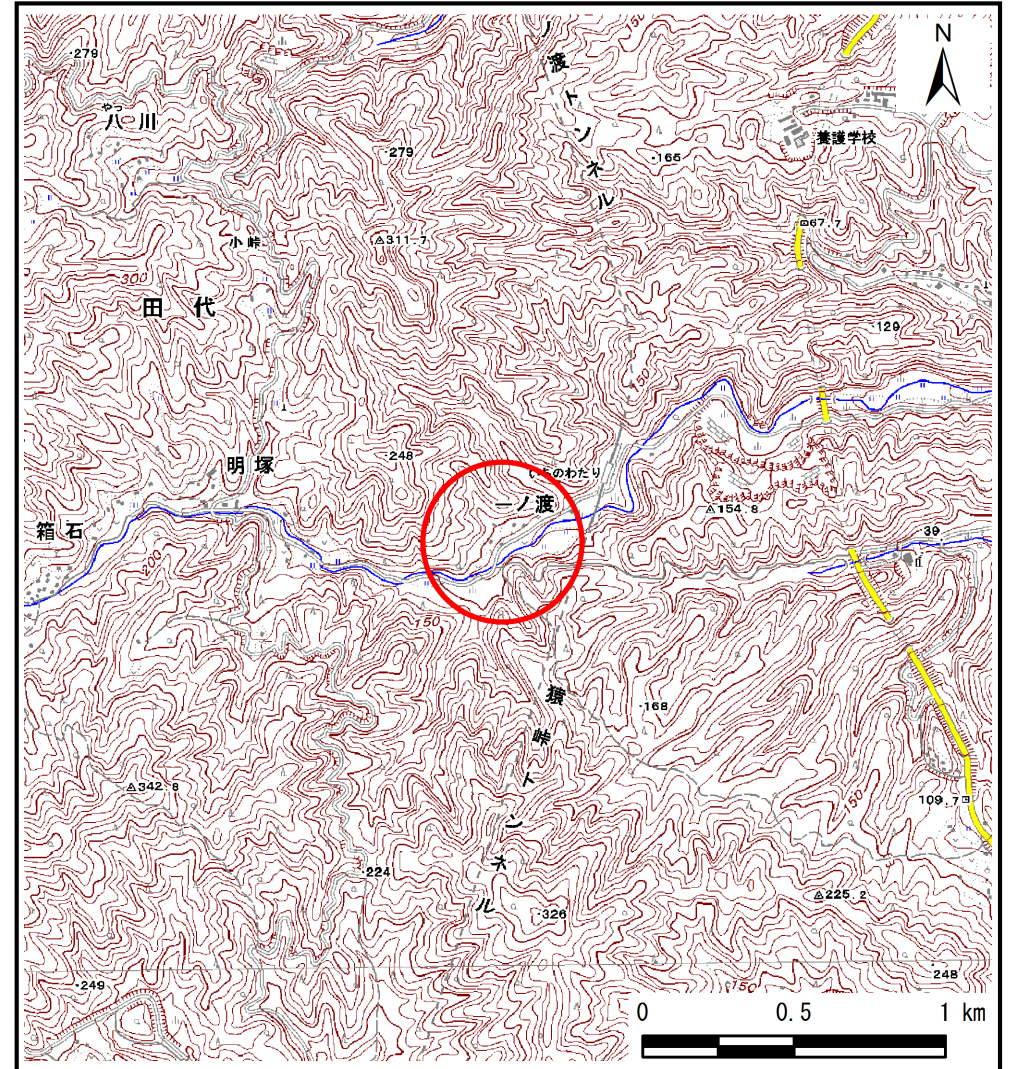
土砂災害防止に関する基礎調査(土石流)

表紙 位置,位置図

自然現象の種類	土石流
溪流番号	B083220
水系名	女遊戸川
河川名	女遊戸川
溪流名	一ノ渡の沢
所在地	宮古市崎山第5地割
調査機関	沿岸広域振興局土木部宮古土木センター



位置図(S=1:200,000)



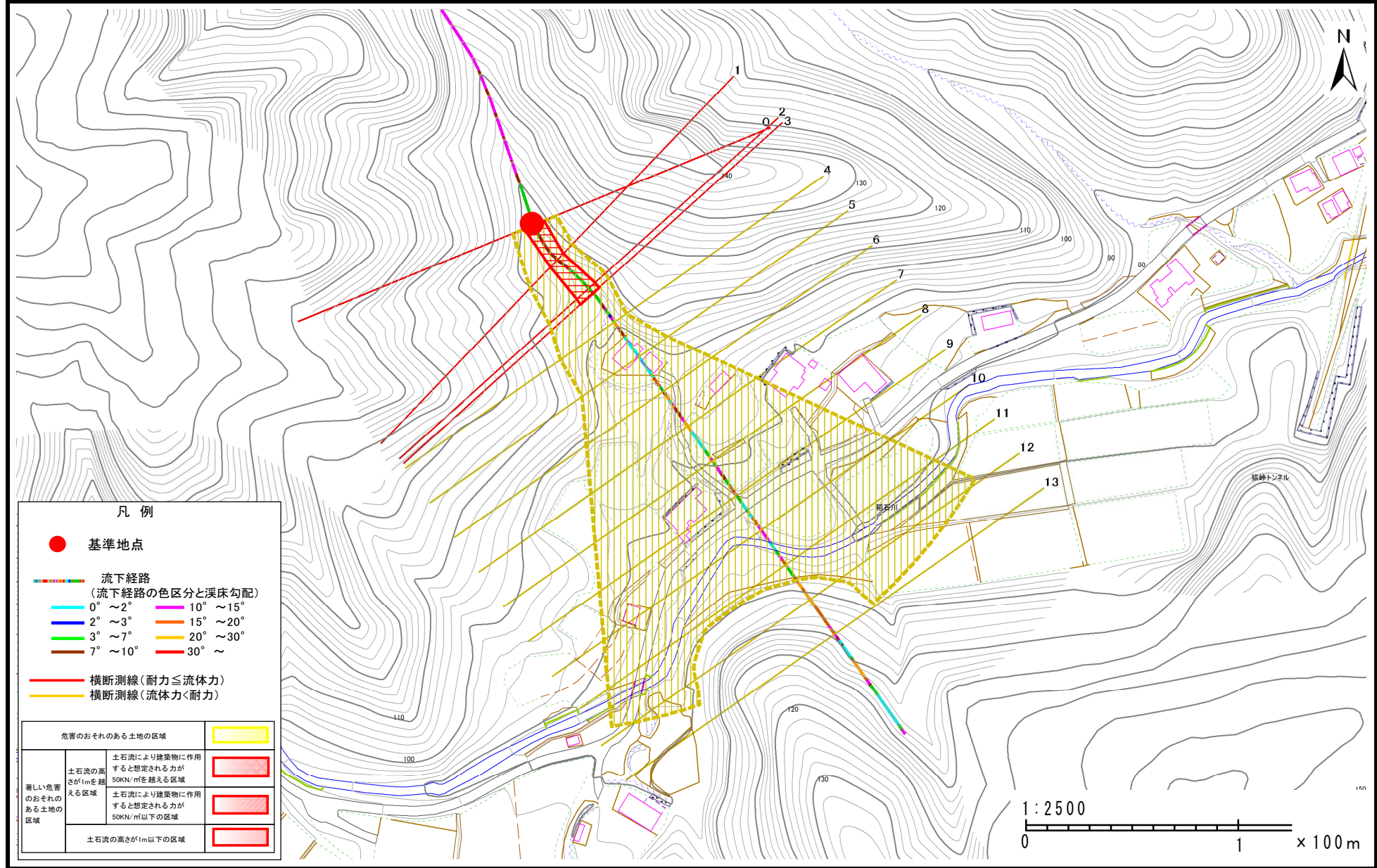
概況図(S=1:25,000)

土石流区域調査書

様式3-1 危害のおそれのある土地、著しい危害のおそれのある土地の設定図

調査年度	平成27年度
所在地	宮古市崎山第5地割

溪流の位置	溪流番号	B083220	溪流名	一ノ渡の沢	所在地	宮古市崎山第5地割
-------	------	---------	-----	-------	-----	-----------



凡例

- 基準地点
- 流下経路 (流下経路の色区分と溪床勾配)
 - 0° ~ 2° (青)
 - 2° ~ 3° (緑)
 - 3° ~ 7° (黄緑)
 - 7° ~ 10° (黄)
 - 10° ~ 15° (紫)
 - 15° ~ 20° (橙)
 - 20° ~ 30° (赤)
 - 30° ~ (赤)
- 横断測線 (耐力 ≤ 流体力) (赤)
- 横断測線 (流体力 < 耐力) (黄)

危害のおそれのある土地の区域		黄
著しい危害のおそれのある土地の区域	土石流により建築物に作用すると想定される力が50KN/mを超える区域	赤
	土石流により建築物に作用すると想定される力が50KN/m以下の区域	赤
	土石流の高さが1m以下の区域	赤

土 石 流 区 域 調 書

様式3-2 建築物に作用すると想定される衝撃に関する事項

調査年度 平成27年度

溪流の位置	溪流番号	B083220		溪流名	一ノ渡の沢	所在地	宮古市崎山第5地割
横断測線番号	土石流の高さh(m)	土石流の流体力Fd(kN/m ²)	建築物の耐力P2(kN/m2)	横断測線番号	土石流の高さh(m)	土石流の流体力Fd(kN/m ²)	建築物の耐力P2(kN/m2)
No.0	0.74	23.52	9.72				
No.1	0.78	24.12	9.35				
No.2	0.65	18.24	10.93				
No.3	0.63	17.18	11.23				
No.4	0.46	10.03	14.84				
No.5	0.44	7.93	15.47				
No.6	0.43	7.31	15.62				
No.7	0.43	6.88	15.71				
No.8	0.43	6.37	15.79				
No.9	0.42	6.59	16.03				
No.10	0.43	6.38	15.79				
No.11	0.43	5.73	15.85				
No.12	0.46	3.07	14.92				
No.13	0.61	1.24	11.44				