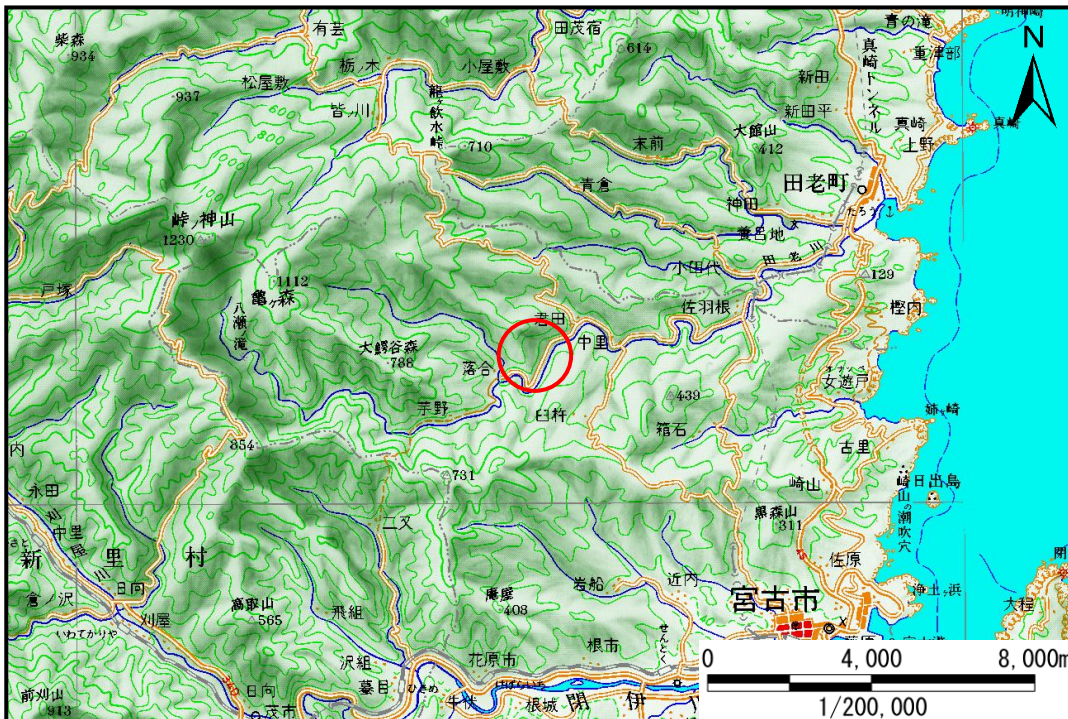


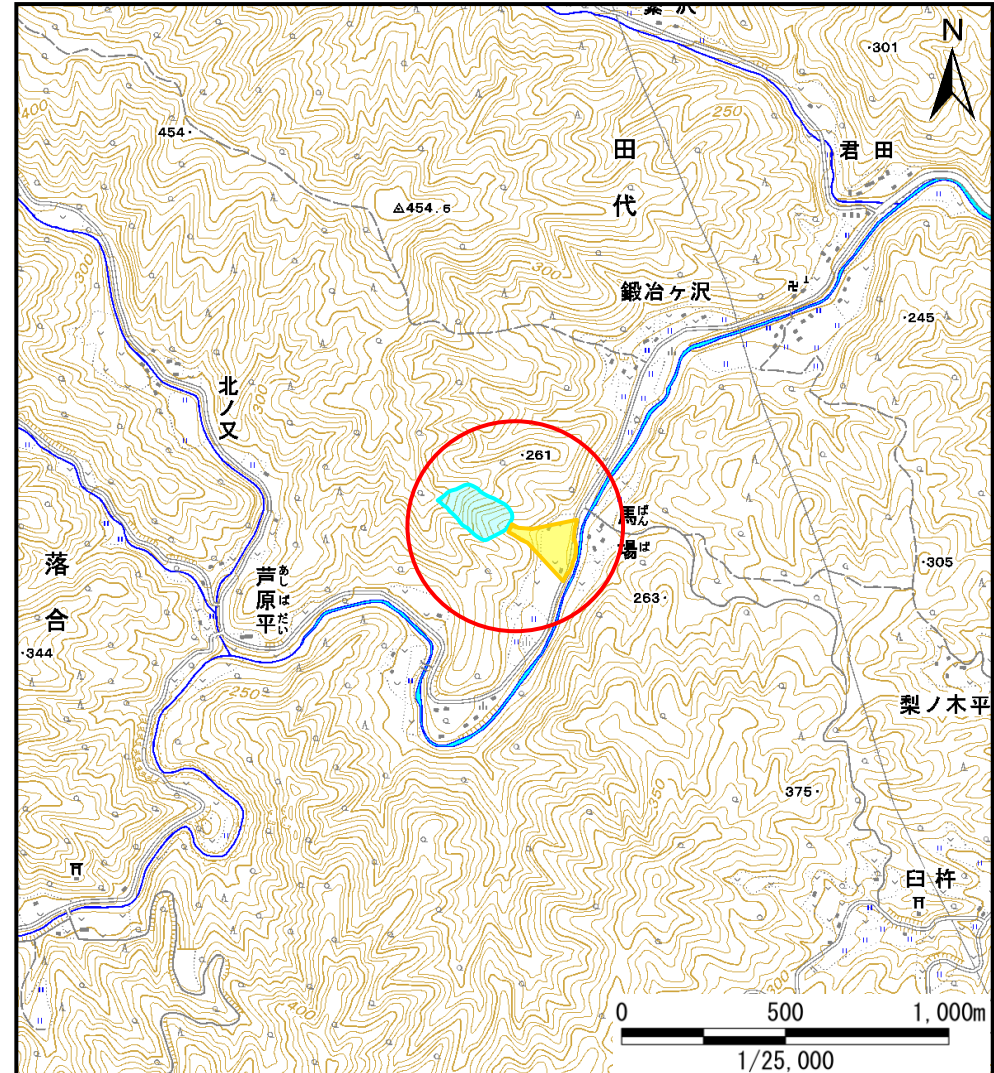
# 土砂災害防止に関する基礎調査(土石流)

表紙 位置,位置図

自然現象の種類	土石流
溪流番号	B083208
水系名	田代川
河川名	田代川
溪流名	馬場の沢(2)
所在地	宮古市田代馬場
調査機関	岩手県沿岸広域振興局土木部宮古土木センター



位置図(S=1/200,000)



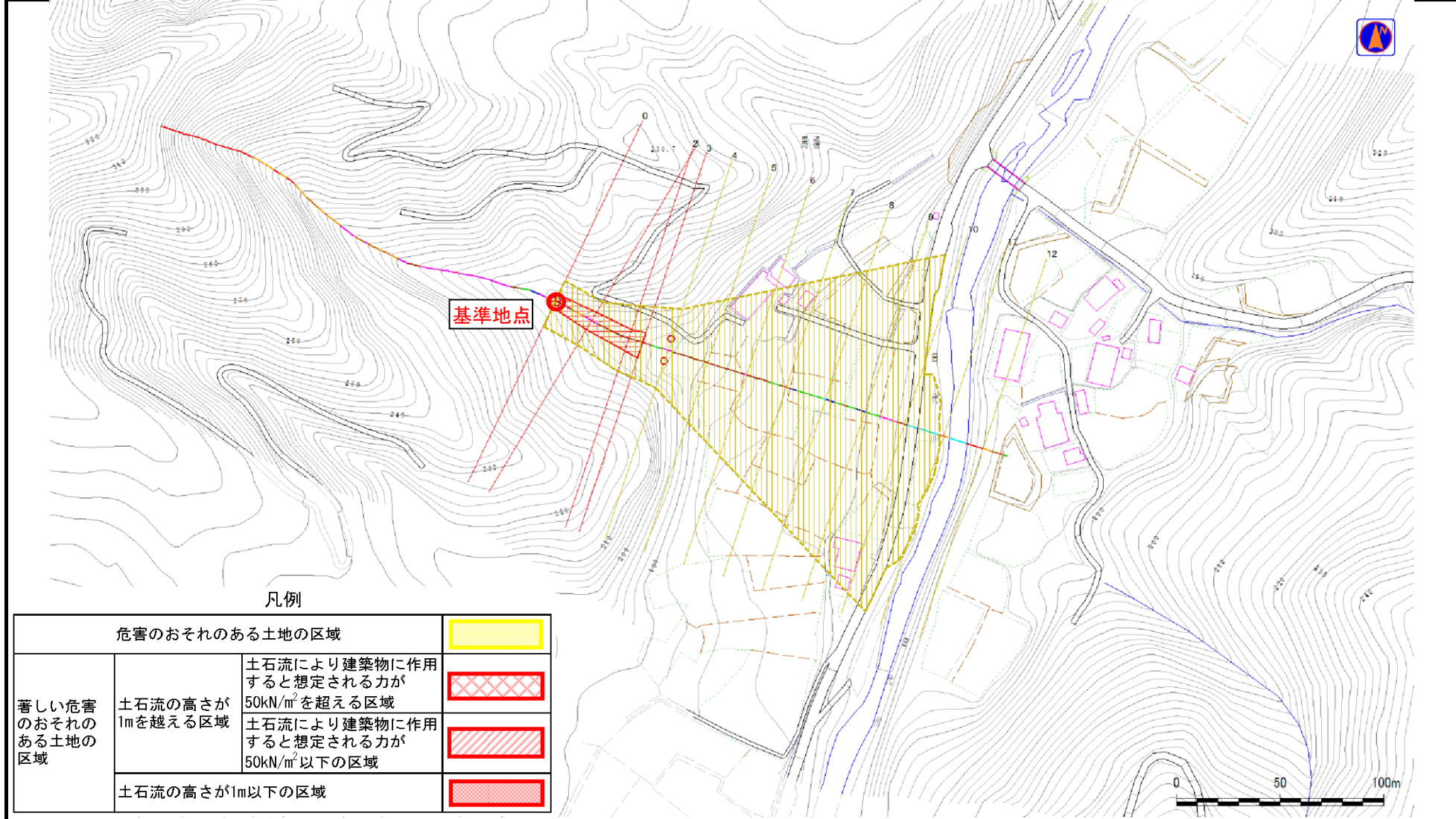
概況図(S=1/25,000)

# 土石流区域調査

様式3-1 危害のおそれのある土地、著しい危害のおそれのある土地の設定図

調査年度 平成23年度

溪流の位置 溪流番号 B083208 溪流名 馬場の沢(2) 所在地 宮古市田代馬場



凡例

危害のおそれのある土地の区域		
著しい危害のおそれのある土地の区域	土石流の高さが1mを超える区域	
	土石流により建築物に作用すると想定される力が50kN/m <sup>2</sup> を超える区域	
	土石流により建築物に作用すると想定される力が50kN/m <sup>2</sup> 以下の区域	
土石流の高さが1m以下の区域		

# 土石流区域調書

様式3-2 建築物に作用すると想定される衝撃に関する事項

調査年度	平成23年度
------	--------

溪流の位置	溪流番号	B083208	溪流名	馬場の沢(2)	所在地	宮古市田代馬場	
横断測線番号	土石流の高さh(m)	土石流の流体力Fd(kN/m <sup>2</sup> )	建築物の耐力P2(kN/m <sup>2</sup> )	横断測線番号	土石流の高さh(m)	土石流の流体力Fd(kN/m <sup>2</sup> )	建築物の耐力P2(kN/m <sup>2</sup> )
No.0	0.65	40.91	10.85				
No.1	0.55	28.18	12.67				
No.2	0.53	23.33	12.99				
No.3	0.47	19.22	14.41				
No.4	0.32	9.60	20.79				
No.5	0.26	6.38	25.02				
No.6	0.24	5.12	27.16				
No.7	0.22	3.98	29.26				
No.8	0.21	3.52	30.10				
No.9	0.21	3.10	30.81				
No.10	0.21	2.86	31.18				
No.11	0.20	2.56	31.55				
No.12	0.20	1.59	31.46				