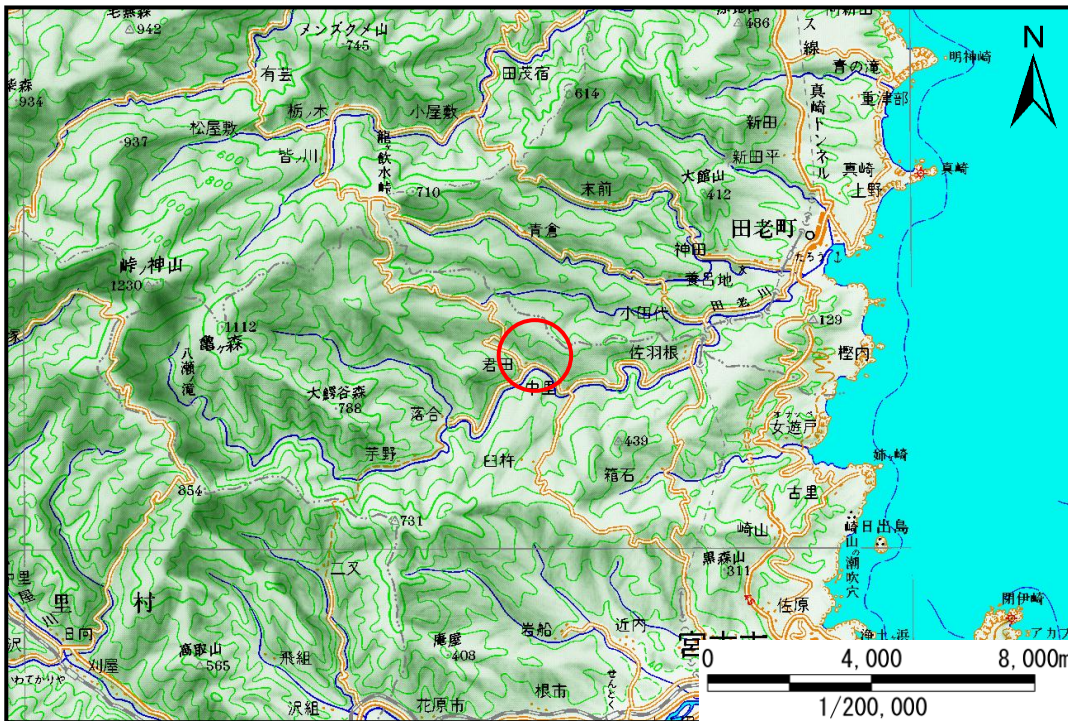


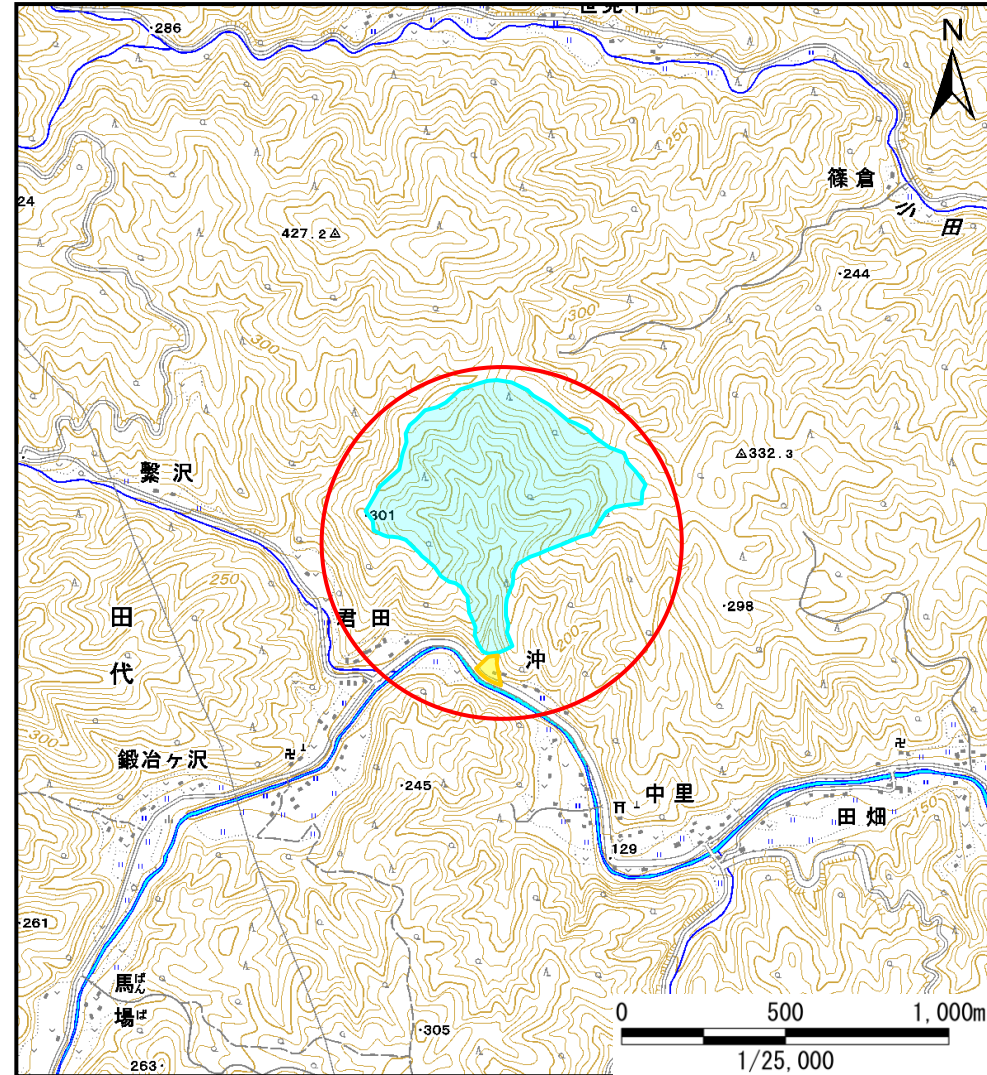
土砂災害防止に関する基礎調査(土石流)

表紙 位置,位置図

自然現象の種類	土石流
溪流番号	B083204
水系名	田代川
河川名	田代川
溪流名	沖の沢
所在地	宮古市田代沖
調査機関	岩手県沿岸広域振興局土木部宮古土木センター



位置図(S=1/200,000)



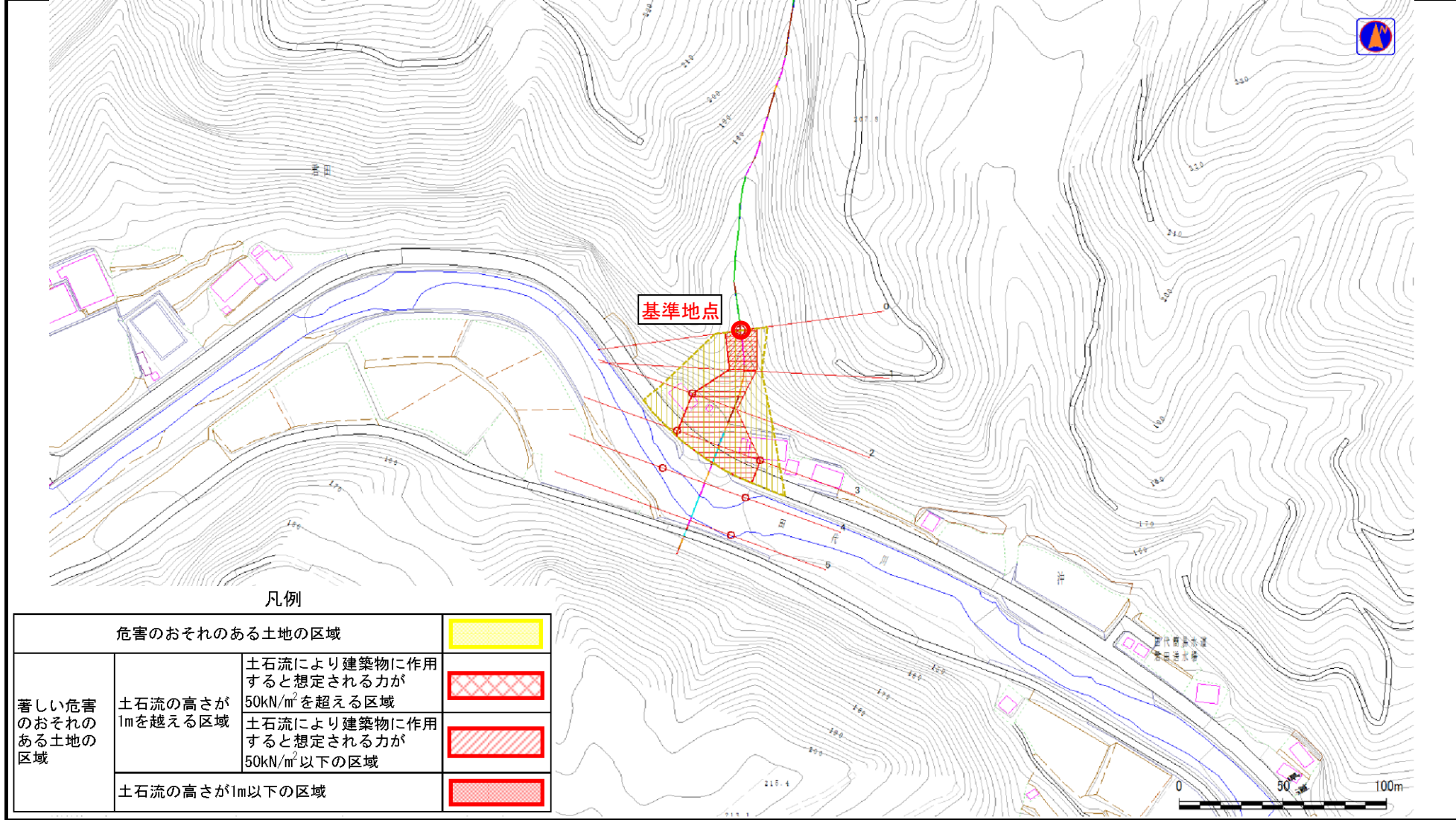
概況図(S=1/25,000)

土石流区域調査

様式3-1 危害のおそれのある土地、著しい危害のおそれのある土地の設定図

調査年度	平成23年度
------	--------

溪流の位置	溪流番号	溪流名	沖の沢	所在地	宮古市田代沖
-------	------	-----	-----	-----	--------



凡例

危害のおそれのある土地の区域		
著しい危害のおそれのある土地の区域	土石流の高さが1mを超える区域	
	土石流により建築物に作用すると想定される力が50kN/m ² を超える区域	
	土石流により建築物に作用すると想定される力が50kN/m ² 以下の区域	
土石流の高さが1m以下の区域		

土石流区域調書

様式3-2 建築物に作用すると想定される衝撃に関する事項

調査年度	平成23年度
所在地	宮古市田代沖

溪流番号	E083204	溪流名	沖の沢	所在地	宮古市田代沖
------	---------	-----	-----	-----	--------

横断測線番号	土石流の高さh(m)	土石流の流体力Fd(kN/m ²)	建築物の耐力P2(kN/m2)	横断測線番号	土石流の高さh(m)	土石流の流体力Fd(kN/m ²)	建築物の耐力P2(kN/m2)
No.0	1.46	39.87	5.83				
No.1	1.57	46.88	5.57				
No.2	0.75	19.39	9.64				
No.3	0.75	19.41	9.64				
No.4	0.76	19.04	9.57				
No.5	0.78	18.01	9.35				