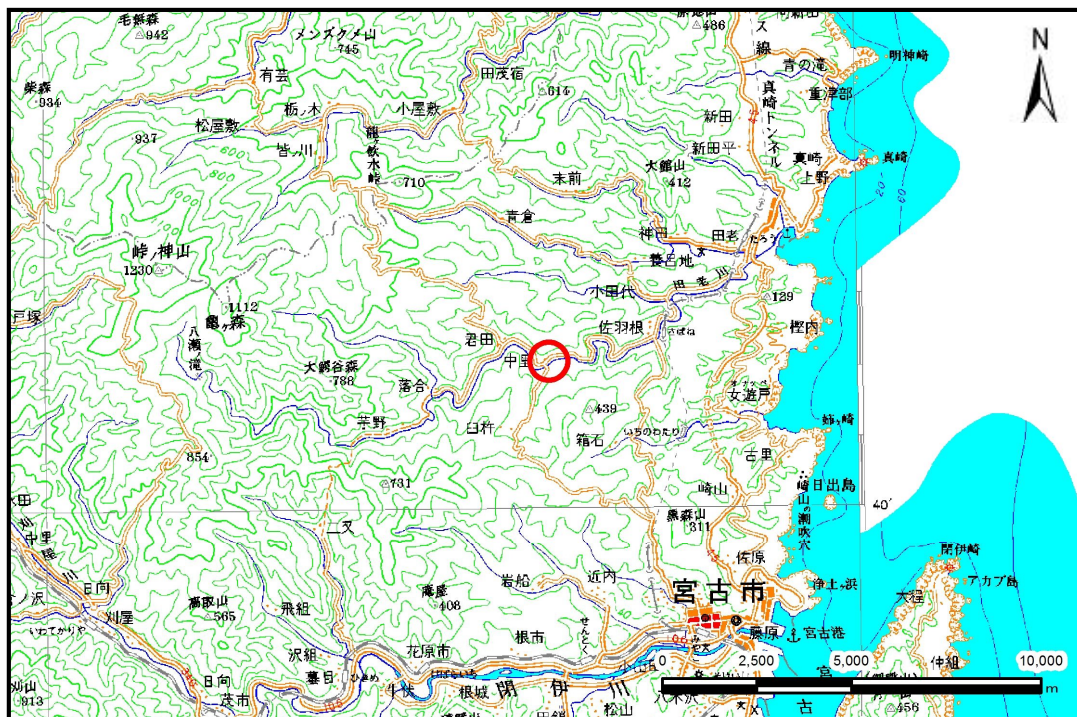


# 土砂災害防止に関する基礎調査(土石流)

表紙 位置,位置図

自然現象の種類	土石流
溪流番号	B083203
水系名	田老川
河川名	田代川
溪流名	中里の沢(4)
所在地	宮古市田代第16地割
調査機関	岩手県沿岸広域振興局土木部 宮古土木センター



概況図(S=1:200,000)



位置図(S=1:25,000)

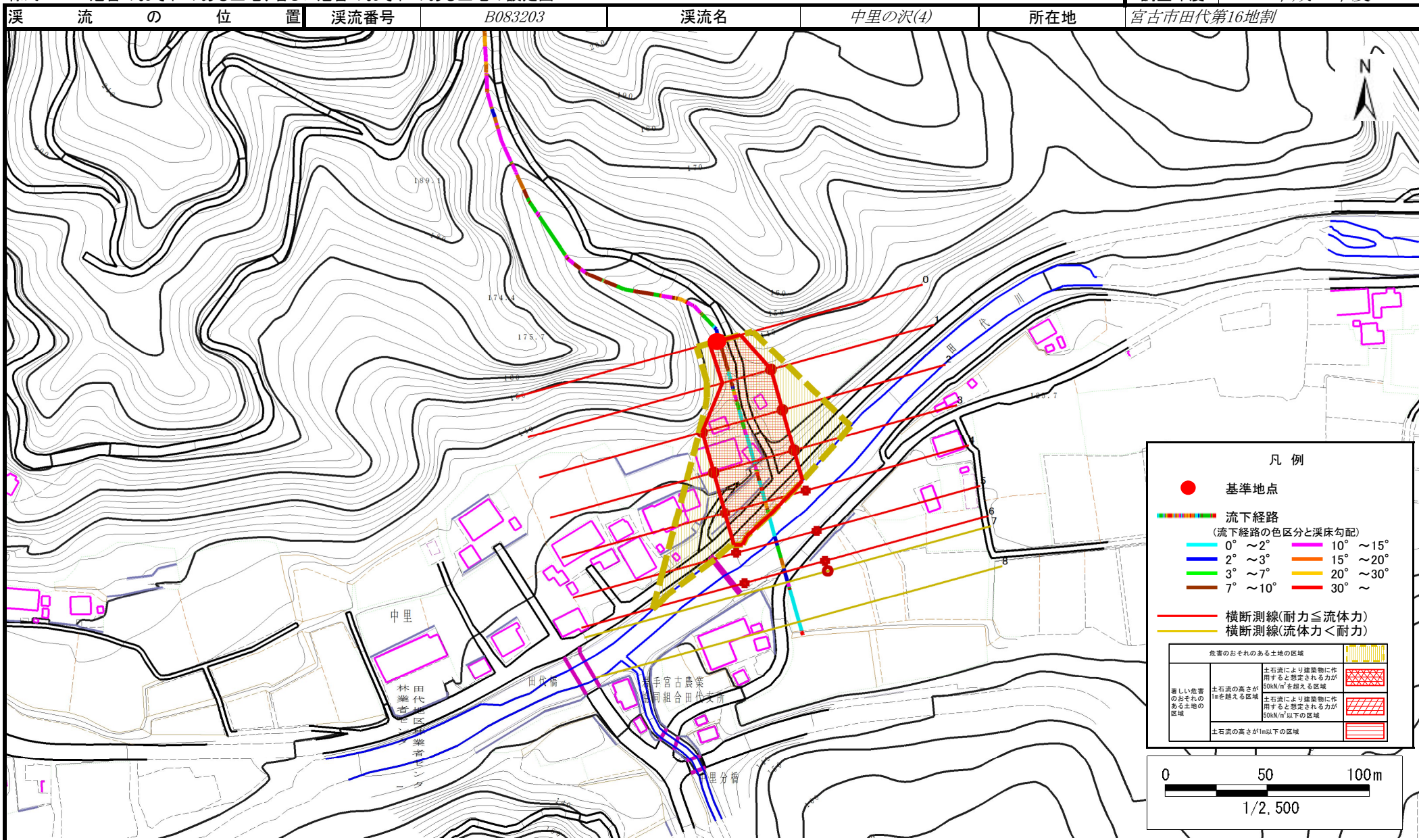
国土地理院の数値地図200,000(地図画像)『盛岡』及び電子地形図25,000『田老』を記載

岩手県

# 土石流区域調査

様式3-1 危害のおそれのある土地、著しい危害のおそれのある土地の設定図

調査年度 平成30年度



土石流区域調査書

様式3-2 建築物に作用すると想定される衝撃に関する事項

調査年度 平成30年度

溪流の位置 溪流番号 B083203 溪流名 中里の沢(4) 所在地 宮古市田代第16地割

横断測線番号	土石流の高さh(m)	土石流の流体力F <sub>d</sub> (kN/m <sup>2</sup> )	建築物の耐力P <sub>2</sub> (kN/m <sup>2</sup> )	横断測線番号	土石流の高さh(m)	土石流の流体力F <sub>d</sub> (kN/m <sup>2</sup> )	建築物の耐力P <sub>2</sub> (kN/m <sup>2</sup> )
No.0	1.36	48.20	6.10				
No.1	0.72	18.38	9.93				
No.2	0.71	16.44	10.14				
No.3	0.69	13.72	10.39				
No.4	0.69	13.73	10.40				
No.5	0.68	13.31	10.43				
No.6	0.67	10.62	10.56				
No.7	0.67	10.06	10.56				
No.8	0.68	8.27	10.49				