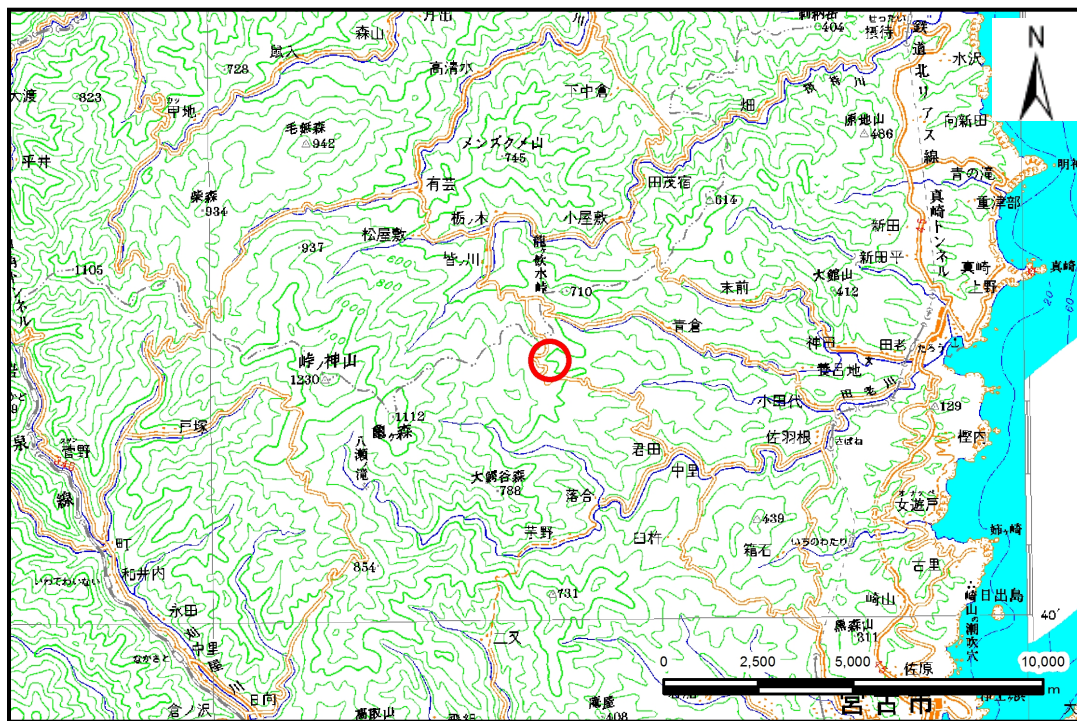


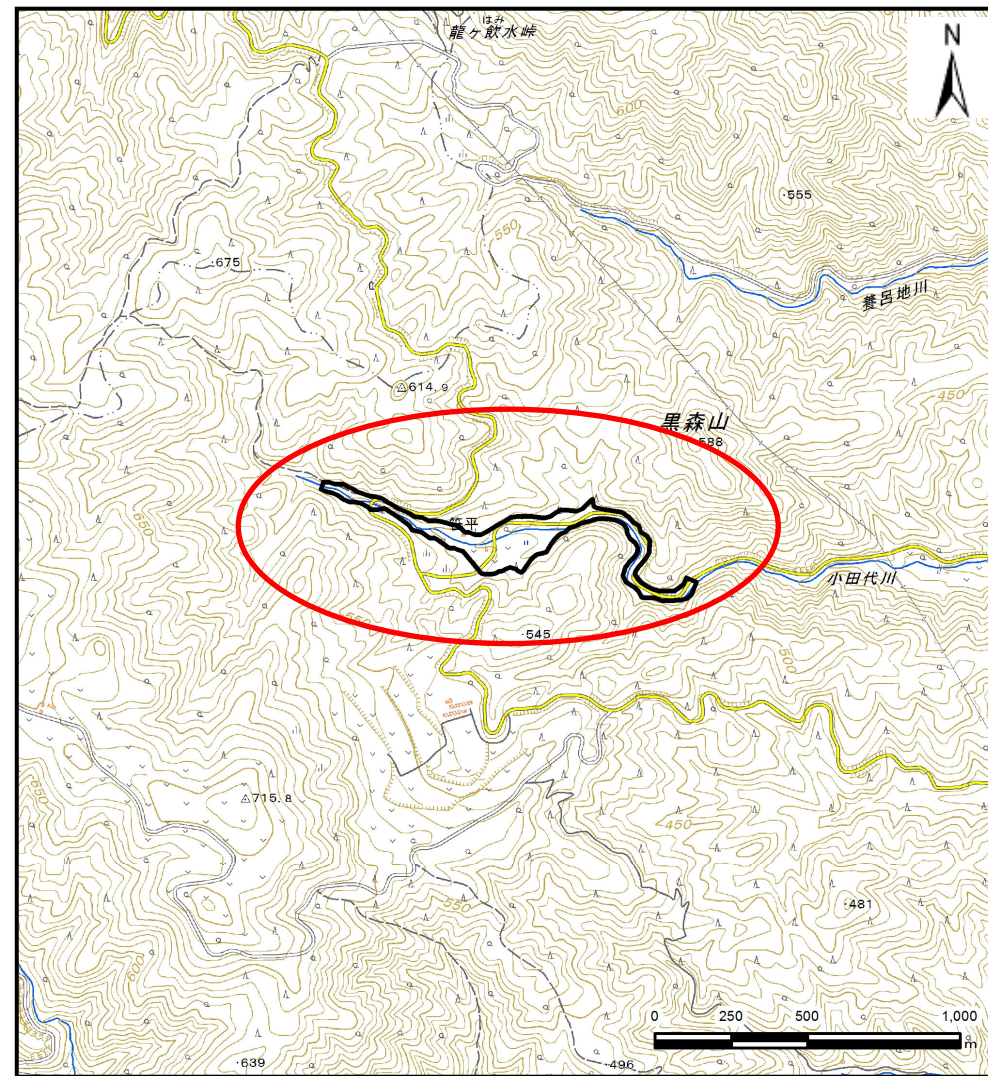
# 土砂災害防止に関する基礎調査(土石流)

表紙 位置,位置図

自然現象の種類	土石流
溪流番号	B082214
水系名	田老川
河川名	小田代川
溪流名	ウツクシ洞沢
所在地	宮古市田代第12地割
調査機関	岩手県沿岸広域振興局土木部 宮古土木センター



概況図(S=1:200,000)



位置図(S=1:25,000)

国土地理院の数値地図200,000(地図画像)『盛岡』及び電子地形図25,000『峠ノ神山』を記載

岩手県

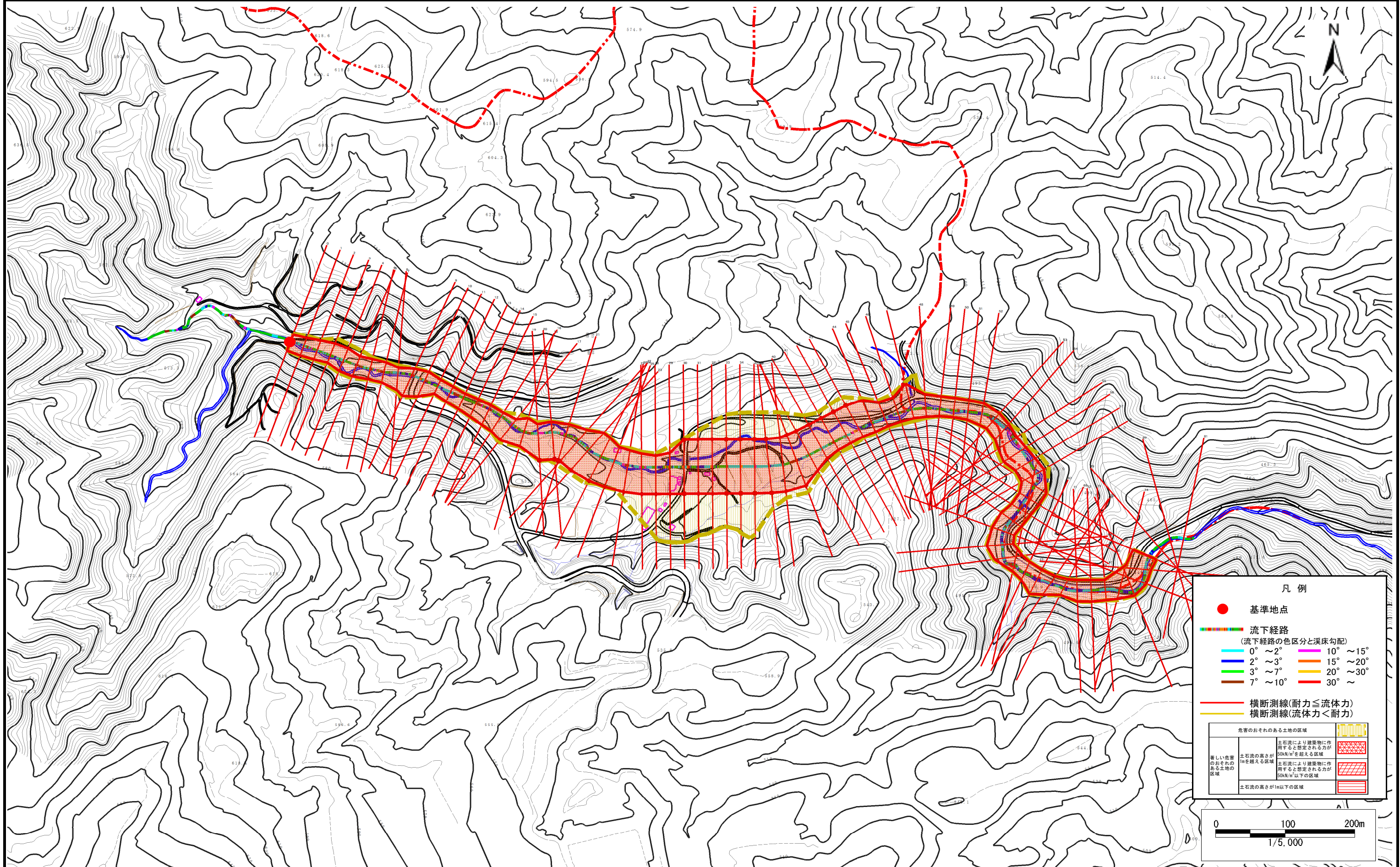


# 土石流区域調書

様式3-1 危害のおそれのある土地、著しい危害のおそれのある土地の設定図 1/3

調査年度 平成30年度

溪流の位置	溪流番号	B082214	溪流名	ウツクシ洞沢	所在地	宮古市田代第12地割
-------	------	---------	-----	--------	-----	------------

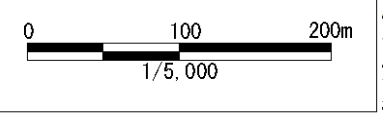


**凡例**

- 基準地点
- 流下経路  
(流下経路の色区分と渓床勾配)
 

0° ~ 2°	10° ~ 15°
2° ~ 3°	15° ~ 20°
3° ~ 7°	20° ~ 30°
7° ~ 10°	30° ~
- 横断測線(耐力 ≤ 流体力)
- 横断測線(流体力 < 耐力)

危害のおそれのある土地の区域		図例
著しい危害のおそれのある土地の区域	土石流の深さが1mを超える区域	斜線
	土石流により建築物に作用すると想定される力が50kN/m <sup>2</sup> 以上の区域	格子
土石流の深さが1m以下の区域	土石流により建築物に作用すると想定される力が50kN/m <sup>2</sup> 以下の区域	斜線
	土石流の深さが1m以下の区域	格子

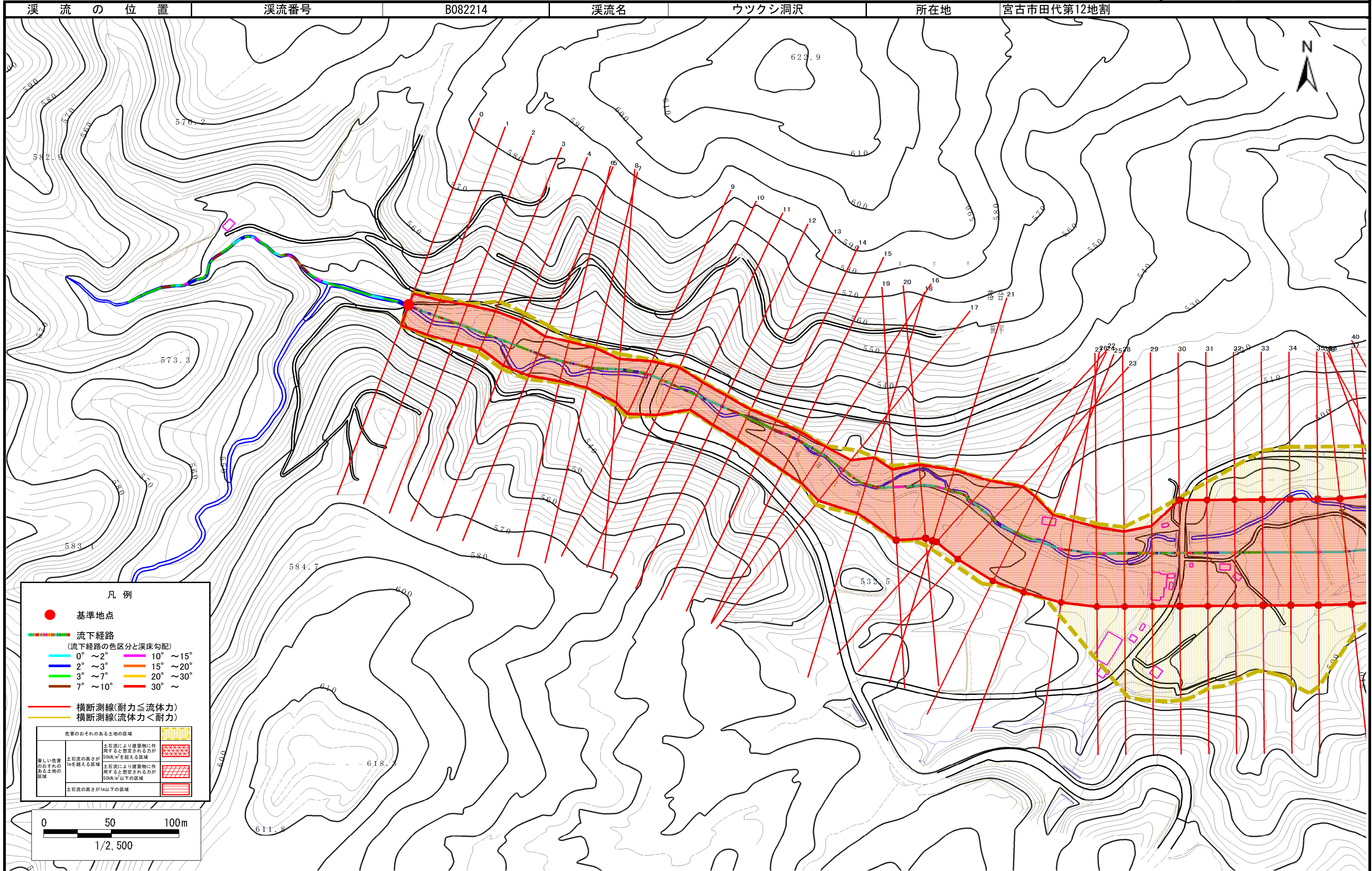




# 土石流区域調査

様式3-1 危害のおそれのある土地、著しい危害のおそれのある土地の設定図 2/3

調査年度 平成30年度



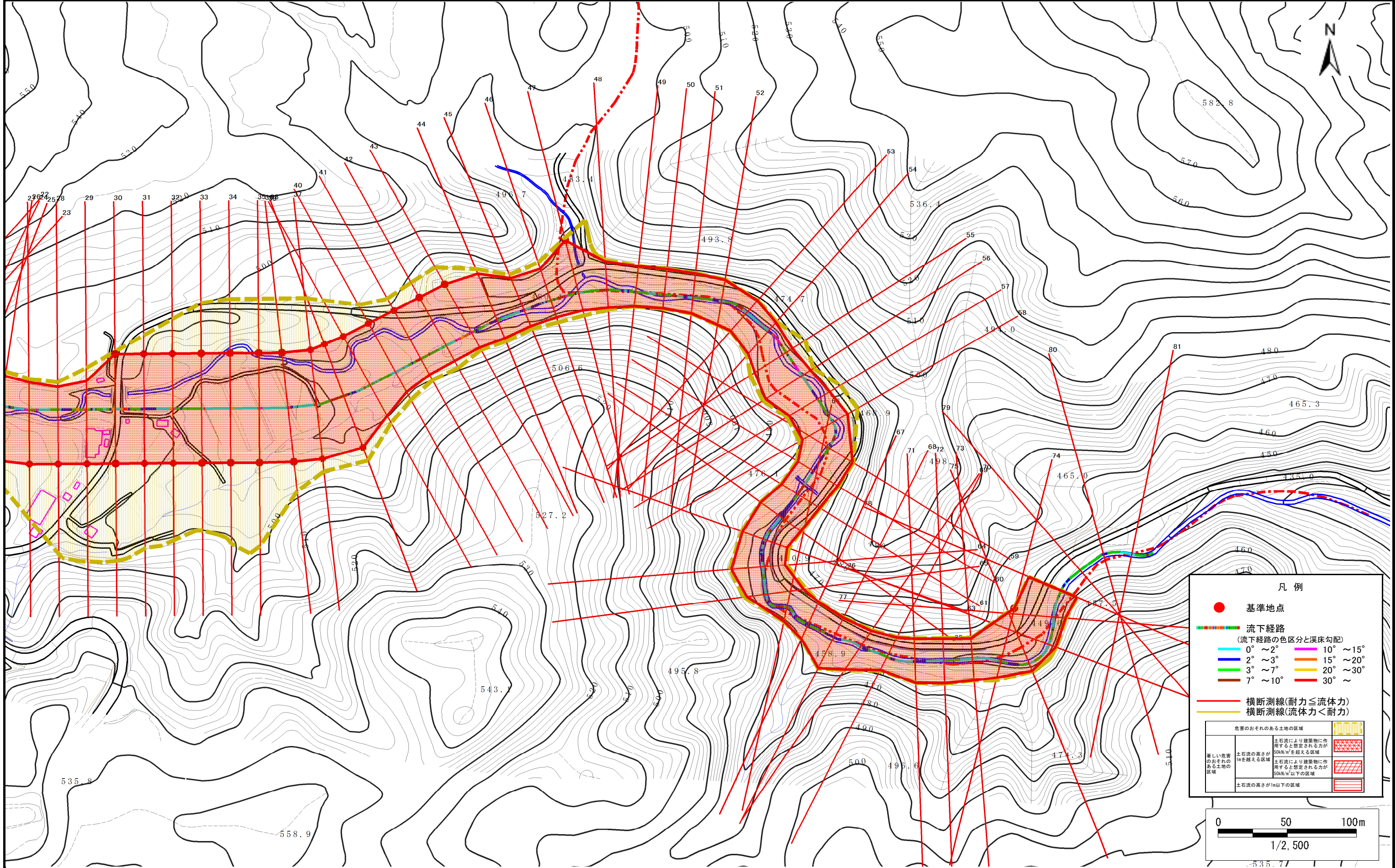


# 土石流区域調書

様式3-1 危害のおそれのある土地、著しい危害のおそれのある土地の設定図 3/3

調査年度 平成30年度

溪流の位置 溪流番号 B082214 溪流名 ウツクシ洞沢 所在地 宮古市田代第12地割



## 土石流区域調書

様式3-2 建築物に作用すると想定される衝撃に関する事項

調査年度 平成30年度

溪流の位置	溪流番号	B082214		溪流名	ウツクン洞沢	所在地	宮古市田代第12地割
横断測線番号	土石流の高さh(m)	土石流の流体力Fd(kN/m <sup>2</sup> )	建築物の耐力P2(kN/m <sup>2</sup> )	横断測線番号	土石流の高さh(m)	土石流の流体力Fd(kN/m <sup>2</sup> )	建築物の耐力P2(kN/m <sup>2</sup> )
No.0	2.89	49.70	4.50	No.27	1.46	14.73	5.82
No.1	2.79	42.79	4.50	No.28	1.51	13.76	5.70
No.2	2.66	40.68	4.51	No.29	1.51	13.76	5.70
No.3	2.68	36.97	4.51	No.30	1.64	11.38	5.41
No.4	2.41	31.83	4.58	No.31	1.57	12.52	5.57
No.5	2.60	34.33	4.52	No.32	1.69	10.34	5.32
No.6	2.76	30.69	4.50	No.33	1.70	10.15	5.30
No.7	2.78	30.18	4.50	No.34	1.68	10.43	5.35
No.8	2.66	28.47	4.51	No.35	1.66	10.74	5.39
No.9	2.24	22.62	4.68	No.36	1.60	11.56	5.51
No.10	2.47	21.16	4.56	No.37	1.54	12.35	5.62
No.11	3.32	36.12	4.50	No.38	1.50	13.07	5.72
No.12	3.32	31.23	4.50	No.39	1.50	13.13	5.73
No.13	3.16	33.96	4.50	No.40	1.42	14.70	5.94
No.14	2.84	30.71	4.50	No.41	1.48	13.43	5.77
No.15	2.61	29.02	4.52	No.42	1.43	14.46	5.91
No.16	2.62	27.76	4.52	No.43	1.36	15.80	6.09
No.17	2.49	21.85	4.55	No.44	1.79	22.80	5.17
No.18	2.25	21.01	4.68	No.45	2.19	27.62	4.72
No.19	1.56	12.99	5.60	No.46	2.25	26.77	4.67
No.20	1.46	14.70	5.82	No.47	1.45	14.35	5.85
No.21	1.46	14.82	5.83	No.48	2.44	27.86	4.57
No.22	1.40	15.97	5.98	No.49	2.63	31.07	4.51
No.23	1.42	15.56	5.93	No.50	2.69	31.46	4.50
No.24	1.44	15.11	5.87	No.51	2.68	30.98	4.51
No.25	1.48	14.39	5.78	No.52	2.47	27.93	4.56
No.26	1.51	13.86	5.71	No.53	2.82	28.20	4.50

## 土石流区域調書

様式3-2 建築物に作用すると想定される衝撃に関する事項

調査年度 平成30年度

溪流の位置
溪流番号 B082214
溪流名 ウツケン洞沢
所在地 宮古市田代第12地割

横断測線番号	土石流の高さh(m)	土石流の流体力Fd(kN/m <sup>2</sup> )	建築物の耐力P2(kN/m <sup>2</sup> )	横断測線番号	土石流の高さh(m)	土石流の流体力Fd(kN/m <sup>2</sup> )	建築物の耐力P2(kN/m <sup>2</sup> )
No.54	2.83	26.20	4.50	No.81	2.30	17.04	4.64
No.55	2.74	25.16	4.50				
No.56	2.34	24.04	4.62				
No.57	2.63	24.45	4.51				
No.58	2.52	21.97	4.54				
No.59	2.41	19.73	4.59				
No.60	2.73	23.34	4.50				
No.61	2.68	26.02	4.51				
No.62	2.53	23.97	4.54				
No.63	2.66	23.99	4.51				
No.64	2.45	22.08	4.57				
No.65	2.35	21.22	4.62				
No.66	2.85	27.06	4.50				
No.67	2.76	28.78	4.50				
No.68	2.25	22.64	4.68				
No.69	2.56	25.47	4.53				
No.70	2.95	30.62	4.50				
No.71	2.77	23.43	4.50				
No.72	2.79	22.73	4.50				
No.73	2.86	24.55	4.50				
No.74	1.63	11.30	5.43				
No.75	2.34	19.32	4.62				
No.76	2.59	20.11	4.52				
No.77	2.71	19.77	4.50				
No.78	2.81	17.21	4.50				
No.79	2.98	20.81	4.50				
No.80	3.00	23.64	4.50				