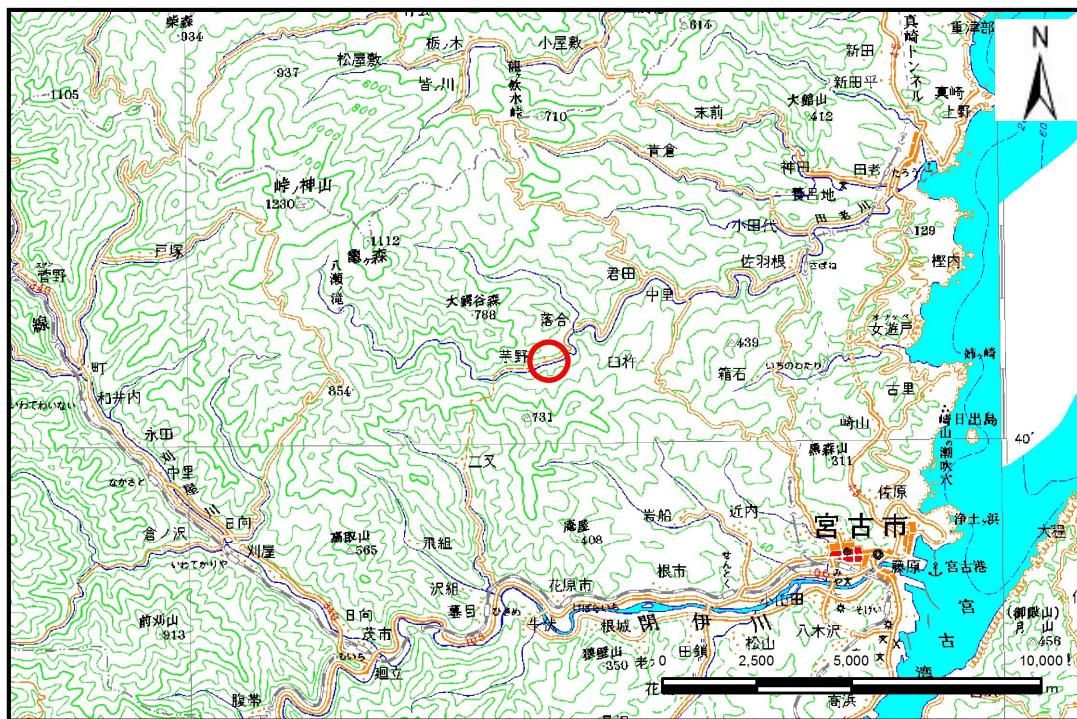


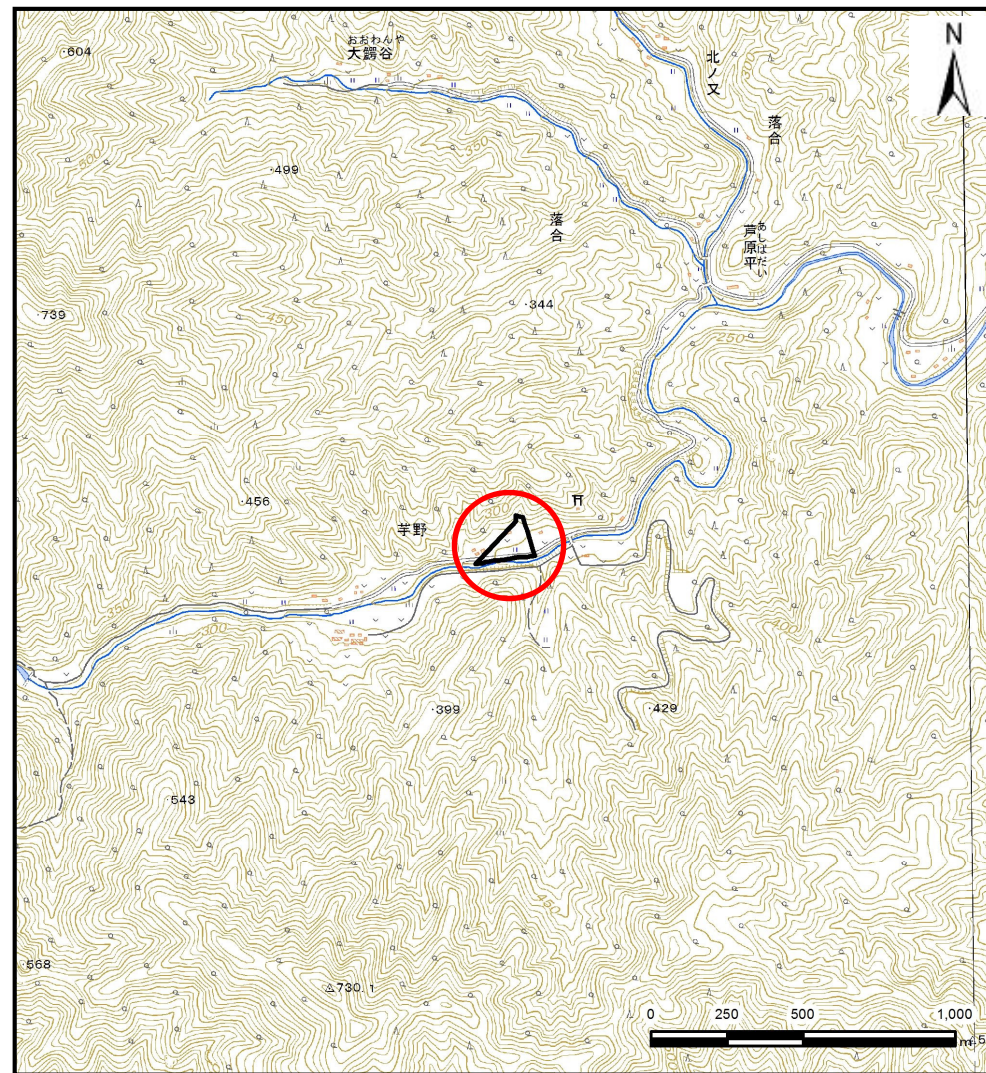
# 土砂災害防止に関する基礎調査(土石流)

表紙 位置,位置図

自然現象の種類	土石流
溪流番号	B082211
水系名	田老川
河川名	田代川
溪流名	芋野の沢(4)
所在地	宮古市田代第10地割
調査機関	岩手県沿岸広域振興局土木部 宮古土木センター



概況図(S=1:200,000)



位置図(S=1:25,000)

国土地理院の数値地図200,000(地図画像)『盛岡』及び電子地形図25,000『峠ノ神山』を記載

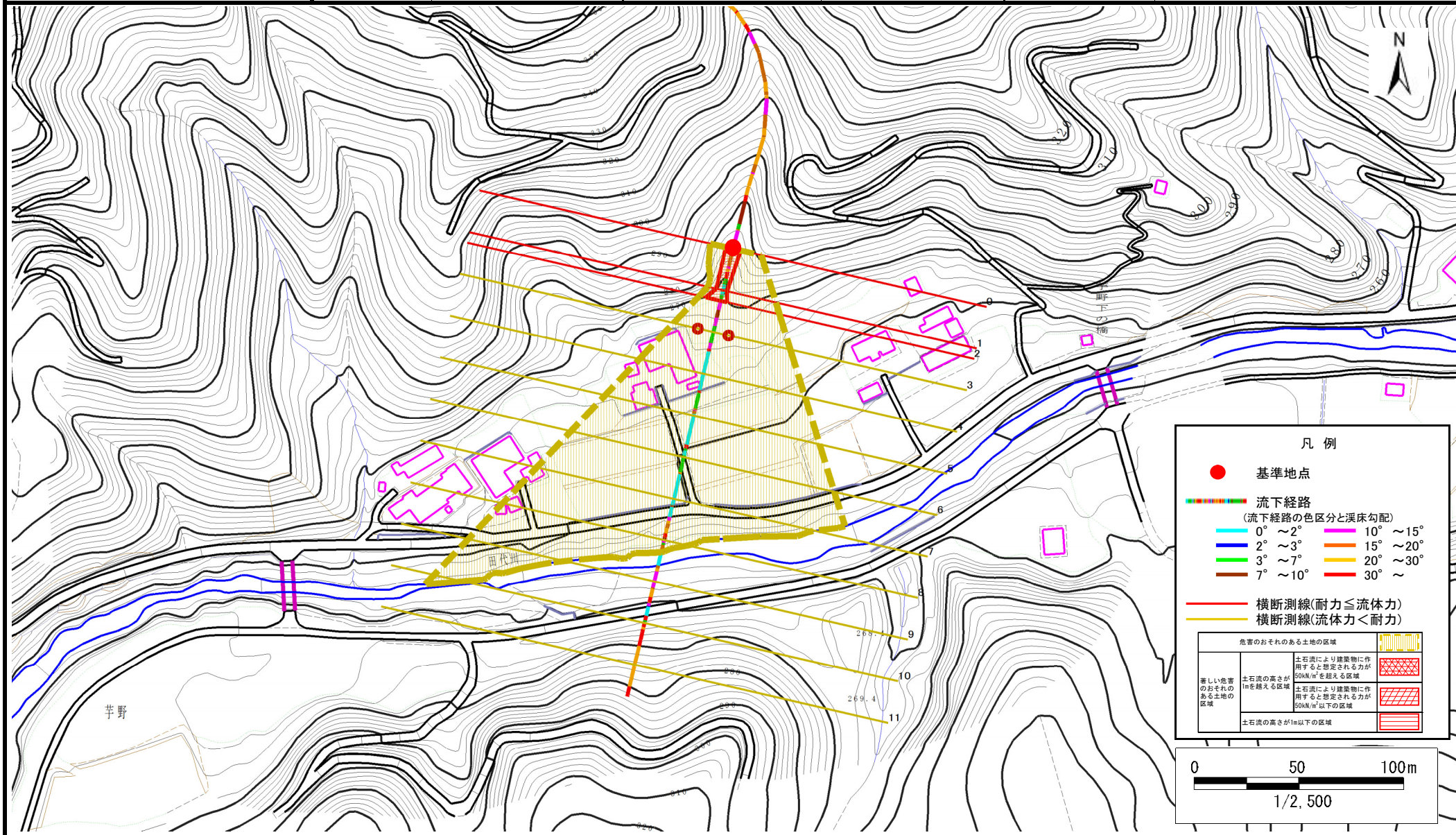
岩手県

# 土石流区域調査

様式3-1 危害のおそれのある土地、著しい危害のおそれのある土地の設定図

調査年度 平成30年度

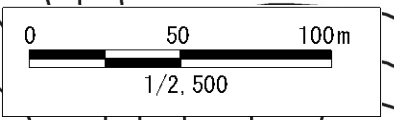
溪流の位置	溪流番号	B082211	溪流名	芋野の沢(4)	所在地	宮古市田代第10地割
-------	------	---------	-----	---------	-----	------------



**凡例**

- 基準地点
- 流下経路 (流下経路の色区分と溪床勾配)
  - 0° ~ 2°
  - 2° ~ 3°
  - 3° ~ 7°
  - 7° ~ 10°
  - 10° ~ 15°
  - 15° ~ 20°
  - 20° ~ 30°
  - 30° ~
- 横断測線(耐力 ≤ 流体力)
- 横断測線(流体力 < 耐力)

危険のおそれのある土地の区域	土石流により建築物に作用すると想定される力が50kN/m <sup>2</sup> を超える区域	
著しい危害のおそれのある土地の区域	土石流の高さが1mを超える区域	
	土石流により建築物に作用すると想定される力が50kN/m <sup>2</sup> 以下の区域	
土石流の高さが1m以下の区域		



# 土石流区域調査書

様式3-2 建築物に作用すると想定される衝撃に関する事項

調査年度	平成30年度
------	--------

溪流の位置	溪流番号 B082211	溪流名 芋野の沢(4)	所在地 宮古市田代第10地割
-------	-----------------	----------------	-------------------

横断測線番号	土石流の高さh(m)	土石流の流体力Fd(kN/m <sup>2</sup> )	建築物の耐力P2(kN/m2)	横断測線番号	土石流の高さh(m)	土石流の流体力Fd(kN/m <sup>2</sup> )	建築物の耐力P2(kN/m2)
No.0	0.46	31.68	14.70				
No.1	0.58	38.26	12.08				
No.2	0.39	21.81	17.20				
No.3	0.32	15.10	20.46				
No.4	0.33	14.41	20.02				
No.5	0.34	13.21	19.22				
No.6	0.22	5.88	29.67				
No.7	0.17	3.47	37.69				
No.8	0.17	3.34	38.22				
No.9	0.14	1.91	44.64				
No.10	0.14	0.87	45.46				
No.11	0.27	0.14	24.39				